

平成26年度

# 図書館要覧



写真絵本作家 小寺卓矢さん「デジカメ写真で絵本作り」（5月18日）

登別市立図書館

# 豊かな時間を図書館で

## 目 次

1. 図書館の沿革	1
2. 施設の概要	2
3. 館内図	3
4. 開館時間・休館日	3
5. 図書館地図	4
6. 組織・職員	4
7. 図書館協議会	5
8. 予算概要	5
9. 平成26年度予算内訳	5
10. 平成25年度図書館運営方針	6
11. 主要指標の年度別推移	7
12. 年度別貸出冊数	8
13. 年度別相互貸借冊数	8
14. 平成25年度利用統計	9
(1) 本館	9
(2) 移動図書館車「こぐま号」	11
(3) 鷺別配本所	13
(4) 登別配本所	15
(5) 登別温泉配本所	17

(6) 地域情報センター「PiP」	19
(7) 全館合計	21
15. 移動図書館車「こぐま号」年度別貸出状況	23
16. 年齢一分類別貸出統計	25
17. 年齢別登録者数	27
18. 年齢別利用人数	27
19. 曜日別利用統計	28
20. 平成25年度蔵書統計	29
21. 平成25年度資料の受入と除籍	31
22. 新聞・雑誌等所蔵一覧	32
23. 貸出・予約・予約複本率トップ10	33
24. 「西いぶり広域図書館」統計	35
25. 図書館刊行物	36
26. 平成25年度図書館事業	36
27. 平成25年度図書館テーマ展示	39
28. 団体貸出	40
29. 学校図書担当者連絡会議	41
30. 寄附	42
31. 「あかちゃんふれあいえほん」実施結果	42
32. 登別市立図書館条例	43
33. 登別市立図書館条例施行規則	45

## 1. 図書館の沿革

昭和40年	4月	登別町中央公民館に付属図書室開設
昭和42年	12月	登別町総合開発計画審議会で町民1人一冊の蔵書をもつ 図書館設定計画策定
昭和43年	4月	図書館建設資金として昭和43年から1千万円を積立て 昭和45年度を目途に図書館を新設する方針決定
昭和46年	9月	登別市中央町5丁目21番地に図書館新築工事着工
昭和47年	3月	図書館新築工事竣工（鉄筋コンクリート・3階建延べ 1,025㎡）
昭和47年	3月	登別市立図書館条例制定
昭和47年	5月	登別市立図書館開館
昭和48年	5月	登別市鷺別支所に配本所開設
昭和49年	4月	登別市登別支所に配本所開設
昭和50年	11月	移動図書館車「こぐま号」運行開始36ステーション巡回
平成2年	4月	老人大学出前文庫開始
平成2年	8月	大規模改修工事(屋上防水、外壁塗装、内部床、壁、天井 塗装、窓枠改修)
平成8年	6月	市立幼稚園に読み聞かせ文庫開設
平成9年	7月	図書館条例施行規則の改正
平成9年	10月	三市(室蘭、伊達、登別)図書館相互利用開始
平成10年	6月	新図書館建設構想21人委員会設置
平成11年	4月	移動図書館車巡回ステーション6ヶ所新設し46ヶ所となる
平成11年	4月	新図書館建設基金条例制定、積立金8千万円予算化
平成11年	7月	蔵書データ入力開始
平成11年	9月	新図書館建設構想21人委員会から新図書館の建設についての報 告
平成11年	11月	緊急雇用対策特別基金事業により蔵書データ入力を委託業務開始 (12年3月終了)
平成12年	9月	移動図書館車「こぐま号」の更新
平成13年	11月	情報センター(アーニス内)に配本所開設
平成14年	3月	図書館システム導入。鷺別・登別配本所、情報センターとのオンラ イン化
平成15年	8月	登別温泉ふれあいセンターに配本所開設
平成16年	4月	移動図書館車の学校巡回開始
平成18年	4月	「登別市子ども読書活動推進計画」施行 同 移動図書館車の運行業務を民間委託
平成19年	1月	開館時間延長の試行開始(毎週木曜日19時30分まで)
平成19年	12月	図書館システムの更新
平成20年	4月	開館時間延長の実施(毎週木曜日19時30分まで)
平成20年	9月	図書館1階便所洋式化修繕
平成21年	5月	図書館内部及び図書館駐車場改修工事

平成22年12月		図書館暖房設備整備（暖房用ボイラーの更新）
平成23年4月		子どもの読書活動優秀実践図書館文部科学大臣表彰
平成23年10月		資料の装備及び蔵書データの仕様・バーコード仕様変更
平成24年1月		西いぶり広域図書館情報システム稼動開始（室蘭市・伊達市） （富士通公共図書館ソリューション iLisfiera[アイリスフィエラ]V1）
	同	TRC 新刊全件マーク（Tタイプ）・典拠ファイルT導入開始
	同	登別市立図書館条例施行規則全部改正
平成24年4月		登別市立図書館条例一部改正
平成24年4月		緊急雇用創出推進事業「西いぶり広域図書館システム対応図書館資料整備事業」開始（25年3月終了）
平成24年5月		登別市立図書館処務規程一部改正
平成24年10月		図書館男子便所修繕
	同	図書館開館40周年記念事業実施
平成25年4月		「第2次登別市子ども読書活動推進計画」施行
	同	西いぶり広域図書館 Web リクエスト（未所蔵資料予約）開始
	同	図書館内全フロアにWi-Fi スポット設置
	9月	鷲別配本所開館時間延長（午後6時まで）

（平成26年3月31日現在）

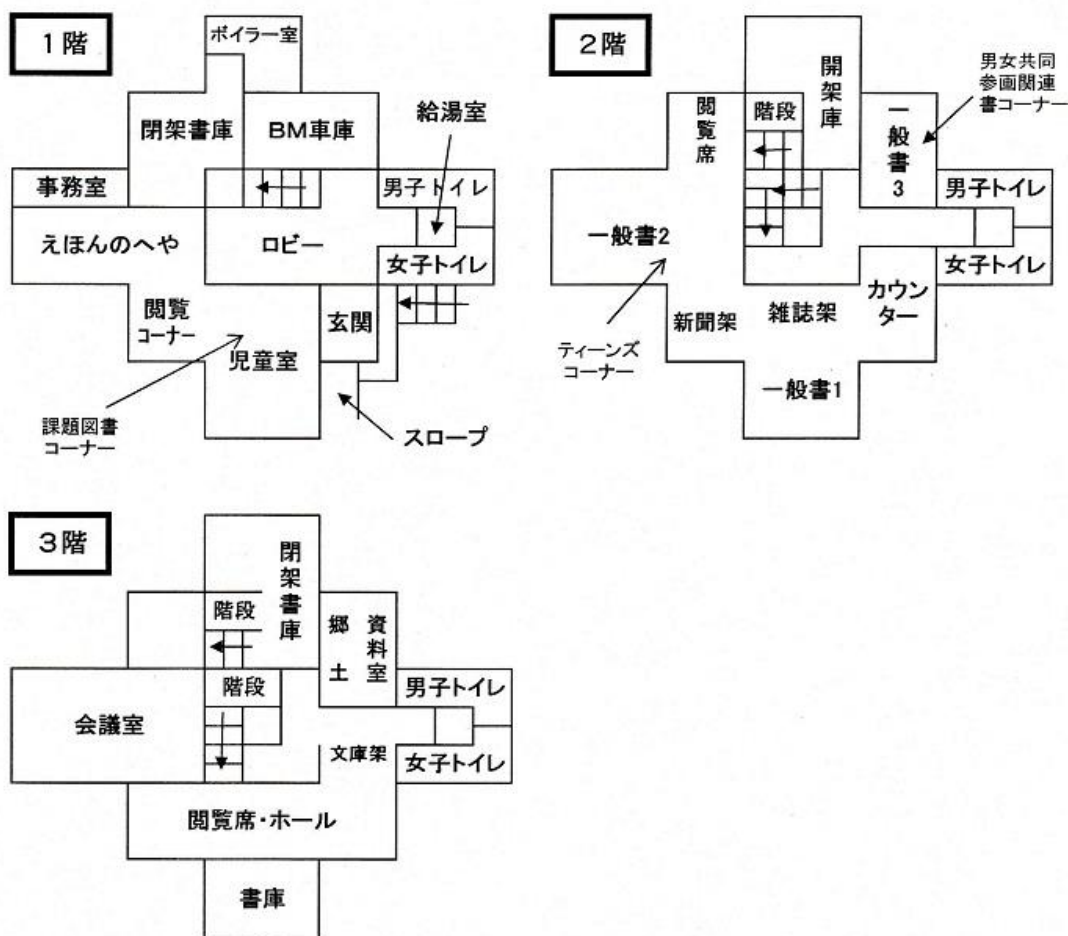
## 2. 施設の概要

所在地	登別市中央町5丁目21番地1								
敷地面積	889.62㎡								
構造	鉄筋コンクリート造り 地上3階建て								
延床面積	1,025㎡								
総工事費	55,707,000円	財源内訳	<table border="0" style="border-left: 1px solid black; border-right: 1px solid black; padding-left: 10px;"> <tr> <td>国庫補助</td> <td>5,000,000円</td> </tr> <tr> <td>起債</td> <td>30,000,000円</td> </tr> <tr> <td>一般財源</td> <td>20,707,000円</td> </tr> </table>	国庫補助	5,000,000円	起債	30,000,000円	一般財源	20,707,000円
国庫補助	5,000,000円								
起債	30,000,000円								
一般財源	20,707,000円								
	着工	昭和46年9月							
	竣工	昭和47年3月							
	開館	昭和47年5月							

### 面積内訳

階	用途	面積 (㎡)	備考	合計 (㎡)
1階	事務室	18.00	えほんのへや	37.96
	児童室	78.02	その他	155.63
	ロビー	56.25		
<b>345.86</b>				
2階	一般書1	109.48	開架庫	60.80
	一般書2			
	一般書3	19.25	その他	150.23
<b>339.76</b>				
3階	書庫	38.70	閲覧席	62.56
	閉架書庫	60.80	会議室	64.50
	郷土資料室	18.71	その他	94.49
<b>339.76</b>				

### 3. 館内図



### 4. 開館時間・休館日

#### (1) 本館

※開館時間 火曜日から日曜日 10時～18時  
 ただし、木曜日は 10時～19時30分

#### ※休館日

- (1) 月曜日
- (2) 国民の祝日 国民の祝日が月曜日ของときは翌火曜日も  
 ※5月5日(こどもの日)・11月3日(文化の日)は開館。
- (3) 年末年始の休日(1月2日から5日まで及び12月31日)
- (4) 図書整理日(毎月最終金曜日)
- (5) 特別整理期間(7月中の7日間)

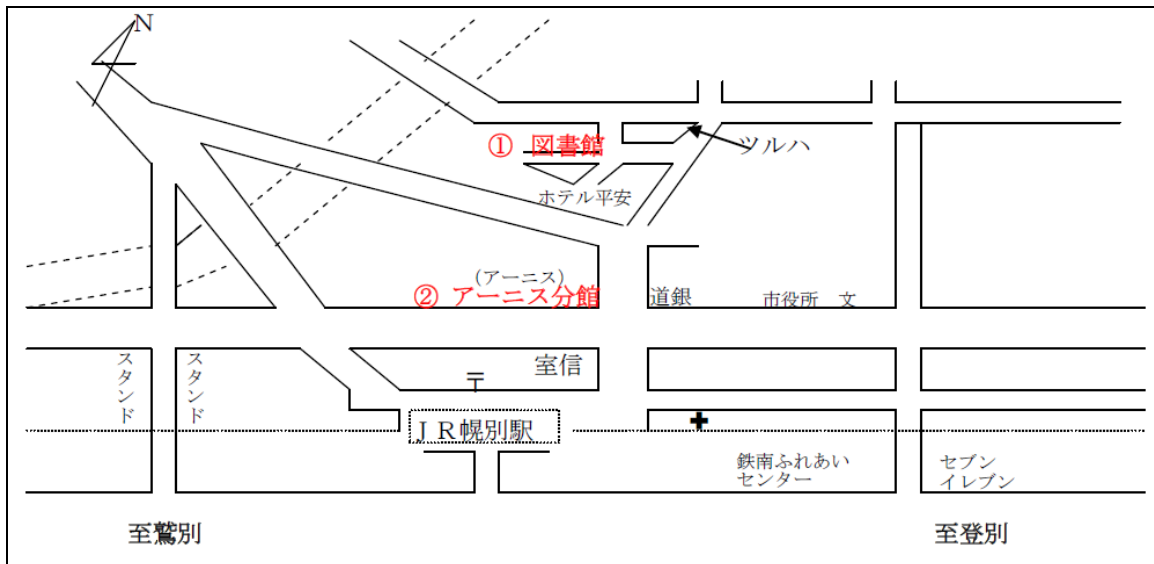
#### (2) 分館・配本所

施設名	アーニス分館	鷺別配本所	登別配本所	登別温泉配本所
開館時間	10時～20時	9:00～18:00	月～金 9:00～17:30 土・日 9:00～17:00	
休館日	月曜日 図書整理日 年末年始 (12/31～1/5)	年末年始 (12月31日～1月5日)		通年開館 (年中無休)

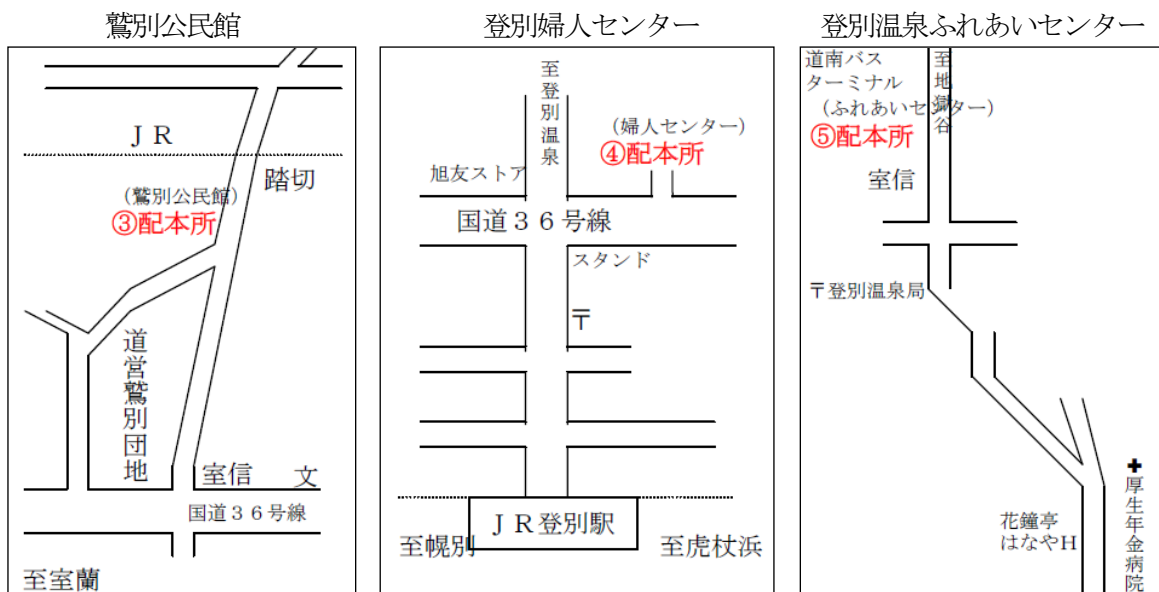
## 5. 図書館地図

①図書館(本館) 登別市中央町5丁目21番地1 ☎85-4324

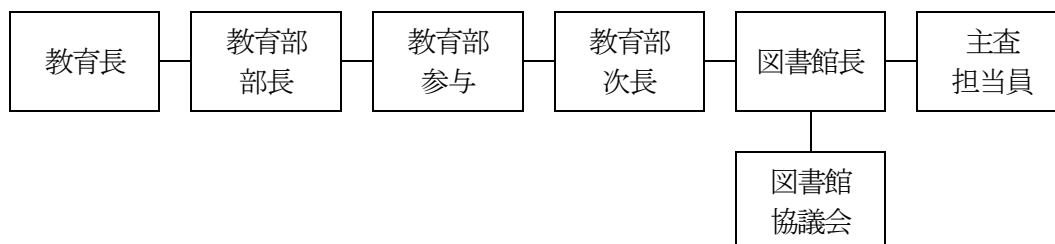
②アーニス分館 (登別中央ショッピングセンター アーニス2階) ☎81-2182



③鷺別配本所 ☎86-8823      ④鷺別配本所 ☎86-8823      ⑤登別温泉ふれあいセンター配本所 ☎86-8823



## 6. 組織・職員



\*職員数～正職員4名(2)、嘱託職員2名(2)、臨時職員4名(2)

( )内は司書有資格者数

平成26年4月1日現在

## 7. 図書館協議会

### (1) 平成26年度図書館協議会委員

(任期：平成24年6月1日から平成26年5月31日)

氏名	選出区分
三浦 澄子	学校教育関係
合田 美津子	社会教育関係
松原 條一	社会教育関係
須藤 和恵	家庭教育の向上に関する活動を行うもの
柴山 太一	学識経験者

※登別市立図書館条例第6条～第9条に基づき設置

平成26年4月1日現在

### (2) 平成25年度図書館協議会開催記録

会議	開催月日
第1回図書館協議会	6月27日(木)
第2回図書館協議会	8月9日(金)
第3回図書館協議会	3月20日(木)

## 8. 予算概要

5年間の予算状況(当初予算額)

単位：円

区分	年度	22	23	24	25	26
図書館費予算額		28,161,000	29,325,000	31,440,000	25,731,000	31,199,000
資料費	図書費	7,870,000	7,550,000	7,970,000	8,295,000	8,446,000
	逐次刊行物	850,000	850,000	950,000	1,000,000	1,027,000
	AV資料費					
	計	8,720,000	8,400,000	8,920,000	9,295,000	9,473,000
資料費の対前年度比(%)		74.4	96.3	106.2	104.2	101.9

## 9. 平成26年度予算内訳

項目	予算額 (千円)	説明
報酬	85	図書館協議会委員報酬
報償費	579	読書感想文・感想画コンクール記念品、講師謝礼等



旅費	52	会議出席旅費
需用費	14,209	図書購入費、消耗品費、燃料費、修繕料、印刷製本費等
	(9,473)	( )は図書購入費分を内数扱い
役務費	543	電話料、消防設備検査手数料等
委託料	6,719	施設機械警備、清掃業務、機械保守点検業務、BM業務
使用料及び賃借料	4,415	敷地借上料、コピー機、ファクシミリ借上料等
原材料費	309	施設補修等原材料
備品購入費	3,623	図書館システム購入費(備荒資金)
負担金・補助及び交付金	655	図書館ネットワークサービス広域化事業負担金等
積立金	10	新図書館建設基金積立金
図書館費合計	31,199	

## 10. 平成25年度図書館運営方針

「地域を支える情報拠点」としての図書館の役割を認識し、「地域の社会関係資本・教育的資源」としての社会的役割を積極的に果たす。

- 図書館の目的である「教養・調査研究・レクリエーション」(図書館法第2条)の3つについて偏ることなく全般的・網羅的な充実を図る。
- 図書館が長期にわたって利用されるには、「空間(施設)・人(職員)・資料」の3要素の充実が必須である。加えて、レファレンスサービス・リクエスト対応など、図書館サービスの基本を忠実に実行する。
- これからの図書館は、文化教養機能に加え、課題解決支援機能の充実が求められている。課題解決支援機能とは、地域の課題解決や市民の生活課題の解決を図書館が情報提供によって支援するもので、そのためのサービスの構築を図る。
- ① 地域社会のニーズに基づき、資料の多面的な収集・提供に努める。
- ② 「これからの図書館の在り方検討協力者会議」(文部科学省)の提言にあるように、図書館資料について図書中心だけでなく今後はもっと雑誌を重視しその充実を努める。
- 子どもからお年寄りまで、だれもが利用しやすいよう施設・設備の改善を図る。
- 市内のどの地域に住む人も図書館が利用できるよう市内全域サービスの強化を図る。
- 市民が気持ちよく利用できる居心地の良い場となるよう一層のサービス向上に努める。
- 市民が読書に親しむ環境づくりを推進するため、各種事業を持続的に展開する。
- 各種事業等を通じ、市民の図書館に対する認知度を高めることにより、市民の側が図書館に能動的に係われる環境を構築する。  
図書館と市民の関係を双方性なものになるよう努め、市民の知識・技術・善意を図書館活動に提供してもらえよう、地域に根ざした図書館への成長を図る。
- すべての人に「居場所」と「出番」を創出し、各人が参加できる「新しい公共」の担い手として社会の活性化に寄与する。
- ボランティア団体との連携を深め、彼らの能力と意欲を積極的に取り込み、図書館の活性化を図る。
- コンピュータを苦手とする高齢者などいわゆる情報弱者をはじめ、すべての利用者に対し、図書館の利用法や活用法を周知する「情報リテラシー」支援に取り組む。

### 1 1. 主要指標の年度別推移

区分 \ 年度	1 6	1 7	1 8	1 9	2 0	2 1	2 2	2 3	2 4	2 5	備 考
本館開館日数	276	276	275	275	277	275	269	276	276	275	昭和47年5月開館
移動図書館車巡回日数	185	200	219	223	227	226	224	225	222	225	昭和50年11月開始
登録人数 (人)	11,967	13,623	15,552	16,813	16,491	17,666	18,773	19,829	20,231	21,081	個人登録者
貸出冊数 (冊)	202,033	199,602	213,040	198,843	219,662	241,869	241,184	242,016	236,070	234,993	全利用区分合計
蔵書冊数 (冊)	132,143	135,176	138,050	142,339	147,269	154,814	159,942	164,930	166,330	170,225	全資料合計
登録率 (%)	22.19	25.41	29.07	31.78	31.37	33.84	36.18	38.52	39.68	41.65	登録人数/人口
一日平均貸出冊数 (冊)	732	723	775	723	793	880	897	877	855	855	貸出冊数/開館日数
蔵書回転率 (回)	1.52	1.48	1.54	1.40	1.49	1.56	1.51	1.47	1.42	1.38	貸出冊数/蔵書数
貸出密度	3.74	3.72	3.98	3.76	4.18	4.63	4.65	4.71	4.63	4.64	貸出冊数/人口
人口一人当たり蔵書冊数	2.45	2.52	2.58	2.69	2.80	2.97	3.08	3.20	3.26	3.36	蔵書数/人口
年度末人口 (人)	53,923	53,622	53,507	52,905	52,572	52,199	51,892	51,474	50,985	50,613	住民登録人口

区分 \ 年度	5	7	8	9	1 0	1 1	1 2	1 3	1 4	1 5	備 考
本館開館日数		296	293	294	277	278	277	275	275	275	昭和47年5月開館
移動図書館車巡回日数		180	181	187	184	183	181	180	185	186	昭和50年11月開始
登録人数 (人)		5,062	4,911	5,759	7,012	6,768	5,967	6,108	7,570	9,002	個人登録者
貸出冊数 (冊)		150,656	155,235	173,622	183,003	181,092	186,507	182,210	181,974	195,200	全利用区分合計
蔵書冊数 (冊)		100,363	101,656	103,822	107,063	101,471	106,599	111,608	120,459	126,126	全資料合計
登録率 (%)		8.90	8.69	10.25	12.57	12.19	10.08	11.17	13.89	16.57	登録人数/人口
一日平均貸出冊数 (冊)		508	529	590	661	651	673	663	662	710	貸出冊数/開館日数
蔵書回転率 (回)		1.50	1.53	1.67	1.71	1.78	1.75	1.63	1.51	1.55	貸出冊数/蔵書数
貸出密度		2.64	2.75	3.09	3.28	3.26	3.39	3.33	3.34	3.59	貸出冊数/人口
人口一人当たり蔵書冊数		1.76	1.80	1.85	1.92	1.82	1.93	2.04	2.21	2.32	蔵書数/人口
年度末人口 (人)		56,857	56,515	56,173	55,745	55,503	55,077	54,673	54,503	54,337	住民登録人口

## 1 2. 年度別貸出冊数 (過去10年間)

区分 \ 年度	1 6	1 7	1 8	1 9	2 0	2 1	2 2	2 3	2 4	2 5
本 館	140,116	137,571	144,712	130,866	145,080	155,907	153,338	156,034	150,144	145,657
移動図書館車	19,065	23,014	26,939	26,937	28,864	29,198	27,099	27,010	26,979	27,261
鷺別配本所								28,985	31,742	32,230
登別配本所								3,432	3,622	2,900
登別温泉配本所								1,110	1,230	1,098
地域情報センター								3,075	7,410	7,026
配本所計	33,517	31,319	32,088	31,210	33,668	35,092	31,779	36,602	44,004	43,254
団体貸出	9,335	7,698	9,301	9,810	12,050	21,672	28,968	22,370	14,943	18,821
合 計	202,033	199,602	213,040	198,843	219,662	241,869	241,184	242,016	236,070	234,993

※「団体貸出」以外は個人貸出と相互貸借の合計

8

## 1 3. 年度別相互貸借冊数 (過去10年間)

区分 \ 年度	1 6	1 7	1 8	1 9	2 0	2 1	2 2	2 3	2 4	2 5
貸出冊数	344	503	614	400	526	685	725	※	235	158
借受冊数	2,456	2,486	2,875	2,673	2,663	2,290	2,282	※	1,906	2,088
合 計	2,800	2,989	3,489	3,073	3,189	2,975	3,007	※	2,141	2,246

※年度途中でのシステム変更により算出基準が変わったため整合性ある通年数値の算出不可。

※平成24年1月から「西いぶり広域図書館」開始により室蘭市・伊達市の図書館資料は相互貸借に含まず。

14. 平成25年度利用統計 (1) 本館 ①

		4月	5月	6月	7月	8月	9月	10月	11月	12月	1月	2月	3月	計	
開館日数		23	24	25	17	26	22	25	24	23	20	22	24	275	
貸出冊数	個人	12,080	12,280	12,337	11,560	12,799	11,347	12,184	12,755	12,977	11,348	11,223	12,545	145,435	
	団体	3,293	1,278	790	593	4,302	650	823	833	1,170	3,635	514	928	18,809	
	相互	11	13	8	22	26	18	24	28	19	21	18	14	222	
	その他													0	
	合計	15,384	13,571	13,135	12,175	17,127	12,015	13,031	13,616	14,166	15,004	11,755	13,487	164,466	
利用者数	個人	2,775	2,915	3,015	2,626	3,078	2,606	2,874	3,040	2,849	2,598	2,529	2,777	33,682	
	団体	104	61	51	55	137	45	69	87	76	117	47	45	894	
	相互	9	10	5	14	13	13	19	16	11	12	10	12	144	
	その他													0	
	合計	2,888	2,986	3,071	2,695	3,228	2,664	2,962	3,143	2,936	2,727	2,586	2,834	34,720	
個人利用者 資料別 貸出冊数  (団体貸出 相互貸借 を除く)	一般書	5,895	6,344	6,316	5,416	5,845	5,706	6,040	5,788	6,076	5,612	5,501	5,908	70,447	
	大活字本	1	1	0	0	2	0	0	8	10	12	2	0	36	
	児童書	5,101	4,783	4,923	5,234	5,841	4,538	4,978	5,914	5,830	4,718	4,675	5,503	62,038	
	紙芝居	11	35	36	29	42	61	38	50	47	32	20	51	452	
	大型絵本	1	0	0	0	1	0	0	2	1	0	1	1	7	
	郷土資料	111	118	102	111	102	105	126	98	84	90	88	95	1,230	
	参考資料	13	16	11	15	7	8	9	13	11	22	22	12	159	
	雑誌	943	981	948	753	957	927	992	881	917	861	913	975	11,048	
	その他	4	2	1	2	2	2	1	1	1	1	1	0	18	
	AV資料													0	
	パソコン利用	未集計													
合計	12,080	12,280	12,337	11,560	12,799	11,347	12,184	12,755	12,977	11,348	11,223	12,545	145,435		
登録人数 (年度末)	個人	15,307	利用人数 (2013.4.1 ~2014.3.31)			個人	33,810	有効登録者数 (一年以内に利用 した登録者のみ)			個人	4,514			
	団体	467				団体	1,038				団体	193			
	合計	15,774				合計	34,848				合計	4,707			

## (1) 本館 ②

		4月	5月	6月	7月	8月	9月	10月	11月	12月	1月	2月	3月	計
新規 登録者数	個人	260	96	34	58	87	34	22	40	25	39	29	24	748
	団体	19	16	1	1	4	0	2	0	3	0	0	0	46
	相互	0	1	0									1	2
	その他													0
	合計	279	113	35	59	91	34	24	40	28	39	29	25	796
予約冊数	個人	2,016	1,481	1,636	1,522	1,317	1,382	1,512	1,684	1,511	1,200	1,411	1,299	17,971
	団体	75	55	54	111	37	18	58	26	37	35	56	27	589
	相互	11	12	9	22	25	16	13	24	15	22	20	16	205
	その他													0
	合計	2,102	1,548	1,699	1,655	1,379	1,416	1,583	1,734	1,563	1,257	1,487	1,342	18,765
予約冊数 (手段別)	窓口	1,851	1,215	1,397	1,410	1,067	1,106	1,241	1,389	1,218	959	1,162	1,030	15,045
	館内OPAC	15	18	28	9	13	14	15	12	1	8	7	5	145
	WebOPAC	232	314	272	236	299	295	327	327	336	286	317	301	3,542
	携帯OPAC	4	1	2	0	0	1		6	8	4	1	6	33
	その他	0												0
	合計	2,102	1,548	1,699	1,655	1,379	1,416	1,583	1,734	1,563	1,257	1,487	1,342	18,765
相互貸借 冊数	貸出	9	11	8	18	22	12	21	11	11	18	9	8	158
	借受	207	185	149	159	185	136	206	232	151	140	166	172	2,088
	合計	216	196	157	177	207	148	227	243	162	158	175	180	2,246
一日平均 貸出冊数	個人	525.2	511.7	493.5	680.0	492.3	515.8	487.4	531.5	564.2	567.4	510.1	522.7	528.9
	団体	143.2	53.3	31.6	34.9	165.5	29.5	32.9	34.7	50.9	181.8	23.4	38.7	68.4
	相互	0.5	0.5	0.3	1.3	1.0	0.8	1.0	1.2	0.8	1.1	0.8	0.6	0.8
	計	668.9	565.5	525.4	716.2	658.7	546.1	521.2	567.3	615.9	750.2	534.3	562.0	598.1
一日平均 利用者数	個人	120.7	121.5	120.6	154.5	118.4	118.5	115.0	126.7	123.9	129.9	115.0	115.7	122.5
	団体	4.5	2.5	2.0	3.2	5.3	2.0	2.8	3.6	3.3	5.9	2.1	1.9	3.3
	相互	0.4	0.4	0.2	0.8	0.5	0.6	0.8	0.7	0.5	0.6	0.5	0.5	0.5
	計	125.6	124.4	122.8	158.5	124.2	121.1	118.5	131.0	127.7	136.4	117.5	118.1	126.3

(2) 移動図書館車「こぐま号」 ①

		4月	5月	6月	7月	8月	9月	10月	11月	12月	1月	2月	3月	計	
開館日数		20	18	20	19	20	18	19	19	19	15	19	19	225	
貸出冊数	個人	2,087	2,264	2,765	2,330	1,719	2,451	2,416	2,606	3,065	1,423	2,505	1,630	27,261	
	団体	0	0	1	3									4	
	相互													0	
	その他													0	
	合計	2,087	2,264	2,766	2,333	1,719	2,451	2,416	2,606	3,065	1,423	2,505	1,630	27,265	
利用者数	個人	729	1,045	1,298	956	669	1,009	999	1,167	1,505	622	1,143	506	11,648	
	団体			1	1									2	
	相互													0	
	その他													0	
	合計	729	1,045	1,299	957	669	1,009	999	1,167	1,505	622	1,143	506	11,650	
個人利用者 資料別 貸出冊数  (団体貸出 相互貸借 を除く)	一般書	950	804	858	910	787	911	919	981	1,065	552	931	835	10,503	
	大活字本	11	6	12	12	16	14	18	18	18	9	14	10	158	
	児童書	1,118	1,421	1,853	1,379	901	1,494	1,454	1,579	1,950	852	1,531	771	16,303	
	紙芝居	3	32	40	27	13	28	21	22	30	5	28	14	263	
	大型絵本													0	
	郷土資料	1	0		1	0	1	1	0	0	0	0	0	4	
	参考資料													0	
	雑誌	3	1	2	1	0	3	3	5	1	5	0	0	24	
	その他	1	0	0	0	2	0	0	1	1	0	1	0	6	
	AV資料													0	
	パソコン利用													0	
	合計	2,087	2,264	2,765	2,330	1,719	2,451	2,416	2,606	3,065	1,423	2,505	1,630	27,261	
登録人数 (年度末)	個人	746	利用人数 (2013.4.1 ～2014.3.31)			個人	11,649	有効登録者数 (一年以内に利用 した登録者のみ)			個人	199			
	団体	1				団体	2				団体	0			
	合計	747				合計	11,651				合計	199			

(2) 移動図書館車「こぐま号」 ②

に

		4月	5月	6月	7月	8月	9月	10月	11月	12月	1月	2月	3月	計
新規登録者数	個人	4	3	1	4	0	3	2	2	1	1	1	1	23
	団体													0
	相互													0
	その他													0
	合計	4	3	1	4	0	3	2	2	1	1	1	1	23
予約冊数	個人	11	16	153	99	57	18	14	10	11	4	6	16	415
	団体													0
	相互													0
	その他													0
	合計	11	16	153	99	57	18	14	10	11	4	6	16	415
予約冊数 (手段別)	窓口	0		130	84	40		1						255
	館内OPAC													0
	WebOPAC	11	16	23	15	17	18	13	10	11	4	6	16	160
	携帯OPAC													0
	その他													0
	合計	11	16	153	99	57	18	14	10	11	4	6	16	415
相互貸借冊数	貸出													0
	借受													0
	合計	0	0	0	0	0	0	0	0	0	0	0	0	0
一日平均貸出冊数	個人	104.4	125.8	138.3	122.6	86.0	136.2	127.2	137.2	161.3	94.9	131.8	85.8	121.2
	団体	0.0	0.0	0.1	0.2	0.0	0.0	0.0	0.0	0.0	0.0	0.0	0.0	0.0
	相互	0.0	0.0	0.0	0.0	0.0	0.0	0.0	0.0	0.0	0.0	0.0	0.0	0.0
	計	104.4	125.8	138.3	122.8	86.0	136.2	127.2	137.2	161.3	94.9	131.8	85.8	121.2
一日平均利用者数	個人	36.5	58.1	64.9	50.3	33.5	56.1	52.6	61.4	79.2	41.5	60.2	26.6	51.8
	団体	0.0	0.0	0.1	0.1	0.0	0.0	0.0	0.0	0.0	0.0	0.0	0.0	0.0
	相互	0.0	0.0	0.0	0.0	0.0	0.0	0.0	0.0	0.0	0.0	0.0	0.0	0.0
	計	36.5	58.1	65.0	50.4	33.5	56.1	52.6	61.4	79.2	41.5	60.2	26.6	51.8

(3) 驚別配本所 ①

		4月	5月	6月	7月	8月	9月	10月	11月	12月	1月	2月	3月	計	
開館日数		30	31	30	22	30	30	31	29	30	26	28	30	347	
貸出冊数	個人	2,519	2,668	2,777	2,299	2,928	2,636	2,822	2,825	2,693	2,578	2,728	2,757	32,230	
	団体	4		4										8	
	相互													0	
	その他													0	
	合計	2,523	2,668	2,781	2,299	2,928	2,636	2,822	2,825	2,693	2,578	2,728	2,757	32,238	
利用者数	個人	683	698	731	605	783	736	758	722	721	682	764	744	8,627	
	団体	1		4										5	
	相互													0	
	その他													0	
	合計	684	698	735	605	783	736	758	722	721	682	764	744	8,632	
個人利用者 資料別 貸出冊数  (団体貸出 相互貸借 を除く)	一般書	1,762	1,875	1,896	1,469	1,935	1,828	1,904	1,916	1,816	1,725	2,011	1,930	22,067	
	大活字本	8	18	0	0	0	0	0	2	0	0	0	0	28	
	児童書	717	711	814	789	929	762	871	858	825	822	679	777	9,554	
	紙芝居	3	6	2	4	5	9	7	3	6	10	16	8	79	
	大型絵本	0	0	1	1	0	0	0	0	0	0	0	0	2	
	郷土資料	3	3	16	6	6	4	3	3	1	0	1	5	51	
	参考資料	3	2	4	3	2	0	2	3	0	2	1	3	25	
	雑誌	23	52	44	27	51	33	35	40	45	18	19	33	420	
	その他		1				0	0		0	1	1	1	4	
	AV資料														0
	パソコン利用	未集計													
	合計	2,519	2,668	2,777	2,299	2,928	2,636	2,822	2,825	2,693	2,578	2,728	2,757	32,230	
登録人数 (年度末)	個人	2,088	利用人数 (2013.4.1 ~2014.3.31)			個人	8,663	有効登録者数 (一年以内に利用 した登録者のみ)			個人	456			
	団体	1				団体	5				団体	0			
	合計	2,089				合計	8,668				合計	456			



(3) 驚別配本所 ②

14

		4月	5月	6月	7月	8月	9月	10月	11月	12月	1月	2月	3月	計
新規登録者数	個人	11	17	6	8	12	8	11	5	9	5	5	4	101
	団体													0
	相互													0
	その他													0
	合計	11	17	6	8	12	8	11	5	9	5	5	4	101
予約冊数	個人	326	343	379	344	366	345	410	333	364	409	380	340	4,339
	団体													0
	相互													0
	その他													0
	合計	326	343	379	344	366	345	410	333	364	409	380	340	4,339
予約冊数 (手段別)	窓口	201	180	204	193	196	208	211	192	202	226	253	208	2,474
	館内OPAC													0
	WebOPAC	124	163	175	151	170	137	199	141	162	183	127	132	1,864
	携帯OPAC	1												1
	その他													0
	合計	326	343	379	344	366	345	410	333	364	409	380	340	4,339
相互貸借冊数	貸出													0
	借受													0
	合計	0	0	0	0	0	0	0	0	0	0	0	0	0
一日平均貸出冊数	個人	84.0	86.1	92.6	104.5	97.6	87.9	91.0	97.4	89.8	99.2	97.4	91.9	92.9
	団体	0.1	0.0	0.1	0.0	0.0	0.0	0.0	0.0	0.0	0.0	0.0	0.0	0.0
	相互	0.0	0.0	0.0	0.0	0.0	0.0	0.0	0.0	0.0	0.0	0.0	0.0	0.0
	計	84.1	86.1	92.7	104.5	97.6	87.9	91.0	97.4	89.8	99.2	97.4	91.9	92.9
一日平均利用者数	個人	22.8	22.5	24.4	27.5	26.1	24.5	24.5	24.9	24.0	26.2	27.3	24.8	24.9
	団体	0.0	0.0	0.1	0.0	0.0	0.0	0.0	0.0	0.0	0.0	0.0	0.0	0.0
	相互	0.0	0.0	0.0	0.0	0.0	0.0	0.0	0.0	0.0	0.0	0.0	0.0	0.0
	計	22.8	22.5	24.5	27.5	26.1	24.5	24.5	24.9	24.0	26.2	27.3	24.8	24.9

(4) 登別配本所 ①

		4月	5月	6月	7月	8月	9月	10月	11月	12月	1月	2月	3月	計	
開館日数		30	31	30	23	31	30	31	30	30	26	28	31	351	
貸出冊数	個人	292	245	259	298	309	212	242	264	197	217	160	205	2,900	
	団体													0	
	相互													0	
	その他													0	
	合計	292	245	259	298	309	212	242	264	197	217	160	205	2,900	
利用者数	個人	93	93	81	89	97	73	76	95	74	84	59	69	983	
	団体													0	
	相互													0	
	その他													0	
	合計	93	93	81	89	97	73	76	95	74	84	59	69	983	
個人利用者 資料別 貸出冊数  (団体貸出 相互貸借 を除く)	一般書	223	208	209	208	211	188	174	212	168	161	130	161	2,253	
	大活字本													0	
	児童書	69	33	50	86	96	21	66	47	22	50	30	42	612	
	紙芝居	0		0	2		3	1	3	6	3	0		18	
	大型絵本													0	
	郷土資料	0	2											2	
	参考資料	0				1				1				2	
	雑誌		2		2	1		1	2		2		2	12	
	その他										1			1	
	AV資料														0
	パソコン利用	未集計													
	合計	292	245	259	298	309	212	242	264	197	217	160	205	2,900	
登録人数 (年度末)	個人	319	利用人数 (2013.4.1 ~2014.3.31)			個人	983	有効登録者数 (一年以内に利用 した登録者のみ)			個人	70			
	団体	0				団体	0				団体	0			
	合計	319				合計	983				合計	70			

(4) 登別配本所 ②

		4月	5月	6月	7月	8月	9月	10月	11月	12月	1月	2月	3月	計
新規 登録者数	個人	1		1	1	2	1	1	1		2	1		11
	団体													0
	相互													0
	その他													0
	合計	1	0	1	1	2	1	1	1	0	2	1	0	11
予約冊数	個人	19	13	19	8	10	24	8	22	17	11	12	7	170
	団体													0
	相互													0
	その他													0
	合計	19	13	19	8	10	24	8	22	17	11	12	7	170
予約冊数 (手段別)	窓口	4	5	5	1	2	8	6	18	15	5	6	0	75
	館内OPAC													0
	WebOPAC	15	8	14	7	8	16	2	4	2	6	6	7	95
	携帯OPAC													0
	その他													0
合計	19	13	19	8	10	24	8	22	17	11	12	7	170	
相互貸借 冊数	貸出													0
	借受													0
	合計	0	0	0	0	0	0	0	0	0	0	0	0	0
一日平均 貸出冊数	個人	9.7	7.9	8.6	13.0	10.0	7.1	7.8	8.8	6.6	8.3	5.7	6.6	8.3
	団体	0.0	0.0	0.0	0.0	0.0	0.0	0.0	0.0	0.0	0.0	0.0	0.0	0.0
	相互	0.0	0.0	0.0	0.0	0.0	0.0	0.0	0.0	0.0	0.0	0.0	0.0	0.0
	計	9.7	7.9	8.6	13.0	10.0	7.1	7.8	8.8	6.6	8.3	5.7	6.6	8.3
一日平均 利用者数	個人	3.1	3.0	2.7	3.9	3.1	2.4	2.5	3.2	2.5	3.2	2.1	2.2	2.8
	団体	0.0	0.0	0.0	0.0	0.0	0.0	0.0	0.0	0.0	0.0	0.0	0.0	0.0
	相互	0.0	0.0	0.0	0.0	0.0	0.0	0.0	0.0	0.0	0.0	0.0	0.0	0.0
	計	3.1	3.0	2.7	3.9	3.1	2.4	2.5	3.2	2.5	3.2	2.1	2.2	2.8

(5) 登別温泉配本所 ①

		4月	5月	6月	7月	8月	9月	10月	11月	12月	1月	2月	3月	計	
開館日数		30	31	30	23	31	30	31	30	31	31	28	31	357	
貸出冊数	個人	94	91	59	57	81	129	84	115	109	109	95	75	1,098	
	団体													0	
	相互													0	
	その他													0	
	合計	94	91	59	57	81	129	84	115	109	109	95	75	1,098	
利用者数	個人	34	35	28	23	39	45	36	40	41	42	33	31	427	
	団体													0	
	相互													0	
	その他													0	
	合計	34	35	28	23	39	45	36	40	41	42	33	31	427	
個人利用者 資料別 貸出冊数  (団体貸出 相互貸借 を除く)	一般書	77	85	51	54	59	89	70	69	88	71	58	51	822	
	大活字本													0	
	児童書	17	6	8	3	22	39	14	45	21	33	37	24	269	
	紙芝居													0	
	大型絵本													0	
	郷土資料								1					1	
	参考資料													0	
	雑誌						1				5			6	
	その他													0	
	AV資料													0	
	パソコン利用	未集計													
	合計	94	91	59	57	81	129	84	115	109	109	95	75	1,098	
登録人数 (年度末)	個人	468	利用人数 (2013.4.1 ~2014.3.31)			個人	428	有効登録者数 (一年以内に利用 した登録者のみ)			個人	34			
	団体	0				団体	0				団体	0			
	合計	468				合計	428				合計	34			

(5) 登別温泉配本所 ②

18

		4月	5月	6月	7月	8月	9月	10月	11月	12月	1月	2月	3月	計
新規登録者数	個人	1	3	1	0	1	0	1	1	1	0	0	0	9
	団体													0
	相互													0
	その他													0
	合計	1	3	1	0	1	0	1	1	1	0	0	0	9
予約冊数	個人	10	9	17	16	29	13	33	18	6	16	19	7	193
	団体													0
	相互													0
	その他													0
	合計	10	9	17	16	29	13	33	18	6	16	19	7	193
予約冊数 (手段別)	窓口	1	2	1	1	8	5	6	2	3	10	11	3	53
	館内OPAC													0
	WebOPAC	9	7	16	15	21	8	24	16	3	6	8	4	137
	携帯OPAC							3						3
	その他													0
	合計	10	9	17	16	29	13	33	18	6	16	19	7	193
相互貸借冊数	貸出													0
	借受													0
	合計	0	0	0	0	0	0	0	0	0	0	0	0	0
一日平均貸出冊数	個人	3.1	2.9	2.0	2.5	2.6	4.3	2.7	3.8	3.5	3.5	3.4	2.4	3.1
	団体	0.0	0.0	0.0	0.0	0.0	0.0	0.0	0.0	0.0	0.0	0.0	0.0	0.0
	相互	0.0	0.0	0.0	0.0	0.0	0.0	0.0	0.0	0.0	0.0	0.0	0.0	0.0
	計	3.1	2.9	2.0	2.5	2.6	4.3	2.7	3.8	3.5	3.5	3.4	2.4	3.1
一日平均利用者数	個人	1.1	1.1	0.9	1.0	1.3	1.5	1.2	1.3	1.3	1.4	1.2	1.0	1.2
	団体	0.0	0.0	0.0	0.0	0.0	0.0	0.0	0.0	0.0	0.0	0.0	0.0	0.0
	相互	0.0	0.0	0.0	0.0	0.0	0.0	0.0	0.0	0.0	0.0	0.0	0.0	0.0
	計	1.1	1.1	0.9	1.0	1.3	1.5	1.2	1.3	1.3	1.4	1.2	1.0	1.2

(6) 地域情報センター「PiP」 ①

		4月	5月	6月	7月	8月	9月	10月	11月	12月	1月	2月	3月	計	
開館日数		26	26	26	21	26	26	26	26	25	22	24	27	301	
貸出冊数	個人	624	594	588	690	674	648	532	553	511	447	501	664	7,026	
	団体													0	
	相互													0	
	その他													0	
	合計	624	594	588	690	674	648	532	553	511	447	501	664	7,026	
利用者数	個人	597	547	552	646	622	602	482	505	495	415	454	595	6,512	
	団体													0	
	相互													0	
	その他													0	
	合計	597	547	552	646	622	602	482	505	495	415	454	595	6,512	
個人利用者 資料別 貸出冊数  (団体貸出 相互貸借 を除く)	一般書	30	58	45	48	68	56	56	52	31	32	41	68	585	
	大活字本													0	
	児童書	11	18	13	19	7	16	18	15		18	35	41	211	
	紙芝居								3			1	1	5	
	大型絵本													0	
	郷土資料					1			1					2	
	参考資料													0	
	雑誌	14	10	20	12	17	14	10	7	15	10	5	11	145	
	その他													0	
	AV資料	48	34	29	56	32	26	8	22	11	33	17	25	341	
	パソコン利用	521	474	481	555	549	536	440	453	454	354	402	518	5,737	
	合計	624	594	588	690	674	648	532	553	511	447	501	664	7,026	
	登録人数 (年度末)	個人	2,153	利用人数 (2013.4.1 ～2014.3.31)			個人	6,512	有効登録者数 (一年以内に利用 した登録者のみ)			個人	981		
団体		0	団体				0	団体				0			
合計		2,153	合計				6,512	合計				981			

(6) 地域情報センター「PiP」 ②

		4月	5月	6月	7月	8月	9月	10月	11月	12月	1月	2月	3月	計
新規登録者数	個人	0	4	2	3	0	2	1	2	2	2	3	2	23
	団体													0
	相互													0
	その他													0
	合計	0	4	2	3	0	2	1	2	2	2	3	2	23
予約冊数	個人	19	46	29	22	23	30	13	12	14	19	10	14	251
	団体													0
	相互													0
	その他													0
	合計	19	46	29	22	23	30	13	12	14	19	10	14	251
予約冊数 (手段別)	窓口	2	34	9	7	9	12	3	4	0	9	5	5	99
	館内OPAC	3	5	10	11	12	14	2	3	0				60
	WebOPAC	14	7	10	4	2	2	8	5	14	10	5	9	90
	携帯OPAC						2							2
	その他													0
	合計	19	46	29	22	23	30	13	12	14	19	10	14	251
相互貸借冊数	貸出	0												0
	借受	0												0
	合計	0	0	0	0	0	0	0	0	0	0	0	0	0
一日平均貸出冊数	個人	24.0	22.8	22.6	32.9	25.9	24.9	20.5	21.3	20.4	20.3	20.9	24.6	23.3
	団体	0.0	0.0	0.0	0.0	0.0	0.0	0.0	0.0	0.0	0.0	0.0	0.0	0.0
	相互	0.0	0.0	0.0	0.0	0.0	0.0	0.0	0.0	0.0	0.0	0.0	0.0	0.0
	計	24.0	22.8	22.6	32.9	25.9	24.9	20.5	21.3	20.4	20.3	20.9	24.6	23.3
一日平均利用者数	個人	23.0	21.0	21.2	30.8	23.9	23.2	18.5	19.4	19.8	18.9	18.9	22.0	21.6
	団体	0.0	0.0	0.0	0.0	0.0	0.0	0.0	0.0	0.0	0.0	0.0	0.0	0.0
	相互	0.0	0.0	0.0	0.0	0.0	0.0	0.0	0.0	0.0	0.0	0.0	0.0	0.0
	計	23.0	21.0	21.2	30.8	23.9	23.2	18.5	19.4	19.8	18.9	18.9	22.0	21.6

## (7) 全館合計 ①

\*実質貸出密度=個人貸出冊数/個人登録者数

		4月	5月	6月	7月	8月	9月	10月	11月	12月	1月	2月	3月	計	
開館日数		159	161	161	125	164	156	163	158	158	140	149	162	1,856	
貸出冊数	個人	17,696	18,142	18,785	17,234	18,510	17,423	18,280	19,118	19,552	16,122	17,212	17,876	215,950	
	団体	3,297	1,278	795	596	4,302	650	823	833	1,170	3,635	514	928	18,821	
	相互	11	13	8	22	26	18	24	28	19	21	18	14	222	
	その他	0	0	0	0	0	0	0	0	0	0	0	0	0	
	合計	21,004	19,433	19,588	17,852	22,838	18,091	19,127	19,979	20,741	19,778	17,744	18,818	234,993	
利用者数	個人	4,911	5,333	5,705	4,945	5,288	5,071	5,225	5,569	5,685	4,443	4,982	4,722	61,879	
	団体	105	61	56	56	137	45	69	87	76	117	47	45	901	
	相互	9	10	5	14	13	13	19	16	11	12	10	12	144	
	その他	0	0	0	0	0	0	0	0	0	0	0	0	0	
	合計	5,025	5,404	5,766	5,015	5,438	5,129	5,313	5,672	5,772	4,572	5,039	4,779	62,924	
個人利用者 資料別 貸出冊数	一般書	8,937	9,374	9,375	8,105	8,905	8,778	9,163	9,018	9,244	8,153	8,672	8,953	106,677	
	大活字本	20	25	12	12	18	14	18	28	28	21	16	10	222	
	児童書	7,033	6,972	7,661	7,510	7,796	6,870	7,401	8,458	8,648	6,493	6,987	7,158	88,987	
	紙芝居	17	73	78	62	60	101	67	81	89	50	65	74	817	
	大型絵本	1	0	1	1	1	0	0	2	1	0	1	1	9	
	郷土資料	115	123	118	118	109	110	130	103	85	90	89	100	1,290	
	参考資料	16	18	15	18	10	8	11	16	12	24	23	15	186	
	雑誌	983	1,046	1,014	795	1,026	978	1,041	935	978	901	937	1,021	11,655	
	その他	5	3	1	2	4	2	1	2	2	3	3	1	29	
	AV資料	48	34	29	56	32	26	8	22	11	33	17	25	341	
	パソコン利用	521	474	481	555	549	536	440	453	454	354	402	518	5,737	
	合計	17,696	18,142	18,785	17,234	18,510	17,423	18,280	19,118	19,552	16,122	17,212	17,876	215,950	
	登録人数 (年度末)	個人	21,081	利用人数 (2013.4.1 ~2014.3.31)			個人	62,045	有効登録者数 (一年以内に利用 した登録者)	個人	6,254	貸出密度 (一人当たり貸出数)			3/31人口
団体		469	団体				1,045	団体		193	1人当たり				4.64
合計		21,550	合計				63,090	合計		6,447	実質貸出密度*				個人のみ



## (7) 全館合計 ②

		4月	5月	6月	7月	8月	9月	10月	11月	12月	1月	2月	3月	計
新規 登録者数	個人	277	123	45	74	102	48	38	51	38	49	39	31	915
	団体	19	16	1	1	4	0	2	0	3	0	0	0	46
	相互	0	1	0	0	0	0	0	0	0	0	0	1	2
	その他	0	0	0	0	0	0	0	0	0	0	0	0	0
	合計	296	140	46	75	106	48	40	51	41	49	39	32	963
予約冊数	個人	2,401	1,908	2,233	2,011	1,802	1,812	1,990	2,079	1,923	1,659	1,838	1,683	23,339
	団体	75	55	54	111	37	18	58	26	37	35	56	27	589
	相互	11	12	9	22	25	16	13	24	15	22	20	16	205
	その他	0	0	0	0	0	0	0	0	0	0	0	0	0
	合計	2,487	1,975	2,296	2,144	1,864	1,846	2,061	2,129	1,975	1,716	1,914	1,726	24,133
予約冊数 (手段別)	窓口	2,059	1,436	1,746	1,696	1,322	1,339	1,468	1,605	1,438	1,209	1,437	1,246	18,001
	館内OPAC	18	23	38	20	25	28	17	15	1	8	7	5	205
	WebOPAC	405	515	510	428	517	476	573	503	528	495	469	469	5,888
	携帯OPAC	5	1	2	0	0	3	3	6	8	4	1	6	39
	その他	0	0	0	0	0	0	0	0	0	0	0	0	0
	合計	2,487	1,975	2,296	2,144	1,864	1,846	2,061	2,129	1,975	1,716	1,914	1,726	24,133
相互貸借 冊数	貸出	9	11	8	18	22	12	21	11	11	18	9	8	158
	借受	207	185	149	159	185	136	206	232	151	140	166	172	2,088
	合計	216	196	157	177	207	148	227	243	162	158	175	180	2,246
一日平均 貸出冊数	個人	750.4	757.2	757.5	955.4	714.3	776.1	736.5	799.9	845.8	793.6	769.4	734.0	777.6
	団体	143.3	53.3	31.8	35.0	165.5	29.5	32.9	34.7	50.9	181.8	23.4	38.7	68.4
	相互	0.5	0.5	0.3	1.3	1.0	0.8	1.0	1.2	0.8	1.1	0.8	0.6	0.8
	計	894.2	811.0	789.6	991.8	880.8	806.5	770.4	835.8	897.5	976.4	793.6	773.3	846.8
一日平均 利用者数	個人	207.1	227.2	234.7	267.9	206.2	226.1	214.1	236.9	250.7	221.0	224.6	192.4	224.7
	団体	4.6	2.5	2.2	3.3	5.3	2.0	2.8	3.6	3.3	5.9	2.1	1.9	3.3
	相互	0.4	0.4	0.2	0.8	0.5	0.6	0.8	0.7	0.5	0.6	0.5	0.5	0.5
	計	212.0	230.2	237.2	272.0	212.0	228.8	217.7	241.2	254.5	227.5	227.2	194.8	228.5

## 15. 移動図書館車「こぐま号」年度別貸出状況（1）

ステーション	年度				
	21	22	23	24	25
富岸青少年会館前	949	942	839	720	1,483
あおぞら公園	127	13	31	40	31
イーストショップ	508	284	462	533	476
美園町6丁目星宅向	270	304	456	425	543
美園町5丁目東橋横	223	191	110	129	233
まいどどーもです前	63	158	230	478	531
グループホームあいあい向駐車場	264	248	249	116	153
新生団地前	643	568	476	604	543
旧若草幼稚園横	305	906	970	1,037	957
若草町3丁目20坂下宅横	225	133	192	205	293
武田商店前	925	1,110	1,099	900	1,170
伊岐見商店前	858	1,396	1,374	1,308	1,442
登別西団地	101	68	139	119	115
恵和園前	50	72	162	53	37
リリー文化幼稚園前	42	45	298	233	219
あかしや団地	130	91	133	232	307
若山の家裏	557	411	514	433	583
汐平団地	628	517	656	500	495
富浜広場	195	210	138	292	309
富浜児童館前	207	240	338	347	602
桜木団地	972	609	363	414	422
かえで公園	366	563	511	663	160
幌別西団地	608	604	438	449	187
幌別東団地	133	86	154	82	51
すずらん公園前	170	269	283	282	422
富浦児童館	71	42	40	63	51
登別東団地	1,091	748	958	842	895
相原商店前	500	414	451	514	571
サックス中登別前	36	47	5	12	0
オロフレ荘前	290	310	286	136	109
禅林寺駐車場	321	235	124	138	101
汐見坂前	53	56	69	238	176
登別児童館前	327	222	227	344	477
旧登別保育所前	11	19	36	28	60
登別公民館前	65	99	71	68	102
芙蓉の家前	222	121	98	135	379
白菊幼稚園前	126	67	205	349	109
アングルセンの丘	402	279	176	127	94
いなほ公園	863	965	806	601	865
栄町1丁目広場	178	186	230	55	51
桜木広場	122	156	56	85	142
楡の木公園	424	395	378	261	117
小計	15,822	14,399	14,831	14,590	16,063

## 移動図書館車「こぐま号」年度別貸出状況（2）

施設名	年度				
	21	22	23	24	25
白雪幼稚園	729	854	649	930	1,143
登別保育所	543	1,068	960	1,255	752
幌別東保育所	184	165	192	256	252
栄町保育所	430	204	217	223	209
鷺別保育所	325	453	378	560	275
富士保育所	325	283	241	328	223
登別小学校	993	928	881	1,000	697
鷺別小学校	889	889	935	763	784
若草小学校	953	625	692	1,111	619
青葉小学校	845	732	553	633	856
幌別東小学校	796	448	423	389	189
富岸小学校	1,348	1,675	1,974	1,882	1,532
幌別西小学校	676	581	368	346	459
幌別小学校		907	472	355	298
登別中学校	6				
幌別中学校	12				
鷺別中学校	2				
白菊幼稚園	1,605				
カトリック幼稚園	1,757	1,442	1,661	1,489	2,032
リリー文化幼稚園	402	596	646	345	435
若草児童クラブ	163	121	102		
富岸児童クラブ	107	157	115		
青葉児童クラブ	119	74	46		
幌別西児童クラブ	114	50	42		
鷺別児童クラブ	40	131	17		
常盤児童クラブ		84	12		
富岸子育て支援センター		162	591	517	146
その他	13	71	12	7	297
小計	13,376	12,700	12,179	12,389	11,198
総合計	29,198	27,099	27,010	26,979	27,261

# 16. 年齢-分類別貸出統計表

貸出館 本館

分類	資料区分	～6才	～9才	～12才	～15才	～18才	～22才	～29才	30才～	40才～	50才～	60才～	70才～	その他	仮登録者	小計	団体・相互	合計
10	一般書																	
00	総記 計	7	1	2	4	3	0	49	122	104	126	169	59	2	0	648	9	657
01	哲学 計	7	3	6	10	11	25	84	246	347	371	574	178	0	0	1,862	10	1,872
02	歴史 計	10	5	32	21	18	15	81	282	434	524	1,460	1,008	6	0	3,896	36	3,932
03	社会科学 計	13	11	54	23	40	34	162	659	747	1,055	1,643	882	25	0	5,348	20	5,368
04	自然科学 計	16	11	35	58	19	46	73	327	436	735	1,056	606	2	0	3,420	8	3,428
05	技術 計	116	66	51	41	29	28	113	1,186	1,201	986	1,482	414	26	0	5,739	16	5,755
06	産業 計	11	8	10	16	1	3	38	174	170	308	387	166	4	0	1,296	4	1,300
07	芸術 計	26	22	38	36	28	36	107	525	611	632	1,344	642	5	0	4,052	21	4,073
08	言語 計	4	2	1	1	13	5	34	82	112	89	111	105	0	0	559	3	562
09	文学 計	79	38	108	376	174	307	888	3,037	4,920	7,191	15,570	10,779	77	0	43,544	73	43,617
11	絵本 計	0	0	0	0	0	0	0	2	1	0	2	3	0	0	8	0	8
16	その他 計	0	0	1	0	0	0	0	0	0	0	8	66	0	0	75	0	75
	資料区分計 計	289	167	338	586	336	499	1,629	6,642	9,083	12,017	23,806	14,908	147	0	70,447	200	70,647
15	大活字本																	
09	文学 計	0	0	0	0	2	0	0	0	4	1	1	29	0	0	36	0	36
20	児童書																	
00	総記 計	49	150	147	23	0	3	13	73	89	12	32	7	1	0	599	65	664
01	哲学 計	17	227	149	12	0	58	9	76	68	8	19	15	0	0	658	24	682
02	歴史 計	41	315	357	57	5	7	9	117	136	21	124	24	0	0	1,213	126	1,339
03	社会科学 計	93	198	208	69	2	25	7	104	134	50	53	30	1	0	974	154	1,128
04	自然科学 計	310	619	463	128	2	12	47	431	232	45	100	49	7	0	2,445	360	2,805
05	技術 計	141	288	271	42	2	12	59	206	202	38	61	26	7	0	1,355	96	1,451
06	産業 計	39	138	120	15	2	2	0	68	48	18	29	24	0	0	503	72	575
07	芸術 計	555	1,632	2,218	315	48	204	91	887	901	169	228	106	10	0	7,364	339	7,703
08	言語 計	19	83	83	6	0	3	9	41	65	2	15	4	0	0	330	49	379
09	文学 計	977	4,815	3,972	458	63	224	212	1,858	1,807	206	548	204	21	0	15,365	7,322	22,687
11	絵本 計	9,215	3,139	717	219	62	186	1,094	7,733	3,959	1,005	2,164	1,506	176	0	31,175	9,947	41,122
14	雑誌 計	2	2	1	0	0	0	0	1	0	0	1	0	0	0	7	0	7
16	その他 計	0	12	27	1	0	2	0	1	7	0	0	0	0	0	50	1	51
	資料区分計 計	11,458	11,618	8,733	1,345	186	738	1,550	11,596	7,648	1,574	3,374	1,995	223	0	62,038	18,555	80,593

分類	資料区分	～6才	～9才	～12才	～15才	～18才	～22才	～29才	30才～	40才～	50才～	60才～	70才～	その他	仮登録者	小計	団体・相互	合計
30	紙芝居 計	170	26	8	4	0	1	10	47	125	28	17	15	1	0	452	153	605
40	大型絵本 計	2	0	0	0	0	0	0	1	0	4	0	0	0	0	7	76	83
50	郷土資料																	
00	総記 計	0	1	0	0	0	0	0	2	3	3	6	6	0	0	21	1	22
01	哲学 計	0	0	0	0	0	0	0	0	0	1	1	0	0	0	2	0	2
02	歴史 計	0	4	1	0	0	4	1	55	59	74	137	110	0	0	445	10	455
03	社会科学 計	1	0	1	0	1	1	4	7	19	25	69	40	0	0	168	10	178
04	自然科学 計	0	1	7	0	0	1	3	18	11	29	28	28	0	0	126	0	126
05	技術 計	0	0	0	0	0	0	2	10	9	6	10	11	0	0	48	4	52
06	産業 計	0	2	0	0	0	1	2	14	15	33	42	20	0	0	129	3	132
07	芸術 計	0	0	0	1	1	0	1	12	17	22	34	10	1	0	99	0	99
08	言語 計	0	0	0	0	0	0	0	0	0	6	4	3	0	0	13	0	13
09	文学 計	0	0	0	1	0	0	1	2	13	30	37	40	0	0	124	1	125
11	絵本 計	0	0	0	0	0	0	0	0	1	3	0	0	0	0	4	1	5
14	雑誌 計	0	0	0	0	0	0	0	0	0	3	8	23	0	0	34	0	34
16	その他 計	0	0	0	0	0	0	0	1	3	1	11	1	0	0	17	7	24
	資料区分計 計	1	8	9	2	2	7	14	121	150	236	387	292	1	0	1,230	37	1,267
60	参考資料																	
00	総記 計	0	0	0	0	0	0	0	0	7	16	2	0	0	0	25	0	25
01	哲学 計	0	0	0	1	0	0	0	0	0	0	0	0	0	0	1	0	1
02	歴史 計	0	0	0	0	0	0	0	0	0	4	7	6	0	0	17	0	17
03	社会科学 計	0	1	0	0	0	0	2	1	2	2	7	2	0	0	17	0	17
04	自然科学 計	0	0	2	1	0	0	0	7	5	10	12	12	0	0	49	0	49
05	技術 計	0	0	0	0	0	0	1	1	2	2	2	3	0	0	11	0	11
06	産業 計	0	0	0	0	0	0	2	0	1	1	2	0	0	0	6	0	6
07	芸術 計	0	0	0	0	0	1	0	1	1	0	6	3	0	0	12	0	12
08	言語 計	0	0	0	0	0	0	2	2	2	2	3	2	0	0	13	0	13
09	文学 計	0	0	0	0	0	0	0	0	1	2	2	3	0	0	8	0	8
	資料区分計 計	0	1	2	2	0	1	7	12	21	39	43	31	0	0	159	0	159
70	雑誌 計	136	70	49	59	48	27	135	1,474	1,769	2,273	3,298	1,707	3	0	11,048	10	11,058
90	ハンディ 計	4	0	0	0	0	0	1	6	1	2	1	0	0	0	15	0	15
99	その他 計	4	0	0	0	0	0	1	7	1	2	1	0	0	0	16	0	16
	総合計 計	12,060	11,890	9,139	1,998	574	1,273	3,346	19,900	18,803	16,174	30,926	18,977	375	0	145,435	19,031	164,466

## 17. 年齢別登録者数

平成26年3月31日現在

館	～6才	～9才	～12才	～15才	～18才	～22才	～29才	30才～	40才～	50才～	60才～	70才～	その他不明等	小計	団体	合計
本館	581	1,339	1,494	1,442	1,310	1,509	1,302	1,332	1,428	1,031	1,253	1,277	9	15,307	467	15,774
移動図書館車	13	8	13	22	27	61	32	89	113	53	123	190	2	746	1	747
鷺別配本所	27	35	34	65	103	140	110	284	339	206	356	377	12	2,088	1	2,089
登別配本所	1	0	0	9	11	4	8	34	47	27	89	84	5	319	0	319
登別温泉配本所	2	0	2	5	22	43	147	92	43	34	42	31	5	468	0	468
地域情報センター	2	1	19	37	90	147	485	408	318	216	225	192	13	2,153	0	2,153
全館合計	626	1,383	1,562	1,580	1,563	1,904	2,084	2,239	2,288	1,567	2,088	2,151	46	21,081	469	21,550
%	3.0%	6.6%	7.4%	7.5%	7.4%	9.0%	9.9%	10.6%	10.9%	7.4%	9.9%	10.2%	0.2%			

## 18. 年齢別利用人数

館	～6才	～9才	～12才	～15才	～18才	～22才	～29才	30才～	40才～	50才～	60才～	70才～	その他不明等	合計	団体	合計
本館	2,158	2,300	1,781	545	172	403	955	4,459	4,186	4,172	7,665	4,872	142	33,810	1,038	34,848
移動図書館車	5,382	2,273	779	30	17	52	72	476	370	353	736	1,102	7	11,649	2	11,651
鷺別配本所	281	304	171	73	28	24	74	1,150	1,491	805	2,629	1,595	38	8,663	5	8,668
登別配本所	23	11	14	1	0	0	4	92	92	110	291	337	8	983	0	983
登別温泉配本所	0	7	16	1	1	2	5	86	73	92	107	38	0	428	0	428
地域情報センター	8	146	544	946	672	344	541	969	1,100	349	451	157	285	6,512	0	6,512
全館合計	7,852	5,041	3,305	1,596	890	825	1,651	7,232	7,312	5,881	11,879	8,101	480	62,045	1,045	63,090
%	12.7%	8.1%	5.3%	2.6%	1.4%	1.3%	2.7%	11.7%	11.8%	9.5%	19.1%	13.1%	0.8%			

# 19. 曜日別 利用統計表(個人)

## 本館

(団体貸出・相互貸借除く)

曜日	日数	利用者数	貸出冊数	返却冊数	予約冊数	登録者数
月	0	0	0	0	453	0
火	42	4,743	18,989	22,164	2,477	82
水	50	5,490	23,081	23,601	3,161	163
木	49	5,427	22,378	20,233	3,531	96
金	36	3,513	14,290	14,148	2,047	99
土	48	7,573	34,175	28,944	3,588	172
日	50	6,936	32,522	28,466	2,720	136
合計	275	33,682	145,435	137,556	17,977	748

## 移動図書館車

## 驚別配本所

曜日	日数	利用者数	貸出冊数	返却冊数	予約冊数	登録者数
月	0	0	0	0	19	0
火	41	4,215	5,438	4,296	31	4
水	47	2,772	7,438	6,861	109	11
木	47	1,796	5,931	5,265	84	4
金	45	1,794	3,898	4,204	90	0
土	45	1,071	4,556	3,886	54	4
日	0	0	0	0	36	0
合計	225	11,648	27,261	24,512	423	23

曜日	日数	利用者数	貸出冊数	返却冊数	予約冊数	登録者数
月	52	982	3,817	4,288	621	18
火	50	1,221	4,419	5,319	591	19
水	50	1,488	5,533	5,907	689	14
木	49	1,319	4,850	5,254	608	16
金	49	1,388	4,885	5,100	578	17
土	49	1,261	4,895	5,069	630	11
日	48	968	3,831	4,106	626	6
合計	347	8,627	32,230	35,043	4,343	101

## 登別配本所

## 登別温泉配本所

曜日	日数	利用者数	貸出冊数	返却冊数	予約冊数	登録者数
月	52	141	464	590	19	4
火	50	184	535	599	37	1
水	50	147	484	638	22	2
木	49	133	390	576	32	1
金	50	230	630	715	26	3
土	50	89	226	227	22	0
日	50	59	171	146	13	0
合計	351	983	2,900	3,491	171	11

曜日	日数	利用者数	貸出冊数	返却冊数	予約冊数	登録者数
月	52	63	203	168	27	2
火	51	61	160	155	27	1
水	51	55	168	168	17	1
木	50	49	151	156	35	2
金	51	83	187	147	38	3
土	51	80	161	173	11	0
日	51	36	68	49	39	0
合計	357	427	1,098	1,016	194	9

## 地域情報センター

## 全館合計

曜日	日数	利用者数	貸出冊数	返却冊数	予約冊数	登録者数
月	51	1,103	1,193	1,233	41	4
火	50	910	961	1,037	37	5
水	50	1,016	1,104	1,144	37	8
木	0	0	0	0	4	0
金	50	1,206	1,317	1,314	43	1
土	50	1,198	1,312	1,323	53	4
日	50	1,079	1,139	1,183	37	1
合計	301	6,512	7,026	7,234	252	23

曜日	日数	利用者数	貸出冊数	返却冊数	予約冊数	登録者数
月	207	2,289	5,677	6,279	1,180	28
火	284	11,334	30,502	33,570	3,200	112
水	298	10,968	37,808	38,319	4,035	199
木	244	8,724	33,700	31,484	4,294	119
金	281	8,214	25,207	25,628	2,822	123
土	293	11,272	45,325	39,622	4,358	191
日	249	9,078	37,731	33,950	3,471	143
合計	1856	61,879	215,950	208,852	23,360	915

20. 平成25年度蔵書統計(1)

種別	類	分類	本館	こぐま 号	配本所					全館 合計
					驚別	登別	登別 温泉	地域 情報	配本所 計	
一般書	0	総記	1,999	17	47	15	26	411	499	2,515
	1	哲学	2,904	38	236	113	141	3	493	3,435
	2	歴史	11,283	14	104	50	203	186	543	11,840
	3	社会科学	13,850	55	247	118	126	53	544	14,449
	4	自然科学	7,316	90	351	62	77	59	549	7,955
	5	技術	5,037	398	437	260	346	389	1,432	6,867
	6	産業	2,148	22	89	53	43	49	234	2,404
	7	芸術	7,518	95	243	107	108	174	632	8,245
	8	言語	1,249	6	25	21	12	11	69	1,324
	9	文学	42,860	1,230	2,544	1,439	1,021	2	5,006	49,096
		その他	4	0	0	0	0	0	0	4
		計	96,168	1,965	4,323	2,238	2,103	1,337	10,001	108,134
大活字本	4	自然科学	1						0	1
	9	文学	57							57
		計	58							58
児童書	0	総記	607	124	54	4	12	13	83	814
	1	哲学	234	90	15	1	4	0	20	344
	2	歴史	1,259	28	69	5	23	0	97	1,384
	3	社会科学	1,287	48	56	5	18	4	83	1,418
	4	自然科学	2,272	237	157	37	50	2	246	2,755
	5	技術	915	96	68	19	28	1	116	1,127
	6	産業	500	37	23	7	15	8	53	590
	7	芸術	2,623	325	152	47	64	12	275	3,223
	8	言語	277	48	35	10	11	0	56	381
	9	文学	15,483	1,396	1,078	261	492	65	1,896	18,775
	E	絵本	13,447	1,668	1,045	439	737	379	2,600	17,715
		雑誌	8	0	0	0	0	0	0	8
		その他	35	1	1	0	1	0	2	38
	計	38,947	4,098	2,753	835	1,455	484	5,527	48,572	
紙芝居		計	325	99	56	25	19	25	125	549
大型絵本		計	59					0	59	



平成25年度蔵書統計（2）

種別	類	分類	本館	こぐま 号	配本所					全館 合計
					鷺別	登別	登別 温泉	地域 情報	配本所 計	
郷土資料	0	総記	974				1		1	975
	1	哲学	45						0	45
	2	歴史	2,191				1		1	2,192
	3	社会科学	924						0	924
	4	自然科学	465		1				1	466
	5	技術	199						0	199
	6	産業	321						0	321
	7	芸術	598				1		1	599
	8	言語	84						0	84
	9	文学	911		2		1		3	914
	11	絵本	5						0	5
	14	雑誌	26						0	26
	15	未設定	1						0	1
	16	その他	324						0	324
		計	7,068	0	3	0	4	0	7	7,075
参考資料	0	総記	69					9	9	78
	1	哲学	13						0	13
	2	歴史	58		1		1		2	60
	3	社会科学	104						0	104
	4	自然科学	83		3			2	5	88
	5	技術	19				1		1	20
	6	産業	13		1	3	2	4	10	23
	7	芸術	22						0	22
	8	言語	86						0	86
	9	文学	19						0	19
		計	486	0	5	3	4	15	27	513
雑誌	計	4,554		38			30	68	4,622	
AV資料	計	4					613	613	617	
ハンディ キャップ資料	点訳資料	13	1						14	
その他	計	2					10	10	12	
館合計			147,684	6,163	7,178	3,101	3,585	2,514	16,378	170,225
(図書のみ)			143,126	6,163	7,140	3,101	3,585	1,871	15,697	164,986

21. 平成25年度 資料の受入と除籍（蔵書の増減）

		本館	こぐま号	配本所					全館合計
				驚別	登別	登別温泉	地域情報	配本所計	
購入	図書	3,491	1,483	277				277	5,251
	紙芝居	49	56	0				0	105
	点訳・その他	1	0					0	1
	図書小計	3,541	1,539	277	0	0	0	277	5,357
	雑誌	794	0	0	0	0	30	30	824
	AV資料							0	0
	合計	4,335	1,539	277	0	0	30	307	6,181
寄贈 ※ 含:弁償	図書	179	1	3	0	0	0	3	183
	紙芝居	0						0	0
	点訳・その他	6						0	6
	図書小計	185	1	3	0	0	0	3	189
	雑誌	33	0					0	33
	AV資料							0	0
	合計	218	1	3	0	0	0	3	222
その他	図書	6				1	1	2	8
	紙芝居							0	0
	点訳・その他							0	0
	図書小計	6	0	0	0	1	1	2	8
	雑誌	1						0	1
	AV資料							0	0
	合計	7	0	0	0	1	1	2	9
受入 合計	図書	3,676	1,484	280	0	1	1	282	5,442
	紙芝居	49	56	0	0	0	0	0	105
	点訳・その他	7	0	0	0	0	0	0	7
	図書小計	3,732	1,540	280	0	1	1	282	5,554
	雑誌	828	0	0	0	0	30	30	858
	AV資料	0	0	0	0	0	0	0	0
	合計	4,560	1,540	280	0	1	31	312	6,412
除籍	図書	1,836	7	5	0	4	180	189	2,032
	紙芝居	4	2					0	6
	点訳・その他							0	0
	図書小計	1,840	9	5	0	4	180	189	2,038
	雑誌	778	0	0	0	0	36	36	814
	AV資料	0						0	0
	合計	2,618	9	5	0	4	216	225	2,852
蔵書新鮮度		図書のみ		3.298%		受入冊数／蔵書冊数 (%)			

## 22. 新聞・雑誌等所蔵一覧

平成26年3月31日現在

所蔵新聞 一覧 (本館)		50音順
しんぶん赤旗	日刊スポーツ	北海道新聞 (室蘭版)
朝日新聞	日本新華僑報	毎日新聞
高校生新聞	日本経済新聞	室蘭民報
公明新聞	日本農業新聞	読売新聞
新婦人しんぶん		

所蔵雑誌 一覧 (本館)		50音順
週刊朝日	g 2 (ジーツー)	haru-mi (ハルミ)
アスキー.PC (ドットピーシー)	趣味の園芸	BISES (ビズ)
A E R A (アエラ)	新潮45	BE-PAL (ビーパル)
いぶり文芸	SCREEN (スクリーン)	婦人公論
ESSE (エッセ)	すてきにハンドメイド	婦人之友
オール讀物	Slow (スロウ)	武道
音楽の友	世界	PLUS 1 LIVING (プラスワンリビング)
かざぐるま	装苑 (SOEN)	文藝春秋
考える人	伊達市民文藝	文藝春秋SPECIAL
きょうの健康	旅	週刊文春
きょうの料理	旅の手帖	北海道生活
キルトジャパン	中央公論	poroco (ポロコ)
月刊クーヨン	DAYS JAPAN (デイズジャパン)	poroco wedding (ポロコウエディング)
暮らしの手帖	東京人	MyLOFE (まいろふえ)
暮らしの手帖・別冊	短歌誌 木賊 (とくさ)	ミセス
クロワッサン	図書館雑誌	ミセスのスタイルブック
芸術新潮	苫小牧文学	室蘭文藝
毛糸だま	ナショナルジオ グラフィック 日本版	MORE (モア)
健康365	Sports Graphic Number (ナンバー)	月刊Moe (モエ)
煌 (こう)	日経TRENDY (トレンドィ)	モーリー
COTTON TIME (コットンタイム)	どん	野鳥
子供の科学	Newton (ニュートン)	らんぷ
この本読んで!	市民文芸のぼりべつ	歴史街道
ざいん	俳句界	わかさ
SAPIO (サピオ)	花時間	私のカントリー
サライ	母の友	

所蔵雑誌 一覧 (地域情報センターPiP)		50音順
MacPeople(マックピープル)	Mr. PC(ミスターピーシー)	

その他 (本館)	
現行日本法規(加除式)	

## 23. (1) 平成25年度 貸出トップ10

一般書

貸出館

本館

順位	資料名	著者名	出版者	出版年	分類	複本数	利用回数
1	糸車	宇江佐 真理／著	集英社	2013.2	913.6	7	49
2	64	横山 秀夫／著	文藝春秋	2012.10	913.6	8	46
3	夢幻花	東野 圭吾／著	PHP研究所	2013.5	913.6	7	43
4	ナミヤ雑貨店の奇蹟	東野 圭吾／著	角川書店	2012.3	913.6	6	38
5	禁断の魔術	東野 圭吾／著	文藝春秋	2012.10	913.6	7	36
6	桜ほうさら	宮部 みゆき／著	PHP研究所	2013.3	913.6	6	33
7	鬼風 書き下ろし時代小説	鳥羽 亮／著	双葉社	2013.4	913.6	5	32
7	虚像の道化師	東野 圭吾／著	文藝春秋	2012.8	913.6	7	32
7	冬芽の人	大沢 在昌／著	新潮社	2013.1	913.6	6	32
10	ホテルローヤル	桜木 紫乃／著	集英社	2013.1	913.6	8	31
10	プラチナデータ	東野 圭吾／著	幻冬舎	2010.6	913.6	11	31
10	図書館を遊ぶ エンターテインメント	渡部／幹雄  著	新評論	2003.10	016.2	3	31
10	ソロモンの偽証 第1部	宮部 みゆき／著	新潮社	2012.8	913.6	7	31

## (2) 貸出トップ10

児童書

貸出館

本館

順位	資料名	著者名	出版者	出版年	分類	複本数	利用回数
1	かいけつゾロリの大金もち	原／ゆたか  さく・え	ポプラ社	1998.7	913.6	14	45
2	かいけつゾロリのママだーいす	原／ゆたか  さく・え	ポプラ社	1991.8	913.6	12	44
2	かいけつゾロリなぞのスパイと	原 ゆたか／さく・え	ポプラ社	2012.12	913.6	12	44
4	ドラえもん 0点&家出編	藤子・F・不二雄  著	小学館	2000.12	726.1	3	43
5	かいけつゾロリはなよめとゾロ	原 ゆたか／さく・え	ポプラ社	2011.12	913.6	10	42
6	かいけつゾロリのドラゴンたい	原／ゆたか  さく・え	ポプラ社	1987.11	913.6	15	41
6	ドラえもん ほのぼの安らぎ編	藤子・F・不二雄  著	小学館	2000.12	726.1	3	41
6	かいけつゾロリのはちやめちや	原／ゆたか  さく・え	ポプラ社	2011.7	913.6	12	41
9	かいけつゾロリとなぞのひこう	原／ゆたか  さく・え	ポプラ社	1994.11	913.6	14	40
10	かいけつゾロリのきょうふのカ	原／ゆたか  さく・え	ポプラ社	1997.7	913.6	11	39
10	ドラえもん 恐ろし怖〜い編	藤子・F・不二雄  著	小学館	2000.11	726.1	3	39
10	かいけつゾロリきょうふのちょ	原／ゆたか  さく・え	ポプラ社	2009.7	913.6	14	39
10	かいけつゾロリのだ・だ・だ・ 前編	原／ゆたか  さく・え	ポプラ社	2010.7	913.6	12	39

## (3) 平成25年度 予約数トップ10

予約受付館

本館

順位	資料名	著者名	出版者	出版年	分類	複本数	予約回数	複本率
1	ホテルローヤル	桜木 紫乃／著	集英社	2013.1	913.6	8	71	8.9
2	夢幻花	東野 圭吾／著	PHP研究所	2013.5	913.6	7	50	7.1
3	祈りの幕が下りる時	東野 圭吾／著	講談社	2013.9	913.6	7	46	6.6
4	ペテロの葬列	宮部 みゆき／著	集英社	2013.12	913.6	8	42	5.2
5	海賊とよばれた男 下	百田 尚樹／著	講談社	2012.7	913.6	4	40	10.0
6	海賊とよばれた男 上	百田 尚樹／著	講談社	2012.7	913.6	4	39	9.8
7	色彩を持たない多崎つくると、彼の巡	村上 春樹／著	文藝春秋	2013.4	913.6	5	37	7.4
8	泣き童子(わらし)	宮部 みゆき／著	文藝春秋	2013.6	913.6	7	34	4.9
8	疾風 Rond	東野 圭吾／著	実業之日本社	2013.11	913.6	6	34	5.7
10	大泉エッセイ	大泉 洋／著	メディアファクト	2013.4	772.1	4	33	8.2

## (4) 予約複本率トップ10

予約受付館

本館

順位	資料名	著者名	出版者	出版年	分類	複本数	予約回数	複本率
1	こどもザイレン	伊藤／秀男  作・絵	ポプラ社	2002.2	E	1	22	22.0
2	かぞえることば	青木 伸生  作	太平出版社	1996.11	E	1	19	19.0
3	はなす	大越 和孝  作	太平出版社	1996.10	E	1	18	18.0
4	のりものみ一つけた!	ルーシー・ミクルスウェイト	フレーベル館	1996.11	723	1	17	17.0
5	空とぶゴーキー	ウィリアム・スタイグ／作	セーラー出版	1996.7	E	1	15	15.0
5	くつがいく	和歌山 静子 /作	童心社	2013.3	E	1	15	15.0
7	ふたつあるものなあに?	ルーシー・ミクルスウェイト	フレーベル館	1995.6	720	1	14	14.0
8	ボクのかしこいパンツくん	乙ー／原作	イースト・プレ	2012.9	E	1	13	13.0
9	プリミティブアートってなあに?	マリー・セリエ  文	西村書店	2008.3	702.02	1	12	12.0
9	ブラザー イーグル、シスター スカ	スーザン・ジェファーズ  絵	JULA出版局	1996.11	E	1	12	12.0
9	人生はニャンとかなる!	水野 敬也 /著, 長沼 直樹	文響社	2013.10	159.2	1	12	12.0

※ 予約複本率 = 予約数 / 蔵書冊数 で求められる蔵書1冊あたりの予約数。  
 予約の迅速な提供状況を計る指標として用いられる。

24. 「西いぶり広域図書館」統計 (1) 資料が流通(移動)した件数統計表

配送元館	配送先館													合計
	室蘭本館	輪西分室	本輪西分室	白鳥台分室	室蘭自動車文庫	伊達本館	大滝分室	登別市立図書館	移動図書館車	鷺別配本所	登別配本所	登別温泉配本所	地域情報センター	
室蘭本館		10,381	4,078	2,151	2,155	2,655	31	3,162	394	1,348	70	44	54	26,523
輪西分室	11,349		3,056	837	793	1,850	48	2,153	308	922	42	27	27	21,412
本輪西分室	4,477	3,732		829	314	1,427	26	1,046	307	467	26	28	18	12,697
白鳥台分室	2,164	1,167	973		181	1,255	9	510	73	145	19	20	5	6,521
室蘭自動車文庫	1,439	480	185	150		222	16	280	72	110	10	3	7	2,974
伊達本館	2,830	1,858	903	637	304		668	3,455	580	850	90	76	78	12,329
大滝分室	39	50	30	5	5	234		91	6	35	1	1	2	499
登別市立図書館	5,469	3,555	1,558	817	729	4,068	150		6,928	7,065	889	458	455	32,141
移動図書館車	300	173	216	45	70	308	17	3,437		729	340	37	23	5,695
鷺別配本所	2,074	1,439	507	177	210	770	32	6,455	1,649		81	49	91	13,534
登別配本所	57	31	19	20	10	70	2	804	505	83		54	12	1,667
登別温泉配本所	30	28	22	21	6	49	2	242	33	38	50		1	522
地域情報センター	44	34	18	11	15	36	2	561	47	65	9	0		842
合計	30,272	22,928	11,565	5,700	4,792	12,944	1,003	22,196	10,902	11,857	1,627	797	773	137,356

(2) 所蔵館以外で貸出された件数統計表

所蔵館	貸出館													合計
	室蘭本館	輪西分室	本輪西分室	白鳥台分室	室蘭自動車文庫	伊達本館	大滝分室	登別市立図書館	移動図書館車	鷺別配本所	登別配本所	登別温泉配本所	地域情報センター	
室蘭本館		2,316	1,891	1,071	1,694	864	7	1,258	121	809	40	23	45	10,139
輪西分室	898		792	515	375	348	1	466	49	308	11	13	17	3,793
本輪西分室	453	444		299	236	144	1	252	165	201	8	12	12	2,227
白鳥台分室	380	277	335		254	159	0	244	30	130	9	6	2	1,826
室蘭自動車文庫	227	167	116	66		68	0	156	17	69	7	5	24	922
伊達本館	545	736	653	316	168		60	1,196	134	498	27	46	44	4,423
大滝分室	45	67	56	10	14	406		129	16	55	1	6	3	808
登別市立図書館	722	768	633	307	138	1,484	4		1,170	3,566	300	244	99	9,435
移動図書館車	191	300	181	53	66	342	2	2,525		947	69	27	42	4,745
鷺別配本所	91	142	94	33	16	201	0	911	1,209		29	20	15	2,761
登別配本所	22	29	16	13	7	46	1	200	45	2,069		14	1	2,463
登別温泉配本所	20	20	18	17	1	35	0	237	18	139	376		1	882
地域情報センター	2	5	6	2	0	17	0	57	4	69	1	8		171
合計	3,596	5,271	4,791	2,702	2,969	4,114	76	7,631	2,978	8,860	878	424	305	44,595

### (3) 登録市以外で借りた件数統計表

登録市	貸出先			
	室蘭市	伊達市	登別市	合計
室蘭市		1,592	4,509	6,101
伊達市	2,610		2,155	4,765
登別市	3,913	2,132		6,045
合計	6,523	3,724	6,664	16,911

## 25. 図書館刊行物

### (1) 広報・行事・新刊図書案内

刊行物名	発行頻度・部数	配布先
図書館通信	毎月 375部	図書館各館 市内公共施設
新刊図書案内	毎月 375部	
移動図書館車新刊案内	毎月 160部	
じどうしつだより	毎月 3,850部	市内小学校・幼稚園・保育所
じどう新着図書(中学校)	毎月 75部	児童館・子育て支援センターなど

### (2) ブックリスト

リスト名	対象・種類			配布先
夏休みのおすすめ本	小学校低学年	小学校中学年	小学校高学年	市内小学校
冬休みのおすすめ本	(1・2年生用)	(3・4年生用)	(5・6年生用)	全学級

## 26. 平成25年度図書館事業

### (1) 新規事業

子どもの本の相談室	随時 (完全予約制)	あかちゃんふれあいえほんの フォローアップ事業
-----------	---------------	----------------------------

### (2) 児童室企画事業

月	月 日	事業名	会場	参加人数
5月	5月5日	こどもの日の工作	会議室	15
	5月1日-19日	こども読書週間クイズ	児童室	71
7月	7月27日	夏休み工作	会議室	29
12月	12月14日	クリスマス工作	会議室	14

## 26. 平成25年度 図書館事業

### (3) 年間実施事業

月	名称	月日	会場	大人	子ども	スタッフ	合計
4月	「おはなしとパネルシアターと工作の会」	4月20日	3F会議室	10	13	3	26
5月	こどもの日のイベント	5月5日	1Fロビー他				-
	こどもの読書週間記念事業 「小寺卓也氏原画展—だって春だもん—」	5/5-5/19	1Fロビー				-
	こどもの読書週間記念事業「小寺卓也氏ワークショップ」 『デジカメ写真で絵本作り』	5月18日	3F会議室				13
7月	「読み聞かせ初心者クラス」主催：おはなしぼけっと	7月13日	3F会議室				13
	「図書館を使った調べる学習コンクール入選作品展」	7/17-8/11	1Fロビー				-
8月	のぼりべつ夏休みキャンドルナイト・野外映画会	8月8日	駐車場				48
	真夏の16ミリフィルム映画祭	8月10日	3F会議室				21
	第50回記念登別地獄まつり&白石市姉妹都市交流30年展』	8/15-29	1Fロビー				-
	「おりがみ教室とおはなし会」主催：おはなしぼけっと	8月24日	1Fロビー				-
9月	年長児の読書感想画展（3か所で展示）	9/1-26	1Fロビー 他				応募251作品
	「大人による大人のための読み語り」（おはなしぼけっと）	9月14日	3F会議室				28
	登別カルチャーナイト「Library Café へようこそ」	9月20日	1Fロビー				24
10月	「チラシでアート」オニの人形をつくろう（おじさんズ）	10/5	1Fロビー				32
	新聞でみる登別と北海道のローカル新聞展	10/10-31	1Fロビー				-
11月	第9回図書館まつり（主催第9回図書館まつり実行委員会）	11月10日	図書館1階・3階				700
	一日司書体験（小学生2名）	11月16日	館内		2		2
	マッチのラベル展 主催・提供：高森繁美氏	11/10-17	1Fロビー				-
12月	小中学生の読書感想文・読書感想画コンクール	12月7日	市民会館	応募：感想文小学生311・中学生94 感想画小学生29 入選：感想文小学生50・中学生14 感想画10			



月	名称	月日	会場	大人	子ども	スタッフ	合計
12月	読書感想画入選作品展	11/30-12/4	1Fロビー				-
	おはなしぼけっとさんのクリスマス会	12月21日	3F会議室				45
1月	「本の修理・装備方法の講習会」講師：児童室担当職員	1月18日	3F会議室	13		3	16
2月	「読み聞かせ研修会」講師：高木三千子氏	2月8日	3F会議室	23		4	27
	地域文化講座「たたら製鐵講座」講師：石崎勝男氏	2月15日	3F会議室	6	2	6	14
	「室蘭・登別たたらのおはなし 一年間の活動の記録」展	2/12-15	1Fロビー				-
3月	高山美香氏「ちまちな人形展」	3/8-23	1Fロビー				-
	文化講演会・トークショー「ちまちな人形ができるまで」 講師：高山美香氏	3月15日	3F会議室	35		3	38

#### (4) 定例事業

月	名称	月日	会場	大人	子ども	スタッフ	合計
毎月	図書館ツアーと利用者ガイダンス（全5回）	毎月最終土曜	館内				8
～12月	キッズ・ヨガ（全9回）ボランティア	毎月第1土曜	3F会議室				76

#### (5) おはなし会

主催	団体名または事業名	月日	会場	大人	子ども	スタッフ	合計
ボランティア	おはなしぼけっと（年11回）	毎月第4土曜	1Fえほんのへや	138	153	-	291
	おはなしくれよん（年22回）	毎月第1・3水曜	3F会議室	98	99	-	197
	おじさんズ（年5回）	偶数月第1土曜	1Fえほんのへや	43	51	-	94
	登別子ども劇場（年2回）	不定期	1Fえほんのへや	17	18	-	35
職員	えほんのへやのおはなし会（年9回）	毎月第3土曜	1Fえほんのへや	45	58	-	103

#### (6) 定例映画会（野外映画会・真夏の16ミリフィルム映画祭を除く）

月	名称	月日	会場	大人	子ども	スタッフ	合計
原則毎月	子ども映画会（年5回+こどもの日=計6回）	毎月第2土曜日	3F会議室				49
	名画鑑賞会（年5回）						22

## 27. 平成25年度図書館テーマ展示

### (1) 1階ロビー展示

展 示 テ ー マ	期 間
春ですよ！入園・入学おめでとう！	3月17日～ 4月10日
あたらしいことをはじめよう	4月11日～ 5月 2日
小寺卓也氏原画展・著作展『だって春だもん』	5月 5日～ 5月19日
写真集ワールド	5月22日～ 6月12日
新美南吉生誕100年ーやっぱりきつねがすきー	6月13日～ 7月 3日
図書館を使った“調べる”学習コンクール第15回入選作品展	7月17日～ 8月11日
第50回記念のぼりべつ地獄まつり& 宮城県白石市姉妹都市交流30周年展示	8月15日～ 8月29日
年長児の読書感想画展	9月 1日～ 9月26日
新聞でみる登別と北海道のローカル紙	10月10日～10月31日
追悼2013 上半期	11月 1日～11月 8日
マッチのラベル展 [資料提供：高森繁美氏]	11月10日～11月17日
追悼2013 下半期	11月21日～11月28日
小中学生の読書感想画コンクール入選作品展	11月30日～12月14日
馬の本、午年生まれの人大集合！	12月18日～ 1月11日
新たな一步を踏み出したフレッシュなあなたへ！	1月12日～ 1月30日
応援しよう！ソチオリンピック	2月 1日～ 2月 8日
室蘭・登別たたらの会「この一年間の活動の記録」展	2月12日～ 2月15日
日本の世界遺産	2月20日～ 3月 6日
高山美香氏作「ちまちま人形」展	3月 8日～ 3月23日
雑誌と本のリサイクル市	3月29日～ 4月11日

### (2) 1階児童室展示

展 示 テ ー マ	期 間
ハッピークリスマス	11月30日～12月26日

## 28. 団体貸出 (1) 実施施設一覧

### ① 定期

(平成26年4月現在)

No.	施設名	貸出期間	冊数	選書	搬送方法	備考
1	登別子育て支援センター	1か月	60	児童室	こぐま号	0~2歳児中心 3・4歳児用10冊
2	富岸子育てひろば	1か月	50	児童室	こぐま号	0~2歳児
3	栄町保育所	1か月	30	児童室	こぐま号	
4	登別厚生年金病院院内保育所	1か月	50	児童室	こぐま号	0~4歳児
5	白菊幼稚園	2か月	200	児童室	こぐま号・公用車	25冊はひらがなだけの絵本
6	コロポックルの森	2か月	200	児童室	こぐま号・公用車	
7	三愛病院くるみ保育園	1か月半	20	児童室	カウンター渡し	2歳児中心
8	のぞみ園	3か月	25	児童室	カウンター渡し	0~2歳児
9	富岸児童クラブ	1か月	50	児童室	こぐま号	絵本多め、5冊紙芝居
10	青葉児童クラブ	1か月	20	児童室	カウンター渡し	1・2年生
11	常盤児童館・児童クラブ	1か月	30	児童室	カウンター渡し	1年生多め
12	登別児童クラブ	1か月	30	利用者	カウンター渡し	
13	幌別西児童クラブ	1か月	約20	利用者	カウンター渡し	
14	絵本を楽しむ会	不定期	不定	利用者	館内利用のみ	毎月1回

### ② 不定期

No.	施設・団体名	貸出期間	冊数	選書	搬送方法	備考
1	しんた21	不定	不定	利用者	カウンター渡し	
2	ふおれすと鉱山	不定	不定	利用者	カウンター渡し	
3	おはなしぼけっと	不定	不定	利用者	カウンター渡し	
4	海陽おはなしマリン	不定	不定	利用者	カウンター渡し	
5	おはなしりぼん	不定	不定	利用者	カウンター渡し	
6	ことばの教室	不定	不定	利用者	カウンター渡し	
7	登別市ボランティアの会	不定	不定	利用者	カウンター渡し	
8	青葉小学校 図書ボランティア	不定	不定	利用者	カウンター渡し	
9	高砂小学校 よみきかせボランティア	不定	不定	利用者	カウンター渡し	
10	登別小学校司書ボランティア	不定	不定	利用者	カウンター渡し	
11	若草小学校 図書ボランティア クローバー	不定	不定	利用者	カウンター渡し	
12	幌別西小学校 図書ボランティア	不定	不定	利用者	カウンター渡し	
13	海陽児童クラブ	不定	不定	利用者	カウンター渡し	

## 団体貸出 (2) 搬送実施小学校一覧 学級文庫への貸出

(平成26年3月31日現在)

No.	学校名	全クラス	貸出期間	学期毎貸出数	全貸出数	選書	搬送方法	備考
1	登別小学校	8	学期ごと	320	960	児童室	公用車	
2	幌別小学校	14	学期ごと	500	1,500	児童室	公用車	含：支援学級2クラス 20冊×3
3	幌別西小学校	14	学期ごと	510	1,530	児童室	公用車	含：支援学級2クラス 30冊×2
4	青葉小学校	14	学期ごと	485	1,455	児童室	公用車	含：支援学級3クラス 45冊×3
5	鷺別小学校	15	学期ごと	500	1,500	児童室	公用車	含：支援学級4クラス 60冊×4
6	若草小学校	6	学期ごと	240	720	児童室	公用車	
7	富岸小学校	16	学期ごと	590	1,770	児童室	公用車	含：支援学級4クラス 30冊×2
8	幌別東小学校	6	学期ごと	240	720	児童室	公用車	

※各学期ごとに資料交換。図書館職員が公用車などで搬送・回収を実施。

※『わくわく文庫』など、団体貸出専用資料はOPACに表示せず。(業務用端末にのみ表示)

### 【わくわく文庫】

・室蘭信用金庫からの寄付金で購入した小学校団体貸出専用の文庫。 1箱に40冊。

1～4年生 A～F 6箱×4学年＝24箱
5・6年生 A～G 7箱×2学年＝14箱 /合計38箱

※上記以外は、児童室担当者が40冊1箱として選書。

ただし、支援学級については担当者が児童数に合わせて選書。

## 29. 学校図書担当者・図書ボランティア連絡会議及び児童書展

開催日時 6月21日(金) 午後3時～5時 市民会館中ホール

児童書展 午後2時30分～4時 市民会館大会議室

参加者

- ・学校図書担当者14名(小学校9名・中学校5名)
- ・学校図書ボランティア24名(小学校17名・中学校7名)
- ・教育委員会10名(部長・参与・学校教育グループ3名・図書館5名)

内容

- ①事前に各小中学校に「学校別読書活動調査書」を送付。会議当日、調査集計書配布。  
司会：小林誠幌別中学校教頭。
- ②挨拶：大野薫教育部長。
- ③講演「第2次子ども読書活動推進計画の概要説明と図書館の学校支援について」  
(綿貫亨図書館長)
- ④学校図書館の実情・事例発表  
(発表者：若草小学校・泉希仁教諭、幌別中学校・遠藤ゆかり教諭)
- ⑤グループ別交流(コーディネーター：太田裕之図書館主査)
- ⑥グループ別交流の全体発表と質疑。
- ⑦参加者に会議終了後アンケート実施。
- ⑧児童書展：TRC(図書館流通センター)ブックキャラバン(図書見計らい)。  
基本図書と調べ学習用図書を展示。選書機会提供。

### 30. 寄附

#### (1) 図書購入費

ご芳名	金額
登別ライオンズクラブ	30,000
登別ロータリークラブ	50,000
登別建設協会	50,000
北海道武蔵女子短期大学	10,000

#### (2) 新図書館建設基金

ご芳名	金額
国際ソロプチミスト登別	50,000
のぼりべつの図書館を考える会 第9回図書館まつり実行委員会	30,000

### 31. 「あかちゃんふれあいえほん」実施結果

#### (登別版ブックスタート)

資料配布日	参加予定 人数	参加人数	配布人数	配布率
4月24日	25	25	25	100.0
5月29日	30	30	30	100.0
6月26日	18	16	16	100.0
7月18日	29	29	29	100.0
8月21日	23	21	21	100.0
9月19日	27	26	26	100.0
10月17日	29	28	28	100.0
11月21日	15	17	16	94.1
12月19日	28	23	23	100.0
1月16日	36	33	33	100.0
2月20日	34	31	31	100.0
3月26日	27	27	27	100.0
合計	321	306	305	99.7

#### <実施概要>

対 象 : 4カ月の乳児  
日 時 : 原則 第3木曜  
日  
乳児健診時  
場 所 : しんた21  
配 布 :  
検診会場で50冊のおすすめ絵本  
を紹介。  
ひとりひとりの赤ちゃんに絵本  
の一部を読み聞かせしながら、  
①「あかちゃんふれあいえほん  
カード」  
②「0～1歳児向けおすすめ絵  
本リーフレット」  
などを手渡し。

## 3 2 . 登別市立図書館条例

昭和47年3月28日

条例第4号

改正 昭和49年3月29日条例第5号

平成12年3月30日条例第18号

平成24年3月28日条例第3号

平成26年3月28日条例第6号

### (設置)

第1条 市に図書館法(昭和25年法律第118号。以下「法」という。)第10条の規定に基づき図書館を設置する。

(平26条例6・一部改正)

### (名称及び位置)

第2条 図書館の名称及び位置は、次のとおりとする。

名称 登別市立図書館

位置 登別市中央町5丁目21番地1

2 登別市立図書館(以下「図書館」という。)に分館を置き、その名称及び位置は、次のとおりとする。

名称 アーニス分館

位置 登別市中央町4丁目11番地

3 教育委員会は、図書館資料を広く市民の利用に供するため、必要に応じ、配本所を設けることができる。

(平26条例6・一部改正)

### (目的)

第3条 図書館(分館を含む。以下次条において同じ。)は、図書、記録その他必要な資料を収集し、整理し、保存して市民の利用に供し、その教養、調査研究、レクリエーション等市民の教育と文化の発展に寄与することを目的とする。

(平26条例6・一部改正)

### (業務)

第4条 図書館は、前条の目的を達成するために、次の各号に掲げる業務を行なう。

(1) 法第3条に掲げる事項に関する業務

(2) 前号に掲げるもののほか、教育委員会が必要と認める業務

(平26条例6・一部改正)

### (職員)

第5条 図書館に館長及び必要な職員を置く。

### (協議会)

第6条 図書館に、法第14条の規定に基づき登別市立図書館協議会(以下「協議会」という。)を置く。

(委員の任命の基準)

第7条 協議会の委員(以下「委員」という。)は、学校教育及び社会教育の関係者、家庭教育の向上に資する活動を行う者並びに学識経験のある者の中から、教育委員会が任命する。

(定数)

第8条 委員の定数は、5名とする。

(任期)

第9条 委員の任期は2年とする。ただし、欠員が生じた場合の補欠委員の任期は、前任者の残任期間とする。

(会長の職務)

第10条 協議会に会長及び副会長各1名をおき、委員の互選によりこれを定める。

2 会長は会務を掌理し、協議会を代表する。

3 副会長は、会長を補佐し、会長事故あるときは、その職務を代理する。

(招集)

第11条 協議会は、会長が招集する。

(定足数)

第12条 協議会は、委員定数の半数以上の委員が出席しなければ会議を開くことはできない。

(委任事項)

第13条 この条例に定めるもののほか、必要な事項は、教育委員会が別に定める。

附 則 抄

(施行期日)

1 この条例の施行期日は、規則で定める。

(昭和47年規則第9号で昭和47年4月1日から施行)

(他の条例の廃止)

4 登別市図書館建設基金条例(昭和43年条例第16号)は、廃止する。

附 則(昭和49年条例第5号)

この条例は、昭和49年4月1日から施行する。

附 則(平成12年条例第18号)

この条例は、平成12年4月1日から施行する。

附 則(平成24年条例第3号)

この条例は、平成24年4月1日から施行する。

附 則(平成26年条例第6号)

この条例は、平成26年8月1日から施行する。

### 3 3 . 登別市立図書館条例施行規則

平成23年12月26日

教委規則第4号

改正 平成26年2月26日教委規則第2号

登別市立図書館条例施行規則(平成9年教委規則第7号)の全部を改正する。

(目的)

第1条 この規則は、登別市立図書館条例(昭和47年条例第4号。以下「条例」という。)の施行について必要な事項を定めることを目的とする。

(開館時間)

第2条 登別市立図書館及びアーニス分館(以下「図書館」という。)の開館時間は、午前10時から午後6時までとする。

名称	開館時間
登別市立図書館	午前10時から午後6時まで。 ただし、木曜日にあつては、午前10時から午後7時30分まで。
アーニス分館	午前10時から午後8時まで。

2 前項の規定にかかわらず、図書館長(以下「館長」という。)が必要と認めるときは、教育長の承認を得て開館時間を変更することができる。

3 移動図書館の利用時間については、館長が指定する。

(平26教委規則2・一部改正)

(休館日)

第3条 図書館の休館日は、次のとおりとする。ただし、館長が特に必要と認めるときは、教育長の承認を得てこれを変更し、又は臨時に休館することができる。

名称	休館日
登別市立図書館	(1) 毎週月曜日 (2) 国民の祝日に関する法律(昭和23年法律第178号)に規定する祝日。ただし、月曜日に当たるときは、その翌日 (3) 年末年始の休日(1月2日から1月5日まで及び12月31日) (4) 図書整理日(月の最終金曜日。ただし、この日が休日に当たるときは、その前日) (5) 特別整理期間(7月中の館長が定める7日間)
アーニス分館	(1) 毎週月曜日 (2) 年末年始の休日(1月1日から1月5日まで及び12月31日) (3) 図書整理日(月の最終金曜日。ただし、この日が休日に当た



るときは、その前日)

(4) 特別整理期間(7月中の館長が定める7日間)

(平26教委規則2・一部改正)

(図書館内の秩序)

第4条 利用者は、館内において秩序を保ち、館内での喫煙、飲酒、所定の場所以外での飲食その他利用者に迷惑を及ぼす行為をしてはならない。

(利用の制限)

第5条 館長は、この規則又は館長の指示に従わない者に対して、図書館資料又は施設の利用を制限又は禁止することができる。

(損害の弁償)

第6条 利用者は、図書館資料又は設備、器具等を破損し、汚損し、又は紛失した場合は、速やかに館長に届け出なければならない。この場合において、館長は、状況により現品又は相当の代価をもって損害の賠償をさせることができる。

(個人貸出しの手続等)

第7条 図書館資料の貸出しを受けようとする者は、次条に規定する利用者カード(別記様式第1号)又は室蘭市若しくは伊達市の利用者カードを館長に提示しなければならない。ただし、館長が認めた場合は、この限りでない。

2 図書館資料の貸出しは、1人10冊以内とし、貸出期間は、2週間以内とする。

3 貸出期間の延長は、貸出しをした図書館資料にほかに利用を希望する者がいない場合において、一定期間認めることができる。

4 館長が特に必要と認めた場合は、第2項の冊数及び期間を超えて貸出しをすることができる。

(個人への利用者カードの交付等)

第8条 利用者カードは、次に掲げる者のうち、身分証明書等(住所、氏名等がわかる書類)を提示し、利用者カード申請書(別記様式第2号)を提出した者に交付する。

(1) 市内に居住する者又は伊達市、室蘭市、白老町若しくは壮瞥町に居住する者

(2) 市内の事業所等に勤務し、又は市内の学校に在学する者

(3) その他館長が特に認める者

2 利用者カードは、他人に譲渡し、貸与し、又は不正に使用してはならない。

3 住所、氏名等の登録内容に変更が生じたときは、速やかに館長に利用者カード申請書を提出し、届け出なければならない。

4 館長は、前項の届出のうち、氏名変更の場合は、新たに利用者カードを交付するものとする。

(登録者の利用者カードの紛失等)

第9条 登録者が利用者カードを紛失し、又は破損したときは、速やかに館長に利用者カード申請書を

提出し、届け出なければならない。

2 館長は、前項の届出があった場合は、利用者カードを再発行するものとする。

3 利用者カードが登録者以外の者によって使用され損害が生じた場合、その責任は、登録者が負うものとする。

(団体貸出しの手続等)

第10条 図書館資料の貸出しを受けようとする事業所、機関又は団体(以下「団体等」という。)は、次条に規定する利用者カードを館長に提示しなければならない。ただし、館長が認めた場合は、この限りでない。

2 団体等への図書館資料の貸出しは、200冊以内とし、貸出期間は、4月以内とする。ただし、館長が特に必要と認めた場合は、この限りでない。

(団体等への利用者カードの交付等)

第11条 利用者カードは、登別市、室蘭市又は伊達市の団体等で、団体等の所在を証明する書類(団体等名、代表者名、代表者の住所等がわかる書類)を提示し、利用者カード申請書(団体用)(別記様式第3号)を提出した団体等に交付する。

2 利用者カードは、他の団体等に譲渡し、貸与し、又は不正に使用してはならない。

3 団体等の所在若しくは名称を変更したとき、又は代表者の変更があったとき等登録内容に変更が生じたときは、速やかに館長に利用者カード申請書(団体用)を提出し、届け出なければならない。

4 館長は、前項の届出のうち、団体等の名称変更の場合は、新たに利用者カードを交付するものとする。

5 団体等は、館長に利用者カードを預けることができる。

(登録団体等の利用者カードの紛失等)

第12条 登録団体等が利用者カードを紛失し、又は破損したときは、速やかに館長に利用者カード申請書(団体用)を提出し、届け出なければならない。

2 館長は、前項の届出があった場合は、利用者カードを再発行するものとする。

3 利用者カードが登録団体等以外のものによって使用され損害が生じた場合、その責任は、登録団体等が負うものとする。

(図書館資料の返納)

第13条 館長は、図書館資料を期間内に返納しなかったものに対し、期間を定めて貸出しを禁止することができる。

(館外貸出制限資料)

第14条 次に掲げる図書館資料は、館外貸出しを行わないものとする。ただし、館長が特に必要と認めるときは、この限りでない。

(1) 貴重図書及び参考資料

- (2) 郷土資料、行政資料及び新聞
- (3) 館長が貸出しを不相当と認めた図書館資料  
(図書館資料の寄贈)

第15条 館長は、図書館に備え置いて一般の利用に供することを目的として、図書その他の図書館資料の寄贈の申出があるときは、これを受贈することができ、他の図書館資料と同様の取扱いにより一般の利用に供することができる。

(図書館資料の複写)

第16条 館長は、利用者が図書館資料の複写を希望するときは、著作権法(昭和45年法律第48号)第31条に規定する範囲内において、これを承認することができる。

(会議室の利用)

第17条 会議室を利用できるものは、市内の団体等とする。ただし、利用の目的が条例第3条に規定する目的に合致するものに限る。

(利用手続)

第18条 会議室を利用しようとする団体等は、館長の許可を受けなければならない。

(利用の制限)

第19条 館長は、次のいずれかに該当すると認めた場合は、会議室の利用を許可しない。

- (1) 風俗を害し、又は秩序を乱すおそれがあるとき。
- (2) 営利を目的とするとき。
- (3) その他図書館の管理上支障があるとき。

(利用許可の取消し等)

第20条 館長は、次のいずれかに該当すると認めた場合は、会議室の利用の許可を変更し、停止し、又は取り消すことができる。

- (1) 利用者がこの規則に違反したとき。
- (2) 災害その他の事故により会議室の利用ができなくなったとき。
- (3) その他図書館の運営上特に必要があると認めたとき。

(職員の責務)

第21条 職員は、図書館の自由に関する宣言及び図書館員の倫理綱領の精神にのっとり、充実した図書館奉仕に努めなければならない。

2 職員は、図書館奉仕を向上させるため、専門的業務に関する研修に努めなければならない。

(配本所等)

第22条 教育委員会は、条例第2条第3項の規定により配本所を別表のとおり設置し、図書の貸出し等を行うものとする。

2 教育委員会は、前項の配本所を除くほか、市役所その他相当と認められる施設内に図書コーナーを

設置することができる。

3 前2項の規定による配本所又は図書コーナー(以下この項及び次項において「配本所等」という。)は、教育長がその管理運営に当たる。ただし、教育長は、配本所等が設置される施設(次項において「施設」という。)の管理者に、その管理事務の一部を委任することができる。

4 配本所等の利用に関し必要な事項は、施設の管理者と協議して教育長が別に定める。

(平26教委規則2・一部改正)

(委任事項)

第23条 この規則に定めるもののほか、必要な事項は、教育長が別に定める。

附 則

(施行期日)

1 この規則は、平成24年1月1日から施行する。

(経過措置)

2 この規則による改正前の登別市立図書館条例施行規則(以下「改正前の規則」という。)第6条の規定により交付された利用者カードについては、この規則による改正後の登別市立図書館条例施行規則(以下「改正後の規則」という。)第8条の規定により交付された利用者カードとみなす。

3 改正前の規則第8条の規定による貸出期間中の図書については、改正後の規則第7条の規定による貸出期間中の図書とみなす。

4 改正前の規則第9条の規定により図書の貸出しを禁止されている者の取扱いについては、なお従前の例による。

附 則(平成26年教委規則第2号)

この規則は、平成26年8月1日から施行する。

別表(第22条関係)

(平26教委規則2・一部改正)

名称	設置場所
鷺別配本所	登別市鷺別町3丁目3番地4 鷺別公民館内
登別配本所	登別市登別東町3丁目6番地7 登別市婦人センター内
登別温泉配本所	登別市登別温泉町58番地1、58番地1先、58番地5、58番地5先 登別温泉ふれあいセンター内



## 登別市立図書館

〒059-0012

登別市中央町5丁目21番地1

TEL : 0143-85-4324

FAX : 0143-85-4325

メール : [n-tosho@nolic.jp](mailto:n-tosho@nolic.jp)

ホームページ

<http://www.noboribetsu.ed.jp/~iinkai/library/index.html>