

平成29年度

(2017年度)

図書館要覧

豊かな時間を図書館で



『広域図書館』を支える物流業務。
登別市と室蘭市・伊達市の3市図書館間で搬送される資料数は年間15万冊を超える。

登別市立図書館

目 次

1. 沿革	1
2. 施設概要	2
3. 開館時間・休館日	4
4. 地図	5
5. 組織・職員	5
6. 図書館協議会	6
7. 予算概要・年度別推移	6
8. 平成29年度予算内訳	6
9. 平成28年度運営方針	7
10. 主要指標	8
11. 年度別貸出冊数	9
12. 年度別利用者数	9
13. 年度別相互貸借冊数	9
14. 平成28年度利用統計	10
(1) 本館	10
(2) 移動図書館車「こぐま号」	12
(3) 鷲別配本所	14
(4) 登別配本所	16
(5) 登別温泉配本所	18
(6) アーニス分館	20
(7) サービスポイント（分館・配本所）小計	22
(8) 全館合計	24
15. 移動図書館車「こぐま号」年度別貸出統計	26

16.	年齢一分類別貸出統計	28
17.	年齢別有効登録者数	30
18.	年齢別貸出統計表	31
19.	年齢別利用人数	31
20.	曜日別利用統計	32
21.	時間帯別利用統計	33
22.	平成28年度蔵書統計	34
23.	日本十進分類法（NDC）別蔵書統計	36
24.	平成28年度資料の受入と除籍	37
25.	新聞・雑誌等逐次刊行物所蔵一覧	38
26.	貸出・予約・予約複本率トップ10	39
27.	「西いぶり広域図書館」統計	41
28.	図書館刊行物	42
29.	平成28年度図書館事業	42
30.	平成28年度テーマ展示	45
31.	団体貸出・施設搬送	46
32.	学校図書担当者・図書ボランティア連絡会議	47
33.	寄附	48
34.	ブックスタート事業	48
35.	ライブラリースタート事業	49
36.	シリーズ講座「図書館への招待」	50
37.	小学生の図書館見学	50
38.	高校生のインターンシップ	50
39.	幼稚園・保育所の年長児の読書感想画展	50
40.	小・中学生の読書感想文・感想画コンクール	50

1. 沿革

昭和40年	4月	登別町中央公民館に付属図書室開設。
昭和42年	12月	登別町総合開発計画審議会で町民1人一冊の蔵書をもつ図書館設定計画策定。
昭和43年	4月	図書館建設資金として昭和43年から1千万円を積立て。 昭和45年度を目途に図書館を新設する方針決定。
昭和46年	9月	登別市中央町5丁目21番地に図書館新築工事着工。
昭和47年	3月	図書館新築工事竣工。(鉄筋コンクリート・3階建延べ1,025㎡)
昭和47年	3月	登別市立図書館条例制定。
昭和47年	5月	登別市立図書館開館。
昭和48年	5月	登別市鷺別支所に配本所開設。
昭和49年	4月	登別市登別支所に配本所開設。
昭和50年	11月	移動図書館車「こぐま号」運行開始。(36ステーション巡回)
平成2年	4月	老人大学出前文庫開始。
平成2年	8月	大規模改修工事。(屋上防水、外壁塗装、内部床、壁、天井塗装、窓枠改修)
平成8年	6月	市立幼稚園に読み聞かせ文庫開設。
平成9年	7月	図書館条例施行規則改正。
平成9年	10月	3市(登別・室蘭・伊達)図書館相互利用開始。
平成10年	6月	新図書館建設構想21人委員会設置。
平成11年	4月	移動図書館車巡回ステーション6ヶ所新設し46ヶ所となる。
平成11年	4月	新図書館建設基金条例制定。積立金8千万円予算化。
平成11年	7月	蔵書データ入力開始。
平成11年	9月	新図書館建設構想21人委員会から新図書館の建設についての報告。
平成11年	11月	緊急雇用対策特別基金事業により蔵書データ入力を委託業務開始。 (12年3月終了)
平成12年	9月	移動図書館車「こぐま号」更新。
平成13年	11月	情報センター(アーニス内)に配本所開設。
平成14年	3月	図書館システム導入。 鷺別・登別配本所、情報センターとのオンライン化。
平成15年	8月	登別温泉ふれあいセンターに配本所開設。
平成16年	4月	移動図書館車の学校巡回開始。
平成18年	4月	「登別市子ども読書活動推進計画」策定。 移動図書館車の運行業務を民間委託。
平成19年	1月	開館時間延長の試行開始。(毎週木曜日19時30分まで)
平成19年	12月	図書館システムの更新。
平成20年	4月	開館時間延長の実施。(毎週木曜日19時30分まで)
平成20年	9月	図書館1階便所洋式化修繕。
平成21年	5月	図書館内部及び図書館駐車場改修工事。
平成22年	12月	図書館暖房設備整備、暖房用ボイラーの更新。
平成23年	4月	子どもの読書活動優秀実践図書館文部科学大臣表彰。
平成23年	10月	資料の装備及び蔵書データの仕様・バーコード仕様変更。
平成24年	1月	西いぶり広域図書館情報システム稼動開始。(登別・室蘭・伊達) (富士通公共図書館システム アイリスフィエラ V1)

	同	TRC 新刊全件マーク (T タイプ) ・典拠ファイル T 導入開始。
	同	図書館条例施行規則全部改正。
平成 24 年	4 月	図書館条例一部改正。
	同	緊急雇用創出推進事業「西いぶり広域図書館システム対応図書館資料整備事業」開始。(25 年 3 月終了)
平成 24 年	5 月	図書館処務規程一部改正。
平成 24 年	10 月	図書館男子便所修繕。
	同	図書館開館 40 周年記念事業実施。
平成 25 年	3 月	「第 2 次登別市子ども読書活動推進計画」策定。
平成 25 年	4 月	西いぶり広域図書館 Web リクエスト (未所蔵資料予約) 開始。
	同	図書館内全フロアに Wi-Fi スポット設置。
	9 月	鷺別配本所開館時間延長。(午後 6 時まで)
平成 26 年	8 月	アーニス分館開館。
	同	図書館条例一部改正。
	同	図書館条例施行規則一部改正。
平成 27 年	4 月	オンラインデータベース・国立国会図書館デジタル化資料提供開始。
	10 月	アーニス休館日、木曜日に変更 (図書館条例施行規則一部改正)
	11 月	「地域住民生活等緊急支援のための交付金」事業「ライブラリースタート」開始。
平成 28 年	4 月	ブックスタート図書館事業に移管。
平成 28 年	5 月	「すくすく赤ちゃんルーム」(授乳室) 設置。

(平成 29 年 3 月 31 日現在)

2. 施設概要

(1) 本館

所在地	登別市中央町 5 丁目 21 番地 1	
敷地面積	889.62 m ²	
構造	鉄筋コンクリート造 地上 3 階建	
延床面積	1,025.38 m ²	
総工事費	55,707,000 円	財源内訳

{	国庫補助	5,000,000 円
	起債	30,000,000 円
	一般財源	20,707,000 円

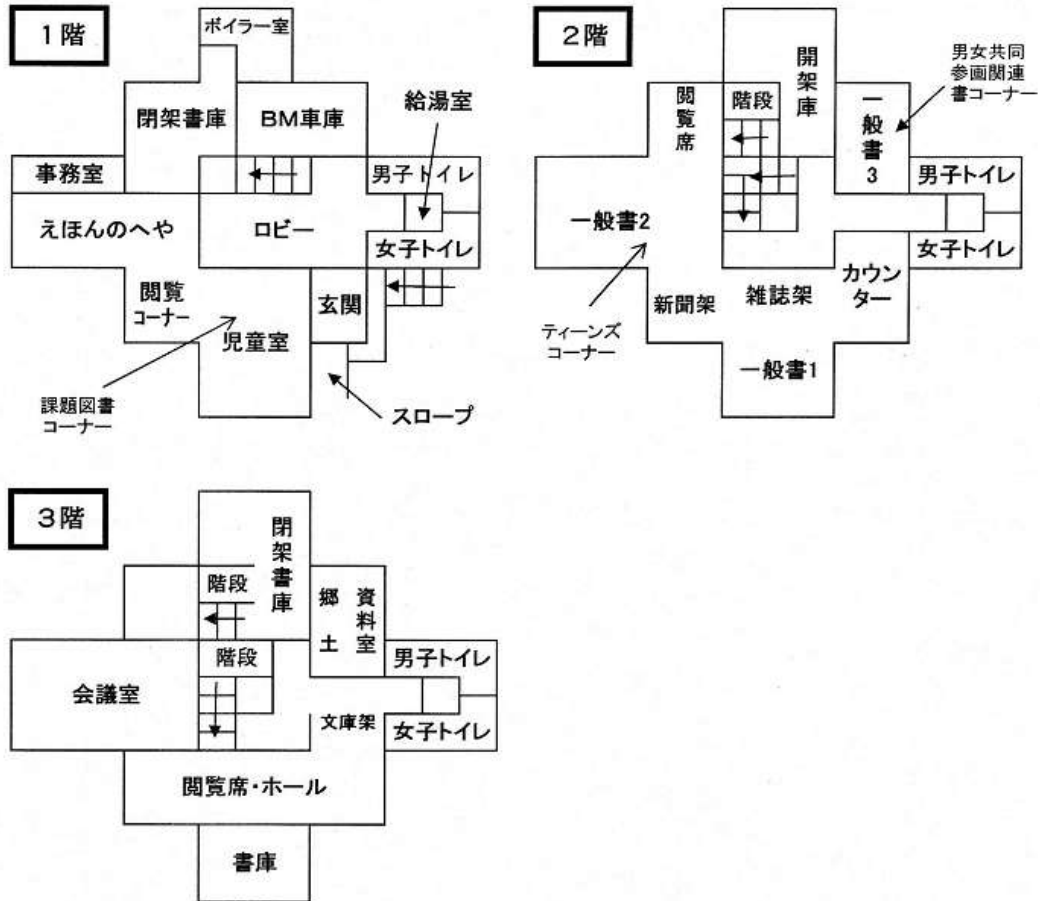
着工 昭和 46 年 9 月
 竣工 昭和 47 年 3 月
 開館 昭和 47 年 5 月

内訳

1 階 345.86 m ²	事務室	18.00 m ²	えほんのへや	37.96 m ²
	児童室	78.02 m ²	その他	155.63 m ²
	ロビー	56.25 m ²		
2 階 339.76 m ²	一般書 1	109.48 m ²	開架庫	60.80 m ²
	一般書 2			
	一般書 3	19.25 m ²	その他	150.23 m ²

3階	書庫	38.70 m ²	閲覧席	62.56 m ²
	閉架書庫	60.80 m ²	会議室	64.50 m ²
	郷土資料室	18.71 m ²	その他	94.49 m ²
339.76 m ²				

館内図



(2) アーニス分館

協同組合 登別中央ショッピングセンター 愛称「アーニス」
所在地 登別市中央町4丁目11番地
敷地面積 6,876 m²
構造 鉄筋コンクリート造
階数 地下1階・地上4階
建築面積 4,978 m²
延床面積 14,328 m²
駐車台数 約300台
竣工・落成 平成6年12月6日
オープン 平成6年12月9日

【アーニス分館】

専有階 2階

床面積 約260㎡
分館開館 平成26年8月1日



3. 開館時間・休館日

(1) 本館

開館時間 火曜日から日曜日 10時～18時
ただし、木曜日は 10時～19時30分

休館日

- (1) 月曜日
- (2) 国民の祝日 国民の祝日が月曜日ของときは翌火曜日も
※5月5日(こどもの日)・11月3日(文化の日)は開館。
- (3) 年末年始の休日(1月2日から5日まで及び12月31日)
- (4) 図書整理日(毎月最終金曜日)
- (5) 特別整理期間(7日を超えない範囲で館長が定める期間)

(2) アーニス分館

開館時間 10時～20時

休館日

- (1) 木曜日
- (2) 年末年始の休日(1月2日から5日まで及び12月31日)
- (3) 図書整理日(毎月最終金曜日)
- (4) 特別整理期間(7日を超えない範囲で館長が定める期間)

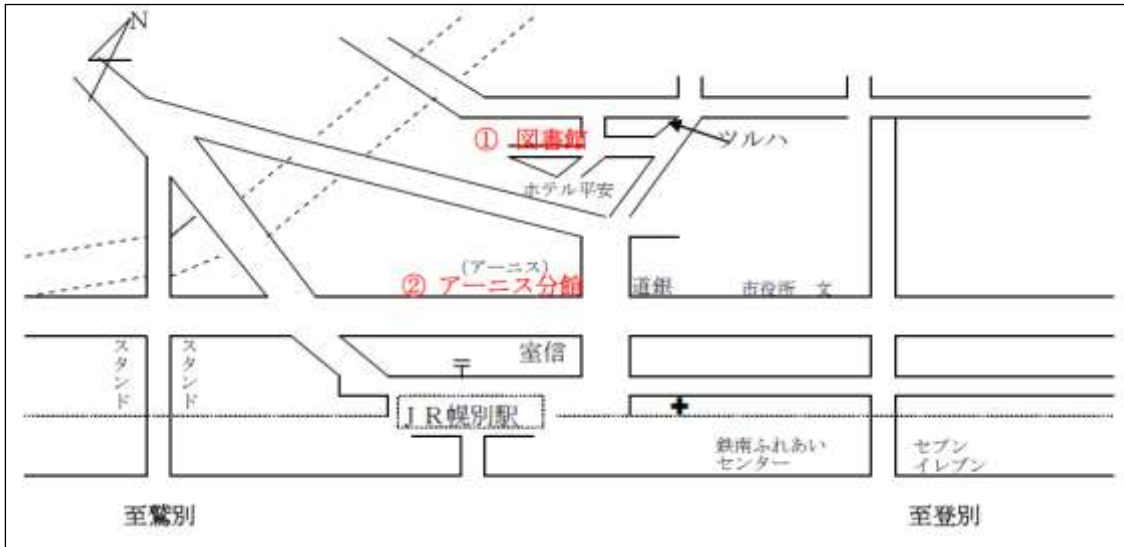
(3) 配本所

配本所	鷺別配本所	登別配本所	登別温泉配本所
開館時間	9:00～18:00	月～金 9:00～17:30 土・日 9:00～17:00	9:00～15:00
休館日	年末年始のみ (12月31日～1月5日)		なし(年中無休)

4. 地図

①図書館(本館) 登別市中央町5丁目21番地1 ☎85-4324

②アーニス分館 (登別中央ショッピングセンター アーニス2階) ☎81-2182



③驚別配本所 ☎86-8823

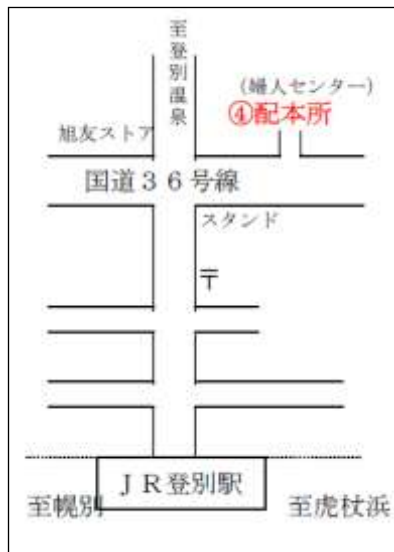
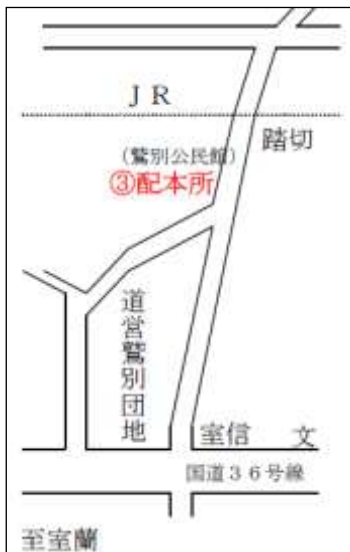
④驚別配本所 ☎86-8823

⑤驚別配本所 ☎86-8823

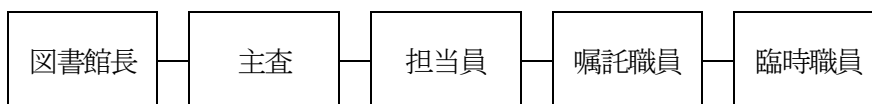
驚別公民館

登別婦人センター

登別温泉ふれあいセンター



5. 組織・職員



*職員数 ~ 正職員4名(1) 本館 嘱託職員2名(2)、臨時職員6名(1)
 アーニス分館 嘱託職員1名(1)、臨時職員3名(0)

()内は司書有資格者数 平成29年4月1日現在

6. 図書館協議会

(1) 平成29年度図書館協議会委員

(任期：平成28年6月1日から平成30年5月31日)

氏名	選出区分
傳法 満	学校教育関係
合田 美津子	社会教育関係
松原 條一	社会教育関係
須藤 和恵	家庭教育の向上に関する活動を行うもの
柴山 太一	学識経験者

※登別市立図書館条例第6条～第9条に基づき設置

平成29年4月1日現在

(2) 平成28年度図書館協議会開催記録

会議	開催月日
第1回図書館協議会	3月29日(水)

7. 予算概要 (過去5年間)

直近5年間の予算状況 (当初予算額)

単位：円

年度		25	26	27	28	29
区分						
図書館費予算額		25,731,000	31,199,000	31,502,000	29,971,000	45,103,000
一般会計予算(千円)		19,075,000	20,192,000	20,220,000	21,010,000	20,030,000
図書館費割合(%)		0.135	0.155	0.156	0.143	0.225
資料費	図書費	8,295,000	8,446,000	8,110,000	8,058,000	8,058,000
	逐次刊行物	1,000,000	1,027,000	1,027,000	1,027,000	1,027,000
	視聴覚資料					
	計	9,295,000	9,473,000	9,137,000	9,085,000	9,085,000
資料費前年度比(%)		104.2	101.9	96.5	99.4	100
前年度末人口(人)		50,985	50,613	50,255	49,630	49,090
人口一人当たり資料費		182.30	187.17	181.81	183.05	185.07

※27年度以降の「資料費」に有料データベース分は含まず。

※28年度の「資料費」に「ブックスタート・ライブラリースタート事業」図書費用は含まず。

8. 平成29年度予算内訳

項目	予算額(千円)	説明
報酬	138	図書館協議会委員報酬

報償費	1,501	講師謝礼、読書感想文・感想画コンクール記念品、年長児読書感想画記念品、ブックスタート・ライブラリースタート事業図書購入費
旅費	50	会議出席旅費、協議会委員費用弁償
需用費	14,416	図書購入費、消耗品費、燃料費、修繕料、印刷製本費、光熱水費、本館2階・3階トイレ改修
	(9,085)	() は図書購入費分を内数扱い
役務費	1,139	アーニス専用回線使用料、電話料、消防設備点検手数料等
委託料	7,793	施設機械警備、清掃業務、機械保守点検業務、BM業務
使用料及び賃借料	5,914	アーニス賃借料、コピー機、ファクシミリ借上料、有料データベース使用料
原材料費	30	施設補修等原材料
備品購入費	13,434	移動図書館車車両更新に伴う車両購入費（改造費含）
負担金・補助及び交付金	663	図書館ネットワークサービス広域化事業負担金等
公課費	25	移動図書館車車両更新に伴う重量税
図書館費合計	45,103	

9. 平成28年度運営方針

「地域を支える情報拠点」としての図書館の役割を認識し、「地域の社会関係資本」「教育的資源」としての機能を積極的に果たす。

- 図書館の目的である「教養・調査研究・レクリエーション」（図書館法第2条）の3つについて、偏ることなく全般的・網羅的な充実を図る。
- 図書館が長年にわたって利用されるには、「空間（施設）・人（職員）・資料」の3要素の充実が必須である。
- 地域社会のニーズに基づき、資料の多面的な収集・提供に努める。
- 子どもからお年寄りまで、だれもが利用しやすいよう施設・設備の改善を図る。
- 市内のどの地域に住む人も図書館が利用できるよう市内全域サービスの強化を図る。
- 市民が気持ちよく利用できる居心地の良い場となるよう一層のサービス向上に努める。
- 市民が読書に親しむ環境づくりを推進するため、各種事業を持続的に展開する。
- 各種事業等を通じ、市民の図書館に対する認知度を高めることにより、市民の側が図書館に能動的に係われる環境を構築する。
- 図書館と市民の関係を双方性なものになるよう努め、市民の「善意」を図書館活動に提供してもらえよう、地域に根ざした図書館への成長を図る。
- 知識や技術・経験を有する市民に、講座や展示などの「出番」を提供する。
- すべての市民に「居場所」を提供する。
- ボランティア団体との連携を深め、彼らの能力と意欲を積極的に取り込み図書館の活性化を図る。
- コンピュータが苦手な情報弱者への情報リテラシー（情報活用能力）の育成支援に取り組む。
- 市民が日々の暮らしのなかで、図書館がもっと身近なものになるよう、図書館の魅力や有用性を周知する利用教育と啓発普及に努める。

10. 主要指標（過去10年間）

		対象年度										備考
		19	20	21	22	23	24	25	26	27	28	
西暦		2007	2008	2009	2010	2011	2012	2013	2014	2015	2016	
人口	人	52,905	52,572	52,199	51,892	51,474	50,985	50,613	50,255	49,630	49,090	年度末住民登録人口
開館日数（本館）	日	275	277	275	269	276	276	275	277	278	276	
こぐま号巡回日数	日	223	227	226	224	225	222	225	226	225	223	
登録者数（個人）	人	16,813	16,491	17,666	18,773	19,829	20,231	21,081	22,073	23,059	27,970	年度末個人登録者数
登録率	%	31.78%	31.37%	33.84%	36.18%	38.52%	39.68%	41.65%	43.92%	46.46%	56.98%	登録者数(個人)÷人口
有効登録者数（個人）	人	6,360	6,145	6,058	6,062	※	6,587	6,254	5,386	5,371	5,233	年度内の一年間に図書館の資料を借りた実人数(個人)
有効登録者登録率	%	12.02%	11.69%	11.61%	11.68%	※	12.92%	0.12357	10.72%	10.82%	10.66%	有効登録者数(個人)÷人口
貸出冊数	冊	198,843	219,662	241,869	241,184	242,016	236,070	234,993	227,228	239,977	218,954	全利用区分の合計(団体含)
一日平均貸出冊数	冊	723	793	880	897	877	855	855	820	863	793	貸出点数÷開館日数(本館)
（個人貸出冊数のみ）	冊	189,033	207,612	220,197	212,216	219,646	220,867	215,950	211,408	219,966	209,401	団体・相互貸借含まず
貸出密度	冊	3.76	4.18	4.63	4.65	4.70	4.63	4.64	4.52	4.84	4.46	貸出数÷人口
利用者数	人	-	-	-	-	-	64,310	62,924	61,233	63,889	59,149	個人・団体等の総計
予約件数	件	14,210	15,994	17,740	16,411	16,632	21,780	24,133	22,086	24,216	22,726	予約・リクエスト件数 全区分計
蔵書冊数	冊	142,339	147,269	154,814	159,942	164,930	166,330	170,225	173,732	158,592	157,493	雑誌・AV資料含む
（図書のみ）	冊	141,669	146,591	154,125	158,891	159,300	161,136	164,986	167,832	152,239	150,635	図書のみ
一人当たり蔵書冊数	冊	2.69	2.80	2.97	3.08	3.20	3.26	3.36	3.46	3.20	3.21	蔵書数÷人口
蔵書回転率	回	1.40	1.49	1.56	1.51	1.47	1.42	1.38	1.31	1.51	1.39	貸出数÷蔵書数
資料費	円	8,720,000	11,720,000	10,720,000	8,720,000	8,400,000	8,920,000	9,295,000	9,473,000	9,137,000	9,085,000	当初予算額
一人当たり資料費	円	164.82	222.93	205.37	168.04	163.19	174.95	183.65	188.50	184.10	185.07	資料費÷人口
年間受入図書冊数	冊	7,399	8,155	7,835	6,019	6,557	5,601	5,554	5,607	5,121	5,086	雑誌・AV資料含まず
（購入図書のみ）	冊	7,033	7,742	7,614	5,700	6,292	5,369	5,357	5,335	4,884	4,781	寄贈等含まず
図書館費予算額	円				28,161,000	29,325,000	31,440,000	25,731,000	31,199,000	31,502,000	29,971,000	当初予算額
一般会計予算（千円）	千円				19,113,000	19,770,000	19,411,000	19,075,000	20,192,000	20,220,000	21,010,000	当初予算額
図書館費割合	%				0.147%	0.148%	0.162%	0.135%	0.155%	0.156%	0.143%	一般会計予算に占める図書館費の割合（当初予算）

平成23年度は年度途中での図書館システム変更により統計項目と集計基準の変更あり。【※】は整合性のある通年数値の算出不可。

1 1. 年度別貸出冊数 (過去5年間)

区分 \ 年度	2 4	2 5	2 6	2 7	2 8
本 館	150,144	145,657	139,339	140,161	133,376
移動図書館車	26,979	27,261	23,898	23,654	21,241
驚別配本所	31,742	32,230	31,719	33,840	32,605
登別配本所	3,622	2,900	3,072	3,762	3,470
登別温泉配本所	1,230	1,098	1,047	815	563
アーニス分館	7,410	7,026	12,594	17,929	18,326
分館・配本所計	44,004	43,254	48,432	56,346	54,964
団 体 貸 出	14,943	18,821	15,559	19,816	9,373
合 計	236,070	234,993	227,228	239,977	218,954

※「団体貸出」以外は個人貸出と相互貸借の合計。

※「アーニス分館」は平成26年8月1日より。それ以前は「地域情報センター P I P」。

1 2. 年度別利用者数 (過去5年間)

区分 \ 年度	2 4	2 5	2 6	2 7	2 8
本 館	34,469	33,826	32,549	32,178	29,880
移動図書館車	12,152	11,648	9,727	9,584	8,925
驚別配本所	8,412	8,627	8,783	9,328	8,783
登別配本所	1,066	983	1,037	1,194	1,089
登別温泉配本所	504	427	401	328	203
アーニス分館	7,071	6,512	7,882	10,225	9,578
分館・配本所計	17,053	16,549	18,103	21,075	19,653
団 体 貸 出	636	901	854	1,052	691
合 計	64,310	62,924	61,233	63,889	59,149

※「団体貸出」以外は個人貸出と相互貸借の合計。

1 3. 年度別相互貸借冊数 (過去5年間)

区分 \ 年度	2 4	2 5	2 6	2 7	2 8
貸出冊数	235	158	197	153	147
借受冊数	1,906	2,088	1,933	1,847	1,223
合 計	2,141	2,246	2,130	2,000	1,370

※平成24年1月から「西いぶり広域図書館」開始により室蘭市・伊達市の図書館資料は相互貸借に含まず。

14. 平成28年度利用統計 (1) 本館 ①

		月	4月	5月	6月	7月	8月	9月	10月	11月	12月	1月	2月	3月	計	
開館日数			24	23	24	19	24	23	24	24	24	20	22	25	276	
貸出冊数	個人	10,936	9,820	11,202	10,934	10,825	9,793	11,534	12,049	11,736	11,147	11,452	11,768	133,196		
		内、市内在住者											115,623			
	団体	650	601	1,014	748	1,082	697	1,088	643	867	664	806	484	9,344		
	相互	12	16	19	34	11	9	13	25	9	10	6	16	180		
合計		11,598	10,437	12,235	11,716	11,918	10,499	12,635	12,717	12,612	11,821	12,264	12,268	142,720		
利用者数	個人	2,437	2,247	2,506	2,419	2,607	2,283	2,610	2,625	2,555	2,408	2,491	2,588	29,776		
	団体	52	65	59	49	75	62	80	48	47	50	52	41	680		
	相互	9	12	9	10	6	6	9	13	7	7	5	11	104		
	その他													0		
合計		2,498	2,324	2,574	2,478	2,688	2,351	2,699	2,686	2,609	2,465	2,548	2,640	30,560		
資料別 貸出冊数 (全資格 合計)	一般書	5,211	5,123	5,220	4,812	4,934	4,809	5,314	5,488	5,546	4,992	5,256	5,276	61,981		
	大活字本	1	0	11	2	0	0	1	0	0	0	0	0	15		
	児童書	5,320	4,450	6,028	5,903	6,061	4,732	6,339	6,149	6,107	6,029	6,047	6,028	69,193		
	紙芝居	39	17	33	47	41	37	68	63	34	45	43	35	502		
	大型絵本	3	6	7	6	4	8	7	6	6	0	9	2	64		
	郷土資料	136	126	121	148	103	121	110	109	104	86	109	107	1,380		
	参考資料	19	16	14	14	19	15	15	14	14	12	7	16	175		
	雑誌	869	697	801	784	754	776	780	884	801	657	793	804	9,400		
	その他	0	2	0	0	2	1	1	4	0	0	0	0	10		
	AV資料													0		
	パソコン利用	未集計														
合計		11,598	10,437	12,235	11,716	11,918	10,499	12,635	12,717	12,612	11,821	12,264	12,268	142,720		
登録人数 (年度末)	個人	17,491	利用人数 (2016.4.1 ~2017.3.31)			個人	29,832	有効登録者数 ('16年度の1年間に 図書館の資料を 借りた実人数)			個人	4,125	有効登録者数 のうち市内在住者 (住所未設定除く)		個人	3,652
	団体	599				団体	784				団体	120			団体	74
	合計	18,090				合計	30,616				合計	4,245			合計	3,726

(1) 本館 ②

		月	4月	5月	6月	7月	8月	9月	10月	11月	12月	1月	2月	3月	計
新規 登録者数	個人	188	103	61	24	24	36	36	28	12	23	41	92	668	
	団体	0	0	0	1	1	0	1	2	1	0	0	1	7	
	相互	0	0	0	1	0	0	0	0	0	0	0	0	1	
	その他													0	
	合計	188	103	61	26	25	36	37	30	13	23	41	93	676	
予約冊数 (受付館)	個人	1,117	1,139	1,156	1,275	994	1,040	1,211	1,135	1,137	1,351	1,198	1,102	13,855	
	団体	34	77	186	26	82	157	205	164	167	146	108	25	1,377	
	相互	11	13	11	14	12	10	15	18	10	7	6	15	142	
	その他													0	
	合計	1,162	1,229	1,353	1,315	1,088	1,207	1,431	1,317	1,314	1,504	1,312	1,142	15,374	
手段別 予約冊数 (受付館) (全資格)	窓口	850	886	1,083	947	808	914	1,118	968	987	1,080	903	761	11,305	
	館内OPAC	14	1	10	3	1	0	3	18	3	6	10	0	69	
	WebOPAC	290	341	260	361	279	288	302	331	324	417	393	381	3,967	
	携帯OPAC	8	1	0	4	0	5	8	0	0	1	6	0	33	
	その他													0	
	合計	1,162	1,229	1,353	1,315	1,088	1,207	1,431	1,317	1,314	1,504	1,312	1,142	15,374	
相互貸借 冊数	借受	104	111	71	120	122	123	98	131	57	93	102	91	1,223	
	貸出	12	11	10	33	10	4	12	21	9	6	4	15	147	
	合計	116	122	81	153	132	127	110	152	66	99	106	106	1,370	
一日平均 貸出冊数	個人	455.7	427.0	466.8	575.5	451.0	425.8	480.6	502.0	489.0	557.4	520.5	470.7	482.6	
	団体	27.1	26.1	42.3	39.4	45.1	30.3	45.3	26.8	36.1	33.2	36.6	19.4	33.9	
	相互	0.5	0.7	0.8	1.8	0.5	0.4	0.5	1.0	0.4	0.5	0.3	0.6	0.7	
	計	483.3	453.8	509.8	616.6	496.6	456.5	526.5	529.9	525.5	591.1	557.5	490.7	517.1	
一日平均 利用者数	個人	101.5	97.7	104.4	127.3	108.6	99.3	108.8	109.4	106.5	120.4	113.2	103.5	107.9	
	団体	2.2	2.8	2.5	2.6	3.1	2.7	3.3	2.0	2.0	2.5	2.4	1.6	2.5	
	相互	0.4	0.5	0.4	0.5	0.3	0.3	0.4	0.5	0.3	0.4	0.2	0.4	0.4	
	計	104.1	101.0	107.3	130.4	112.0	102.2	112.5	111.9	108.7	123.3	115.8	105.6	110.7	

(2) 移動図書館車「こぐま号」 ①

		月														
		4月	5月	6月	7月	8月	9月	10月	11月	12月	1月	2月	3月	計		
開館日数		20	17	20	19	19	18	19	18	19	16	19	19	223		
貸出冊数	個人	1,973	1,724	2,151	1,372	1,337	2,154	2,161	2,196	1,529	1,085	2,108	1,451	21,241		
												内、市内在住者	19,501			
	団体	0	0	0	0	0	9	8	0	0	0	0	0	17		
	相互													0		
合計		1,973	1,724	2,151	1,372	1,337	2,163	2,169	2,196	1,529	1,085	2,108	1,451	21,258		
利用者数	個人	712	714	1,071	465	502	1,038	1,019	996	521	364	1,022	501	8,925		
	団体	0	0	0	0	0	2	2	0	0	0	0	0	4		
	相互													0		
	その他													0		
合計		712	714	1,071	465	502	1,040	1,021	996	521	364	1,022	501	8,929		
資料別 貸出冊数 (全資格 合計)	一般書	772	634	729	788	687	770	825	761	827	544	714	690	8,741		
	大活字本	6	6	6	8	6	6	6	5	4	0	3	4	60		
	児童書	1,185	1,081	1,395	569	642	1,372	1,328	1,420	690	533	1,383	743	12,341		
	紙芝居	4	3	20	2	2	15	8	7	5	2	2	7	77		
	大型絵本													0		
	郷土資料	2	0	1	0			2			1	1		7		
	参考資料													0		
	雑誌	4			5				3	3	5	5	7	32		
	その他													0		
	AV資料													0		
	パソコン利用													0		
合計		1,973	1,724	2,151	1,372	1,337	2,163	2,169	2,196	1,529	1,085	2,108	1,451	21,258		
登録人数 (年度末)	個人	806	利用人数 (2016.4.1 ~2017.3.31)			個人	8,927	有効登録者数 ('16年度の1年間に 図書館の資料を 借りた実人数)			個人	180	有効登録者数 のうち市内在住者 (住所未設定除く)		個人	169
	団体	1				団体	4				団体	0			団体	0
	合計	807				合計	8,931				合計	180			合計	169

(2) 移動図書館車「こぐま号」 ②

		月												
		4月	5月	6月	7月	8月	9月	10月	11月	12月	1月	2月	3月	計
新規登録者数	個人	4	0	0	1	0	0	4	0	2	0	2	1	14
	団体													0
	相互													0
	その他													0
	合計	4	0	0	1	0	0	4	0	2	0	2	1	14
予約冊数 (受付館)	個人	59	118	104	135	73	89	151	134	151	127	105	131	1,377
	団体													0
	相互													0
	その他													0
	合計	59	118	104	135	73	89	151	134	151	127	105	131	1,377
手段別 予約冊数 (受付館) (全資格)	窓口	51	111	95	125	73	80	139	127	146	117	98	125	1,287
	館内OPAC	0	0	0	0	0	0	0	0	0	0	0	0	0
	WebOPAC	8	7	9	10	0	9	12	7	5	10	7	6	90
	携帯OPAC	0	0	0	0	0	0	0	0	0	0	0	0	0
	その他													0
	合計	59	118	104	135	73	89	151	134	151	127	105	131	1,377
相互貸借 冊数	借受													0
	貸出													0
	合計	0	0	0	0	0	0	0	0	0	0	0	0	0
一日平均 貸出冊数	個人	98.7	101.4	107.6	72.2	70.4	119.7	113.7	122.0	80.5	67.8	110.9	76.4	95.3
	団体	0.0	0.0	0.0	0.0	0.0	0.5	0.4	0.0	0.0	0.0	0.0	0.0	0.1
	相互	0.0	0.0	0.0	0.0	0.0	0.0	0.0	0.0	0.0	0.0	0.0	0.0	0.0
	計	98.7	101.4	107.6	72.2	70.4	120.2	114.2	122.0	80.5	67.8	110.9	76.4	95.3
一日平均 利用者数	個人	35.6	42.0	53.6	24.5	26.4	57.7	53.6	55.3	27.4	22.8	53.8	26.4	40.0
	団体	0.0	0.0	0.0	0.0	0.0	0.1	0.1	0.0	0.0	0.0	0.0	0.0	0.0
	相互	0.0	0.0	0.0	0.0	0.0	0.0	0.0	0.0	0.0	0.0	0.0	0.0	0.0
	計	35.6	42.0	53.6	24.5	26.4	57.8	53.7	55.3	27.4	22.8	53.8	26.4	40.0

(3) 驚別配本所 ①

		月												計		
		4月	5月	6月	7月	8月	9月	10月	11月	12月	1月	2月	3月			
開館日数		30	31	30	29	30	30	31	29	30	26	28	30	354		
貸出冊数	個人	2,732	2,689	2,606	2,687	2,639	2,679	2,910	2,817	2,725	2,525	2,781	2,815	32,605		
												内、市内在住者	25,406			
	団体	0	0	0	0	2			1			2	5	10		
	相互													0		
合計		2,732	2,689	2,606	2,687	2,641	2,679	2,910	2,818	2,725	2,525	2,783	2,820	32,615		
利用者数	個人	778	724	708	720	720	715	761	777	736	641	742	761	8,783		
	団体	0	0	0	0	2			1			1	2	6		
	相互													0		
	その他													0		
合計		778	724	708	720	722	715	761	778	736	641	743	763	8,789		
資料別 貸出冊数 (全資格 合計)	一般書	1,727	1,723	1,589	1,547	1,572	1,587	1,692	1,600	1,687	1,438	1,592	1,738	19,492		
	大活字本													0		
	児童書	973	916	985	1,113	1,037	1,070	1,191	1,183	1,011	1,059	1,141	1,049	12,728		
	紙芝居	7	16	8	12	15	12	5	11	6	3	24	13	132		
	大型絵本													0		
	郷土資料	5	8	4	2	4	1	0	3	4	2	1	1	35		
	参考資料	3	1	0	0									4		
	雑誌	17	25	20	13	13	9	22	21	17	23	25	18	223		
	その他												1	1		
	AV資料													0		
	パソコン利用	未集計														
合計		2,732	2,689	2,606	2,687	2,641	2,679	2,910	2,818	2,725	2,525	2,783	2,820	32,615		
登録人数 (年度末)	個人	2,344	利用人数 (2016.4.1 ~2017.3.31)			個人	8,783	有効登録者数 ('16年度の1年間 に図書館の資料を 借りた実人数)			個人	478	有効登録者数 のうち市内在住者 (住所未設定除く)		個人	397
	団体	1				団体	6				団体	0			団体	0
	合計	2,345				合計	8,789				合計	478			合計	397

(3) 驚別配本所 ②

		月	4月	5月	6月	7月	8月	9月	10月	11月	12月	1月	2月	3月	計
新規登録者数	個人		10	5	5	8	8	8	6	6	6	9	6	3	80
	団体														0
	相互														0
	その他														0
	合計		10	5	5	8	8	8	6	6	6	9	6	3	80
予約冊数 (受付館)	個人		419	296	336	367	395	381	410	390	343	331	378	332	4,378
	団体				2		1								3
	相互														0
	その他														0
	合計		419	296	338	367	396	381	410	390	343	331	378	332	4,381
手段別 予約冊数 (受付館) (全資格)	窓口		197	130	145	198	192	179	173	163	145	158	176	171	2,027
	館内OPAC		0	0	0	0	0	0	0	0	0	0	0	0	0
	WebOPAC		222	166	193	169	204	202	232	222	198	173	202	161	2,344
	携帯OPAC		0	0	0	0	0	0	5	2	0	0	0	0	7
	その他									3					3
	合計		419	296	338	367	396	381	410	390	343	331	378	332	4,381
相互貸借 冊数	借受														0
	貸出														0
	合計		0	0	0	0	0	0	0	0	0	0	0	0	0
一日平均 貸出冊数	個人		91.1	86.7	86.9	92.7	88.0	89.3	93.9	97.1	90.8	97.1	99.3	93.8	92.1
	団体		0.0	0.0	0.0	0.0	0.1	0.0	0.0	0.0	0.0	0.0	0.1	0.2	0.0
	相互		0.0	0.0	0.0	0.0	0.0	0.0	0.0	0.0	0.0	0.0	0.0	0.0	0.0
	計		91.1	86.7	86.9	92.7	88.0	89.3	93.9	97.2	90.8	97.1	99.4	94.0	92.1
一日平均 利用者数	個人		25.9	23.4	23.6	24.8	24.0	23.8	24.5	26.8	24.5	24.7	26.5	25.4	24.8
	団体		0.0	0.0	0.0	0.0	0.1	0.0	0.0	0.0	0.0	0.0	0.0	0.1	0.0
	相互		0.0	0.0	0.0	0.0	0.0	0.0	0.0	0.0	0.0	0.0	0.0	0.0	0.0
	計		25.9	23.4	23.6	24.8	24.1	23.8	24.5	26.8	24.5	24.7	26.5	25.4	24.8

(4) 登別配本所 ①

		月												計		
		4月	5月	6月	7月	8月	9月	10月	11月	12月	1月	2月	3月			
開館日数		30	31	30	31	31	30	31	30	30	26	28	31	359		
貸出冊数	個人	235	265	261	225	350	341	282	312	320	197	314	368	3,470		
												内、市内在住者	3,053			
	団体	0	0	0										0		
	相互													0		
合計		235	265	261	225	350	341	282	312	320	197	314	368	3,470		
利用者数	個人	76	86	90	85	105	118	99	97	88	62	89	94	1,089		
	団体													0		
	相互													0		
	その他													0		
合計		76	86	90	85	105	118	99	97	88	62	89	94	1,089		
資料別 貸出冊数 (全資格 合計)	一般書	158	167	162	133	189	232	143	192	200	112	193	187	2,068		
	大活字本			2										2		
	児童書	67	89	94	88	155	106	134	110	119	83	119	177	1,341		
	紙芝居	7	7	1			3	2	5			1		26		
	大型絵本													0		
	郷土資料					1		1						2		
	参考資料	1						1						2		
	雑誌	2	2	2	4	5	0	1	5	1	2	1	4	29		
	その他													0		
	AV資料													0		
	パソコン利用	未集計														
合計		235	265	261	225	350	341	282	312	320	197	314	368	3,470		
登録人数 (年度末)	個人	367	利用人数 (2016.4.1 ~2017.3.31)			個人	1,090	有効登録者数 ('16年度の1年間 に図書館の資料を 借りた実人数)			個人	73	有効登録者数 のうち市内在住者 (住所未設定除く)		個人	62
	団体	0				団体	0				団体	0			団体	0
	合計	367				合計	1,090				合計	73			合計	62

(4) 登別配本所 ②

17

		月	4月	5月	6月	7月	8月	9月	10月	11月	12月	1月	2月	3月	計
新規登録者数	個人		2	0	1	1	2	3	1	2	0	2	0	1	15
	団体														0
	相互														0
	その他														0
	合計		2	0	1	1	2	3	1	2	0	2	0	1	15
予約冊数 (受付館)	個人		12	17	27	33	20	23	25	19	16	28	14	23	257
	団体														0
	相互														0
	その他														0
	合計		12	17	27	33	20	23	25	19	16	28	14	23	257
手段別 予約冊数 (受付館) (全資格)	窓口		2	8	6	5	4	5	10	8	10	7	4	11	80
	館内OPAC		0	0	0	0	0	0	0	0	0	0	0	0	0
	WebOPAC		10	9	21	28	16	18	15	11	6	21	10	12	177
	携帯OPAC		0	0	0	0	0	0	0	0	0	0	0	0	0
	その他														0
	合計		12	17	27	33	20	23	25	19	16	28	14	23	257
相互貸借 冊数	借受														0
	貸出														0
	合計		0	0	0	0	0	0	0	0	0	0	0	0	0
一日平均 貸出冊数	個人		7.8	8.5	8.7	7.3	11.3	11.4	9.1	10.4	10.7	7.6	11.2	11.9	9.7
	団体		0.0	0.0	0.0	0.0	0.0	0.0	0.0	0.0	0.0	0.0	0.0	0.0	0.0
	相互		0.0	0.0	0.0	0.0	0.0	0.0	0.0	0.0	0.0	0.0	0.0	0.0	0.0
	計		7.8	8.5	8.7	7.3	11.3	11.4	9.1	10.4	10.7	7.6	11.2	11.9	9.7
一日平均 利用者数	個人		2.5	2.8	3.0	2.7	3.4	3.9	3.2	3.2	2.9	2.4	3.2	3.0	3.0
	団体		0.0	0.0	0.0	0.0	0.0	0.0	0.0	0.0	0.0	0.0	0.0	0.0	0.0
	相互		0.0	0.0	0.0	0.0	0.0	0.0	0.0	0.0	0.0	0.0	0.0	0.0	0.0
	計		2.5	2.8	3.0	2.7	3.4	3.9	3.2	3.2	2.9	2.4	3.2	3.0	3.0

(5) 登別温泉配本所 ①

		月												計		
		4月	5月	6月	7月	8月	9月	10月	11月	12月	1月	2月	3月			
開館日数		30	31	30	31	31	30	31	30	31	31	28	31	365		
貸出冊数	個人	35	44	68	54	63	48	46	28	34	25	59	59	563		
												内、市内在住者	412			
	団体	0	0	0										0		
	相互													0		
合計		35	44	68	54	63	48	46	28	34	25	59	59	563		
利用者数	個人	13	15	24	15	18	22	20	15	16	8	18	19	203		
	団体													0		
	相互													0		
	その他													0		
合計		13	15	24	15	18	22	20	15	16	8	18	19	203		
資料別 貸出冊数 (全資格 合計)	一般書	22	34	55	48	47	44	42	25	24	17	40	26	424		
	大活字本													0		
	児童書	13	10	13	6	11	4	4	3	10	8	19	33	134		
	紙芝居													0		
	大型絵本													0		
	郷土資料					2								2		
	参考資料													0		
	雑誌					3								3		
	その他													0		
	AV資料													0		
	パソコン利用	未集計														
合計		35	44	68	54	63	48	46	28	34	25	59	59	563		
登録人数 (年度末)	個人	495	利用人数 (2016.4.1 ~2017.3.31)			個人	203	有効登録者数 ('16年度の1年間 に図書館の資料を 借りた実人数)			個人	30	有効登録者数 のうち市内在住者 (住所未設定除く)		個人	23
	団体	0				団体	0				団体	0			団体	0
	合計	495				合計	203				合計	30			合計	23

(5) 登別温泉配本所 ②

19

		月	4月	5月	6月	7月	8月	9月	10月	11月	12月	1月	2月	3月	計
新規登録者数	個人		1	1	3	0	0	0	0	1	1	0	1	1	9
	団体														0
	相互														0
	その他														0
	合計		1	1	3	0	0	0	0	1	1	0	1	1	9
予約冊数 (受付館)	個人		1	25	4	12	3	16	6	5	6	9	2	1	90
	団体														0
	相互														0
	その他														0
	合計		1	25	4	12	3	16	6	5	6	9	2	1	90
手段別 予約冊数 (受付館) (全資格)	窓口		1	4	0	0	2	8	0	2	0	3	2	1	23
	館内OPAC		0	0	0	0	0	0	0	0	0	0	0	0	0
	WebOPAC		0	21	4	12	1	8	6	3	6	6	0	0	67
	携帯OPAC		0	0	0	0	0	0	0	0	0	0	0	0	0
	その他					0									0
	合計		1	25	4	12	3	16	6	5	6	9	2	1	90
相互貸借 冊数	借受														0
	貸出														0
	合計		0	0	0	0	0	0	0	0	0	0	0	0	0
一日平均 貸出冊数	個人		1.2	1.4	2.3	1.7	2.0	1.6	1.5	0.9	1.1	0.8	2.1	1.9	1.5
	団体		0.0	0.0	0.0	0.0	0.0	0.0	0.0	0.0	0.0	0.0	0.0	0.0	0.0
	相互		0.0	0.0	0.0	0.0	0.0	0.0	0.0	0.0	0.0	0.0	0.0	0.0	0.0
	計		1.2	1.4	2.3	1.7	2.0	1.6	1.5	0.9	1.1	0.8	2.1	1.9	1.5
一日平均 利用者数	個人		0.4	0.5	0.8	0.5	0.6	0.7	0.6	0.5	0.5	0.3	0.6	0.6	0.6
	団体		0.0	0.0	0.0	0.0	0.0	0.0	0.0	0.0	0.0	0.0	0.0	0.0	0.0
	相互		0.0	0.0	0.0	0.0	0.0	0.0	0.0	0.0	0.0	0.0	0.0	0.0	0.0
	計		0.4	0.5	0.8	0.5	0.6	0.7	0.6	0.5	0.5	0.3	0.6	0.6	0.6

(6) アーニス分館 ①

		月	4月	5月	6月	7月	8月	9月	10月	11月	12月	1月	2月	3月	計	
開館日数			26	27	24	20	26	24	26	26	24	22	23	25	293	
貸出冊数	個人	1,725	1,759	1,520	1,400	1,842	1,242	1,516	1,332	1,419	1,437	1,516	1,618	18,326		
		内、市内在住者											15,726			
	団体										0		2		2	
	相互														0	
合計		1,725	1,759	1,520	1,400	1,842	1,242	1,516	1,332	1,419	1,437	1,518	1,618	18,328		
利用者数	個人	942	916	788	688	931	688	791	778	742	712	749	853	9,578		
	団体									0		1		1		
	相互													0		
	その他													0		
合計		942	916	788	688	931	688	791	778	742	712	750	853	9,579		
資料別 貸出冊数 (全資格 合計)	一般書	570	579	521	529	511	448	474	411	517	491	517	550	6,118		
	大活字本	10	32	23	19	19	15	9	3	15	6	21	10	182		
	児童書	410	436	374	322	560	220	420	286	325	377	396	392	4,518		
	紙芝居	4	4	5	2	5	5	5	1	2	3	0	1	37		
	大型絵本													0		
	郷土資料	2	1	3	1	5	6	6	1	1	2	1	0	29		
	参考資料	0	5	4	0	1	0				1			11		
	雑誌	126	141	114	127	170	143	162	164	146	154	166	135	1,748		
	その他													0		
	AV資料	23	17	15	15	30	16	23	24	16	34	19	33	265		
	パソコン利用	580	544	461	385	541	389	417	442	397	369	398	497	5,420		
合計		1,725	1,759	1,520	1,400	1,842	1,242	1,516	1,332	1,419	1,437	1,518	1,618	18,328		
登録人数 (年度末)	個人	6,467	利用人数 (2016.4.1 ~2017.3.31)			個人	9,578	有効登録者数 ('16年度の1年間に 図書館の資料を 借りた実人数)			個人	347	有効登録者数 のうち市内在住者 (住所未設定除く)		個人	294
	団体	3				団体	1				団体	1			団体	1
	合計	6,470				合計	9,579				合計	348			合計	295

(6) アーニス分館 ②

		月	4月	5月	6月	7月	8月	9月	10月	11月	12月	1月	2月	3月	計
新規登録者数	個人		9	10	5	5	6	7	5	4	3	9	5	8	76
	団体														0
	相互														0
	その他														0
	合計		9	10	5	5	6	7	5	4	3	9	5	8	76
予約冊数 (受付館)	個人		121	124	129	160	127	69	80	116	99	50	68	100	1,243
	団体												4		4
	相互														0
	その他														0
	合計		121	124	129	160	127	69	80	116	99	50	72	100	1,247
手段別 予約冊数 (受付館) (全資格)	窓口		70	74	100	111	112	37	55	77	73	31	36	59	835
	館内OPAC		2	0	0	0	0	1	0	0	3	0	6	0	12
	WebOPAC		49	50	29	49	15	31	25	39	23	19	30	41	400
	携帯OPAC		0	0	0	0	0	0	0	0	0	0	0	0	0
	その他														0
	合計		121	124	129	160	127	69	80	116	99	50	72	100	1,247
相互貸借 冊数	借受														0
	貸出														0
	合計		0	0	0	0	0	0	0	0	0	0	0	0	0
一日平均 貸出冊数	個人		66.3	65.1	63.3	70.0	70.8	51.8	58.3	51.2	59.1	65.3	65.9	64.7	62.5
	団体		0.0	0.0	0.0	0.0	0.0	0.0	0.0	0.0	0.0	0.0	0.1	0.0	0.0
	相互		0.0	0.0	0.0	0.0	0.0	0.0	0.0	0.0	0.0	0.0	0.0	0.0	0.0
	計		66.3	65.1	63.3	70.0	70.8	51.8	58.3	51.2	59.1	65.3	66.0	64.7	62.6
一日平均 利用者数	個人		36.2	33.9	32.8	34.4	35.8	28.7	30.4	29.9	30.9	32.4	32.6	34.1	32.7
	団体		0.0	0.0	0.0	0.0	0.0	0.0	0.0	0.0	0.0	0.0	0.0	0.0	0.0
	相互		0.0	0.0	0.0	0.0	0.0	0.0	0.0	0.0	0.0	0.0	0.0	0.0	0.0
	計		36.2	33.9	32.8	34.4	35.8	28.7	30.4	29.9	30.9	32.4	32.6	34.1	32.7

(7) サービスポイント (分館・配本所) 小計 ①

		月														
		4月	5月	6月	7月	8月	9月	10月	11月	12月	1月	2月	3月	計		
開館日数		116	120	114	111	118	114	119	115	115	105	107	117	1,371		
貸出冊数	個人	4,727	4,757	4,455	4,366	4,894	4,310	4,754	4,489	4,498	4,184	4,670	4,860	54,964		
												内、市内在住者	44,597			
	団体	0	0	0	0	2	0	0	1	0	0	4	5	12		
	相互	0	0	0	0	0	0	0	0	0	0	0	0	0		
合計		4,727	4,757	4,455	4,366	4,896	4,310	4,754	4,490	4,498	4,184	4,674	4,865	54,976		
利用者数	個人	1,809	1,741	1,610	1,508	1,774	1,543	1,671	1,667	1,582	1,423	1,598	1,727	19,653		
	団体	0	0	0	0	2	0	0	1	0	0	2	2	7		
	相互	0	0	0	0	0	0	0	0	0	0	0	0	0		
	その他	0	0	0	0	0	0	0	0	0	0	0	0	0		
	合計		1,809	1,741	1,610	1,508	1,776	1,543	1,671	1,668	1,582	1,423	1,600	1,729	19,660	
資料別 貸出冊数 (全資格 合計)	一般書	2,477	2,503	2,327	2,257	2,319	2,311	2,351	2,228	2,428	2,058	2,342	2,501	28,102		
	大活字本	10	32	25	19	19	15	9	3	15	6	21	10	184		
	児童書	1,463	1,451	1,466	1,529	1,763	1,400	1,749	1,582	1,465	1,527	1,675	1,651	18,721		
	紙芝居	18	27	14	14	20	20	12	17	8	6	25	14	195		
	大型絵本	0	0	0	0	0	0	0	0	0	0	0	0	0		
	郷土資料	7	9	7	3	12	7	7	4	5	4	2	1	68		
	参考資料	4	6	4	0	1	0	1	0	0	1	0	0	17		
	雑誌	145	168	136	144	191	152	185	190	164	179	192	157	2,003		
	その他	0	0	0	0	0	0	0	0	0	0	0	1	1		
	AV資料	23	17	15	15	30	16	23	24	16	34	19	33	265		
	パソコン利用	580	544	461	385	541	389	417	442	397	369	398	497	5,420		
	合計		4,727	4,757	4,455	4,366	4,896	4,310	4,754	4,490	4,498	4,184	4,674	4,865	54,976	
登録人数 (年度末)	個人	9,673	利用人数 (2016.4.1 ~2017.3.31)			個人	19,654	有効登録者数 ('16年度の1年間に 図書館の資料を 借りた実人数)			個人	928	有効登録者数 のうち市内在住者 (住所未設定除く)		個人	776
	団体	4				団体	7				団体	1			団体	1
	合計	9,677				合計	19,661				合計	929			合計	777

(7) サービスポイント (分館・配本所) 小計 ②

		月												計
		4月	5月	6月	7月	8月	9月	10月	11月	12月	1月	2月	3月	
新規登録者数	個人	22	16	14	14	16	18	12	13	10	20	12	13	180
	団体	0	0	0	0	0	0	0	0	0	0	0	0	0
	相互	0	0	0	0	0	0	0	0	0	0	0	0	0
	その他	0	0	0	0	0	0	0	0	0	0	0	0	0
	合計	22	16	14	14	16	18	12	13	10	20	12	13	180
予約冊数 (受付館)	個人	553	462	496	572	545	489	521	530	464	418	462	456	5,968
	団体	0	0	2	0	1	0	0	0	0	0	4	0	7
	相互	0	0	0	0	0	0	0	0	0	0	0	0	0
	その他	0	0	0	0	0	0	0	0	0	0	0	0	0
	合計	553	462	498	572	546	489	521	530	464	418	466	456	5,975
手段別 予約冊数 (受付館) (全資格)	窓口	270	216	251	314	310	229	238	250	228	199	218	242	2,965
	館内OPAC	2	0	0	0	0	1	0	0	3	0	6	0	12
	WebOPAC	281	246	247	258	236	259	278	275	233	219	242	214	2,988
	携帯OPAC	0	0	0	0	0	0	5	2	0	0	0	0	7
	その他	0	0	0	0	0	0	0	3	0	0	0	0	3
	合計	553	462	498	572	546	489	521	530	464	418	466	456	5,975
相互貸借 冊数	借受	0	0	0	0	0	0	0	0	0	0	0	0	0
	貸出	0	0	0	0	0	0	0	0	0	0	0	0	0
	合計	0	0	0	0	0	0	0	0	0	0	0	0	0
一日平均 貸出冊数	個人	40.8	39.6	39.1	39.3	41.5	37.8	39.9	39.0	39.1	39.8	43.6	41.5	40.1
	団体	0.0	0.0	0.0	0.0	0.0	0.0	0.0	0.0	0.0	0.0	0.0	0.0	0.0
	相互	0.0	0.0	0.0	0.0	0.0	0.0	0.0	0.0	0.0	0.0	0.0	0.0	0.0
	計	40.8	39.6	39.1	39.3	41.5	37.8	39.9	39.0	39.1	39.8	43.7	41.6	40.1
一日平均 利用者数	個人	15.6	14.5	14.1	13.6	15.0	13.5	14.0	14.5	13.8	13.6	14.9	14.8	14.3
	団体	0.0	0.0	0.0	0.0	0.0	0.0	0.0	0.0	0.0	0.0	0.0	0.0	0.0
	相互	0.0	0.0	0.0	0.0	0.0	0.0	0.0	0.0	0.0	0.0	0.0	0.0	0.0
	計	15.6	14.5	14.1	13.6	15.1	13.5	14.0	14.5	13.8	13.6	15.0	14.8	14.3

(8) 全館合計 ①

		月												計	
		4月	5月	6月	7月	8月	9月	10月	11月	12月	1月	2月	3月		
開館日数		160	160	158	149	161	155	162	157	158	141	148	161	1,870	
貸出冊数	個人	17,636	16,301	17,808	16,672	17,056	16,257	18,449	18,734	17,763	16,416	18,230	18,079	209,401	
												内、市内在住者	179,721		
	団体	650	601	1,014	748	1,084	706	1,096	644	867	664	810	489	9,373	
	相互	12	16	19	34	11	9	13	25	9	10	6	16	180	
合計		18,298	16,918	18,841	17,454	18,151	16,972	19,558	19,403	18,639	17,090	19,046	18,584	218,954	
利用者数	個人	4,958	4,702	5,187	4,392	4,883	4,864	5,300	5,288	4,658	4,195	5,111	4,816	58,354	
	団体	52	65	59	49	77	64	82	49	47	50	54	43	691	
	相互	9	12	9	10	6	6	9	13	7	7	5	11	104	
	その他	0	0	0	0	0	0	0	0	0	0	0	0	0	
	合計		5,019	4,779	5,255	4,451	4,966	4,934	5,391	5,350	4,712	4,252	5,170	4,870	59,149
資料別 貸出冊数 (全資格 合計)	一般書	8,460	8,260	8,276	7,857	7,940	7,890	8,490	8,477	8,801	7,594	8,312	8,467	98,824	
	大活字本	17	38	42	29	25	21	16	8	19	6	24	14	259	
	児童書	7,968	6,982	8,889	8,001	8,466	7,504	9,416	9,151	8,262	8,089	9,105	8,422	100,255	
	紙芝居	61	47	67	63	63	72	88	87	47	53	70	56	774	
	大型絵本	3	6	7	6	4	8	7	6	6	0	9	2	64	
	郷土資料	145	135	129	151	115	128	119	113	109	91	112	108	1,455	
	参考資料	23	22	18	14	20	15	16	14	14	13	7	16	192	
	雑誌	1,018	865	937	933	945	928	965	1,077	968	841	990	968	11,435	
	その他	0	2	0	0	2	1	1	4	0	0	0	1	11	
	AV資料	23	17	15	15	30	16	23	24	16	34	19	33	265	
	パソコン利用	580	544	461	385	541	389	417	442	397	369	398	497	5,420	
	合計		18,298	16,918	18,841	17,454	18,151	16,972	19,558	19,403	18,639	17,090	19,046	18,584	218,954
登録人数 (年度末)	個人	27,970	利用人数 (2016.4.1 ~2017.3.31)			個人	58,413	有効登録者数 ('16年度の1年間に 図書館の資料を 借りた実人数)	個人	5,233	有効登録者数 のうち市内在住者 (住所未設定除く)			個人	4,597
	団体	604	団体	795	団体	121	団体		75						
	合計	28,574	合計	59,208	合計	5,354	合計		4,672						

(8) 全館合計 ②

*実質貸出密度＝個人貸出冊数÷有効個人登録者数

		月	4月	5月	6月	7月	8月	9月	10月	11月	12月	1月	2月	3月	計
新規登録者数	個人	214	119	75	39	40	54	52	41	24	43	55	106	862	
	団体	0	0	0	1	1	0	1	2	1	0	0	1	7	
	相互	0	0	0	1	0	0	0	0	0	0	0	0	1	
	その他	0	0	0	0	0	0	0	0	0	0	0	0	0	
	合計	214	119	75	41	41	54	53	43	25	43	55	107	870	
予約冊数 (受付館)	個人	1,729	1,719	1,756	1,982	1,612	1,618	1,883	1,799	1,752	1,896	1,765	1,689	21,200	
	団体	34	77	188	26	83	157	205	164	167	146	112	25	1,384	
	相互	11	13	11	14	12	10	15	18	10	7	6	15	142	
	その他	0	0	0	0	0	0	0	0	0	0	0	0	0	
	合計	1,774	1,809	1,955	2,022	1,707	1,785	2,103	1,981	1,929	2,049	1,883	1,729	22,726	
手段別 予約冊数 (受付館) (全資格)	窓口	1,171	1,213	1,429	1,386	1,191	1,223	1,495	1,345	1,361	1,396	1,219	1,128	15,557	
	館内OPAC	16	1	10	3	1	1	3	18	6	6	16	0	81	
	WebOPAC	579	594	516	629	515	556	592	613	562	646	642	601	7,045	
	携帯OPAC	8	1	0	4	0	5	13	2	0	1	6	0	40	
	その他	0	0	0	0	0	0	0	3	0	0	0	0	3	
	合計	1,774	1,809	1,955	2,022	1,707	1,785	2,103	1,981	1,929	2,049	1,883	1,729	22,726	
資料別 相互貸借 冊数	資料区分	一般書	児童書	紙芝居	郷土資料	参考資料	雑誌	その他	計	貸出密度 (一人当たり貸出数)		3/31人口	49,080		
	借受	1,210	11	0	0	0	2	0	1,223	一人当たり		4.46			
	貸出	128	14	1	2	1	1	0	147	実質貸出密度*		個人のみ	40.02		
一日平均 貸出冊数	個人	720.7	690.2	735.5	819.3	693.5	699.5	757.1	783.7	731.2	796.0	810.0	719.4	743.7	
	団体	27.1	26.1	42.3	39.4	45.2	30.8	45.8	26.8	36.1	33.2	36.8	19.5	34.0	
	相互	0.5	0.7	0.8	1.8	0.5	0.4	0.5	1.0	0.4	0.5	0.3	0.6	0.7	
	計	748.3	717.1	778.5	860.5	739.2	730.7	803.4	811.6	767.7	829.7	847.1	739.6	778.3	
一日平均 利用者数	個人	202.3	200.2	218.2	214.2	198.8	214.1	221.2	225.2	192.8	202.8	229.9	193.0	209.0	
	団体	2.2	2.8	2.5	2.6	3.2	2.8	3.4	2.0	2.0	2.5	2.4	1.7	2.5	
	相互	0.4	0.5	0.4	0.5	0.3	0.3	0.4	0.5	0.3	0.4	0.2	0.4	0.4	
	計	204.8	203.6	221.0	217.3	202.3	217.2	225.0	227.7	195.0	205.7	232.6	195.2	211.9	

15. 移動図書館車「こぐま号」年度別貸出状況（1）

ステーション \ 年度	24	25	26	27	28
富岸青少年会館前	720	1,483	1,462	1,648	1,271
あおぞら公園	40	31	5	1	0
イーストショッピング	533	476	302	226	62
美園町6丁目星宅向	425	543	444	302	444
美園町5丁目東橋横	129	233	97	125	148
まいどどーもです前	478	531	623	407	352
グループホームあいあい向駐車場	116	153	132	259	146
新生団地前	604	543	386	385	362
特養わかくさ前	1,037	957	720	822	777
若草町3丁目20坂下宅横	205	293	429	289	215
武田商店前	900	1,170	1,059	1,016	840
伊岐見商店前	1,308	1,442	1,182	1,687	1,662
登別西団地	119	115	68	87	89
恵和園前	53	37	27	26	63
リリー文化幼稚園前	233	219	101	172	112
あかしや団地	232	307	335	261	141
若山の家裏	433	583	398	396	510
汐平団地	500	495	324	179	254
富浜広場	292	309	222	190	161
富浜児童館前	347	602	634	384	206
桜木団地	414	422	385	598	526
かえで公園	663	160	216	93	11
幌別西団地	449	187	172	137	41
幌別東団地	82	51	48	99	34
すずらん公園前	282	422	397	466	422
富浦児童館	63	51	27	9	1
登別東団地	842	895	492	459	230
相原商店前	514	571	493	203	195
サンクス中登別前	12	0	0	11	4
オロフレ荘前	136	109	70	71	64
禅林寺駐車場	138	101	81	0	1
汐見坂前	238	176	150	94	139
登別児童館前	344	477	489	533	525
旧登別保育所前	28	60	54	142	161
登別公民館前	68	102	63	60	30
芙蓉の家前	135	379	864	698	311
白菊幼稚園前	349	109	269	380	498
アンデルセンの丘	127	94	132	118	390
いなほ公園	601	865	834	620	415
栄町1丁目広場	55	51	38	74	9
桜木広場	85	142	207	501	646
榆の木公園	261	117	262	287	266
小計	14,590	16,063	14,693	14,515	12,734

移動図書館車「こぐま号」年度別貸出状況（2）

施設名	年度				
	24	25	26	27	28
白雪幼稚園	930	1,143	927	663	529
登別保育所	1,255	752	645	585	503
幌別東保育所	256	252	175	295	172
栄町保育所	223	209	291	162	136
鷺別保育所	560	275	313	277	261
富士保育所	328	223	368	262	215
登別小学校	1,000	697	454	354	310
鷺別小学校	763	784	841	846	519
若草小学校	1,111	619	469	496	745
青葉小学校	633	856	737	998	842
幌別東小学校	389	189	495	537	487
富岸小学校	1,882	1,532	1,387	1,281	1,237
幌別西小学校	346	459	299	303	509
幌別小学校	355	298	202	77	338
登別中学校					
幌別中学校					
鷺別中学校					
白菊幼稚園					
カトリック幼稚園	1,489	2,032	1,040	1,302	1,112
リリー文化幼稚園	345	435	298	343	384
若草児童クラブ					
富岸児童クラブ					
青葉児童クラブ					
幌別西児童クラブ					
鷺別児童クラブ					
常盤児童クラブ					
富岸子育て支援センター	517	146	83	181	57
その他	7	297	189	33	13
小計	12,389	11,198	9,213	8,995	8,369
総合計	26,979	27,261	23,906	23,510	21,103

16. 年齢-分類別 貸出統計表

貸出館 本館

分類	資料区分	～6才	～9才	～12才	～15才	～18才	～22才	～29才	30才～	40才～	50才～	60才～	70才～	その他	仮登録者	小計	団体・相互	合計
10	一般書																	
00	総記 計	169	1	1	4	0	3	10	144	101	106	235	121	0	0	895	22	917
01	哲学 計	2	0	1	7	7	6	63	342	322	308	530	279	0	0	1,867	19	1,886
02	歴史 計	7	16	18	48	19	12	28	209	414	396	1,305	1,267	0	0	3,739	30	3,769
03	社会科学 計	45	10	7	54	37	13	109	430	655	668	1,787	1,134	0	0	4,949		
04	自然科学 計	26	9	20	39	66	38	60	308	531	553	1,151	740	0	0	3,541	73	3,614
05	技術 計	126	23	43	18	15	27	103	838	1,050	775	1,444	623	0	0	5,085	140	5,225
06	産業 計	20	12	8	15	1	8	28	113	158	163	464	228	0	0	1,218	15	1,233
07	芸術 計	26	36	26	62	29	40	51	415	620	453	1,149	712	0	0	3,619	71	3,690
08	言語 計	2	5	15	17	4	4	20	93	101	62	178	104	0	0	605	11	616
09	文学 計	105	46	125	216	204	113	498	2,211	3,613	4,704	12,156	11,962	0	0	35,953	81	36,034
11	絵本 計	0	0	0	0	0	0	0	0	1	0	1	5	0	0	7	0	7
16	その他 計	0	0	0	0	0	0	0	0	0	1	0	1	0	0	2	0	2
	資料区分計 計	528	158	264	480	382	264	970	5,103	7,566	8,189	20,400	17,176	0	0	61,480	501	61,981
15	大活字本 計	0	0	0	0	0	0	0	0	0	0	13	2	0	0	15	0	15
20	児童書																	
00	総記 計	68	125	60	7	1	1	9	97	73	18	39	5	0	0	503	86	589
01	哲学 計	24	141	77	7	2	1	1	70	65	8	15	22	0	0	433	55	488
02	歴史 計	42	232	240	47	18	2	7	140	207	18	57	29	0	0	1,039	105	1,144
03	社会科学 計	97	86	117	23	5	8	13	109	130	36	92	56	0	0	772	134	906
04	自然科学 計	396	427	339	24	8	17	15	292	284	93	81	76	0	0	2,052	341	2,393
05	技術 計	286	178	147	15	6	4	12	237	147	53	40	48	0	0	1,173	100	1,273
06	産業 計	63	83	93	16	2	3	6	76	55	16	45	39	0	0	497	61	558
07	芸術 計	499	1,341	1,137	250	53	34	58	843	693	250	169	103	0	0	5,430	379	5,809
08	言語 計	18	51	27	4	5	0	1	28	29	11	10	19	0	0	203	21	224
09	文学 計	831	2,497	2,255	275	91	9	95	1,239	1,412	330	592	146	0	0	9,772	485	10,257
11	絵本 計	15,384	3,165	765	42	53	178	1,240	9,775	4,248	1,103	1,552	988	0	0	38,493	6,963	45,456
13	コミック 計	0	0	0	0	0	0	2	6	43	0	0	7	0	0	58	0	58
14	雑誌 計	1	0	0	0	0	0	0	0	0	0	0	0	0	0	1	0	1
16	その他 計	1	6	12	6	0	0	1	6	1	1	0	1	0	0	35	2	37
	資料区分計 計	17,710	8,332	5,269	716	244	257	1,460	12,918	7,387	1,937	2,692	1,539	0	0	60,461	8,732	69,193
30	紙芝居 計	104	38	4	0	0	5	8	83	60	30	41	13	0	0	386	116	502

分類	資料区分	～6才	～9才	～12才	～15才	～18才	～22才	～29才	30才～	40才～	50才～	60才～	70才～	その他	仮登録者	小計	団体・相互	合計
40	大型絵本 計	0	0	0	0	0	0	0	0	0	0	0	0	0	0	0	64	64
50	郷土資料																	
00	総記 計	0	0	0	0	2	0	2	2	1	0	2	4	0	0	13	0	13
01	哲学 計	0	0	0	0	0	0	0	3	0	1	0	2	0	0	6	0	6
02	歴史 計	2	3	1	3	1	4	6	62	52	70	161	224	0	0	589	29	618
03	社会科学 計	2	3	2	3	0	3	2	21	23	18	47	29	0	0	153	6	159
04	自然科学 計	1	0	0	6	0	4	3	19	19	24	43	43	0	0	162	3	165
05	技術 計	0	0	1	0	0	1	0	9	6	6	19	10	0	0	52	3	55
06	産業 計	0	0	0	3	0	0	1	17	9	9	35	32	0	0	106	3	109
07	芸術 計	0	0	0	4	0	0	0	4	10	14	33	23	0	0	88	1	89
08	言語 計	1	0	0	1	0	1	0	5	5	5	12	8	0	0	38	5	43
09	文学 計	17	0	0	0	0	0	0	3	4	3	22	26	0	0	75	11	86
11	絵本 計	0	0	1	0	0	0	0	0	0	0	0	0	0	0	1	0	1
14	雑誌 計	0	0	0	0	0	0	0	0	0	2	2	7	0	0	11	0	11
16	その他 計	0	0	1	0	0	0	0	2	1	0	7	5	0	0	16	9	25
	資料区分計 計	23	6	6	20	3	13	14	147	130	152	383	413	0	0	1,310	70	1,380
60	参考資料																	
00	総記 計	11	0	0	1	0	0	0	2	2	1	0	0	0	0	17	1	18
01	哲学 計	0	0	0	1	0	0	1	2	2	0	1	0	0	0	7	0	7
02	歴史 計	0	0	0	2	0	0	0	2	1	1	4	4	0	0	14	0	14
03	社会科学 計	0	0	0	3	0	0	0	0	0	1	4	0	0	0	8	1	9
04	自然科学 計	0	0	0	1	5	1	1	2	7	10	27	9	0	0	63	2	65
05	技術 計	0	0	1	0	0	0	0	0	1	2	0	0	0	0	4	0	4
06	産業 計	0	0	0	0	0	0	0	0	1	2	6	1	0	0	10	2	12
07	芸術 計	0	0	0	0	0	2	0	2	4	1	6	16	0	0	31	0	31
08	言語 計	1	0	0	0	0	0	0	0	1	0	3	1	0	0	6	1	7
09	文学 計	0	0	0	0	0	0	0	0	0	0	7	1	0	0	8	0	8
	資料区分計 計	12	0	1	8	5	3	2	10	19	18	58	32	0	0	168	7	175
70	雑誌 計	305	116	63	12	16	62	123	718	1,288	1,752	2,903	2,008	0	0	9,366	34	9,400
90	ハンディ 計	0	1	1	0	0	0	0	0	4	2	2	0	0	0	10	0	10
	総合計 計	18,682	8,651	5,608	1,236	650	604	2,577	18,979	16,454	12,080	26,492	21,183	0	0	133,196	9,524	142,720
	%	14.0%	6.4%	4.2%	0.9%	0.4%	0.4%	1.9%	14.2%	12.3%	9.0%	19.8%	15.9%					

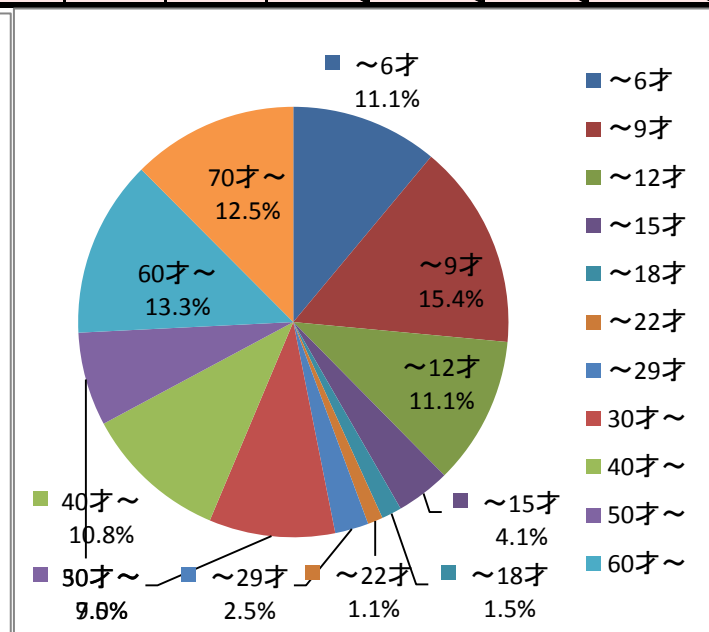
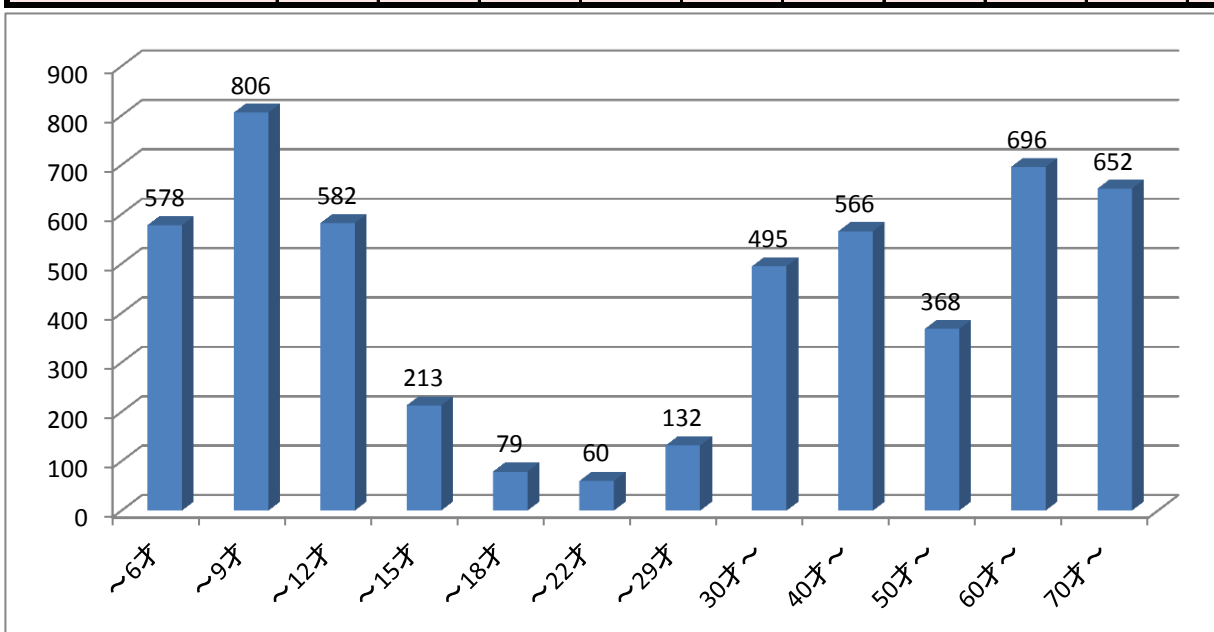
17. 年齢別 有効登録者数

平成29年3月31日現在

平成28年度の1年間に図書館の資料を一度でも借りた利用者の実人数とその年齢

館	～6才	～9才	～12才	～15才	～18才	～22才	～29才	30才～	40才～	50才～	60才～	70才～	その他不明等	小計	団体	合計
本館	535	770	560	194	73	50	92	325	369	255	478	423	1	4,125	120	4,245
移動図書館車	7	5	3	1	0	1	1	25	26	16	35	60	0	180	0	180
鷺別配本所	23	21	17	5	2	2	14	72	80	49	98	95	0	478	0	478
登別配本所	1	0	0	0	0	0	2	8	11	6	21	24	0	73	0	73
登別温泉配本所	0	1	1	0	0	1	3	7	4	5	3	5	0	30	0	30
アーニス分館	12	9	1	13	4	6	20	58	76	37	61	45	5	347	1	348
全館合計	578	806	582	213	79	60	132	495	566	368	696	652	6	5,233	121	5,354
%	11.1%	15.4%	11.1%	4.1%	1.5%	1.1%	2.5%	9.5%	10.8%	7.0%	13.3%	12.5%				

30



18. 年齢別 貸出統計表

館	～6才	～9才	～12才	～15才	～18才	～22才	～29才	30才～	40才～	50才～	60才～	70才～	その他不明等	小計	団体	合計
本館	18,682	8,651	5,608	1,236	650	604	2,577	18,979	16,454	12,080	26,492	21,183	0	133,196	9,524	142,720
移動図書館車	5,019	3,906	1,219	29	1	15	225	1,624	1,682	740	2,827	3,950	4	21,241	17	21,258
鷺別配本所	2,987	1,422	512	199	158	122	484	6,092	6,480	2,569	6,453	5,127	0	32,605	10	32,615
登別配本所	189	124	24	7	0	0	24	589	208	442	871	992	0	3,470	0	3,470
登別温泉配本所	0	2	3	0	7	13	79	178	89	22	35	135	0	563	0	563
アーニス分館	1,395	667	823	284	498	212	1,123	2,615	3,300	1,738	2,865	2,565	241	18,326	2	18,328
全館合計	28,272	14,772	8,189	1,755	1,314	966	4,512	30,077	28,213	17,591	39,543	33,952	245	209,401	9,553	218,954
%	13.5%	7.1%	3.9%	0.8%	0.6%	0.5%	2.2%	14.4%	13.5%	8.4%	18.9%	16.2%	0.1%			

31

19. 年齢別 利用人数

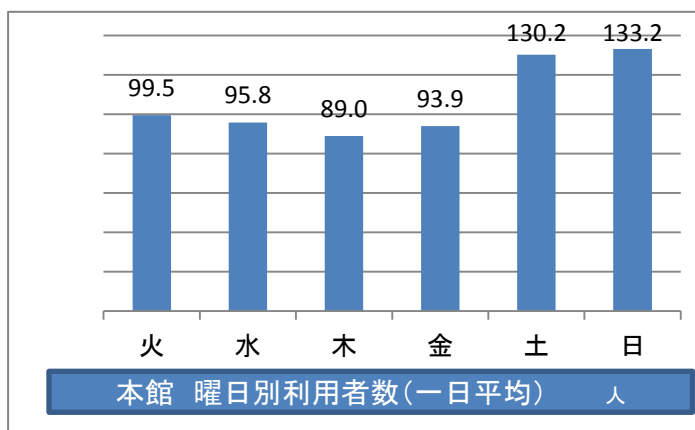
館	～6才	～9才	～12才	～15才	～18才	～22才	～29才	30才～	40才～	50才～	60才～	70才～	その他不明等	合計	団体	合計
本館	2,581	1,469	1,136	348	205	151	568	3,764	3,784	3,056	7,166	5,604	0	29,832	784	30,616
移動図書館車	3,715	2,138	636	7	1	3	52	290	271	172	601	1,040	1	8,927	4	8,931
鷺別配本所	453	280	132	51	53	31	129	1,239	1,709	803	2,156	1,747	0	8,783	6	8,789
登別配本所	50	17	5	4	0	0	5	108	61	164	290	386	0	1,090	0	1,090
登別温泉配本所	0	1	1	0	4	7	36	53	14	5	19	63	0	203	0	203
アーニス分館	230	338	666	229	469	161	564	1,051	1,795	988	1,703	1,143	241	9,578	1	9,579
全館合計	7,029	4,243	2,576	639	732	353	1,354	6,505	7,634	5,188	11,935	9,983	242	58,413	795	59,208
%	12.0%	7.3%	4.4%	1.1%	1.3%	0.6%	2.3%	11.1%	13.1%	8.9%	20.4%	17.1%	0.4%			

20. 曜日別 利用統計(個人)

本館

曜日	日数	利用者数	貸出冊数	返却冊数	予約冊数	登録者数
月	0	7	11	58	474	0
火	44	4,378	18,656	20,695	2,231	153
水	48	4,596	19,717	18,792	2,342	132
木	46	4,092	17,596	16,316	2,272	109
金	39	3,664	15,320	15,409	1,590	87
土	49	6,378	29,701	26,567	2,762	129
日	50	6,661	32,195	27,283	2,196	58
合計	276	29,776	133,196	125,120	13,867	668

(団体貸出・相互貸借除く)



移動図書館車「こぐま号」

曜日	日数	利用者数	貸出冊数	返却冊数	予約冊数	登録者数
月	0	0	0	0	12	0
火	41	2,992	3,854	3,343	43	0
水	45	2,248	6,419	6,410	284	7
木	43	1,357	4,189	3,843	393	4
金	47	1,466	2,821	2,706	118	2
土	47	859	3,955	3,656	516	1
日	0	3	3	0	11	0
合計	223	8,925	21,241	19,958	1,377	14

鷺別配本所

曜日	日数	利用者数	貸出冊数	返却冊数	予約冊数	登録者数
月	50	971	3,650	4,541	567	10
火	51	1,205	4,479	5,055	608	13
水	51	1,334	4,830	5,071	609	16
木	51	1,237	4,435	4,566	564	10
金	53	1,413	4,900	5,153	558	18
土	50	1,526	5,988	6,129	719	10
日	48	1,097	4,323	4,852	756	3
合計	354	8,783	32,605	35,367	4,381	80

登別配本所

曜日	日数	利用者数	貸出冊数	返却冊数	予約冊数	登録者数
月	51	126	452	532	43	6
火	51	198	645	714	62	1
水	51	151	456	536	28	1
木	51	159	495	564	31	2
金	53	228	743	751	40	5
土	51	159	471	490	18	0
日	51	68	208	220	35	0
合計	359	1,089	3,470	3,807	257	15

登別温泉配本所

曜日	日数	利用者数	貸出冊数	返却冊数	予約冊数	登録者数
月	52	29	108	107	7	1
火	52	36	96	81	14	5
水	52	34	95	126	19	1
木	52	24	73	83	13	1
金	53	37	77	113	6	1
土	52	24	55	57	21	0
日	52	19	59	55	10	0
合計	365	203	563	622	90	9

アーニス分館

曜日	日数	利用者数	貸出冊数	返却冊数	予約冊数	登録者数
月	50	1,566	3,114	3,076	217	15
火	50	1,501	2,855	2,831	182	6
水	50	1,603	2,908	2,828	199	16
木	2	68	120	74	48	3
金	41	1,404	2,673	3,003	180	10
土	50	1,855	3,658	3,529	186	16
日	50	1,581	2,998	2,771	234	10
合計	293	9,578	18,326	18,112	1,246	76

全館合計

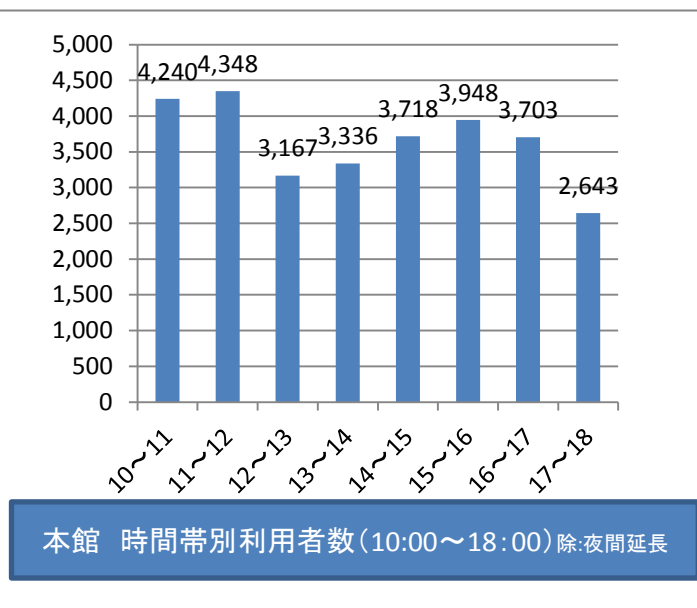
曜日	日数	利用者数	貸出冊数	返却冊数	予約冊数	登録者数
月	203	2,699	7,335	8,314	1,320	32
火	289	10,310	30,585	32,719	3,140	178
水	297	9,966	34,425	33,763	3,481	173
木	245	6,937	26,908	25,446	3,321	129
金	286	8,212	26,534	27,135	2,492	123
土	299	10,801	43,828	40,428	4,222	156
日	251	9,429	39,786	35,181	3,242	71
合計	1870	58,354	209,401	202,986	21,218	862

2 1. 時間帯別 利用統計(個人)

本館

時間帯	利用者数	貸出冊数	返却冊数	予約冊数	登録者数
～ 9	1	2	0	561	0
9～10	119	469	11,623	259	0
10～11	4,240	18,520	21,425	1,128	60
11～12	4,348	19,627	15,724	1,563	120
12～13	3,167	14,492	11,808	1,398	36
13～14	3,336	14,468	14,151	1,506	38
14～15	3,718	16,625	13,901	1,532	41
15～16	3,948	18,015	14,900	1,648	90
16～17	3,703	16,428	12,078	1,476	153
17～18	2,643	12,102	8,331	1,169	121
18～19	465	2,052	1,035	401	9
19～20	88	396	144	239	0
20～	0	0	0	987	0
合計	29,776	133,196	125,120	13,867	668

(団体貸出・相互貸借除く)



鷺別配本所

時間帯	利用者数	貸出冊数	返却冊数	予約冊数	登録者数
～ 9	96	181	386	348	0
9～10	863	2,940	4,029	253	2
10～11	1,330	4,812	5,321	458	12
11～12	1,229	4,540	4,189	492	16
12～13	245	847	1,316	389	6
13～14	1,060	3,597	4,710	279	3
14～15	1,091	3,885	4,017	393	7
15～16	1,089	4,417	4,905	350	9
16～17	1,057	4,602	4,072	263	13
17～18	648	2,549	2,281	259	11
18～19	58	214	121	149	1
19～20	11	15	13	151	0
20～	6	6	7	597	0
合計	8,783	32,605	35,367	4,381	80

登別配本所

時間帯	利用者数	貸出冊数	返却冊数	予約冊数	登録者数
～ 9	4	7	115	16	0
9～10	110	382	504	35	3
10～11	117	330	421	14	1
11～12	123	361	419	12	1
12～13	105	360	408	18	3
13～14	125	361	398	22	3
14～15	147	521	532	10	1
15～16	191	598	537	20	1
16～17	151	512	440	15	1
17～18	16	38	33	6	1
18～19	0	0	0	9	0
19～20	0	0	0	14	0
20～	0	0	0	66	0
合計	1,089	3,470	3,807	257	15

登別温泉配本所

時間帯	利用者数	貸出冊数	返却冊数	予約冊数	登録者数
～ 9	3	7	29	16	0
9～10	19	38	67	2	0
10～11	33	77	125	4	1
11～12	30	81	98	9	2
12～13	25	91	70	3	1
13～14	27	92	76	5	3
14～15	50	135	126	8	1
15～16	12	33	29	5	0
16～17	4	9	2	7	1
17～18	0	0	0	0	0
18～19	0	0	0	4	0
19～20	0	0	0	10	0
20～	0	0	0	17	0
合計	203	563	622	90	9

アーニス分館

時間帯	利用者数	貸出冊数	返却冊数	予約冊数	登録者数
～ 9	0	0	0	40	0
9～10	62	72	429	10	0
10～11	1,198	2,317	2,492	96	3
11～12	1,121	2,276	2,264	129	11
12～13	947	1,914	1,908	114	7
13～14	1,037	1,920	1,753	86	9
14～15	1,084	1,945	1,738	150	10
15～16	1,017	2,034	2,162	140	9
16～17	1,051	2,073	1,869	95	12
17～18	1,119	2,010	1,438	86	10
18～19	705	1,260	1,267	28	2
19～20	236	504	792	108	3
20～	1	1	0	164	0
合計	9,578	18,326	18,112	1,246	76

22. 平成28年度蔵書統計(1)

種別	類	分類	本館	こぐま号	配本所			アーニス分館	サービスポイント小計	全館合計
					鷺別	登別	登別温泉			
一般書	0	総記	1,515	19	57	20	27	234	338	1,872
	1	哲学	2,749	41	148	134	142	60	484	3,274
	2	歴史	9,466	21	85	45	220	669	1,019	10,506
	3	社会科学	11,185	80	307	113	133	542	1,095	12,360
	4	自然科学	6,355	101	371	187	86	468	1,112	7,568
	5	技術	4,357	371	551	326	290	754	1,921	6,649
	6	産業	1,802	40	116	27	59	181	383	2,225
	7	芸術	5,897	92	275	132	130	352	889	6,878
	8	言語	1,182	12	31	14	20	22	87	1,281
	9	文学	34,489	1,060	2,585	1,503	1,069	2,497	7,654	43,203
		その他	3	0	0	0	0	0	0	3
	計	79,000	1,837	4,526	2,501	2,176	5,779	14,982	95,819	
大活字本	1	哲学	0					2	2	2
	3	社会科学	1					5	5	6
	4	自然科学	0					3	3	3
	5	技術	0					2	2	2
	9	文学	0					114	114	114
		計	1					126	126	127
児童書	0	総記	648	116	56	14	6	11	87	851
	1	哲学	229	91	20	2	6	13	41	361
	2	歴史	1,279	36	86	3	24	11	124	1,439
	3	社会科学	1,334	60	64	13	9	21	107	1,501
	4	自然科学	2,210	254	149	28	51	91	319	2,783
	5	技術	959	96	61	19	34	31	145	1,200
	6	産業	517	29	25	13	19	20	77	623
	7	芸術	2,530	327	151	48	58	77	334	3,191
	8	言語	280	48	31	12	12	8	63	391
	9	文学	12,582	1,250	991	305	435	392	2,123	15,955
	E	絵本	12,580	1,494	1,225	565	736	977	3,503	17,577
		雑誌	3	0	0	0	0	0	0	3
		その他	28	0	2	0	0	0	2	30
	計	35,179	3,801	2,861	1,022	1,390	1,652	6,925	45,905	
紙芝居		計	388	76	54	27	20	46	147	611
大型絵本		計	69						0	69

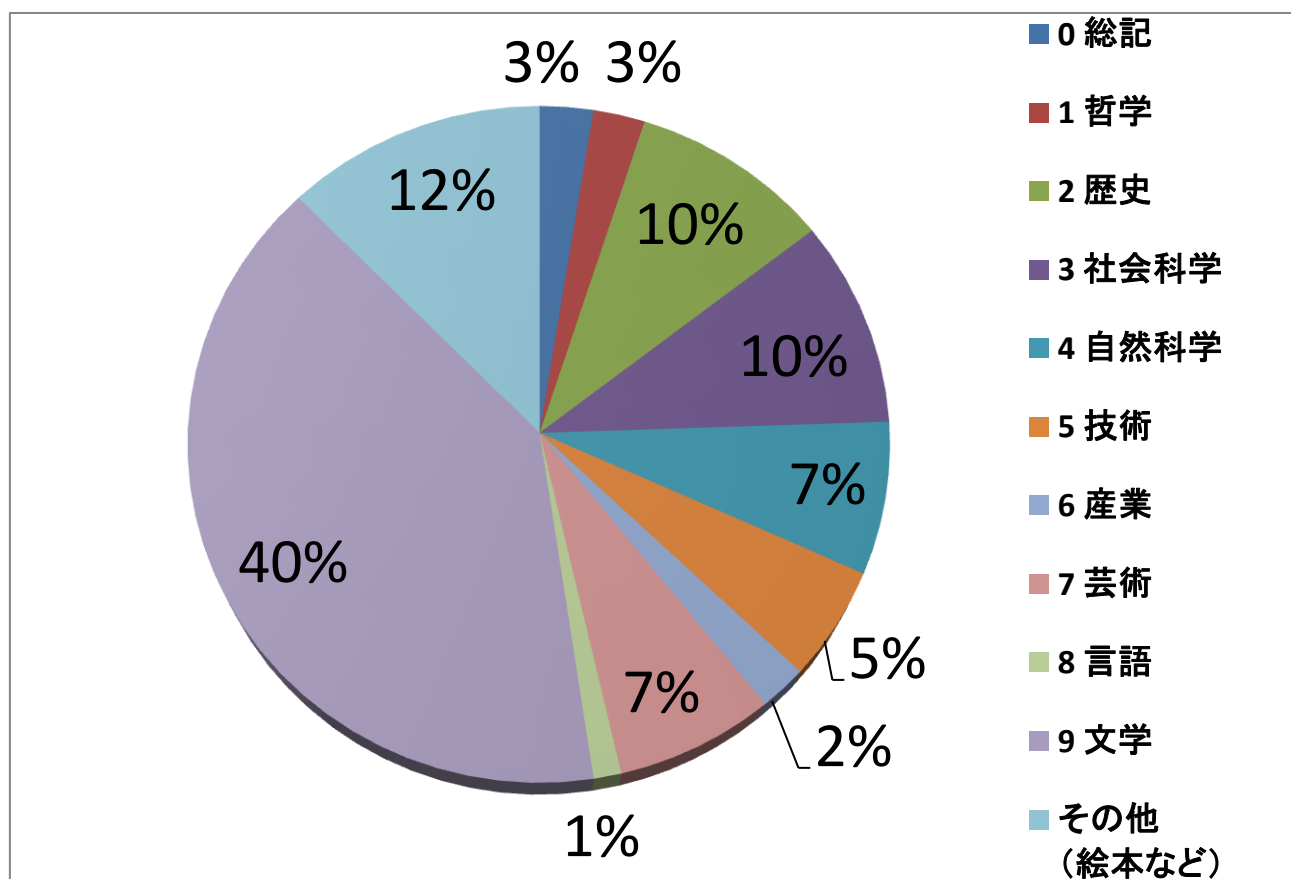
平成28年度蔵書統計(2)

種別	類	分類	本館	こぐま 号	配本所			アーニ ス分館	サービ ス ポ イ ン ト 小 計	全館 合計
					鷺別	登別	登別 温泉			
郷土資料	0	総記	986				1		1	987
	1	哲学	45						0	45
	2	歴史	2,340		1		1	2	4	2,344
	3	社会科学	1,017					3	3	1,020
	4	自然科学	493		1			3	4	497
	5	技術	211					1	1	212
	6	産業	357						0	357
	7	芸術	612				0	9	9	621
	8	言語	107						0	107
	9	文学	942		2		0	11	13	955
	11	絵本	7						0	7
	14	雑誌	52					4	4	56
	15	未設定	0						0	0
	16	その他	316						0	316
		計	7,485	0	4	0	2	33	39	7,524
	参考資料	0	総記	93					12	12
1		哲学	13					2	2	15
2		歴史	71				1	3	4	75
3		社会科学	79				0	19	19	98
4		自然科学	102		1			8	9	111
5		技術	21				1	1	2	23
6		産業	21		0	0	2	9	11	32
7		芸術	32					2	2	34
8		言語	87					3	3	90
9		文学	24					1	1	25
		計	543	0	1	0	4	60	65	608
雑誌	計	4,835		25		1	1,316	1,342	6,177	
AV資料	計	4					618	618	622	
ハンディ キャップ資料	点訳資料	17	0				2	2	19	
その他	計	2					10	10	12	
館合計			127,523	5,714	7,471	3,550	3,593	9,642	24,256	157,493
(図書のみ) 雑誌・視聴覚資料含まず			122,629	5,714	7,446	3,550	3,592	7,704	22,292	150,635

23. 日本十進分類法（NDC）別蔵書統計

類	分類	本館	こぐま号	配本所			アーニス分館	サービスポイント小計	全館合計
				驚別	登別	登別温泉			
0	総記	3,242	135	113	34	34	257	438	3,815
1	哲学	3,036	132	168	136	148	77	529	3,697
2	歴史	13,156	57	172	48	246	685	1,151	14,364
3	社会科学	13,616	140	371	126	142	590	1,229	14,985
4	自然科学	9,160	355	522	215	137	573	1,447	10,962
5	技術	5,548	467	612	345	325	789	2,071	8,086
6	産業	2,697	69	141	40	80	210	471	3,237
7	芸術	9,071	419	426	180	188	440	1,234	10,724
8	言語	1,656	60	62	26	32	33	153	1,869
9	文学	48,037	2,310	3,578	1,808	1,504	3,015	9,905	60,252
その他 (絵本など)		13,410	1,570	1,281	592	756	1,035	3,664	18,644
計		122,629	5,714	7,446	3,550	3,592	7,704	22,292	150,635

※ 図書のみ(図書・絵本・紙芝居)。雑誌・視聴覚資料を含まず。



24. 平成28年度 資料の受入と除籍（蔵書の増減）

		本館	こぐま号	配本所			アーニス分館	サービスポイント小計	全館合計
				鷲別	登別	登別温泉			
購入	図書	3,079	1,161	349	0	0	176	525	4,765
	紙芝居	13	3	0	0	0	0	0	16
	点訳・その他	0	0	0	0	0	0	0	0
	図書小計	3,092	1,164	349	0	0	176	525	4,781
	雑誌	766	0	1	0	0	454	455	1,221
	AV資料	0	0	0	0	0	0	0	0
	合計	3,858	1,164	350	0	0	630	980	6,002
寄贈 ※ 含:弁償	図書	203	6	2	1	0	9	12	221
	紙芝居	0	0	0	0	0	0	0	0
	点訳・その他	0	0	0	0	0	0	0	0
	図書小計	203	6	2	1	0	9	12	221
	雑誌	46	0	0	0	0	237	237	283
	AV資料	0	0	0	0	0	0	0	0
	合計	249	6	2	1	0	246	249	504
その他	図書	77	0	1	1	0	5	7	84
	紙芝居	0	0	0	0	0	0	0	0
	点訳・その他	0	0	0	0	0	0	0	0
	図書小計	77	0	1	1	0	5	7	84
	雑誌	0	0	0	0	0	0	0	0
	AV資料	0	0	0	0	0	0	0	0
	合計	77	0	1	1	0	5	7	84
受入 合計	図書	3,359	1,167	352	2	0	190	544	5,070
	紙芝居	13	3	0	0	0	0	0	16
	点訳・その他	0	0	0	0	0	0	0	0
	図書小計	3,372	1,170	352	2	0	190	544	5,086
	雑誌	812	0	1	0	0	691	692	1,504
	AV資料	0	0	0	0	0	0	0	0
	合計	4,184	1,170	353	2	0	881	1,236	6,590
除籍	図書	3,537	3	7	4	0	3	14	3,554
	紙芝居	1	0	0	0	0	0	0	1
	点訳・その他	0	0	0	0	0	0	0	0
	図書小計	3,538	3	7	4	0	3	14	3,555
	雑誌	654	0	0	0	0	370	370	1,024
	AV資料	0	0	0	0	0	0	0	0
	合計	4,192	3	7	4	0	373	384	4,579
蔵書新鮮度		図書のみ (図書・絵本・紙芝居)		3.376%		受入冊数÷蔵書冊数 (%)			

25. 新聞・雑誌等逐次刊行物 所蔵一覧

斜体字 (赤字) は寄贈 平成29年3月31日現在 (休刊を除く)

新聞 所蔵一覧 (本館) 12紙				五十音順
<i>しんぶん赤旗</i>	朝日新聞	<i>海上保安新聞</i>	<i>高校生新聞</i>	日刊スポーツ
日本経済新聞	<i>日本新華僑報</i>	<i>日本農業新聞</i>	北海道新聞	毎日新聞
室蘭民報	読売新聞			
新聞 所蔵一覧 (アーニス分館) 1紙				五十音順
<i>室蘭民報</i>				
新聞 デジタル版 2紙				
北海道新聞記事データベース、室蘭民報縮刷版DVD				

雑誌 所蔵一覧 (本館) 76誌				五十音順
週刊朝日	AERA (アエラ)	<i>いぶり文芸</i>	ESSE (エッセ)	オール讀物
音楽の友	<i>かざぐるま</i>	家庭画報	考える人	NHKきょうの健康
NHKきょうの料理	キルトジャパン	月刊クーヨン	暮らしの手帖	別冊暮らしの手帖
クロワッサン	芸術新潮	毛糸だま	<i>煌 (こう)</i>	COTTON TIME
子どもの科学	こどものとも	こどものとも0.1.2	こどものとも年中向き	この本読んで!
月刊碁ワールド	<i>坐</i>	<i>ざいん</i>	SAPIO (サピオ)	サライ
NHK趣味の園芸	新潮45	SCREEN	すてきにハンドメイド	スロウ
世界	<i>伊達市民文芸</i>	旅の手帖	中央公論	DAYS JAPAN
東京人	<i>短歌誌木賊とくさ</i>	図書館雑誌	<i>苫小牧文学</i>	<i>どん</i>
NATIONAL GEOGRAPHIC	Number ナンバー	日経トレンディ	日経PC21	Newton
<i>市民文芸のぼりべつ</i>	<i>俳句界</i>	母の友	haru_mi	BE-PAL (ビーパル)
婦人公論	<i>婦人の友</i>	<i>武道</i>	PLUS 1 LIVING	文芸春秋
文芸春秋SPECIAL	週間文春	<i>北海道生活</i>	<i>季刊北方圏</i>	<i>poroco (ポロコ)</i>
<i>MyLOFE まいろふえ</i>	ミセス	ミセスのスタイルブック	<i>室蘭文芸</i>	MORE (モア)
MOE (モエ)	<i>モーリー</i>	<i>茂呂瀾</i>	<i>らんぷ</i>	歴史街道
わかさ				

雑誌 所蔵一覧 (アーニス分館) 31誌				五十音順
InRed (インレット)	We learn (ワイラーン)	きょうの料理ビギナズ	<i>健康365</i>	Kodomoe (コトモエ)
こどものとも年少版	JTB時刻表	将棋世界	小説推理	小説すばる
週刊新潮	住民と自治	装苑	たまごクラブ	短歌
SINRA (シンラ)	鉄道ジャーナル	driver (ドライバー)	日経WOMAN	日本カメラ
日本児童文学	花時間	ひよこクラブ	プレジデント	週間ベースボール
HO (ほ)	北方ジャーナル	Mr. PC	レコード芸術	私のカントリー
わんハート				

その他逐次刊行物 所蔵一覧 (アーニス分館) 30誌				五十音順
<i>aff (あふ)</i>	<i>approach (アプロチ)</i>	<i>Ace 建設業界</i>	<i>永青文庫</i>	<i>開発こうほう</i>
<i>科研費NEWS</i>	<i>かいほジャーナル</i>	<i>クローバー</i>	<i>建設業界ハンドブック</i>	<i>国土交通</i>
<i>国立国会図書館</i>	<i>SUBWAY</i>	<i>自治体国際化フォーラム</i>	<i>司法の窓</i>	<i>総務省</i>
<i>地域づくり</i>	<i>調査ニュース</i>	<i>伝統文化</i>	<i>にちぎん</i>	<i>日本教育</i>
<i>ハウジングトリビューン</i>	<i>ファイナンス</i>	<i>Fishing Café</i>	<i>FRANEWS</i>	<i>北海道看護協会ニュース</i>
<i>MAMOR (マモール)</i>	<i>MILK CLUB</i>	<i>ミルシル</i>	<i>リテラポプリ</i>	<i>歴史研究</i>

その他逐次刊行物 所蔵一覧 (本館・未登録) 15誌				五十音順
<i>學燈</i>	<i>GRAPHICATION</i>	<i>書齋の窓</i>	<i>scripta (スクリプタ)</i>	<i>青春と読書</i>
<i>ちくま</i>	<i>読書推進運動</i>	<i>図書</i>	<i>図書館車の窓</i>	<i>図書館の学校</i>
<i>浪</i>	<i>本</i>	<i>本をえらぶ</i>	<i>PONTOON</i>	<i>UP (ゆう・ぴい)</i>

26. (1) 平成28年度 貸出トップ10 一般書

貸出館 本館

順位	資料名	著者名	出版者	出版年	分類	複本数	利用回数
1	豹変	今野 敏/著	KADOKAWA	2015.6	913.6	5	30
1	教場 2	長岡 弘樹/著	小学館	2016.2	913.6	4	30
1	夢幻花	東野 圭吾/著	PHP研究所	2013.5	913.6	8	30
4	臥龍	今野 敏/著	徳間書店	2016.2	913.6	5	28
4	人魚の眠る家	東野 圭吾/著	幻冬舎	2015.11	913.6	7	28
4	幹事のアッコちゃん	柚木 麻子/著	双葉社	2016.2	913.6	4	28
4	すしそばてんぷら	藤野 千夜/[著]	角川春樹事務所	2016.2	913.6	3	28
8	ラプラスの魔女	東野 圭吾/著	KADOKAWA	2015.5	913.6	6	27
8	美女二万両強奪のからくり	佐藤 雅美/著	文藝春秋	2016.3	913.6	4	27
8	犬の掟	佐々木 譲/著	新潮社	2015.9	913.6	6	27
8	寮生 一九七一年、函館。	今野 敏/著	集英社	2015.10	913.6	4	27
8	影の中の影	月村 了衛/著	新潮社	2015.9	913.6	3	27

(2) 貸出トップ10 児童書

貸出館 本館

順位	資料名	著者名	出版者	出版年	分類	複本数	利用回数
1	ノンタンがんばるもん	キヨノ/サチコ 作・絵	偕成社	1998.7	E	9	41
2	きえた!?!かいけつゾロリ	原 ゆたか/さく・え	ポプラ社	2015.12	913.6	10	38
3	だるまさんが	かがくい ひろし/さく	ブロンズ新社	2008.1	E	13	35
4	クレヨンからのおねがい!	ドリユー・デイウォルト/	ほるぷ出版	2014.9	E	8	34
5	2分の1成人式	井上 林子/著	講談社	2015.9	913.6	4	33
5	あげます。	浜田 桂子/作	ポプラ社	2014.8	E	4	33
7	だるまさんと	かがくい/ひろし さく	ブロンズ新社	2009.1	E	10	32
8	ノンタンおねしょでしょん	キヨノ/サチコ 作絵	偕成社	2000.4	E	10	31
8	だるまさんの	かがくい/ひろし さく	ブロンズ新社	2008.8	E	10	31
8	もこもこもこ	谷川/俊太郎 作	文研出版	2003.4	E	8	31
8	かいけつゾロリのようかい大リ	原/ゆたか さく・え	ポプラ社	2003.7	913.6	12	31
8	アンパンマンをさがせ! 3	やなせ たかし/原作	フレーベル館	2002.4	E	10	31
13	ぼくのニセモノをつくるには	ヨシタケ シンスケ/作	ブロンズ新社	2014.9	E	9	30

(3) 平成28年度 予約数トップ10

予約受付館

本館

順位	資料名	著者名	出版者	出版年	分類	複本数	予約回数	複本率
1	コンビニ人間	村田 沙耶香／著	文藝春秋	2016.7	913.6	8	49	6.1
2	希望荘	宮部 みゆき／著	小学館	2016.6	913.6	7	39	5.6
3	九十歳。何がめでたい	佐藤 愛子／著	小学館	2016.8	914.6	5	35	7.0
4	危険なビーナス	東野 圭吾／著	講談社	2016.8	913.6	5	31	6.2
5	羊と鋼の森	宮下 奈都／著	文藝春秋	2015.9	913.6	10	30	3.0
6	ツバキ文具店	小川 糸／著	幻冬舎	2016.4	913.6	5	29	5.8
7	蜜蜂と遠雷	恩田 陸／著	幻冬舎	2016.9	913.6	5	25	5.0
8	去就	今野 敏／著	新潮社	2016.7	913.6	6	24	4.0
9	コーヒーが冷めないうちに	川口 俊和／著	サンマーク出版	2015.12	913.6	4	23	5.8
10	硝子の太陽Rouge	誉田 哲也／著	光文社	2016.5	913.6	6	22	3.7
10	恋のゴンドラ	東野 圭吾／著	実業之日本社	2016.11	913.6	5	22	4.4

(4) 予約複本率トップ10

予約受付館

本館

順位	資料名	著者名	出版者	出版年	分類	複本数	予約回数	複本率
1	どんなに体がかたい人でもベターッと	Eiko／著	サンマーク出版	2016.4	781.4	1	11	11.0
1	燦 7	あさの あつこ／著	文藝春秋	2016.5	913.6	1	11	11.0
3	九十歳。何がめでたい	佐藤 愛子／著	小学館	2016.8	914.6	5	35	7.0
4	人間の煩悩	佐藤 愛子／著	幻冬舎	2016.9	914.6	2	13	6.5
4	慈雨	柚月 裕子／著	集英社	2016.10	913.6	2	13	6.5
6	危険なビーナス	東野 圭吾／著	講談社	2016.8	913.6	5	31	6.2
7	コンビニ人間	村田 沙耶香／著	文藝春秋	2016.7	913.6	8	49	6.1
8	ツバキ文具店	小川 糸／著	幻冬舎	2016.4	913.6	5	29	5.8
8	コーヒーが冷めないうちに	川口 俊和／著	サンマーク出版	2015.12	913.6	4	23	5.8
10	希望荘	宮部 みゆき／著	小学館	2016.6	913.6	7	39	5.6
11	夜を乗り越える	又吉 直樹／著	小学館	2016.6	910.26	2	11	5.5
11	すずの爪あと	乃南 アサ／著	新潮社	2016.9	913.6	2	11	5.5
13	蜜蜂と遠雷	恩田 陸／著	幻冬舎	2016.9	913.6	5	25	5.0
13	黄色いマンション黒い猫	小泉 今日子／著	スイッチ・パブリッシング	2016.4	767.8	2	10	5.0
13	さきちゃんのくつ	そうま こうへい／作	フレーベル館	2016.4	E	2	10	5.0

※ 予約複本率 = 予約数 ÷ 蔵書冊数
 で求められる蔵書1冊あたりの予約数。
 予約の迅速な提供状況を計る指標として用いられる。

※ 登別市立図書館本館で受付した予約について、
 「西いぶり広域図書館」全体の蔵書数・予約回数から複本率を算出したもの。

27. 「西いぶり広域図書館」統計 (1) 資料が流通(移動)した件数

配送元館	配送先館													合計
	室蘭本館	輪西分室	本輪西分室	白鳥台分室	室蘭自動車文庫	伊達本館	大滝分室	登別本館	登別こぐま号	鷺別配本所	登別配本所	登別温泉配本所	アーニス分館	
室蘭本館		10,491	4,137	2,396	2,087	3,018	59	4,048	404	1,439	105	35	384	28,603
輪西分室	10,883		2,752	758	691	1,978	29	2,999	218	1,300	55	12	427	22,102
本輪西分室	4,479	3,321		1,002	364	1,459	19	976	207	398	30	11	144	12,410
白鳥台分室	2,435	1,132	1,030		248	1,211	12	761	80	278	29	11	96	7,323
室蘭自動車文庫	3,065	399	240	191		301	10	323	76	126	7	4	26	4,768
伊達本館	2,953	1,550	988	732	414		621	3,581	590	1,003	94	63	363	12,952
大滝分室	53	32	13	12	8	283		41	4	42	0	2	11	501
登別本館	7,003	4,908	1,591	1,178	711	4,905	128		6,566	7,124	1,052	286	4,980	40,432
登別こぐま号	231	201	146	77	61	379	6	2,464		757	162	19	240	4,743
鷺別配本所	2,132	1,886	498	293	163	1,017	42	6,516	1,428		108	52	600	14,735
登別配本所	85	35	21	23	11	87	0	863	283	89		20	148	1,665
登別温泉配本所	19	13	8	10	2	54	1	163	22	42	37		20	391
アーニス分館	441	352	166	74	33	282	13	3,679	361	534	78	13		6,026
合計	33,779	24,320	11,590	6,746	4,793	14,974	940	26,414	10,239	13,132	1,757	528	7,439	156,651

(2) 所蔵館以外で貸出された件数

所蔵館	貸出館													合計
	室蘭本館	輪西分室	本輪西分室	白鳥台分室	室蘭自動車文庫	伊達本館	大滝分室	登別本館	登別こぐま号	鷺別配本所	登別配本所	登別温泉配本所	アーニス分館	
室蘭本館		1,940	1,738	1,315	3,481	1,118	9	1,606	189	858	92	25	213	12,584
輪西分室	1,237		826	472	457	479	3	628	78	470	27	3	112	4,792
本輪西分室	602	400		273	358	233	1	321	116	236	15	2	70	2,627
白鳥台分室	535	266	352		125	191	1	267	37	167	18	3	65	2,027
室蘭自動車文庫	247	123	101	85		72	0	131	20	78	4	0	22	883
伊達本館	676	562	596	361	255		47	1,143	254	593	48	32	176	4,743
大滝分室	63	35	21	19	20	450		77	8	70	2	1	15	781
登別本館	706	546	370	372	158	1,445	12		828	3,045	388	112	780	8,762
登別こぐま号	131	87	112	56	36	291	1	1,865		637	42	4	121	3,383
鷺別配本所	110	104	53	55	18	194	1	1,875	943		21	1	93	3,468
登別配本所	16	26	19	7	3	70	0	250	37	2,869		3	14	3,314
登別温泉配本所	10	10	8	7	2	29	1	141	21	277	375		25	906
アーニス分館	55	40	49	26	8	113	1	605	31	396	26	1		1,351
合計	4,388	4,139	4,245	3,048	4,921	4,685	77	8,909	2,562	9,696	1,058	187	1,706	49,621

(3) 登録市以外で借りた件数

登録市	貸出先			
	室蘭市	伊達市	登別市	合計
室蘭市		2,107	5,873	7,980
伊達市	2,608		2,419	5,027
登別市	3,200	2,158		5,358
合計	5,808	4,265	8,292	18,365

28. 図書館刊行物

(1) 広報・行事・新刊図書案内

刊行物名	発行頻度・部数	配布先
図書館通信・本館新刊図書案内	毎月 400部	図書館各館
移動図書館車新刊図書案内	毎月 160部	市内公共施設
じどうしつだより	毎月 3,850部	市内小学校・幼稚園・保育所 児童館・子育て支援センターなど

(2) ブックリスト

リスト名	対象・種類			配布先
夏休みのおすすめ本	小学校低学年	小学校中学年	小学校高学年	市内小学校
冬休みのおすすめ本	(1・2年生用)	(3・4年生用)	(5・6年生用)	全学級

(3) 文集・要覧

本は友だち 第42号	2016 小・中学生の読書感想文・ 読書感想画コンクール文集	500部	市内小中学校ほか
平成28年度図書館要覧	平成27年度の図書館統計など	100部	主要図書館ほか

29. 平成28年度図書館事業

(1) 新規事業

事業名	内容・備考
すすくすすく赤ちゃんルーム (授乳室) 設置事業	図書館1階に「すすくすすく赤ちゃんルーム」(授乳室)を設置。「地域住民生活等緊急支援のための交付金事業・地方創生先行型」(所管:子育てグループ)
ブックスタート事業	平成28年度より図書館に移管。4か月検診時に実施。
郷土人著作コーナー設置	知里真志保・幸恵など登別市ゆかりの人の著作コーナーを設置。人物紹介と著作・一覧リストを掲示。
教科書の所蔵	市立小中学校が採用している教科書全教科を所蔵。
リサイクルブックコーナー	登別市民活動センター(のぼりん)2階に除籍図書のリサイクルコーナーを設置。

29. 平成28年度 図書館事業

(2) 年間実施事業

月	名称	月日	会場	備考	人数
4月	大型絵本・大型紙芝居展	4/22-5/5	1Fロビー	こどもの読書週間事業。	-
5月	加藤休ミ氏「日本一ののぼりべつさかなをつくろう！」	5月14日	3F会議室	絵本作家：加藤休ミ氏によるワークショップ	-
	加藤休ミ氏作品展	5/6-20	1Fロビー	加藤休ミ氏作品とワークショップ作品を展示	-
	世界環境デー 知ることからはじめよう	5/21-6/5	1Fロビー	国連世界環境デーにちなんだ資料展示	-
6月	北海道子どもの本のつどい登別大会記念 小風さち展	6/5-7/31	1Fロビー	第39回北海道子どもの本のつどい登別大会記念事業	-
	講談社 全国訪問おはなし隊	6月25日	駐車場・3F会議室	講談社全国訪問おはなし隊によるキャラバンカー見学とおはなし会	71
	学校図書担当者・図書ボランティア連絡会議・児童書展	6月24日	3F会議室	小中学校の図書担当教諭・学校司書との連絡会。室工大須藤准教授講演	33
	みんなで学ぼう！18歳からの選挙	6/26-7/10	3F会議室	18歳選挙権施行にちなみ関連図書を展示	-
7月	「図書館長による資料検索入門一本を探す」	7月16日	3F会議室	シリーズ講座「図書館への招待」	5
	夏休み工作	7月27日	3F会議室	低学年は蟹の貯金箱、高学年は和太鼓の貯金箱を製作	16
8月	図書館を使った調べる学習コンクール入選作品展	7/13-8/19	1Fロビー	図書館を使った調べる学習コンクール第17・18回作品展	-
9月	年長児の読書感想画展 (3か所で展示)	9/1-16	1Fロビー 他	幼稚園4、保育所4から応募265作品	-
	登別カルチャーナイト	9月16日	3F会議室	講演会「中国古典文化を楽しもう」	10
10月	ビアトリクス・ポター生誕150周年ピーターラビット展	9/27-10/30	1Fロビー	ピーターラビットなどポターの作品と資料を展示	-
	「初めてのデータベース」シリーズ講座：図書館への招待	10月15日	3F会議室	シリーズ講座「図書館への招待」	4
11月	追悼展示「横山むつみさんを偲んで」	11/2-20	1Fロビー	横山むつみさんを偲んで知里幸恵・真志保関連やアイヌ関連資料を展示。	-
	文化の日講演会「カメラマンの仕事」	11月3日	3F会議室	講師：山本敏氏(「登別映像機材博物館」館主)	42
	講演会「登別のたからもの-『幌別町のアイヌ語地名』のことなど」	11月5日	3F会議室	講師：街道重昭氏 読書週間事業	33
	第12回図書館まつり	11月26日	3F会議室・1Fロビー	古関亮子さん講演会、ボランティアのおはなし会・活動展など	80
	得する街のゼミナール(主催：アーニス)	11月26日	アーニス	登別中央ショッピングセンター企画	19
12月	クリスマス工作	12月10日	3F会議室	紙皿でクリスマスリースを製作	5

月	名称	月日	会場	備考	人数
12月	「おはなしぼけっとの正月飾りをつくる！」	12月24日	3F会議室	主催：おはなしぼけっと	10
	小中学生の読書感想文・読書感想画コンクール 入選者表彰式	12月17日	市民会館	応募：感想文 小291・中131、感想画 小64 入選：感想文 小438・中21、感想画 小10	
	小中学生の読書感想画入選作品展	12/10-24	1Fロビー	入選作品10作品と応募作品を展示	-
1月	「酉年 トリの本」展	12/27-1/14	1Fロビー	酉年にちなみ干支や鳥に関する本を展示	-
	ロビー展示「寒い日を温かく過ごそう」	1/19-31	1Fロビー	冬の生活や健康法について関連資料展示	-
2月	地域文化講座「たたら製鉄講座」講師：石崎勝男氏	2月4日	3F会議室	日本古来の製鉄法「たたら吹き製鉄」の歴史を学ぶ。	14
	室蘭・登別たたら会「ケラ祭り」展	2/2-4	1Fロビー	たたら会の活動記録を展示	-
	100万回生きたねこ出版40周年記念展	2/7-28	1Fロビー	2月22日「猫の日」にちなんだ特集展示	-
	文学講演会「なぜ北海道はミステリー作家の宝庫なのか」	3月11日	3F会議室	講師：鷺田小彌太氏	31
3月	雑誌と本のリサイクル市	3/4-31	1Fロビー	保存期限切れの雑誌と除籍本のリサイクル	-

4 (3) 定例事業

月	名称	月日	会場	備考	人数
隔月	ビブリオバトルのタベ (年5回)	木曜日	3F会議室	共催：いぶりびぶりぶ♪松田靖子氏	25

(4) おはなし会・わらべうた

主催	団体名または事業名	月日	会場	大人	子ども	ボランティア	合計
ボランティア	おはなしぼけっと (年11回)	毎月第4土曜	1F えほんのへや	43	64	44	151
	おはなしくれよん (年10回) ※わらべうたと手遊び	毎月第1・3水曜	3F会議室	31	30	37	98
職員	えほんのへやのおはなし会 (年8回)	毎月第2土曜	1F えほんのへや	22	40	-	62

(5) 定例映画会 (野外映画会・真夏の16ミリフィルム映画祭を除く)

月	名称	月日	会場	備考	合計
原則毎月	子ども映画会 (年9回)	第1土曜日	3F会議室	北海道立生涯学習推進センター附属視聴覚センター教材貸出室より上映権付映像資料借用	51
	名画鑑賞会 (年8回)				38

30. 平成28年度テーマ展示

(1) 1階ロビー展示

展 示 テ ー マ	期 間
雑誌と本のリサイクル市	3月 5日～ 4月20日
大型絵本・大型紙芝居展	4月22日～ 5月 5日
加藤休ミ作品展・「日本一ののぼりべつさかなをつくろう！」展	5月 6日～ 5月20日
国連世界環境デー 知ることからはじめよう！展	5月21日～ 6月22日
みんなで学ぼう！18歳からの選挙	6月25日～ 7月10日
図書館を使った調べる学習コンクール展	7月13日～ 8月19日
登別カルチャーナイト「中国古典文化を楽しもう！」	8月20日～ 8月31日
幼稚園・保育所の年長児の読書感想画	9月 1日～ 9月16日
ピーターラビットとともに～ビアクトリクス・ポター生誕150年	9月27日～10月30日
横山むつみさんを偲んで～登別のたからもの 知里幸恵・真志保展	11月 2日～11月20日
小中学生の読書感想画コンクール入選作品・応募作品展	12月10日～12月24日
2017年 酉年 トリの本	12月27日～ 1月14日
寒い日を温かくすごそう	1月19日～ 1月31日
たたら製鐵ケラ祭り（室蘭・登別たたらの会活動の記録）	2月 2日～ 2月 4日
2月22日はねこの日～100万回生きたねこ出版40周年記念展	2月 7日～ 2月28日
雑誌と本のリサイクル市	3月 4日～ 3月31日

(2) 1階ロビー・サブ展示

展 示 テ ー マ	期 間
憲法記念日特集	4月30日～ 5月 7日
「第39回北海道子どもの本のつどい登別大会」開催記念 小風さち展（登別図書館協力事業）	6月 5日～ 7月31日
世界食糧デー記念	10月12日～10月16日
鷲田小彌太氏「なぜ北海道はミステリー作家の宝庫なのか？」展	2月16日～ 2月28日

(3) 1階児童室展示

展 示 テ ー マ	期 間
ハッピークリスマス	11月 9日～12月25日

3 1. 団体貸出・施設搬送 (1) 実施施設一覧

① 定期

(平成29年3月現在)

No.	施設名	貸出期間	冊数	選書	搬送方法	備考
1	登別子育て支援センター	1か月	60	児童室	こぐま号	0～2歳児中心 3・4歳児用10冊
2	富岸子育てひろば	1か月	50	児童室	こぐま号	0～2歳児
3	栄町保育所	1か月	30	児童室	こぐま号	
4	JCHO登別病院 院内保育所	1か月	50	児童室	こぐま号	0～4歳児
5	富岸児童クラブ	1か月	50	児童室	こぐま号	絵本多め、5冊紙芝居
6	白菊幼稚園	2か月	200	児童室	こぐま号・事務室	25冊はひらがなだけの絵本
7	コロポックルの森	2か月	200	児童室	こぐま号・事務室	
8	鷺別児童クラブ	1か月	30	児童室	事務室	
9	三愛病院くるみ保育園	1か月半	20	児童室	カウンター渡し	2歳児中心
10	青葉児童クラブ	1か月	20	児童室	カウンター渡し	1・2年生
11	常盤児童館・児童クラブ	1か月	30	児童室	カウンター渡し	1年生多め
12	登別児童クラブ	1か月	30	利用者	カウンター渡し	
13	幌別西児童クラブ	1か月	約20	利用者	カウンター渡し	
14	絵本を楽しむ会	不定期	不定	利用者	館内利用のみ	毎月1回

② 不定期

No.	施設・団体名	貸出期間	冊数	選書	搬送方法	備考
1	しんた21	不定	不定	利用者	カウンター渡し	
2	ふおれすと鉱山	不定	不定	利用者	カウンター渡し	
3	おはなしぼけっと	不定	不定	利用者	カウンター渡し	
4	海陽おはなしマリン	不定	不定	利用者	カウンター渡し	
5	おはなしりぼん	不定	不定	利用者	カウンター渡し	
6	ことばの教室	不定	不定	利用者	カウンター渡し	
7	登別市ボランティアの会	不定	不定	利用者	カウンター渡し	
8	青葉小学校 図書ボランティア	不定	不定	利用者	カウンター渡し	
9	登別小学校司書ボランティア	不定	不定	利用者	カウンター渡し	
10	幌別西小学校 図書ボランティア	不定	不定	利用者	カウンター渡し	
11	幌別東小学校 図書ボランティア	不定	不定	利用者	カウンター渡し	
12	富岸小学校 図書ボランティア	不定	不定	利用者	カウンター渡し	
13	海陽児童クラブ	不定	不定	利用者	カウンター渡し	

団体貸出・施設搬送 (2) 小学校学級文庫への貸出

平成28年度より、小学校への団体貸出方法を変更。

「わくわく文庫」を除籍処理し、1学年2コンテナずつ学校に譲渡。

1コンテナ=35冊。1学年3学級以上の小学校へは学級数に応じてコンテナを追加。

平成29年3月31日現在

No.	小学校名	1年	2年	3年	4年	5年	6年	学校計	コンテナ数	冊数
1	幌別小学校	2	2	2	1	2	2	11	12	420
2	幌別西小学校	2	2	2	2	2	2	12	12	420
3	幌別東小学校	1	1	1	1	1	1	6	12	420
4	青葉小学校	2	2	2	2	2	2	12	12	420
5	鷺別小学校	2	2	2	2	1	2	11	12	420
6	若草小学校	2	2	2	2	2	2	12	12	420
7	登別小学校	1	1	1	1	1	1	6	12	420
8	富岸小学校	2	3	3	3	2	2	15	15	525
合計		14	15	15	14	13	14	85	99	3465

団体貸出・施設搬送 (3) 小学校の特別支援学級への貸出

特別支援学級への貸出は、図書館が児童数に応じて選書し学期ごとに学校へ搬送と回収。(従来通り)

No.	小学校名	学級名	1学期	2学期	3学期	冊数
1	鷺別小学校	たんぼぼ1	中止	15	20	35
2		たんぼぼ2		15	30	45
3		あさがお		15	15	30
4	幌別小学校	あおぞら		20	30	50
5		つばさ		0	20	20
7	登別小学校	こぼと		20	20	40
合計				85	135	220

3.2. 学校図書担当者・図書ボランティア連絡会議及び児童書展

開催日時	平成28年6月24日(金) 午後3時30分～5時 図書館 3階会議室・閲覧室 児童書展 午後2時30分～3時45分 図書館1階ロビー
参加者 (30名)	<ul style="list-style-type: none"> ・学校図書担当者 12名 (小学校7名・中学校5名) ・学校司書 4名 (小学校) ・学校図書ボランティア 6名 (小学校4名・中学校2名) ・教育委員会 8名 (部長・参与・学校教育グループ1名・図書館5名)
内容	<p>情報提供 ①「図書館の小学校学級文庫への団体貸出の変更について」 ②「調べ学習の貸出方法について」 ③学校担当および児童室担当職員紹介 ④「第39回北海道子どもの本のつどい登別大会」について ⑤グループ別交流: テーマ1「各学校での取り組みについて」 テーマ2「図書館を有効利用するために」 グループ別交流の全体発表と質疑。(小学校2班と中学校1班の3班) ○児童書展:TRC(図書館流通センター)ブックキャラバン(図書見計らい) 基本図書と調べ学習用図書の展示。学校図書室の選書機会の提供と資料情報の提供。 ○「図書館を使った調べる学習コンクール」展</p>

3 3. 寄附

①図書購入費

ご芳名	金額
登別ライオンズクラブ	30,000
登別ロータリークラブ	50,000
登別建設協会	50,000
新和産業株式会社	50,000

②新図書館建設基金

第39回北海道子どもの本のつどい登別大会実行委員会	30,000
---------------------------	--------

3 4. ブックスタート事業

事業概要

対象 市内在住の4カ月児
 日時 原則第3木曜 乳児検診時
 実施会場 登別市総合福祉センター「しんた21」

配布物

①登別市立図書館作成物

- ・「ブックスタートについて」
- ・「『こどもの本の相談室』案内」
- ・「登別図書館 おはなしにおすすめの絵本リスト（0～1さいむけ）」
- ・「登別市立図書館利用案内」
- ・登別市立図書館「あかちゃんふれあいえほんカード」

②市販物・既製品等

- ・「絵本3冊」※絵本はA・Bの2パターン用意。
- ・「アドバイスブック」「よだれかけ」「コットンバッグ」

資料配布日	参加予定人数	参加人数	配布人数	配布率
4月 4月7日	24	22	22	100.0
5月 5月12日	26	30	30	100.0
6月 6月2日	32	31	31	100.0
7月 7月7日	30	27	27	100.0
8月 8月4日	26	26	26	100.0
9月 9月14日	20	18	18	100.0
10月 10月6日	27	25	25	100.0
11月 11月10日	29	27	27	100.0
12月 12月8日	35	34	34	100.0
1月 1月26日	31	30	30	100.0
2月 2月8日	32	31	31	100.0
3月 3月8日	28	25	25	100.0
合計	340	326	326	100

35. ライブラリースタート事業

事業概要

対象 3歳児とその保護者

- 目的 ① 「おすすめ本リスト」による良質な図書の情報提供。
 ② 選書機会の提供と、それによる読書意欲の啓発。
 ③ 本を選びために図書館に来館する機会を捉え、図書館で実施しているサービスや事業・利用法を紹介することで今後の図書館利用に繋げる。

周知方法 毎月の3歳児検診（しんた21）時に図書館職員がチラシを配布し事業説明。

選書・申込 図書館（本館）

図書配布 レターパックライトにより送付。アンケート同封（返信用封筒付）。

平成28年度実績

- ① 「おすすめ本リスト」絵本など18冊 図書88冊の平均単価 1,659円（計146,005円）
 ② 事業対象者（3歳児） 321人 （3歳児検診受診時チラシ配布者 313人）
 ③ 図書受領者 88人 実施率（図書配布率） 27.4%
 （参考）H27年度実績 事業対象者336人・本の提供67人 実施率19.9%
 ④ ライブラリースタートで利用者カードを新規に作成した人 本人45人

事業アンケート集計結果

アンケート回答者46人（図書受領者のアンケート回答率 52.27%）

回答方法 ①郵送回答 34 ②Web回答 11 ③FAX回答 1

（参考）H27年度アンケート回答数31人 事業者数67人 回答率41.8%

設問		回答数	
1	今回のライブラリースタートの以前に、登別図書館を利用したことがありましたか？	よく利用していた。	10
		ときどき利用していた。	15
		利用したことはなかった。	21
2	登別図書館が「こどもの本の相談室」や「おはなし会」などの行事を行っていることをご存じでしたか？	知っていた。事業に参加したこともある。	7
		知っていた。事業に参加したことはない。	30
		知らなかった。	9
3	このライブラリースタート以降、登別図書館を利用していますか？	利用している。	28
		利用したいと考えている。	12
		利用していない。	6
4	登別図書館に特に望まれることはなんですか？1つ選んでください。	本をもっと充実してほしい。	18
		開館日や開館時間を拡大してほしい。	2
		配本所やこぐま号の巡回場所を増やしてほしい。	8
		おはなし会や講演会など、イベントを増やしてほしい。	9
		読書相談や図書館の利用法など、利用者向けのサービスを増やしてほしい。	7

36. シリーズ講座「図書館への招待」

「登別ときめき大学」関連講座

回	月日	講座名	講師	参加人数
①	7月16日	図書館長による資料検索入門 —本を探す—	図書館長	5
②	10月15日	はじめてのデータベース—データ ベースを使って調べものをする	図書館長	4

37. 小学生の図書館見学

	月日	時間	小学校	学級	人数
1	6月2日	10:00-11:00	幌別小学校	2年1組	24
2	6月2日	10:00-11:00	幌別小学校	2年2組	23
3	6月10日	10:45-11:20	幌別小学校	3年	50
4	11月2日	10:00-10:30	青葉小学校	2年1組・わかば学級	26
5	11月9日	10:00-10:30	青葉小学校	2年2組	25

38. 高校生のインターンシップ

	期間	時間	学校	人数
1	9/8-9	10:00-16:00	室蘭東翔高校	1

39. 幼稚園・保育所の年長児の読書感想画展

展示 図書館本館・鷺別公民館 9月1日(木)～16日(金)

婦人センター 9/1(木)～9日(金)

応募実績			
幼稚園	応募数	保育所	応募数
リリー文化幼稚園	34	鷺別保育所	22
登別カトリック聖心幼稚園	49	栄町保育所	16
白菊幼稚園	82	富士保育所	22
コロボックルの森	26	幌別東保育所	14
計	265	(参考) H27年度応募数	221

40. 小中学生の読書感想文・感想画コンクール

表彰式 市民会館中ホール 12月17日(土) 午後2時～

感想画展 図書館本館 12月10日(土)～12月24日(土)

小学校		1年生	2年生	3年生	4年生	5年生	6年生	計
感想文	応募数	49	37	60	51	36	58	291
	入選数	7	6	8	7	6	9	43
感想画	応募数	26	31	3	0	4	0	64
	入選数	5	2	1	0	2	0	10
中学校		1年生	2年生	3年生	計			
感想文	応募数	45	63	23	131	平成28年度は、中学生の読書感想画の応募無し。		
	入選数	7	10	4	21			

図書館要覧 平成29年度

平成29年6月発行

編集・発行 登別市立図書館

〒059-0012 登別市中央町5丁目2番地1

TEL 0143-85-4324

FAX 0143-85-4325

E-mail : toshokan@city.noboribetsu.lg.jp

<http://www.noboribetsu.ed.jp/~iinkai/library/index.html>