

令和4年度
(2022年度)

図書館要覧

—豊かな時間を図書館で—



『アイヌ文献収集事業』（令和元年度から3年間）で収集した資料の一部

登別市立図書館

目 次

1. 沿革	1
2. 施設概要	3
3. 開館時間・休館日	4
4. 組織・職員	5
5. 図書館協議会	5
6. 予算概要（年度別推移）	5
7. 令和4年度予算内訳	6
8. 令和3年度重点施策	6
9. 新型コロナウイルス感染症対応	7
10. 令和3年度交付金事業	8
11. 主要指標（過去10年間）	9
12. 年度別貸出冊数	10
13. 年度別利用者数	10
14. 年度別相互貸借冊数	10
15. 令和3年度利用統計	
(1) 本館	11
(2) 移動図書館車「こぐま号」	13
(3) アーニス分館	15
(4) 鷺別配本所	17
(5) 登別配本所	19
(6) サービスポイント（配本所）小計	21
(7) 全館合計	23
16. 令和3年度『こぐま号』ステーション別利用統計	25

17. 年齢一分類別貸出統計	26
18. 年齢別登録者数	28
19. 年齢別有効登録者数	28
20. 年齢別貸出統計	29
21. 年齢別利用人数	29
22. 曜日別利用統計	30
23. 時間帯別利用統計	31
24. 令和3年度蔵書統計	32
25. 日本十進分類法（NDC）別蔵書統計	34
26. 令和3年度資料の受入と除籍	35
27. 電子図書館『デジタル分館』統計	36
28. 新聞・雑誌等逐次刊行物所蔵一覧	38
29. 「西いぶり広域図書館」統計	39
30. 図書館刊行物	40
31. 市民活動サポーター・ボランティア	40
32. 令和3年度図書館事業	41
33. 団体貸出・施設搬送	43
34. 学校図書担当者・図書ボランティア連絡会議	44
35. 小学生の図書館見学	44
36. インターンシップ	44
37. 幼稚園・保育所の年長児の読書感想画展	44
38. 小・中学生の読書感想文・感想画コンクール	44
39. 寄附	45
40. ブックスタート事業	45
41. ライブラリースタート事業	46

1. 沿革

年		月	できごと
1965	昭和 40	4	登別町中央公民館に付属図書室開設。
1967	42	12	登別町総合開発計画審議会で町民1人一冊の蔵書をもつ図書館設定計画策定。
1968	43	4	図書館建設資金として昭和43年から1千万円を積立て。 昭和45年度を目途に図書館を新設する方針決定。
1971	46	9	登別市中央町5丁目21番地に図書館新築工事着工。
1972	47	3	図書館新築工事竣工。(鉄筋コンクリート・3階建延べ1,025㎡)
		5	登別市立図書館条例制定。
1973	48	5	登別市鷺別支所に配本所開設。
1974	49	4	登別市登別支所に配本所開設。
1975	50	11	移動図書館車「こぐま号」運行開始。(36ステーション巡回)
1990	平成 2	4	老人大学出前文庫開始。
		8	大規模改修工事。(屋上防水、外壁塗装、内部床、壁、天井塗装、窓枠改修)
1996	8	6	市立幼稚園に読み聞かせ文庫開設。
1997	9	7	図書館条例施行規則改正。
		10	3市(登別・室蘭・伊達)図書館相互利用開始。
1998	10	6	新図書館建設構想21人委員会設置。
1999	11	4	移動図書館車巡回ステーション6ヶ所新設し46ヶ所となる。 新図書館建設基金条例制定。積立金8千万円予算化。
		7	蔵書データ入力開始。
		9	新図書館建設構想21人委員会から新図書館の建設についての報告。
		11	緊急雇用対策特別基金事業により蔵書データ入力を委託業務開始。 (12年3月終了)
2000	12	9	移動図書館車「こぐま号」更新。
2001	13	11	情報センター(アーニス内)に配本所開設。
2002	14	3	図書館システム導入。 鷺別・登別配本所、情報センターとのオンライン化。
2003	15	8	登別温泉ふれあいセンターに配本所開設。
2004	16	4	移動図書館車の学校巡回開始。
2006	18	4	「登別市子ども読書活動推進計画」策定。 移動図書館車の運行業務を民間委託。
		4	
2007	19	1	開館時間延長の試行開始。(毎週木曜日19時30分まで)
		12	図書館システムの更新。
2008	20	4	開館時間延長の実施。(毎週木曜日19時30分まで)
		9	図書館1階便所洋式化修繕。
2009	21	5	図書館内部及び図書館駐車場改修工事。
2010	22	12	図書館暖房設備整備、暖房用ボイラーの更新。
2011	23	4	「子どもの読書活動優秀実践図書館文部科学大臣表彰」受賞。
		10	資料の装備及び蔵書データの仕様・バーコード仕様変更。
2012	24	1	西いぶり広域図書館情報システム稼動開始。(登別・室蘭・伊達)

			(富士通公共図書館システム アイリスフィエラ V1)	
		同	TRC 新刊全件マーク (T タイプ) ・典拠ファイル T 導入開始。	
			図書館条例施行規則全部改正。	
		4	図書館条例一部改正。	
			緊急雇用創出推進事業「西いぶり広域図書館システム対応図書館資料整備事業」開始。(25年3月終了)	
			5	図書館処務規程一部改正。
			10	図書館男子便所修繕。 図書館開館40周年記念事業実施。
2013	25	3	「第2次登別市子ども読書活動推進計画」策定。	
		4	西いぶり広域図書館 Web リクエスト (未所蔵資料予約) 開始。 図書館内全フロアに Wi-Fi スポット設置。	
		9	鷲別配本所開館時間延長。(午後6時まで)	
2014	26	8	アーニス分館開館。 図書館条例一部改正。図書館条例施行規則一部改正。	
		2015	27	4
10	アーニス休館日、木曜日に変更 (図書館条例施行規則一部改正)			
11	「地域住民生活等緊急支援のための交付金」事業「ライブラリースタート」開始。			
2016	28	4	ブックスタート事業、図書館に移管。	
		5	「すくすく赤ちゃんルーム」(授乳室) 設置。	
2017	29	7	図書館2階・3階トイレ改修。(温水洗浄機能付洋式暖房便座)	
2018	30	3	移動図書館車「こぐま号」車両更新。(3代目) (室蘭信用金庫創立100周年記念寄附事業)	
			移動図書館車運行業務、道南バス業務委託終了。(3/31)	
		12	「第3次登別市子ども読書活動推進計画」策定。 「登別市立図書館のめざすもの」策定。 「フリースポット」Wi-Fi スポット設置。(12/19)	
2019	31	2	図書館書庫「片倉書院」開設。(2/4、片倉町教職員住宅借用承諾)	
		3	「さっぽろ芸術文化の館」より物品譲受。(家具、3/19)	
		4	道教委「チャレンジ! ビブリオバトル」モデル市指定事業(通年)。	
	令和元年	6	図書館市民活動サポーター発足。(6/15、「発足の集い」)	
		7	図書館防火設備改修事業。(3階)	
		9	内閣府アイヌ政策推進交付金事業「アイヌ文献収集事業」開始。 (令和元年度から3年間)	
		12	国立がん研究センター「がん情報ギフト」事業。 図書館条例施行規則一部改正。	
2020	2	1	西いぶり広域図書館情報システム更新。(登別・室蘭・伊達)	
			(富士通公共図書館システム アイリスウイン V4) 利用者カード変更(10桁化・凶案変更)	
		4	会計年度任用職員制度開始。	
		8	内閣府アイヌ政策推進交付金事業「郷土資料デジタル化事業」開始。	
		10	図書館ホームページ刷新(図書館市民活動サポーター制作10/2公開)	
		12	11	図書除菌機運用開始。(11/3)
		12	駐車場整備。(地域社会貢献活動 北興工業株式会社)(12/4) 空間除菌機2階設置。(北海電気販売株式会社寄贈)(12/11設置)	

2021	3	3	電子図書館『デジタル分館』開館。(3/2)
			登別温泉配本所閉鎖。(3/31)
		5	元市民の方より図書館施設充実のための寄附。(5/14 受納)
		8	日鋼室蘭労組青年女性協議会より児童室カウンター寄附 (8/20)
		12	図書館煙突用断熱材撤去及び新設工事完了。(12/16)

(令和4年3月31日現在)

2. 施設概要

(1) 本館

所在地 登別市中央町5丁目21番地1
敷地面積 889.62 m²
構造 鉄筋コンクリート造 地上3階建
延床面積 1,025.38 m²
総工事費 55,707,000 円

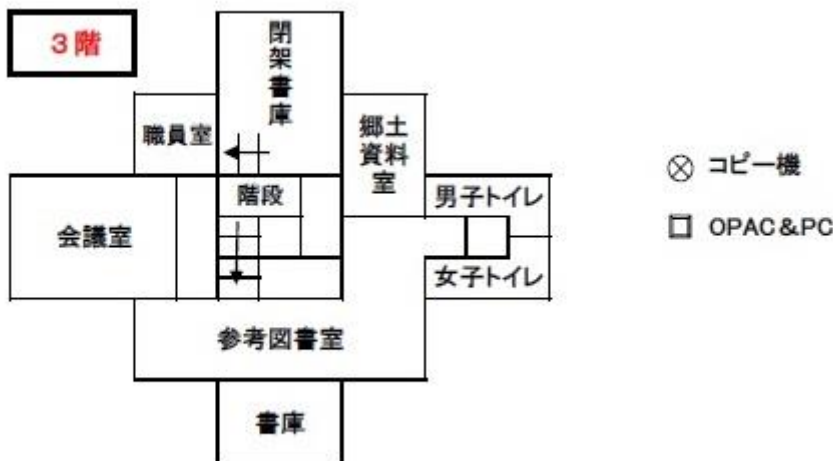
財源内訳

国庫補助 5,000,000 円
起債 30,000,000 円
一般財源 20,707,000 円

着工 昭和46年9月
竣工 昭和47年3月
開館 昭和47年5月

内訳

1階 345.86 m ²	事務室	18.00 m ²	えほんのへや	37.96 m ²
	児童室	78.02 m ²	その他	155.63 m ²
	ロビー	56.25 m ²		
2階 339.76 m ²	一般書1	109.48 m ²	開架庫	60.80 m ²
	一般書2			
	一般書3	19.25 m ²	その他	150.23 m ²
3階 339.76 m ²	書庫	38.70 m ²	閲覧席	62.56 m ²
	閉架書庫	60.80 m ²	会議室	64.50 m ²
	郷土資料室	18.71 m ²	その他	94.49 m ²



(3階のみ掲載)

(2) アーニス分館

協同組合	登別中央ショッピングセンター 愛称「アーニス」
所在地	登別市中央町4丁目11番地
敷地面積	6,876 m ²
構造	鉄筋コンクリート造
階数	地下1階・地上4階
建築面積	4,978 m ²
延床面積	14,328 m ²
駐車台数	約300台
竣工・落成	1994年(平成6年)12月6日
オープン	1994年(平成6年)12月9日

【アーニス分館】

専有階	2階
床面積	約260 m ²
分館開館	2014年(平成26年)8月1日

3. 開館時間・休館日

(1) 本館

開館時間	火曜日から日曜日 10時～18時 ただし、木曜日は 10時～19時30分
------	---

休館日

- (1) 月曜日
- (2) 国民の祝日 国民の祝日が月曜日ของときは翌火曜日も
※5月5日(こどもの日)・11月3日(文化の日)は開館。
- (3) 年末年始
- (4) 図書整理日(毎月最終金曜日)
- (5) 特別整理期間(7日を超えない範囲で館長が定める期間)

(2) アーニス分館

開館時間	10時～20時
------	---------

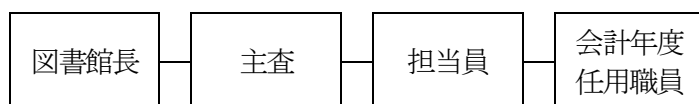
休館日

- (1) 木曜日
- (2) 年末年始
- (3) 図書整理日(毎月最終金曜日)
- (4) 特別整理期間(7日を超えない範囲で館長が定める期間)

(3) 配本所

配本所	鷺別配本所	登別配本所
開館時間	9:00～17:30 (12:15～13:00 は昼休み)	月～金 9:00～17:30 土・日 9:00～17:00
休館日	年末年始	

4. 組織・職員



教育部 図書館 正職員 4名 (2) 本館・こぐま号 会計年度任用職員 10名 (3)
アーニス分館 会計年度任用職員 4名 (1)

() 内は司書有資格者数 令和4年4月1日現在

5. 図書館協議会

(1) 令和3年度図書館協議会委員

(任期：令和3年6月1日から令和4年5月31日までの1年間)

氏名	選出区分
大熊 龍也	学校教育関係
合田 美津子	社会教育関係
松原 條一	社会教育関係
須藤 和恵	家庭教育の向上に関する活動を行うもの
柴山 太一	学識経験者

※登別市立図書館条例第6条～第9条に基づき設置

令和4年4月1日現在

(2) 令和3年度図書館協議会開催

会議	開催月日
第1回図書館協議会	3月25日(木)

6. 予算概要 (年度別推移)

直近5年間の予算状況 (当初予算額)

単位：円

区分	年度	平成30	31/元	令和2	令和3	令和4
図書館費予算額		24,894,000	27,973,000	29,862,000	28,966,000	28,174,000
一般会計予算 (千円)		20,965,000	22,120,000	21,825,000	21,732,000	22,572,000
図書館費割合 (%)		0.119	0.126	0.137	0.133	0.125
資料費	図書費	8,112,000	7,980,000	9,056,000	8,277,000	7,370,000
	逐次刊行物	1,030,000	1,110,000	1,110,000	1,122,000	1,122,000
	視聴覚資料			98,000	0	0
	計	9,142,000	9,090,000	10,264,000	9,399,000	8,492,000
資料費前年度比 (%)		100.6	99.4	112.9	91.5	90.4
前年度末人口(人)		48,519	47,931	47,176	46,401	46,401
人口一人当たり資料費		188.42	189.65	217.57	202.56	202.56

※「資料費」に有料データベース分は含まず。「アイヌ文献収集事業費」を含む。

7. 令和4年度予算内訳

項目	予算額 (千円)	説明
報酬	55	図書館協議会委員報酬
報償費	1,062	講師謝礼、読書感想文・感想画コンクール記念品、年長児読書感想画記念品、ブックスタート・ライブライスタート図書購入費
旅費	23	会議出席旅費、図書館協議会委員費用弁償
需用費	13,428	図書購入費、消耗品費、燃料費、修繕料、印刷製本費、光熱水費
	(8,492)	() は図書購入費分を内数扱い
役務費	866	アーニス専用回線使用料、電話料、消防設備点検手数料等、ライブライスタート図書郵送費
委託料	2,957	施設機械警備、清掃業務、システム保守点検業務
使用料及び賃借料	5,948	アーニス賃借料、事務機器（コピー機等）借上料、AED借上料、有料データベース使用料、電子図書館使用料
原材料費	20	施設補修等原材料
備品購入費	1,716	業務用PC・市民用PC償還分（備荒資金）
負担金・補助及び交付金	2,099	図書館ネットワークサービス広域化事業負担金等
公課費	0	
工事請負費	0	
図書館費合計	28,174	前年度比較 792（千円）減。 （アイヌ文献収集事業がR3で終了）

8. 令和3年度重点施策

【教育行政執行方針】

「図書館については、引き続きアイヌ文献の収集に取り組むとともに、市民活動サポーターとの協働による郷土資料のデジタル化を進めてまいります。

また、電子図書館については『図書館通信』による電子資料の紹介や操作法の講習会を実施し、利用の促進に努めてまいります。」

- デジタル分館の利用促進と電子資料の紹介
- 地域資料のデジタル化
- アイヌ文献収集事業（「アイヌ政策推進交付金」事業最終年度）
- 資料の整理（資料の除籍、除籍資料の有効活用、郷土資料の整理、寄贈資料の登録の迅速化、書誌の質の向上）
- 督促業務の改善
- 3階を参考資料室として整備する。

（追加）寄附 補正予算

- 登別にゆかりのある方からの寄附を活用して書架等を購入し、環境整備に努める。

9. 新型コロナウイルス感染症対応

① 臨時休館・制限付き開館

～ 5月15日(土)	<p>全館開館</p> <ul style="list-style-type: none"> ○入館時に手指消毒・連絡票の任意記入。 ○滞在時間2時間までに延長。 ○アーニス分館PC、1時間まで利用可。
5月16日(日) ～ 5月31日(月)	<p>政府の緊急事態宣言発出により全館臨時休館（市の公共施設閉鎖）</p> <ul style="list-style-type: none"> ○本館のみ予約本貸出。（Webと電話で予約受付） ○本館玄関前に臨時窓口開設。 ○電子図書館利用PR。 ○「年齢別・学年別おすすめ本パック」貸出。 ○3市物流実施。
6月1日(火) ～ 6月12日(土)	<p>緊急事態期間延長により全館臨時休館。</p> <ul style="list-style-type: none"> ○本館のみ予約本貸出。（午後3時までに変更） ○Web予約・Webリクエストは停止（6/1～20）。電話予約のみ可。 ○電子図書館利用PR。 ○「年齢別・学年別おすすめ本パック」貸出。
6月13日(日) ～ 6月20日(日)	<p>7月の特別整理休館（蔵書点検）を期間前倒しで実施（全館休館）</p>
6月21日(月) ～ 7月11日(日)	<p>「緊急事態宣言」の解除に伴い全館開館。（本館は22日から）</p> <ul style="list-style-type: none"> ○本館・アーニスとも午後6時まで。（夜間開館は休止） ○館内での滞在時間は1時間程度。 ○アーニス分館のPC利用は30分。 ○会議室・授乳室・AVブースの利用は休止。 ○図書館事業はロビー展示以外中止。
7月12日(月) ～ 8月26日(木)	<ul style="list-style-type: none"> ○通常開館時間に復帰（本館木曜夜間再開・アーニス8時まで復帰） ○館内での滞在時間2時間程度。 ○アーニス分館のPC利用は1時間まで。 ○アーニスAVブース1箇所再開。 ○本館会議室利用再開。
8月27日(金) ～ 9月12日(日)	<p>政府の緊急事態宣言発出により全館臨時休館。（市の公共施設閉鎖）</p> <ul style="list-style-type: none"> ○本館のみ予約本貸出。（電話でのみ予約受付） ○「Web予約」「Webリクエスト」は休止。 ○本館玄関前に臨時窓口開設（午後5時まで）。 ○電子図書館利用PR。 ○「年齢別・学年別おすすめ本パック」貸出。 ○3市物流実施。
9月13日(月) ～ 9月30日(木)	<p>緊急事態宣言の延長に伴い全館臨時休館延長。（市の公共施設閉鎖）</p> <ul style="list-style-type: none"> ○本館のみ予約本貸出。（電話でのみ予約受付） ○「Web予約」「Webリクエスト」は休止。 ○本館玄関前に臨時窓口開設。（午後5時まで）。 ○電子図書館利用PR。 ○「年齢別・学年別おすすめ本パック」貸出。

	○3市物流中止（伊達市の要望）。
10月 1日（土） ～	緊急事態宣言の解除に伴い 全館開館 。 ○通常の時間に復帰（木曜夜間・アーニス8時まで再開） ○滞在時間は1時間まで。 ○授乳室のみ使用中止。 ○アーニス AV ブース利用再開。
2月 1日（火） ～	コロナ禍につき、貸出冊子を無制限に（令和5年3月31日まで実施）

② 事業の中止・延期

おはなしぼけっと	5月6月8月9月	中止
えほんのへやのおはなしかい	6月9月	中止
子ども映画会	6月7月9月	中止
名画鑑賞会	6月7月9月	中止
ライブラリースタートのおはなしかい	5月6月8月9月	中止
年長児の読書感想画展	7月	中止
小中学生の読書感想文・感想画コンクール	8月～12月	中止
ビブリオバトルのタベ	通年	中止

10. 令和3年度 交付金事業

アイヌ政策推進交付金「アイヌ文献収集事業」

知里幸恵・知里真志保・金成マツの出生地である登別市の図書館として、市民やアイヌ文化の研究者等に対して魅力ある文献資料等を提供するため、古書や電子書籍を含めた資料の収集を行った。

〔事業費〕 927,000 円 〔実績額〕 決算額：926,323 円 （うち交付金 741,000）

（内訳）

新刊購入数	63冊(204,191円)
古書購入数	54冊(551,870円)
電子書籍購入数	28冊(170,262円)
計	145冊(926,323円)

【参考】「アイヌ文献収集事業」事業結果（令和元年度～令和3年度の3年間）

	実績額	新刊本	新古本	古書	電子書籍	計（冊）
令和元年度	975,602	8	47	158	0	213
令和2年度	975,378	64	0	73	54	191
令和3年度	926,323	63	0	54	28	145
計	2,877,303	135	47	285	82	549

1 1. 主要指標 (過去10年間)

対象年度		2 4	2 5	2 6	2 7	2 8	2 9	30	31/令和元	2	3	備考
西暦		2012	2013	2014	2015	2016	2017	2018	2019	2120	2121	
人 口	人	50,985	50,613	50,255	49,630	49,090	48,519	47,931	47,176	46,401	45,656	年度末住民登録人口
開館日数 (本館)	日	276	275	277	278	276	276	274	251	251	228	
こぐま号巡回日数	日	222	225	226	225	223	223	224	206	205	183	
登録者数(個人)	人	20,231	21,081	22,073	23,059	27,970	24,794	25,562	26,072	26,686	26,642	年度末個人登録者数
登録率	%	39.68%	41.65%	43.92%	46.46%	56.98%	51.10%	53.33%	55.27%	57.51%	58.35%	登録者数(個人)÷人口
有効登録者数(個人)	人	6,587	6,254	5,386	5,371	5,233	4,936	4,779	4,855	3,828	3,825	年度内の一年間に図書館の資料を借りた実人数(市民のみ個人)
有効登録者登録率	%	12.92%	12.36%	10.72%	10.82%	10.66%	10.17%	9.97%	10.29%	8.25%	8.38%	有効登録者数(個人)÷人口
貸出冊数	冊	236,070	234,993	227,228	239,977	218,954	203,612	192,264	166,503	145,795	140,289	全利用区分の合計(団体含)
一日平均貸出冊数	冊	855	855	820	863	793	738	702	663	581	615	貸出点数÷開館日数(本館)
(個人貸出冊数のみ)	冊	221,127	216,172	211,669	220,161	209,581	193,218	182,320	155,860	136,880	131,006	相互貸借含む
貸出密度	冊	4.63	4.64	4.52	4.84	4.46	4.20	4.01	3.53	3.14	3.07	貸出数÷人口
利用者数	人	64,310	62,924	61,233	63,889	59,149	55,471	54,078	46,873	37,304	35,749	個人・団体等の総計
予約件数	件	21,780	24,133	22,086	24,216	22,726	23,730	24,063	20,695	22,329	15,751	予約・リクエスト件数 全区分計
蔵書冊数	冊	166,330	170,225	173,732	158,592	157,493	160,684	163,043	163,781	164,994	162,549	雑誌・AV資料(電子図書含まず)
(図書のみ)	冊	161,136	164,986	167,832	152,239	150,635	153,493	155,669	155,947	157,214	155,342	図書のみ
一人当たり蔵書冊数	冊	3.26	3.36	3.46	3.20	3.21	3.31	3.40	3.47	3.56	3.56	蔵書数÷人口
蔵書回転率	回	1.42	1.38	1.31	1.51	1.39	1.27	1.18	1.02	0.88	0.86	貸出数÷蔵書数
資料費	円	8,920,000	9,295,000	9,473,000	9,137,000	9,085,000	9,085,000	9,142,000	9,090,000	10,264,000	9,399,000	当初予算額
一人当たり資料費	円	174.95	183.65	188.50	184.10	185.07	187.25	190.73	192.68	221.20	205.87	資料費÷人口
年間受入図書冊数	冊	5,601	5,554	5,607	5,121	5,086	5,328	5,052	5,064	4,808	4,749	雑誌・AV資料含まず
(購入図書のみ)	冊	5,369	5,357	5,335	4,884	4,781	4,969	4,866	4,689	4,505	4,524	寄贈等含まず
図書館費予算額	円	31,440,000	25,731,000	31,199,000	31,502,000	29,971,000	45,103,000	24,894,000	27,973,000	29,862,000	28,966,000	当初予算額
一般会計予算 (千円)	千円	19,411,000	19,075,000	20,192,000	20,220,000	21,010,000	20,030,000	20,965,000	22,120,000	21,825,000	21,732,000	当初予算額
図書館費割合	%	0.162%	0.135%	0.155%	0.156%	0.143%	0.225%	0.119%	0.126%	0.137%	0.133%	一般会計予算に占める図書館費の割合(当初予算)

6

平成23年度は年度途中での図書館システム変更により統計項目と集計基準の変更あり。【※】は整合性のある通年数値の算出不可。

有効登録者数とは年度内に図書館を利用した実人数を指す。(日図協『公共図書館調査票記入要項』)利用者カード更新の有無とは関係ない。

1 2. 年度別貸出冊数 (過去5年間)

区分 \ 年度	平成 2 9	3 0	3 1/ 令和元	2	3
本 館	119,771	113,702	96,222	89,827	84,238
移動図書館車	20,131	18,893	18,129	15,230	12,303
アーニス分館	16,551	17,804	15,578	10,998	12,661
鷲別配本所	32,581	28,588	22,901	17,814	16,555
登別配本所	3,541	2,877	2,681	2,537	2,468
登別温泉配本所	703	456	349	474	-
デジタル分館					2,763
個人貸出小計	193,218	182,320	155,860	136,880	131,006
団 体 貸 出	10,394	9,944	10,643	8,915	9,283
合 計	203,612	192,264	166,503	145,795	140,289

※「団体貸出」以外は個人貸出と相互貸借の合計。

※登別温泉配本所は令和2年度末で廃止。

※令和3年度より「デジタル分館」の貸出冊数を集計。

1 3. 年度別利用者数 (過去5年間)

区分 \ 年度	平成 2 9	3 0	3 1/ 令和元	2	3
本 館	27,694	27,079	23,140	20,213	19,507
移動図書館車	8,297	8,112	7,811	6,778	5,488
アーニス分館	8,600	8,752	7,054	3,259	4,500
鷲別配本所	8,791	8,177	6,926	5,566	5,062
登別配本所	1,100	967	905	804	744
登別温泉配本所	223	157	132	130	-
団 体 貸 出	766	834	905	554	448
デジタル分館					-
合 計	55,471	54,078	46,873	37,304	35,749

※「団体貸出」以外は個人貸出と相互貸借の合計。

※「デジタル分館」の利用者数は実数以外集計不能なため計上不可。

1 4. 年度別相互貸借冊数 (過去5年間)

区分 \ 年度	平成 2 9	3 0	3 1/ 令和元	2	3
貸出冊数	138	114	46	163	142
借受冊数	1,600	1,638	1,135	1,456	1,324
合 計	1,738	1,752	1,181	1,619	1,466

※室蘭市・伊達市の図書館資料は相互貸借に含まず。

15. 令和3年度利用統計 (1) 本館 ①

月		4月	5月	6月	7月	8月	9月	10月	11月	12月	1月	2月	3月	計	
開館日数		24	12	7	24	21	0	26	23	23	22	21	25	228	
貸出冊数	個人	7,890	6,121	3,637	7,728	7,913	1,470	8,911	7,975	7,919	8,235	8,028	8,331	84,158	
	登録限定利用者	32	12	0	13	20	0	0	3	0	0	0	0	80	
		内、児童のみ			内、市内在住のみ			内、市内在住の児童のみ							
	団体	734	667	632	898	763	793	819	857	569	755	469	783	8,739	
	相互・他	25	7	10	15	14	5	20	8	3	11	2	22	142	
	合計	8,649	6,795	4,279	8,641	8,690	2,268	9,750	8,840	8,491	9,001	8,499	9,136	93,119	
利用者数	個人	1,879	1,494	870	1,801	1,795	491	2,043	1,878	1,761	1,887	1,666	1,846	19,411	
	団体	42	24	29	35	36	30	38	43	50	36	29	39	431	
	相互	7	6	8	6	8	5	11	7	3	6	2	8	77	
	登録限定利用者等	8	3	0	5	2	0	0	1	0	0	0	0	19	
	合計	1,936	1,527	907	1,847	1,841	526	2,092	1,929	1,814	1,929	1,697	1,893	19,938	
資料別 貸出冊数 (全資格 合計)	一般書	4,124	3,336	1,955	4,049	3,996	895	4,721	4,051	4,114	4,165	3,993	4,214	43,613	
	大活字本	4	0	2	5	4	0	1	4	0	5	1	5	31	
	児童書	3,913	3,040	1,976	4,075	4,199	1,256	4,273	4,186	3,733	4,191	3,862	4,241	42,945	
	紙芝居	16	4	8	17	14	6	26	17	30	20	15	15	188	
	大型絵本	9	2	2	2	0	0	2	3	9	5	2	6	42	
	郷土資料	163	100	91	136	102	32	142	111	122	106	150	129	1,384	
	参考資料	3	5	0	4	4	1	2	7	4	5	4	3	42	
	雑誌	438	317	241	359	389	75	575	458	473	499	468	516	4,808	
	AV資料														0
	ハンディ他	11	3	4	7	2	3	9	5	6	5	4	7	66	
	パソコン利用	未集計													
	合計	8,681	6,807	4,279	8,654	8,710	2,268	9,751	8,842	8,491	9,001	8,499	9,136	93,119	

二

(1) 本館 ②

登録人数 (年度末)	個人	19,961	利用人数 (2021. 4. 1 ~2022. 3. 31)				個人		有効登録者数 ('21年度の1年間に図書館の資料を借りた実人数)				個人	2,928	有効登録者数 のうち市内在住者 (住所未設定除く)				個人	2,734
	団体	631					団体						団体	105					団体	76
	合計	20,592					合計	0					合計	3,033					合計	2,810
	内、児童のみ	2,694					内、児童のみ						内、児童のみ	1,247					内、児童のみ	1,212
月		4月	5月	6月	7月	8月	9月	10月	11月	12月	1月	2月	3月	計						
登録者数	新規	82	65	11	32	47	7	14	10	10	15	39	53	385						
	再発行	3	2	3	3	2	0	6	5	3	5	1	10	43						
	合計	85	67	14	35	49	7	20	15	13	20	40	63	428						
手段別 予約冊数 (受取館) (全資格)	窓口	839	803	1,034	896	895	1,058	985	775	808	766	762	924	10,545						
	館内OPAC	18	7	7	11	16		26	10	26	11	13	15	160						
	WebOPAC	433	495	166	350	267	10	414	417	343	377	366	354	3,992						
	合計	1,290	1,305	1,207	1,257	1,178	1,068	1,425	1,202	1,177	1,154	1,141	1,293	14,697						
相互貸借 冊数	借受													1,324						
	貸出													142						
	合計	0	0	0	0	0	0	0	0	0	0	0	0	1,466						
一日平均 貸出冊数	個人	328.8	510.1	519.6	322.0	376.8		342.7	346.7	344.3	374.3	382.3	333.2	369.1						
	団体	30.6	55.6	90.3	37.4	36.3		31.5	37.3	24.7	34.3	22.3	31.3	38.3						
	相互	1.0	0.6	1.4	0.6	0.7		0.8	0.3	0.1	0.5	0.1	0.9	0.6						
	計	360.4	566.3	611.3	360.0	413.8		375.0	384.3	369.2	409.1	404.7	365.4	408.4						
一日平均 利用者数	個人	78.3	124.5	124.3	75.0	85.5		78.6	81.7	76.6	85.8	79.3	73.8	85.1						
	団体	1.8	2.0	4.1	1.5	1.7		1.5	1.9	2.2	1.6	1.4	1.6	1.9						
	相互	0.3	0.5	1.1	0.3	0.4		0.4	0.3	0.1	0.3	0.1	0.3	0.3						
	計	80.7	127.3	129.6	77.0	87.7		80.5	83.9	78.9	87.7	80.8	75.7	87.4						

(2) 移動図書館車「こぐま号」 ①

月		4月	5月	6月	7月	8月	9月	10月	11月	12月	1月	2月	3月	計
開館日数		20	9	5	18	18	0	20	18	20	18	18	19	183
貸出冊数	個人	1,259	716	263	1,481	1,091	210	1,508	1,292	1,021	1,038	1,255	1,157	12,291
	登別限定利用者	0	1	1	1	0	0	2	2	2	1	1	1	12
		内、児童のみ			内、市内在住のみ			内、市内在住の児童のみ						
	団体	60	30	30	30	30	0	60	30	30	30	60	3	393
	相互・他													0
	合計	1,319	746	293	1,511	1,121	210	1,568	1,322	1,051	1,068	1,315	1,160	12,696
利用者数	個人	455	224	156	755	411	56	765	651	418	435	645	505	5,476
	団体	2	1	1	1	1	0	2	1	1	1	2	1	14
	相互													0
	登別限定利用者	0	1	1	1	0	0	2	2	2	1	1	1	12
	合計	457	226	158	757	412	56	769	654	421	437	648	507	5,502
資料別 貸出冊数 (全資格 合計)	一般書	733	444	106	618	664	184	645	552	610	562	539	652	6,309
	大活字本	24	13	0	23	23	20	34	12	39	24	26	20	258
	児童書	544	289	188	827	426	1	875	734	394	472	727	468	5,945
	紙芝居	0	0	0	6	0	0	4	10	0	0	13	6	39
	大型絵本													0
	郷土資料	6	1	0	2	2	0	2	1	1	0	1	0	16
	参考資料													0
	雑誌	12	0	0	36	6	5	10	15	9	11	10	15	129
	AV資料													0
	ハンディ他													0
	パソコン利用													0
	合計	1,319	747	294	1,512	1,121	210	1,570	1,324	1,053	1,069	1,316	1,161	12,696

(2) 移動図書館車「こぐま号」 ②

登録人数 (年度末)	個人	863	利用人数 (2021. 4. 1 ~2022. 3. 31)				個人		有効登録者数 (' 21年度の1年間 に図書館の資料を 借りた実人数)				個人	120	有効登録者数 のうち市内在住者 (住所未設定除く)				個人	114
	団体	2					団体						団体	1					団体	1
	合計	865					合計	0					合計	121					合計	115
	内、児童のみ	21					内、児童のみ						内、児童のみ	9					内、児童のみ	9
月		4月	5月	6月	7月	8月	9月	10月	11月	12月	1月	2月	3月	計						
登録者数	新規	2	1	0	0	1	0	0	0	0	0	0	1	5						
	再発行	0	0	0	0	0	0	0	0	0	1	1	0	2						
	合計	2	1	0	0	1	0	0	0	0	1	1	1	7						
手段別 予約冊数 (受取館) (全資格)	窓口	225	135	72	214	238	106	163	170	194	183	185	183	2,068						
	館内OPAC													0						
	WebOPAC	28	20	16	28	26		31	31	28	23	30	17	278						
	合計	253	155	88	242	264	106	194	201	222	206	215	200	2,346						
相互貸借 冊数	借受													0						
	貸出													0						
	合計	0	0	0	0	0	0	0	0	0	0	0	0	0						
一日平均 貸出冊数	個人	63.0	79.6	52.6	82.3	60.6		75.4	71.8	51.1	57.7	69.7		67.2						
	団体	3.0	3.3	6.0	1.7	1.7		3.0	1.7	1.5	1.7	3.3		2.1						
	相互	0.0	0.0	0.0	0.0	0.0		0.0	0.0	0.0	0.0	0.0		0.0						
	計	66.0	82.9	58.6	83.9	62.3		78.4	73.4	52.6	59.3	73.1	0.0	69.4						
一日平均 利用者数	個人	22.8	24.9	31.2	41.9	22.8		38.3	36.2	20.9	24.2	35.8		29.9						
	団体	0.1	0.1	0.2	0.1	0.1		0.1	0.1	0.1	0.1	0.1		0.1						
	相互	0.0	0.0	0.0	0.0	0.0		0.0	0.0	0.0	0.0	0.0		0.0						
	計	22.9	25.1	31.6	42.1	22.9		38.5	36.3	21.1	24.3	36.0	0.0	30.1						

(3) アーニス分館 ①

月		4月	5月	6月	7月	8月	9月	10月	11月	12月	1月	2月	3月	計
開館日数		24	13	8	25	22	0	26	25	23	23	23	25	237
貸出冊数	個人	1,056	726	479	1,068	1,111	15	1,421	1,259	1,177	1,374	1,331	1,631	12,648
	登別限定利用者	0	0	0	0	0	0	0	0	0	6	7	0	13
		内、児童のみ			内、市内在住のみ			内、市内在住の児童のみ						
	団体	0	0	3	0	0	0	0	4	2	0	0	0	9
	相互・他													0
	合計	1,056	726	482	1,068	1,111	15	1,421	1,263	1,179	1,374	1,331	1,631	12,670
利用者数	個人	314	205	171	433	411	14	503	465	457	488	468	569	4,498
	団体	0	0	1	0	0	0	0	1	1	0	0	0	3
	相互													0
	登別限定利用者	0	0	0	0	0	0	0	0	0	1	1	0	2
	合計	314	205	172	433	411	14	503	466	458	489	469	569	4,503
資料別 貸出冊数 (全資格 合計)	一般書	758	542	279	602	593	10	868	750	718	742	874	1,000	7,736
	大活字本	11	10	1	0	2	0	2	3	6	13	19	28	95
	児童書	169	106	96	199	250	1	202	272	206	365	197	286	2,349
	紙芝居	5	0	2	6	1	0	1	2	3	5	3	2	30
	大型絵本													0
	郷土資料	3	3	1	6	4	1	14	14	7	13	17	23	106
	参考資料	0	1	2	2	0	0	1	3	1	1	0	1	12
	雑誌	110	64	48	97	98	3	177	100	103	109	105	137	1,151
	AV資料	0	0	0	0	0	0	0	3	5	2	3	4	17
	ハンディ他					1								1
	パソコン利用	0	0	53	156	162	0	156	116	130	130	120	150	1,173
	合計	1,056	726	482	1,068	1,111	15	1,421	1,263	1,179	1,380	1,338	1,631	12,670

(3) アーニス分館 ②

登録人数 (年度末)	個人	2,782	利用人数 (2021.4.1 ~2022.3.31)				個人		有効登録者数 ('21年度の1年間に図書館の資料を借りた実人数)				個人	288	有効登録者数 のうち市内在住者 (住所未設定除く)				個人	259
	団体	1					団体						団体	1					団体	1
	合計	2,783					合計	0					合計	289					合計	260
	内、児童のみ	82					内、児童のみ						内、児童のみ	46					内、児童のみ	45
月		4月	5月	6月	7月	8月	9月	10月	11月	12月	1月	2月	3月	計						
登録者数	新規	8	0	4	7	3	0	7	4	3	6	3	14	59						
	再発行	0	0	0	0	0	0	0	1	0	0	2	0	3						
	合計	8	0	4	7	3	0	7	5	3	6	5	14	62						
手段別 予約冊数 (受取館) (全資格)	窓口	69	47	47	93	60	29	169	113	78	111	111	94	1,021						
	館内OPAC													0						
	WebOPAC	70	50	14	42	60		93	65	57	81	101	102	735						
	合計	139	97	61	135	120	29	262	178	135	192	212	196	1,756						
相互貸借 冊数	借受													0						
	貸出													0						
	合計	0	0	0	0	0	0	0	0	0	0	0	0	0						
一日平均 貸出冊数	個人	44.0	55.8	59.9	42.7	50.5		54.7	50.4	51.2	59.7	57.9		53.4						
	団体	0.0	0.0	0.4	0.0	0.0		0.0	0.2	0.1	0.0	0.0		0.0						
	相互	0.0	0.0	0.0	0.0	0.0		0.0	0.0	0.0	0.0	0.0		0.0						
	計	44.0	55.8	60.3	42.7	50.5		54.7	50.5	51.3	59.7	57.9	0.0	53.5						
一日平均 利用者数	個人	13.1	15.8	21.4	17.3	18.7		19.3	18.6	19.9	21.2	20.3		19.0						
	団体	0.0	0.0	0.1	0.0	0.0		0.0	0.0	0.0	0.0	0.0		0.0						
	相互	0.0	0.0	0.0	0.0	0.0		0.0	0.0	0.0	0.0	0.0		0.0						
	計	13.1	15.8	21.5	17.3	18.7		19.3	18.6	19.9	21.3	20.4	0.0	19.0						

(4) 驚別配本所 ①

月		4月	5月	6月	7月	8月	9月	10月	11月	12月	1月	2月	3月	計	
開館日数		30	15	10	30	26	0	30	29	28	28	28	31	285	
貸出冊数	個人	1,650	897	675	1,685	1,569	14	1,768	1,545	1,656	1,575	1,607	1,914	16,555	
	登録限定利用者													0	
		内、児童のみ			内、市内在住のみ			内、市内在住の児童のみ							
	団体													0	
	相互・他													0	
	合計	1,650	897	675	1,685	1,569	14	1,768	1,545	1,656	1,575	1,607	1,914	16,555	
利用者数	個人	538	279	193	511	487	11	529	474	507	506	496	531	5,062	
	団体													0	
	相互													0	
	登録限定利用者													0	
	合計	538	279	193	511	487	11	529	474	507	506	496	531	5,062	
資料別 貸出冊数 (全資格 合計)	一般書	1,249	698	500	1,208	1,167	14	1,357	1,153	1,120	1,188	1,152	1,371	12,177	
	大活字本	0	0	0	1	0	0	0	0	0	2	1	1	5	
	児童書	382	177	167	444	382	0	383	365	500	360	436	528	4,124	
	紙芝居	3	5	2	3	5	0	7	4	6	2	2	1	40	
	大型絵本													0	
	郷土資料	4	2	2	9	2	0	8	3	10	6	6	5	57	
	参考資料	0	0	0	0	0	0	0	0	1	0	0	0	1	
	雑誌	12	15	4	20	13	0	13	15	19	17	10	8	146	
	AV資料														0
	ハンディ他	0	0	0	0	0	0	0	5	0	0	0	0	5	
	パソコン利用	未集計													
	合計	1,650	897	675	1,685	1,569	14	1,768	1,545	1,656	1,575	1,607	1,914	16,555	

(4) 驚別配本所 ②

登録人数 (年度末)	個人	2,626	利用人数 (2021.4.1 ~2022.3.31)				個人		有効登録者数 ('21年度の1年間に図書館の資料を借りた実人数)				個人	370	有効登録者数 のうち市内在住者 (住所未設定除く)				個人	327
	団体	1					団体						団体	0					団体	0
	合計	2,627					合計	0					合計	370					合計	327
	内、児童のみ	95					内、児童のみ						内、児童のみ	39					内、児童のみ	37
月		4月	5月	6月	7月	8月	9月	10月	11月	12月	1月	2月	3月	計						
登録者数	新規	3	3	2	4	3	0	4	1	2	2	4	2	30						
	再発行	0	0	0	0	0	0	2	0	0	0	1	1	4						
	合計	3	3	2	4	3	0	6	1	2	2	5	3	34						
手段別 予約冊数 (受取館) (全資格)	窓口	195	98	102	191	167	9	220	186	153	197	186	245	1,949						
	館内OPAC													0						
	WebOPAC	198	88	80	173	149	6	203	173	174	163	164	201	1,772						
	合計	393	186	182	364	316	15	423	359	327	360	350	446	3,721						
相互貸借 冊数	借受													0						
	貸出													0						
	合計	0	0	0	0	0	0	0	0	0	0	0	0	0						
一日平均 貸出冊数	個人	55.0	59.8	67.5	56.2	60.3		58.9	53.3	59.1	56.3	57.4		58.1						
	団体	0.0	0.0	0.0	0.0	0.0		0.0	0.0	0.0	0.0	0.0		0.0						
	相互	0.0	0.0	0.0	0.0	0.0		0.0	0.0	0.0	0.0	0.0		0.0						
	計	55.0	59.8	67.5	56.2	60.3		58.9	53.3	59.1	56.3	57.4	0.0	58.1						
一日平均 利用者数	個人	17.9	18.6	19.3	17.0	18.7		17.6	16.3	18.1	18.1	17.7		17.8						
	団体	0.0	0.0	0.0	0.0	0.0		0.0	0.0	0.0	0.0	0.0		0.0						
	相互	0.0	0.0	0.0	0.0	0.0		0.0	0.0	0.0	0.0	0.0		0.0						
	計	17.9	18.6	19.3	17.0	18.7		17.6	16.3	18.1	18.1	17.7	0.0	17.8						

(5) 登別配本所 ①

		月	4月	5月	6月	7月	8月	9月	10月	11月	12月	1月	2月	3月	計
開館日数			30	15	10	31	26	0	31	30	28	28	28	31	288
貸出冊数	個人		252	110	91	227	263	1	296	232	219	277	226	292	2,486
	登録限定利用者														0
			内、児童のみ				内、市内在住のみ				内、市内在住の児童のみ				
	団体														0
	相互・他														0
	合計		252	110	91	227	263	1	296	232	219	277	226	292	2,486
利用者数	個人		78	41	23	63	77	1	84	76	68	77	72	84	744
	団体														0
	相互														0
	登録限定利用者														0
	合計		78	41	23	63	77	1	84	76	68	77	72	84	744
資料別 貸出冊数 (全資格 合計)	一般書		172	86	77	176	161	1	204	177	171	219	164	211	1,819
	大活字本		0	0	1	0	0	0	0	0	0	0	0	0	1
	児童書		77	21	13	46	98	0	88	46	43	57	57	78	624
	紙芝居		0	1	0	5	0	0	2	4	1	0	1	2	16
	大型絵本														0
	郷土資料		2	2	0	0	3	0	1	1	2	1	3	0	15
	参考資料														0
	雑誌		1	0	0	0	1	0	1	4	2	0	1	1	11
	AV資料														0
	ハンディ他														0
	パソコン利用		未集計												
	合計		252	110	91	227	263	1	296	232	219	277	226	292	2,486

(5) 登別配本所 ②

登録人数 (年度末)	個人	410	利用人数 (2021. 4. 1 ~2022. 3. 31)				個人		有効登録者数 ('21年度の1年間に図書館の資料を 借りた実人数)				個人	63	有効登録者数 のうち市内在住者 (住所未設定除く)				個人	61
	団体	0					団体						団体	0					団体	0
	合計	410					合計	0					合計	63					合計	61
	内、児童のみ	1					内、児童のみ						内、児童のみ	0					内、児童のみ	0
月		4月	5月	6月	7月	8月	9月	10月	11月	12月	1月	2月	3月	計						
登録者数	新規	1	0	0	0	1	1	0	0	1	1	1	2	8						
	再発行	0	0	0	1	0	0	0	0	0	0	0	0	1						
	合計	1	0	0	1	1	1	0	0	1	1	1	2	9						
手段別 予約冊数 (受取館) (全資格)	窓口				4					1				5						
	館内OPAC													0						
	WebOPAC	22	8	19	28	56	5	42	36	25	37	30	33	341						
	合計	22	8	19	32	56	5	42	36	26	37	30	33	346						
相互貸借 冊数	借受													0						
	貸出													0						
	合計	0	0	0	0	0	0	0	0	0	0	0	0	0						
一日平均 貸出冊数	個人	8.4	7.3	9.1	7.3	10.1		9.5	7.7	7.8	9.9	8.1		8.6						
	団体	0.0	0.0	0.0	0.0	0.0		0.0	0.0	0.0	0.0	0.0		0.0						
	相互	0.0	0.0	0.0	0.0	0.0		0.0	0.0	0.0	0.0	0.0		0.0						
	計	8.4	7.3	9.1	7.3	10.1		9.5	7.7	7.8	9.9	8.1	0.0	8.6						
一日平均 利用者数	個人	2.6	2.7	2.3	2.0	3.0		2.7	2.5	2.4	2.8	2.6		2.6						
	団体	0.0	0.0	0.0	0.0	0.0		0.0	0.0	0.0	0.0	0.0		0.0						
	相互	0.0	0.0	0.0	0.0	0.0		0.0	0.0	0.0	0.0	0.0		0.0						
	計	2.6	2.7	2.3	2.0	3.0		2.7	2.5	2.4	2.8	2.6	0.0	2.6						

(6) サービスポイント (配本所) 小計 ①

月		4月	5月	6月	7月	8月	9月	10月	11月	12月	1月	2月	3月	計
開館日数		60	30	20	61	52	0	61	59	56	56	56	62	573
貸出冊数	個人	1,902	1,007	766	1,912	1,832	15	2,064	1,777	1,875	1,852	1,833	2,206	19,041
	登別限定利用者	0	0	0	0	0	0	0	0	0	0	0	0	0
		内、児童のみ			0	内、市内在住のみ			0	内、市内在住の児童のみ			0	
	団体	0	0	0	0	0	0	0	0	0	0	0	0	0
	相互	0	0	0	0	0	0	0	0	0	0	0	0	0
	合計	1,902	1,007	766	1,912	1,832	15	2,064	1,777	1,875	1,852	1,833	2,206	19,041
利用者数	個人	616	320	216	574	564	12	613	550	575	583	568	615	5,806
	団体	0	0	0	0	0	0	0	0	0	0	0	0	0
	相互	0	0	0	0	0	0	0	0	0	0	0	0	0
	登別限定利用者	0	0	0	0	0	0	0	0	0	0	0	0	0
	合計	616	320	216	574	564	12	613	550	575	583	568	615	5,806
資料別 貸出冊数 (全資格 合計)	一般書	1,421	784	577	1,384	1,328	15	1,561	1,330	1,291	1,407	1,316	1,582	13,996
	大活字本	0	0	1	1	0	0	0	0	0	2	1	1	6
	児童書	459	198	180	490	480	0	471	411	543	417	493	606	4,748
	紙芝居	3	6	2	8	5	0	9	8	7	2	3	3	56
	大型絵本	0	0	0	0	0	0	0	0	0	0	0	0	0
	郷土資料	6	4	2	9	5	0	9	4	12	7	9	5	72
	参考資料	0	0	0	0	0	0	0	0	1	0	0	0	1
	雑誌	13	15	4	20	14	0	14	19	21	17	11	9	157
	AV資料	0	0	0	0	0	0	0	0	0	0	0	0	0
	ハンディ他	0	0	0	0	0	0	0	5	0	0	0	0	5
	合計	1,902	1,007	766	1,912	1,832	15	2,064	1,777	1,875	1,852	1,833	2,206	19,041

(6) サービスポイント (配本所) 小計 ②

登録人数 (年度末)	個人	3,036	利用人数 (2021. 4. 1 ~2022. 3. 31)				個人	0	有効登録者数 ('21年度の1年間 に図書館の資料を 借りた実人数)	個人	433	有効登録者数 のうち市内在住者 (住所未設定除く)			個人	388
	団体	1					団体	0		団体	0				団体	0
	合計	3,037					合計	0		合計	433				合計	388
	内、児童のみ	96					内、児童のみ	0		内、児童のみ	39				内、児童のみ	37
月		4月	5月	6月	7月	8月	9月	10月	11月	12月	1月	2月	3月	計		
登録者数	新規	4	3	2	4	4	1	4	1	3	3	5	4	38		
	再発行	0	0	0	1	0	0	2	0	0	0	1	1	5		
	合計	4	3	2	5	4	1	6	1	3	3	6	5	43		
手段別 予約冊数 (受取館) (全資格)	窓口	195	98	102	195	167	9	220	186	154	197	186	245	1,954		
	館内OPAC	0	0	0	0	0	0	0	0	0	0	0	0	0		
	WebOPAC	220	96	99	201	205	11	245	209	199	200	194	234	2,113		
	合計	415	194	201	396	372	20	465	395	353	397	380	479	4,067		
相互貸借 冊数	借受	0	0	0	0	0	0	0	0	0	0	0	0	0		
	貸出	0	0	0	0	0	0	0	0	0	0	0	0	0		
	合計	0	0	0	0	0	0	0	0	0	0	0	0	0		
一日平均 貸出冊数	個人	31.7	33.6	38.3	31.3	35.2		33.8	30.1	33.5	33.1	32.7		33.2		
	団体	0.0	0.0	0.0	0.0	0.0		0.0	0.0	0.0	0.0	0.0		0.0		
	相互	0.0	0.0	0.0	0.0	0.0		0.0	0.0	0.0	0.0	0.0		0.0		
	計	31.7	33.6	38.3	31.3	35.2		33.8	30.1	33.5	33.1	32.7	0.0	33.2		
一日平均 利用者数	個人	10.3	10.7	10.8	9.4	10.8		10.0	9.3	10.3	10.4	10.1		10.1		
	団体	0.0	0.0	0.0	0.0	0.0		0.0	0.0	0.0	0.0	0.0		0.0		
	相互	0.0	0.0	0.0	0.0	0.0		0.0	0.0	0.0	0.0	0.0		0.0		
	計	10.3	10.7	10.8	9.4	10.8		10.0	9.3	10.3	10.4	10.1	0.0	10.1		

(7) 全館合計 ①

		月	4月	5月	6月	7月	8月	9月	10月	11月	12月	1月	2月	3月	計
開館日数			128	64	40	128	113	0	133	125	122	119	118	131	1,221
貸出冊数	個人		12,107	8,570	5,145	12,189	11,947	1,710	13,904	12,303	11,992	12,499	12,447	13,325	128,138
	登録限定利用者		32	13	1	14	20	0	2	5	2	7	8	1	105
			内、児童のみ			0	内、市内在住のみ			0	内、市内在住の児童のみ			0	
	団体		794	697	665	928	793	793	879	891	601	785	529	786	9,141
	相互		25	7	10	15	14	5	20	8	3	11	2	22	142
	合計		12,926	9,274	5,820	13,132	12,754	2,508	14,803	13,202	12,596	13,295	12,978	14,133	137,526
利用者数	個人		3,264	2,243	1,413	3,563	3,181	573	3,924	3,544	3,211	3,393	3,347	3,535	35,191
	団体		44	25	31	36	37	30	40	45	52	37	31	40	448
	相互		7	6	8	6	8	5	11	7	3	6	2	8	77
	登録限定利用者		8	4	1	6	2	0	2	3	2	2	2	1	33
	合計		3,323	2,278	1,453	3,611	3,228	608	3,977	3,599	3,268	3,438	3,382	3,584	35,749
資料別 貸出冊数 (全資格 合計)	一般書		7,036	5,106	2,917	6,653	6,581	1,104	7,795	6,683	6,733	6,876	6,722	7,448	71,654
	大活字本		39	23	4	29	29	20	37	19	45	44	47	54	390
	児童書		5,085	3,633	2,440	5,591	5,355	1,258	5,821	5,603	4,876	5,445	5,279	5,601	55,987
	紙芝居		24	10	12	37	20	6	40	37	40	27	34	26	313
	大型絵本		9	2	2	2	0	0	2	3	9	5	2	6	42
	郷土資料		178	108	94	153	113	33	167	130	142	126	177	157	1,578
	参考資料		3	6	2	6	4	1	3	10	6	6	4	4	55
	雑誌		573	396	293	512	507	83	776	592	606	636	594	677	6,245
	AV資料		0	0	0	0	0	0	0	3	5	2	3	4	17
	ハンディ他		11	3	4	7	3	3	9	10	6	5	4	7	72
	パソコン利用		0	0	53	156	162	0	156	116	130	130	120	150	1,173
	合計		12,958	9,287	5,821	13,146	12,774	2,508	14,806	13,206	12,598	13,302	12,986	14,134	137,526

(7) 全館合計 ②

登録人数 (年度末)	個人	26,642	利用人数 (2021.4.1 ~2022.3.31)				個人	0	有効登録者数 ('21年度の1年間に図書館の資料を借りた実人数)	個人	3,769	有効登録者数 のうち市内在住者 (住所未設定除く)				個人	3,495
	団体	635					団体	0		団体	107					団体	78
	合計	27,277					合計	0		合計	3,876					合計	3,573
	内、児童のみ	2,893					内、児童のみ	0		内、児童のみ	1,341					内、児童のみ	1,303
月		4月	5月	6月	7月	8月	9月	10月	11月	12月	1月	2月	3月	計			
登録者数	新規	96	69	17	43	55	8	25	15	16	24	47	72	487			
	再発行	3	2	3	4	2	0	8	6	3	6	5	11	53			
	合計	99	71	20	47	57	8	33	21	19	30	52	83	540			
手段別 予約冊数 (受取館) (全資格)	窓口	1,328	1,083	1,255	1,398	1,360	1,202	1,537	1,244	1,234	1,257	1,244	1,446	15,588			
	館内OPAC	18	7	7	11	16	0	26	10	26	11	13	15	160			
	WebOPAC	751	661	295	621	558	21	783	722	627	681	691	707	7,118			
	合計	2,097	1,751	1,557	2,030	1,934	1,223	2,346	1,976	1,887	1,949	1,948	2,168	22,866			
資料別 相互貸借 冊数	借受	1,324				*実質貸出密度=個人貸出冊数÷有効個人登録者数						貸出密度 (一人当たり貸出数)		3/31人口	45,656		
	貸出	142										実質貸出密度*		1人当たり	3.01		
	合計	1,466										個人のみ		34.00			
一日平均 貸出冊数	個人	499.1	712.6	708.6	510.5	558.4	0.0	541.3	529.9	513.5	557.9	575.3	333.2	556.4			
	団体	33.6	58.9	96.7	39.1	38.0	0.0	34.5	39.1	26.3	36.0	25.7	31.3	40.5			
	相互	1.0	0.6	1.4	0.6	0.7	0.0	0.8	0.3	0.1	0.5	0.1	0.9	0.6			
	計	533.7	772.1	806.7	550.2	597.0	0.0	576.5	569.3	539.9	594.4	601.1	365.4	598.0			
一日平均 利用者数	個人	134.7	186.5	198.5	153.4	148.7	0.0	156.5	155.3	137.9	152.0	155.8	73.8	154.4			
	団体	1.9	2.1	4.5	1.5	1.8	0.0	1.6	2.0	2.3	1.7	1.5	1.6	2.0			
	相互	0.3	0.5	1.1	0.3	0.4	0.0	0.4	0.3	0.1	0.3	0.1	0.3	0.3			
	計	137.1	189.5	204.3	155.4	150.9	0.0	158.6	157.7	140.4	154.0	157.5	75.7	156.9			

16. 令和3年度移動図書館車『こぐま号』ステーション別利用統計

曜日	ステーション名	住所	巡回時間	貸出冊数	利用人数
第1第3 (火)	幌別西小学校	施設内貸出のみ	10:05 ~ 10:35	211	133
	コロボックルの森	施設内貸出のみ	11:00 ~ 11:30	1,040	1,040
	カトリック幼稚園	施設内貸出のみ	12:30 ~ 13:30	986	883
第1第3 (水)	若草小学校	施設内貸出のみ	10:00 ~ 10:35	250	199
	富岸青少年会館 駐車場	富岸町2丁目23	10:45 ~ 11:45	573	99
	美園町6丁目32 星さん宅向かい	美園町2丁目32	13:10 ~ 13:40	315	72
	美園町5丁目 東橋付近	美園町5丁目	13:50 ~ 14:10	33	14
	まいどどーもです 前	美園町5丁目18	14:20 ~ 14:50	231	54
	「グループホームあいあい」 向かい駐車場	美園町4丁目23	15:00 ~ 15:30	190	36
	いなほ公園 横	富岸町2丁目	15:40 ~ 16:00	100	12
第1第3 (木)	新生団地 付近	新生町2丁目7	10:15 ~ 10:45	384	88
	特別養護老人ホーム「わかくさ」駐車場	若草町2丁目11	10:55 ~ 11:30	387	75
	コープさっぽろ しがイースト店 駐車場	美園町1丁目8	11:40 ~ 12:00	139	32
	鶯別小学校	施設内貸出のみ	13:00 ~ 13:20	241	161
	若草町3丁目20 塚田さん宅前	若草町3丁目20	13:50 ~ 14:20	198	50
	武田商店 前	若草町6丁目6	14:30 ~ 15:10	633	134
	旧伊岐見商店 前	新生町5丁目5	15:20 ~ 16:00	885	158
第1第3 (金)	楡の木公園 横	栄町1丁目	10:10 ~ 10:40	313	84
	栄町1丁目広場	栄町1丁目15	10:50 ~ 11:20	29	8
	リリー文化幼稚園	施設内貸出のみ	12:30 ~ 13:00	コロナにより巡回中止	
	道宮住宅 登別西団地C棟	鶯別町5丁目1	13:45 ~ 14:15	129	19
	老人憩の家「恵和園」前	鶯別町4丁目36	14:25 ~ 14:55	97	35
	リリー文化幼稚園 前	鶯別町2丁目17	15:05 ~ 15:40	30	4
第1第3 (土)	特別養護老人ホーム「わかくさ」駐車場	若草町2丁目11	10:10 ~ 10:40	*	*
	武田商店 前	若草町6丁目6	10:50 ~ 11:20	*	*
	旧伊岐見商店 前	新生町5丁目5	11:30 ~ 12:00	*	*
	あかしや団地	若山町2丁目6	13:10 ~ 13:40	114	36
	老人憩の家「若山の家」裏	若山町2丁目43	13:50 ~ 14:30	307	74
	汐平広場	若山町3丁目27	14:40 ~ 15:05	186	54
	富浜広場	栄町4丁目8	15:15 ~ 15:35	287	52
第2第4 (火)	富浜児童館	栄町2丁目18	15:40 ~ 16:00	29	6
	富岸小学校	施設内貸出のみ	10:10 ~ 10:40	434	342
	【第2週】 幌別東保育所	施設内貸出のみ	11:00 ~ 11:30	130	129
	【第4週】 鶯別保育所	施設内貸出のみ	11:00 ~ 11:30	123	123
	幌別小学校	施設内貸出のみ	12:50 ~ 13:10	599	163
	富岸子育て広場	施設内貸出のみ	13:30 ~ 13:50	23	4
	青葉小学校	施設内貸出のみ	9:50 ~ 10:10	71	41
第2第4 (水)	【第2週】 栄町保育所	施設内貸出のみ	10:40 ~ 11:15	184	164
	【第4週】 富士保育所	施設内貸出のみ	10:40 ~ 11:00	202	171
	特定施設ケアハウス「アンデルセンの丘」	富岸町1丁目7	11:30 ~ 12:00	578	123
	富岸小学校	施設内貸出のみ	12:30 ~ 12:50	*	*
	白菊幼稚園前	桜木町2丁目5	13:55 ~ 14:25	62	24
	桜木団地6号棟 横	桜木町4丁目1	14:30 ~ 15:00	108	43
	かえで公園	新川町4丁目	15:05 ~ 15:30	130	28
第2第4 (木)	幌別西団地(62共1 横)	片倉町5丁目16	15:35 ~ 15:55	30	9
	幌別東小学校	施設内貸出のみ	10:10 ~ 10:35	104	65
	幌別東団地(ソーダ工場バス停付近)	幌別町8丁目8	10:40 ~ 11:00	10	2
	すずらん公園	千歳町6丁目	11:10 ~ 11:40	260	43
	幌別小学校	施設内貸出のみ	13:05 ~ 13:25	*	*
	登別東町1丁目14 (旧登別保育所)	登別東町1丁目14	13:45 ~ 14:15	102	34
	汐見坂バス停横	登別東町4丁目39	14:25 ~ 15:00	167	23
第2第4 (金)	登別東町団地(A棟)前	登別東町5丁目30	15:10 ~ 15:50	222	72
	登別小学校	施設内貸出のみ	10:10 ~ 10:40	124	74
	コロボックルの森	施設内貸出のみ	10:50 ~ 11:20	*	*
	登別児童館	登別東町4丁目19	11:30 ~ 12:00	21	7
	相原商店前	登別本町2丁目29	13:55 ~ 14:35	114	21
	老人憩の家「芙蓉の家」	登別本町1丁目18	14:45 ~ 15:15	110	28
第2第4 (土)	旧富浦児童館 前	富浦町1丁目52	15:30 ~ 15:50	0	0
	湯元オロフレ荘 前	カルルス町7	10:15 ~ 10:35	0	0
	禅林寺 駐車場	中登別町218	11:00 ~ 11:20	0	0
	旧登別温泉ふれあいセンター駐車場	登別温泉町58	11:30 ~ 12:10	7	4
	ファミリーマート中登別店 駐車場	中登別町170	13:10 ~ 13:30	3	1
	登別東町団地(A棟)前	登別東町5丁目30	13:45 ~ 14:05	*	*
	登別公民館 前	登別東町2丁目21	14:15 ~ 14:35	0	0
桜木広場 横	桜木町5丁目12	15:05 ~ 15:25	105	35	
	その他			1	1
合 計				12,341	5,386

*印のステーションは複数回巡回につき、統計はステーション毎に一括してまとめて記載。

17. 年齢-分類別 貸出統計表

貸出館 本館

分類	資料区分	～6才	～9才	～12才	～15才	～18才	～22才	～29才	30才～	40才～	50才～	60才～	70才～	その他	合計	%	
10 一般書																	
00	総記	計	0	0	1	2	8	1	6	41	66	97	142	169	0	533	0.633%
01	哲学	計	4	2	3	13	8	3	40	57	212	231	292	408	2	1,275	1.514%
02	歴史	計	4	3	14	15	7	8	53	103	202	203	556	1,101	1	2,272	2.697%
03	社会科学	計	11	13	12	44	26	15	43	247	489	411	940	1,109	0	3,360	3.989%
04	自然科学	計	16	8	12	33	28	15	32	130	346	352	672	887	4	2,535	3.009%
05	技術	計	27	17	42	24	13	22	101	245	662	449	858	790	1	3,251	3.859%
06	産業	計	3	0	2	4	3	2	17	47	139	91	204	246	0	758	0.900%
07	芸術	計	18	6	18	35	6	2	36	89	441	235	519	777	4	2,186	2.595%
08	言語	計	0	0	0	0	0	0	0	0	0	0	0	0	0	0	0.000%
09	文学	計	0	0	0	0	0	0	0	0	0	0	0	0	0	0	0.000%
11	絵本	計	0	0	0	0	0	0	0	0	1	0	0	0	1	0.001%	
16	その他	計	0	0	0	0	0	0	0	0	0	0	1	0	1	0.001%	
資料区分計		計	83	49	104	170	99	68	328	959	2,557	2,070	4,183	5,488	12	16,172	19.198%
15 大活字本																	
15	大活字本	計	0	0	0	0	0	0	0	0	5	14	12	0	31	0.037%	
20 児童書																	
00	総記	計	33	45	21	4	2	0	4	54	73	21	13	27	0	297	0.353%
01	哲学	計	21	60	28	9	10	0	0	30	73	12	6	15	0	264	0.313%
02	歴史	計	40	78	106	59	8	0	17	73	316	12	37	98	0	844	1.002%
03	社会科学	計	54	58	38	12	3	0	3	69	148	13	16	46	1	461	0.547%
04	自然科学	計	396	321	155	21	3	0	8	300	406	29	37	39	0	1,715	2.036%
05	技術	計	147	145	84	22	5	0	33	165	219	18	14	34	0	886	1.052%
06	産業	計	46	71	34	15	1	0	7	42	86	9	17	16	0	344	0.408%
07	芸術	計	437	435	485	79	29	0	14	323	635	146	125	86	0	2,794	3.317%
08	言語	計	15	25	33	3	2	1	7	47	115	34	49	66	0	397	0.471%
09	文学	計	491	754	552	266	72	39	239	1,664	2,740	2,790	7,196	14,567	8	31,378	37.249%
11	絵本	計	8,231	1,493	289	347	61	22	402	6,168	3,202	770	692	648	0	22,325	26.502%
13	コミック	計	0	0	2	0	0	0	0	1	0	0	0	0	0	3	0.004%
14	雑誌	計	0	0	0	0	0	0	0	0	0	0	1	0	0	1	0.001%
16	その他	計	3	3	2	0	0	0	2	1	0	0	1	0	12	0.014%	
資料区分計		計	9,914	3,488	1,829	837	196	62	734	8,937	8,015	3,854	8,203	15,643	9	61,721	73.270%
30 紙芝居																	
30	紙芝居	計	24	10	0	0	0	5	5	69	22	7	19	7	0	168	0.199%

分類	資料区分		～6才	～9才	～12才	～15才	～18才	～22才	～29才	30才～	40才～	50才～	60才～	70才～	その他	小計	
40	大型絵本	計	0	0	0	0	0	0	0	0	0	0	0	0	0	0	0.000%
50	郷土資料																
00	総記	計	0	0	0	0	0	0	0	0	0	1	0	1	0	2	0.002%
01	哲学	計	0	0	1	3	0	2	0	1	1	4	0	4	0	16	0.019%
02	歴史	計	1	4	2	2	1	5	9	17	60	46	105	266	0	518	0.615%
03	社会科学	計	0	2	0	1	0	2	1	7	11	7	35	54	0	120	0.142%
04	自然科学	計	0	5	0	0	0	4	2	8	6	13	27	39	2	106	0.126%
05	技術	計	0	1	0	0	0	1	2	3	4	6	19	17	0	53	0.063%
06	産業	計	0	1	0	0	1	4	16	14	9	18	29	47	0	139	0.165%
07	芸術	計	0	6	4	9	2	8	12	27	79	29	44	51	0	271	0.322%
08	言語	計	0	0	1	0	0	0	0	1	0	0	1	3	0	6	0.007%
09	文学	計	0	0	2	0	0	0	0	1	0	11	6	17	0	37	0.044%
11	絵本	計	1	0	0	0	0	0	0	6	3	5	7	16	0	38	0.045%
14	雑誌	計	0	0	0	2	0	0	0	0	0	0	4	14	0	20	0.024%
16	その他	計	0	0	0	0	0	0	0	0	0	0	1	6	0	7	0.008%
	資料区分計	計	2	19	10	17	4	26	42	85	173	140	278	535	2	1,333	1.582%
60	参考資料																
00	総記	計	0	0	0	0	0	0	0	0	0	0	1	0	0	1	0.001%
01	哲学	計	0	0	0	0	0	0	0	0	0	0	0	0	0	0	0.000%
02	歴史	計	0	0	0	0	0	0	0	0	1	0	0	2	0	3	0.004%
03	社会科学	計	0	0	0	0	0	0	0	0	0	0	0	4	0	4	0.005%
04	自然科学	計	0	0	0	0	0	0	0	1	1	7	8	3	0	20	0.024%
05	技術	計	0	0	0	0	0	0	0	0	1	0	0	1	0	2	0.002%
06	産業	計	0	0	0	0	0	0	0	1	0	2	1	0	0	4	0.005%
07	芸術	計	0	0	0	0	0	0	1	0	1	0	0	2	0	4	0.005%
08	言語	計	0	0	0	0	0	0	2	0	2	0	0	0	0	4	0.005%
09	文学	計	0	0	0	0	0	0	0	0	0	0	0	0	0	0	0.000%
	資料区分計	計	0	0	0	0	0	0	3	2	6	9	10	12	0	42	0.050%
70	雑誌	計	124	20	16	7	0	2	72	146	493	563	1,283	1,979	0	4,705	5.585%
90	ハンディ	計	0	0	0	0	0	0	0	0	60	0	0	5	0	65	0.077%
80	AV資料他	計	0	0	0	0	0	0	0	0	1	0	0	0	0	1	0.001%
	総合計	計	10,147	3,586	1,959	1,031	299	163	1,184	10,198	11,327	6,648	13,990	23,681	23	84,238	100.000%
	%		12.0%	4.3%	2.3%	1.2%	0.4%	0.2%	1.4%	12.1%	13.4%	7.9%	16.6%	28.1%	0.0%		

18. 年齢別登録者数

令和4年3月31日現在
(下段は市内在住者のみの実人数)

館	～6才	～9才	～12才	～15才	～18才	～22才	～29才	30才～	40才～	50才～	60才～	70才～	その他不明等	小計	団体	合計
本館	517	989	1,188	1,441	1,528	1,963	3,131	2,147	1,800	1,459	1,235	2,547	16	19,961	631	20,592
	505	946	1,134	1,388	1,448	1,918	3,017	2,009	1,630	1,303	1,121	2,402	13	18,834	527	19,361
移動図書館車	4	5	12	15	8	24	80	73	130	105	73	333	1	863	2	865
	4	5	12	15	8	23	78	67	118	92	69	323	1	815	2	817
アーニス分館	36	27	19	21	13	73	239	705	504	357	265	509	14	2,782	1	2,783
	35	26	19	15	10	50	199	594	405	274	226	417	14	2,284	1	2,285
鷺別配本所	28	22	45	46	36	82	258	260	425	335	280	797	12	2,626	1	2,627
	27	21	40	42	33	74	234	232	363	280	247	726	9	2,328	1	2,329
登別配本所	0	0	1	0	0	8	19	22	54	47	60	194	5	410	0	410
	0	0	1	0	0	7	19	22	49	44	57	188	5	392	0	392
全館合計	585	1,043	1,265	1,523	1,585	2,150	3,727	3,207	2,913	2,303	1,913	4,380	48	26,642	635	27,277
	571	998	1,206	1,460	1,499	2,072	3,547	2,924	2,565	1,993	1,720	4,056	42	24,653	531	25,184
%	2.2%	3.9%	4.8%	5.7%	6.0%	8.1%	14.0%	12.1%	11.0%	8.7%	7.2%	16.5%				
	2.3%	4.1%	4.9%	5.9%	6.1%	8.4%	14.4%	11.9%	10.4%	8.1%	7.0%	16.5%				

28

19. 年齢別有効登録者数

令和4年3月31日現在
令和3年度の1年間に図書館の資料を一度でも借りた利用者の実人数とその年齢
(下段は市内在住者のみの実人数)

館	～6才	～9才	～12才	～15才	～18才	～22才	～29才	30才～	40才～	50才～	60才～	70才～	その他不明等	小計	団体	合計
本館	455	507	285	105	53	33	59	203	279	191	272	486	0	2,928	105	3,033
	445	492	275	94	48	27	48	176	256	160	253	460	0	2,734	76	2,810
移動図書館車	4	3	2	0	0	0	0	10	20	10	15	55	1	120	1	121
	4	3	2	0	0	0	0	9	19	9	15	52	1	114	1	115
アーニス分館	27	14	5	8	0	4	11	49	60	39	23	45	3	288	1	289
	27	13	5	5	0	4	10	47	51	32	22	40	3	259	1	260
鷺別配本所	18	9	12	9	2	3	10	41	51	39	41	135	0	370	0	370
	18	9	10	7	2	2	9	37	41	32	33	127	0	327	0	327
登別配本所	0	0	0	0	0	0	4	5	6	7	14	26	1	63	0	63
	0	0	0	0	0	0	4	5	6	7	13	25	1	61	0	61
合計	504	533	304	122	55	40	84	308	416	286	365	747	5	3,769	107	3,876
	494	517	292	106	50	33	71	274	373	240	336	704	5	3,495	78	3,573
デジタル分館	2		189	11	1	1	6	25	35	20	21	14	5	330	0	330
	2		189	11	1	1	6	25	35	20	21	14	5	330	0	330
全館合計	506	533	493	133	56	41	90	333	451	306	386	761	10	4,099	107	4,206
	496	517	481	117	51	34	77	299	408	260	357	718	10	3,825	78	3,903
%	12.4%	13.0%	12.1%	3.3%	1.4%	1.0%	2.2%	8.1%	11.0%	7.5%	9.4%	18.6%				
	13.0%	13.6%	12.6%	3.1%	1.3%	0.9%	2.0%	7.8%	10.7%	6.8%	9.4%	18.8%				

20. 年齢別 貸出統計表 (冊数)

館	～6才	～9才	～12才	～15才	～18才	～22才	～29才	30才～	40才～	50才～	60才～	70才～	不明等	小計	団体等	合計
本館	10,147	3,586	1,959	1,031	299	163	1,186	10,198	11,327	6,648	13,990	23,681	23	84,238	8,881	93,119
移動図書館車	3,323	1,204	361	5	3	7	45	417	858	298	965	4,798	19	12,303	393	12,696
アーニス分館	802	183	81	161	119	131	349	1,712	2,007	2,078	1,762	3,227	49	12,661	9	12,670
鷺別配本所	977	331	207	166	37	19	111	1,172	1,954	2,116	2,408	7,057	0	16,555	0	16,555
登別配本所	26	25	4	22	0	0	179	205	358	377	199	1,071	20	2,486	0	2,486
デジタル分館	71		1,459	32	1	3	47	210	234	122	280	292	12	2,763	-	2,763
全館合計	15,346	5,329	4,071	1,417	459	323	1,917	13,914	16,738	11,639	19,604	40,126	123	131,006	9,283	140,289
%	11.7%	4.1%	3.1%	1.1%	0.4%	0.2%	1.5%	10.6%	12.8%	8.9%	15.0%	30.6%	0.1%			

自治体内 (住所不明は含まず) (冊数)

館	～6才	～9才	～12才	～15才	～18才	～22才	～29才	30才～	40才～	50才～	60才～	70才～	不明等	合計	団体等	合計
本館	9,944	3,238	1,655	798	233	104	1,053	9,609	9,682	5,744	12,794	22,110	23	76,987	8,057	85,044
移動図書館車	3,286	1,203	361	5	3	0	45	407	846	172	965	4,652	19	11,964	393	12,357
アーニス分館	741	149	65	126	93	122	322	1,562	1,687	1,608	1,396	3,067	0	10,938	9	10,947
鷺別配本所	911	280	189	93	31	6	85	1,076	1,622	1,466	1,931	6,159	0	13,849	0	13,849
登別配本所	18	25	4	21	0	0	179	195	344	260	197	1,068	20	2,331	0	2,331
デジタル分館	71		1,459	32	1	3	47	210	234	122	280	292	12	2,763	-	2,763
全館合計	14,971	4,895	3,733	1,075	361	235	1,731	13,059	14,415	9,372	17,563	37,348	74	118,832	8,459	127,291
%	12.6%	4.1%	3.1%	0.9%	0.3%	0.2%	1.5%	11.0%	12.1%	7.9%	14.8%	31.4%	0.1%			

21. 年齢別 利用人数統計表 (人数)

館	～6才	～9才	～12才	～15才	～18才	～22才	～29才	30才～	40才～	50才～	60才～	70才～	不明等	小計	団体等	合計
本館	1,346	608	352	228	75	44	312	1,704	2,567	1,722	4,001	6,461	10	19,430	508	19,938
移動図書館車	2,711	818	210	1	1	2	19	128	141	84	250	1,107	16	5,488	14	5,502
アーニス分館	128	45	22	87	26	28	98	590	762	901	652	1,112	49	4,500	3	4,503
鷺別配本所	151	65	44	69	5	9	32	242	562	699	994	2,190	0	5,062	0	5,062
登別配本所	5	5	1	4	0	0	23	33	82	126	99	355	11	744	0	744
全館合計	4,341	1,541	629	389	107	83	484	2,697	4,114	3,532	5,996	11,225	86	35,224	525	35,749
%	12.3%	4.4%	1.8%	1.1%	0.3%	0.2%	1.4%	7.7%	11.7%	10.0%	17.0%	31.9%	0.2%			

自治体内 (住所不明は含まず) (人数)

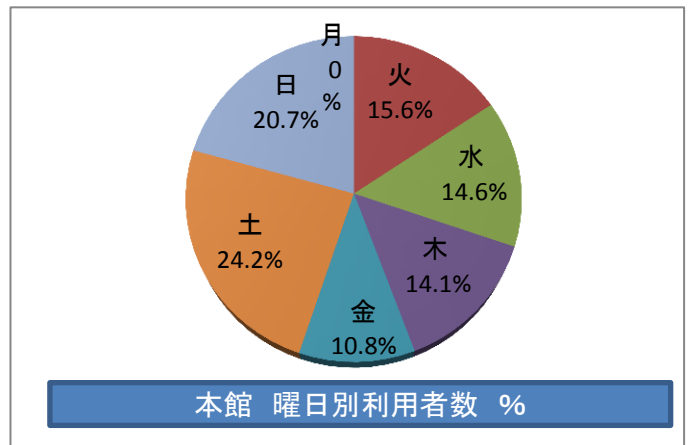
館	～6才	～9才	～12才	～15才	～18才	～22才	～29才	30才～	40才～	50才～	60才～	70才～	不明等	合計	団体等	合計
本館	1,315	556	305	172	58	29	263	1,569	2,118	1,483	3,693	6,140	10	17,711	389	18,100
移動図書館車	2,677	817	210	1	1	0	19	123	136	56	250	1,070	16	5,376	14	5,390
アーニス分館	119	40	20	80	21	26	90	562	582	662	538	1,076	0	3,816	3	3,819
鷺別配本所	143	54	33	35	4	5	29	215	429	502	787	1,928	0	4,164	0	4,164
登別配本所	3	5	1	3	0	0	23	31	79	103	98	353	11	710	0	710
全館合計	4,257	1,472	569	291	84	60	424	2,500	3,344	2,806	5,366	10,567	37	31,777	406	32,183
%	13.4%	4.6%	1.8%	0.9%	0.3%	0.2%	1.3%	7.9%	10.5%	8.8%	16.9%	33.3%	0.1%			

2.2. 曜日別 利用統計(個人)

本館

曜日	利用者数	利用者数	貸出冊数	返却冊数	予約冊数	登録者数
月	0.0%	0	0	0	0	0
火	15.6%	3,033	12,819	17,720	1,730	149
水	14.6%	2,836	11,452	13,989	1,699	58
木	14.1%	2,730	11,103	12,310	1,928	51
金	10.8%	2,100	8,312	10,816	1,170	35
土	24.2%	4,697	21,590	19,629	2,171	63
日	20.7%	4,015	18,882	17,852	2,010	29
合計	%	19,411	84,158	92,316	10,708	385

(団体貸出・相互貸借等除く)



こぐま号

曜日	利用者数	利用者数	貸出冊数	返却冊数	予約冊数	登録者数
月	0.0%	0	0	0	0	0
火	39.8%	2,181	2,404	2,280	19	0
水	23.6%	1,293	3,402	3,031	575	3
木	17.5%	957	3,167	3,101	644	0
金	10.8%	590	1,306	1,313	280	1
土	8.3%	455	2,012	1,942	550	1
日	0.0%	0	0	0	0	0
合計	%	5,476	12,291	11,667	2,068	5

アーニス分館

曜日	利用者数	利用者数	貸出冊数	返却冊数	予約冊数	登録者数
月	15.7%	704	2,075	1,986	158	12
火	15.7%	704	1,845	1,822	122	7
水	15.4%	694	1,795	1,590	208	8
木	0.0%	1	1	63	18	0
金	14.2%	640	1,575	1,633	183	11
土	21.6%	973	2,906	2,161	239	15
日	17.4%	782	2,451	2,515	93	6
合計	%	4,498	12,648	11,770	1,021	59

鷺別配本所

曜日	利用者数	利用者数	貸出冊数	返却冊数	予約冊数	登録者数
月	12.0%	608	2,168	2,727	265	5
火	11.7%	590	1,899	2,892	240	6
水	12.0%	607	1,901	2,561	225	5
木	15.8%	799	2,589	2,927	283	2
金	19.9%	1,005	3,126	3,059	369	4
土	16.2%	819	2,726	2,579	252	4
日	12.5%	634	2,146	2,512	315	4
合計	%	5,062	16,555	19,257	1,949	30

登別配本所

曜日	利用者数	利用者数	貸出冊数	返却冊数	予約冊数	登録者数
月	17.5%	130	518	593	2	1
火	13.2%	98	286	379	0	5
水	12.1%	90	321	416	0	0
木	10.6%	79	292	364	2	0
金	21.5%	160	552	567	0	2
土	13.8%	103	275	280	1	0
日	11.3%	84	242	259	0	0
合計	%	744	2,486	2,858	5	8

全館合計

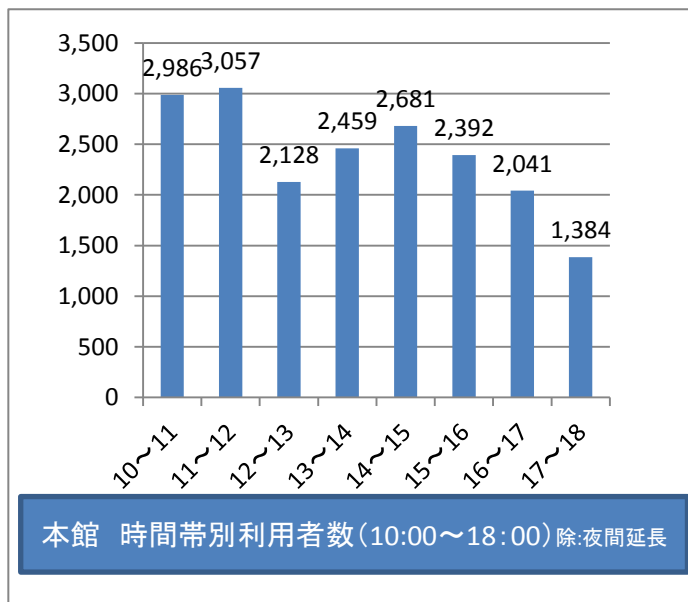
曜日	利用者数	利用者数	貸出冊数	返却冊数	予約冊数	登録者数
月	4.1%	1,442	4,761	5,306	425	18
火	18.8%	6,606	19,253	25,093	2,111	167
水	15.7%	5,520	18,871	21,587	2,707	74
木	13.0%	4,566	17,152	18,765	2,875	53
金	12.8%	4,495	14,871	17,388	2,002	53
土	20.0%	7,047	29,509	26,591	3,213	83
日	15.7%	5,515	23,721	23,138	2,418	39
合計	100.0%	35,191	128,138	137,868	15,751	487

23. 時間帯別 利用統計(個人)

本館

時間帯	利用者数	貸出冊数	返却冊数	予約冊数	登録者数
9~10	37	143	7,116	92	9
10~11	2,986	12,882	16,759	1,319	46
11~12	3,057	13,226	12,417	1,518	44
12~13	2,128	9,113	8,393	1,394	20
13~14	2,459	10,561	11,320	1,081	31
14~15	2,681	11,908	11,480	1,406	53
15~16	2,392	10,030	10,808	1,365	94
16~17	2,041	8,900	8,673	1,368	56
17~18	1,384	6,305	4,691	963	29
18~19	222	1,004	557	151	3
19~20	24	86	102	51	0
20~	0	0	0	0	0
合計	19,411	84,158	92,316	10,708	385

(団体貸出・相互貸借除く)



こぐま号

時間帯	利用者数	貸出冊数	返却冊数	予約冊数	登録者数
9~10	272	721	1,041	138	0
10~11	1,981	3,418	3,447	27	0
11~12	749	1,927	2,034	27	0
12~13	955	1,237	1,054	0	0
13~14	757	1,775	1,235	23	0
14~15	463	1,865	1,679	27	0
15~16	263	1,280	1,141	14	0
16~17	12	25	29	212	5
17~18	23	42	7	1,588	0
18~19	1	1	0	12	0
19~20	0	0	0	0	0
20~	0	0	0	0	0
合計	5,476	12,291	11,667	2,068	5

アーニス分館

時間帯	利用者数	貸出冊数	返却冊数	予約冊数	登録者数
9~10	24	37	216	2	0
10~11	778	2,106	2,448	163	7
11~12	595	1,764	1,421	124	7
12~13	504	1,505	1,161	105	11
13~14	451	1,243	1,175	185	4
14~15	591	1,575	1,389	155	6
15~16	500	1,406	1,269	107	6
16~17	389	1,071	954	75	5
17~18	365	1,021	914	36	7
18~19	203	618	498	50	4
19~20	95	298	320	16	2
20~	3	4	5	3	0
合計	4,498	12,648	11,770	1,021	59

鷺別配本所

時間帯	利用者数	貸出冊数	返却冊数	予約冊数	登録者数
9~10	511	1,513	2,205	364	2
10~11	858	2,826	3,075	311	1
11~12	717	2,343	2,528	388	7
12~13	136	468	695	113	2
13~14	599	1,822	2,732	254	4
14~15	714	2,373	2,659	347	3
15~16	719	2,297	2,302	101	5
16~17	474	1,824	1,669	37	4
17~18	296	1,017	1,253	33	2
18~19	27	61	116	1	0
19~20	8	8	7	0	0
20~	3	3	16	0	0
合計	5,062	16,555	19,257	1,949	30

登別配本所

時間帯	利用者数	貸出冊数	返却冊数	予約冊数	登録者数
9~10	73	238	344	0	1
10~11	77	227	293	0	1
11~12	101	382	365	0	0
12~13	73	220	307	2	1
13~14	69	209	265	0	0
14~15	143	560	513	2	4
15~16	116	365	414	1	1
16~17	66	190	229	0	0
17~18	25	94	125	0	0
18~19	1	1	3	0	0
19~20	0	0	0	0	0
20~	0	0	0	0	0
合計	744	2,486	2,858	5	8

24. 令和3年度 蔵書統計(1)

※電子書籍・データベースを除く

種別	類	分類	本館	こぐま号	アーニス分館	配本所		サービスポイント小計	全館合計
						鷲別	登別		
一般書	0	総記	1,588	22	210	42	23	65	1,885
	1	哲学	3,091	32	98	100	68	168	3,389
	2	歴史	9,845	43	852	125	44	169	10,909
	3	社会科学	12,014	67	682	229	133	362	13,125
	4	自然科学	6,896	90	664	275	176	451	8,101
	5	技術	5,586	295	1,221	443	275	718	7,820
	6	産業	2,174	53	271	147	61	208	2,706
	7	芸術	6,358	107	483	283	173	456	7,404
	8	言語	1,201	15	47	54	1	55	1,318
	9	文学	34,081	1,204	2,849	2,746	1,392	4,138	42,272
		その他	2					0	2
		計	82,836	1,928	7,377	4,444	2,346	6,790	98,931
大活字本	1	哲学			4			0	4
	2	歴史			5			0	5
	3	社会科学	1		6			0	7
	4	自然科学			3			0	3
	5	技術	2					0	2
	7	芸術			2			0	2
	9	文学		16	254			0	270
	計	3	16	274	0	0	0	293	
児童書	0	総記	647	96	15	45	21	66	824
	1	哲学	254	84	14	20	9	29	381
	2	歴史	1,219	30	15	114	8	122	1,386
	3	社会科学	1,399	62	26	49	7	56	1,543
	4	自然科学	2,237	229	93	156	41	197	2,756
	5	技術	1,003	85	24	75	19	94	1,206
	6	産業	592	33	18	28	4	32	675
	7	芸術	2,317	280	82	268	39	307	2,986
	8	言語	317	43	7	36	8	44	411
	9	文学	13,145	1,200	425	803	233	1,036	15,806
	E	絵本	13,725	1,396	1,137	1,194	505	1,699	17,957
		雑誌	2		1			0	3
		その他	21			3		3	24
	計	36,878	3,538	1,857	2,791	894	3,685	45,958	
紙芝居		計	357	85	47	54	27	81	570

令和3年度 蔵書統計(2)

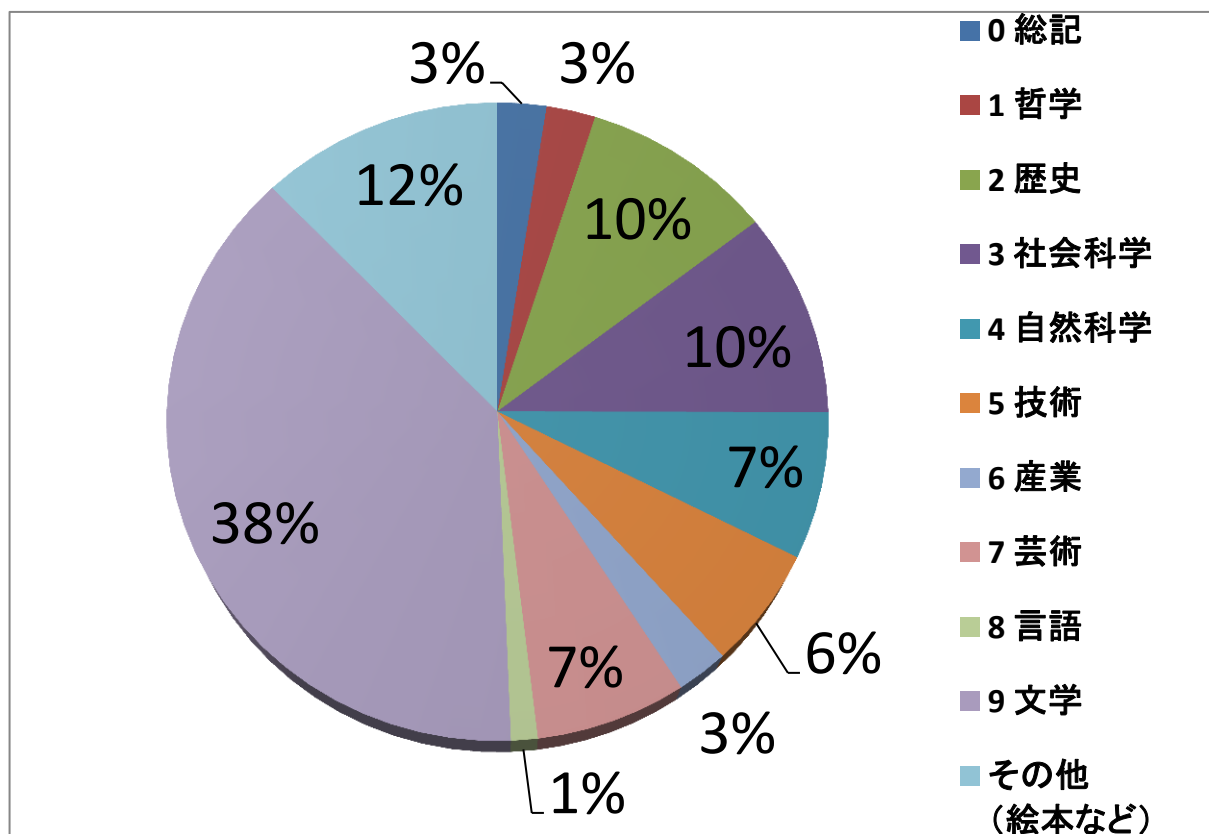
※電子書籍・データベースを除く

種別	類	分類	本館	こぐま号	アーニス分館	配本所		サービスポイント小計	全館合計	
						驚別	登別			
大型絵本	計		89					0	89	
郷土資料	0	総記	1,016		4			0	1,020	
	1	哲学	54					0	54	
	2	歴史	2,634	3	37	10	10	20	2,694	
	3	社会科学	1,304		18	7	6	13	1,335	
	4	自然科学	573		2	1		1	576	
	5	技術	265		2			0	267	
	6	産業	436					0	436	
	7	芸術	704		14			0	718	
	8	言語	128		1			0	129	
	9	文学	1,121		93	10	5	15	1,229	
	11	絵本	102		8			0	110	
	14	雑誌	146		11	1	1	2	159	
	15	未設定						0	0	
	16	その他	283					0	283	
		計		8,766	3	190	29	22	51	9,010
	参考資料	0	総記	89		10			0	99
1		哲学	12		2			0	14	
2		歴史	79		7			0	86	
3		社会科学	94		19			0	113	
4		自然科学	93		6	1		1	100	
5		技術	22		1			0	23	
6		産業	29		7			0	36	
7		芸術	42		2			0	44	
8		言語	100		3			0	103	
9		文学	26		1			0	27	
		計		586	0	58	1	0	1	645
雑誌	計		4,643		1,618	14		14	6,275	
AV資料	計		6		746			0	752	
ハンディ キャップ資料	点訳資料		18		2			0	20	
その他	計		2		4			0	6	
館合計			134,184	5,570	12,173	7,333	3,289	10,622	162,549	
(図書のみ) 雑誌・視聴覚資料含まず			129,369	5,570	9,797	7,318	3,288	10,606	155,342	
うち、開架図書のみ			83,946	5,570	9,797	7,318	3,288	10,606	109,919	
うち、児童書のみ			37,424	3,623	1,911	2,845	921	3,766	46,724	

25. 日本十進分類法（NDC）別蔵書統計 ※電子書籍を除く

類	分類	本館	こぐま号	アーニス分館	配本所		サービスポイント小計	全館合計
					驚別	登別		
0	総記	3,340	118	239	87	44	131	3,828
1	哲学	3,411	116	118	120	77	197	3,842
2	歴史	13,777	76	916	249	62	311	15,080
3	社会科学	14,812	129	751	285	146	431	16,123
4	自然科学	9,799	319	768	433	217	650	11,536
5	技術	6,878	380	1,248	518	294	812	9,318
6	産業	3,231	86	296	175	65	240	3,853
7	芸術	9,421	387	583	551	212	763	11,154
8	言語	1,746	58	58	90	9	99	1,961
9	文学	48,373	2,420	3,622	3,559	1,630	5,189	59,604
	その他 (絵本など)	14,599	1,481	1,198	1,251	532	1,783	19,061
	計	129,387	5,570	9,797	7,318	3,288	10,606	155,360

※ 図書のみ(図書・絵本・紙芝居)。電子書籍・雑誌・視聴覚資料を含まず。



26. 令和3年度 資料の受入と除籍（蔵書の増減） ※電子書籍を除く

		本館	こぐま号	アーニス 分館	配本所		サービス ポイント 小計	全館 合計
					驚別	登別		
購入	図書	2,594	982	315	120	53	173	4,064
	紙芝居	6	3	451			0	460
	点訳・その他						0	0
	図書小計	2,600	985	766	120	53	173	4,524
	うち児童書	696	297	0	0	0	0	993
	雑誌	664					0	664
	AV資料						0	0
	合計	3,264	985	766	120	53	173	5,188
寄贈 ※ 含:弁償	図書	124	16	29	11	2	13	182
	紙芝居						0	0
	点訳・その他						0	0
	図書小計	124	16	29	11	2	13	182
	うち児童書	45	13	1	2	1	3	62
	雑誌	44		173			0	217
	AV資料						0	0
	合計	168	16	202	11	2	13	399
その他	図書	27	4	9	2	1	3	43
	紙芝居	0					0	0
	点訳・その他	0					0	0
	図書小計	27	4	9	2	1	3	43
	うち児童書	20	4	4	2	1	3	31
	雑誌	10					0	10
	AV資料	0					0	0
	合計	37	4	9	2	1	3	53
受入 合計	図書	2,745	1,002	353	133	56	189	4,289
	紙芝居	6	3	451	0	0	0	460
	点訳・その他	0	0	0	0	0	0	0
	図書小計	2,751	1,005	804	133	56	189	4,749
	うち児童書	761	314	5	4	2	6	1,086
	雑誌	718	0	173	0	0	0	891
	AV資料	0	0	0	0	0	0	0
	合計	4,230	1,319	982	137	58	195	6,726
除籍	図書	5,716	87	172	85	77	162	6,137
	紙芝居	2	1				0	3
	点訳・その他						0	0
	図書小計	5,718	88	172	85	77	162	6,140
	うち児童書	1,592	69	14	50	25	75	1,750
	雑誌	1,030		906			0	1,936
	AV資料						0	0
	合計	6,748	88	1,078	85	77	162	8,076
蔵書新鮮度		図書のみ (図書・絵本・紙芝居)				3.057% 受入冊数/蔵書冊数 (%)		

27. 令和3年度 電子図書館『デジタル分館』統計

(1) 年代別分類別貸出統計

NDC分類	年代		～5歳	6～12歳	13～15歳	16～18歳	19～22歳	23～29歳	30～39歳	40～49歳	50～59歳	60～69歳	70～79歳	80歳～	なし	計	貸出構成	貸出回転率
	タイトル数																	
0：総記	17	1.2%	5	29	0	0	0	0	4	3	4	6	1	3	1	56	2.0%	329.4%
1：哲学	41	2.8%	0	8	3	0	0	1	13	20	7	15	14	6	0	87	3.1%	212.2%
2：歴史	152	10.3%	7	59	4	1	0	2	16	10	17	27	26	20	0	189	6.8%	124.3%
3：社会科学	110	7.5%	8	59	3	0	0	0	8	8	4	16	9	6	1	122	4.4%	110.9%
4：自然科学	184	12.5%	5	259	4	0	0	5	16	29	13	27	10	38	6	412	14.9%	223.9%
5：技術	131	8.9%	23	30	2	0	0	2	42	59	10	33	4	18	0	223	8.1%	170.2%
6：産業	68	4.6%	6	33	0	0	0	2	6	13	6	7	3	5	0	81	2.9%	119.1%
7：芸術	113	7.7%	2	237	3	0	1	4	69	30	18	30	13	54	2	463	16.8%	409.7%
8：言語	30	2.0%	3	15	2	0	0	1	5	5	6	4	2	2	2	47	1.7%	156.7%
9：文学	520	35.2%	9	226	5	0	1	3	14	26	21	61	27	14	0	407	14.7%	78.3%
A：音声	0	0.0%	0	0	0	0	0	0	0	0	0	0	0	0	0	0	0.0%	0.0%
K：児童	0	0.0%	0	0	0	0	0	0	0	0	0	0	0	0	0	0	0.0%	0.0%
独自資料	0	0.0%	0	0	0	0	0	0	0	0	0	0	0	0	0	0	0.0%	0.0%
分類なし	110	7.5%	3	504	6	0	1	27	17	31	16	54	4	13	0	676	24.5%	614.5%
合計	1,476	100.0%	71	1,459	32	1	3	47	210	234	122	280	113	179	12	2,763	100.0%	187.2%
年代別利用率			2.6%	52.8%	1.2%	0.0%	0.1%	1.7%	7.6%	8.5%	4.4%	10.1%	4.1%	6.5%	0.4%			

36

(2) 年代別実利用者数

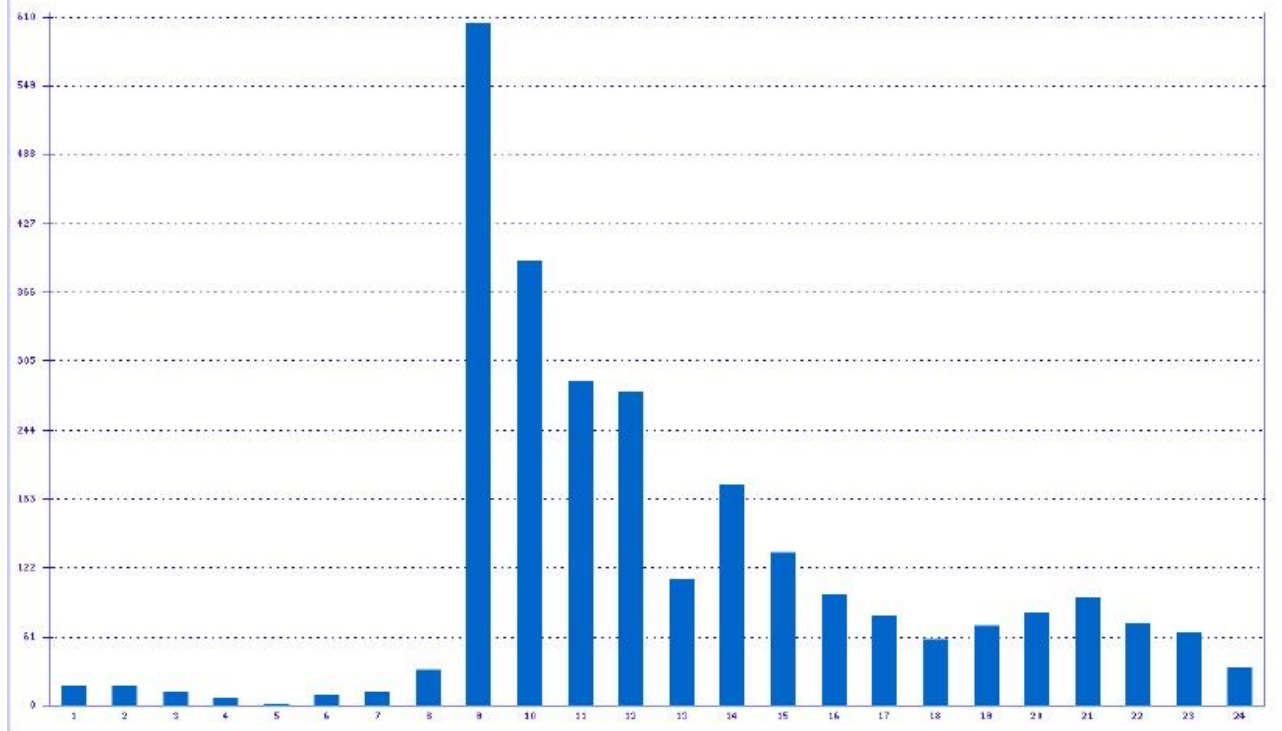
実利用者数	2	189	11	1	1	6	25	35	20	21	10	4	5	330
年代別実利用者率	0.6%	57.3%	3.3%	0.3%	0.3%	1.8%	7.6%	10.6%	6.1%	6.4%	3.0%	1.2%	1.5%	100.0%
年代別平均貸出数	35.5	7.7	2.9	1.0	3.0	7.8	8.4	6.7	6.1	13.3	11.3	44.8	2.4	8.4

(3) 分類別蔵書統計 (電子書籍のみ)

種別	類	分類	タイトル数	種別	類	分類	タイトル数
一般書	0	総記	13	児童書	0	総記	4
	1	哲学	37		1	哲学	4
	2	歴史	133		2	歴史	25
	3	社会科学	98		3	社会科学	13
	4	自然科学	142		4	自然科学	42
	5	技術	125		5	技術	6
	6	産業	53		6	産業	15
	7	芸術	87		7	芸術	26
	8	言語	27		8	言語	3
	9	文学	440		9	文学	80
		音楽・音声	0			絵本	103
		その他	0			その他	0
		計	1,155			計	321
				合計	1,476		

(4) 時間帯別貸出統計

貸出回数



時間 (0時から24時)

28. 新聞・雑誌等逐次刊行物 所蔵一覧

斜体字 (Web版赤字) は寄贈 令和4年3月31日現在 (休刊を除く)

新聞 所蔵一覧 (本館) 13紙				五十音順
しんぶん赤旗	朝日新聞	海上保安新聞	高校生新聞	産経新聞
日刊スポーツ	日本経済新聞	日本新華僑報	日本農業新聞	北海道新聞
毎日新聞	室蘭民報	読売新聞		
新聞 所蔵一覧 (アーニス分館) 2紙				五十音順
室蘭民報	読売新聞			
新聞 デジタル版 2紙				
北海道新聞記事データベース、室蘭民報縮刷版DVD				

雑誌 所蔵一覧 (本館) 73誌				五十音順
AERA (アエラ)	週刊朝日	いぶり文芸	We learn (ウイラーン)	ESSE (エッセ)
オール讀物	音楽の友	かざぐるま	家庭画報プレミアムライト	NHKきょうの健康
NHKきょうの料理	キルトジャパン	月刊クーヨン	暮らしの手帖	別冊暮らしの手帖
クロワッサン	芸術新潮	糸糸だま	COTTON TIME	子供の科学
こどものとも	こどものとも0.1.2	こどものとも年中向き	この本読んで!	月刊碁ワールド
坐	ざいん	JP01	Scene北海道	詩邦人
市民文芸のぼりべつ	NHK趣味の園芸	心理臨床の広場	SCREEN	すてきにハンドメイド
すみごころ	スロウ	世界	伊達市民文芸	旅の手帖
中央公論	デジタルカメラマガジン	短歌誌木賊(とくさ)	図書館雑誌	苫小牧文学
NATIONAL GEOGRAPHIC	Number ナンバー	ニコ☆プチ	日経トレンディ	日経PC21
Newton	俳句	母の友	BE-PAL (ビーパル)	婦人公論
婦人之友	文藝春秋	文藝春秋SPECIAL	文藝春秋臨時増刊号	週刊文春
北海道児童文学	北海道生活	poroco (ポロコ)	MyLOFE (まいろふえ)	ミセスのスタイルブック
室蘭文芸	MORE (モア)	MOE (モエ)	モーリー	茂呂瀾
らんぷ	歴史街道	わかさ		

雑誌 所蔵一覧 (アーニス分館) 34誌				五十音順
InRed (インレット)	オレンジページ	きょうの料理ビギナズ	健康365	Kodomoe (コトモエ)
こどものとも年少版	サライ	JTB時刻表	将棋世界	小説推理
小説すばる	週刊新潮	住民と自治	装苑	たまごクラブ
短歌	鉄道ジャーナル	driver (ドライバー)	東京人	日経WOMAN
日本カメラ	日本児童文学	ノースアングラズ	ひよこクラブ	婦人画報
プレジデント	武道	週刊ベースボール	HO (ほ)	北方ジャーナル
Mr. PC	レクリエ	レコード芸術	私のカントリー	

その他逐次刊行物 所蔵一覧 (アーニス分館) 23誌				五十音順
approach (アプロチ)	永青文庫	Ace 建設業界	開発こうほう	かいほジャーナル
クローバー	建設業ハンドブック	国立国会図書館	SUBWAY	司法の窓
総務省	地域づくり	調査ニュース	にちぎん	ハウジングトリビューン
ファイナンス	FRANEWS	北海道看護協会ニュース	MAMOR (マモル)	MILK CLUB
Milsil ミルシル	リテラポプリ	歴史研究		

その他逐次刊行物 所蔵一覧 (本館・登録せず) 11誌				五十音順
學鏡	書齋の窓	scripta (スクリプタ)	青春と読書	ちくま
読書推進運動	図書	図書館車の窓	波	本をえらぶ
UP (ゆう・ぴい)				

29. 「西いぶり広域図書館」統計

(1) 登録市以外で借りた件数

登録市	貸出市			
	室蘭市	伊達市	登別市	合計
室蘭市		3,091	6,157	9,248
伊達市	5,452		3,416	8,868
登別市	8,679	4,077		12,756
合計	14,131	7,168	9,573	30,872

(2) 所蔵館以外で貸出された件数

配送元館	配送先館														合計
	室蘭本館	輪西分室	本輪西分室	白鳥台分室	室蘭自動車文庫	室蘭きらん	伊達本館	伊達大滝分室	登別本館	登別こぐま号	アーニス分館	鷺別配本所	登別配本所	登別温泉配本所	
室蘭本館		978	1,306	771	899	2,537	908	30	987	267	162	573	65	0	9,483
輪西分室	136		743	393	237	1,355	489	22	598	113	69	274	31	0	4,460
本輪西分室	46	188		153	141	396	202	4	196	149	29	188	14	0	1,706
白鳥台分室	50	241	416		115	646	298	7	295	84	44	127	22	0	2,345
室蘭自動車文庫	32	98	132	80		203	111	3	112	21	37	96	12	0	937
室蘭きらん	155	542	656	354	147		986	31	809	136	154	431	62	0	4,463
伊達本館	138	643	932	487	248	1,316		273	1,248	289	197	651	64	0	6,486
大滝分室	12	36	35	25	15	128	275		74	18	14	69	8	0	709
登別本館	166	760	553	426	198	1,575	1,527	36		1,190	986	2,152	264	0	9,833
登別こぐま号	36	140	222	138	65	374	278	7	1,589		153	497	56	0	3,555
アーニス分館	20	132	110	81	21	298	193	2	754	218		272	29	0	2,130
鷺別配本所	20	64	39	25	19	210	161	8	599	83	82		14	0	1,324
登別配本所	3	20	12	12	7	56	50	3	165	40	21	60		0	449
登別温泉配本所	0	1	0	0	0	0	0	0	1	0	0	0	1		3
合計	814	3,843	5,156	2,945	2,112	9,094	5,478	426	7,427	2,608	1,948	5,390	642	0	47,883

30. 図書館刊行物

(1) 館報・新刊図書案内・行事案内

刊行物名	発行頻度	部数
図書館通信	毎月	257部
じどうしつだより	年10回	B4版 140部 A4版 88部
じどう新着案内	年10回	本館 13部 こぐま号 13部

(2) ブックリスト

リスト名	対象・種類			配布先
夏休みのおすすめ本	小学校低学年	小学校中学年	小学校高学年	市内小学校
冬休みのおすすめ本	(1・2年生用)	(3・4年生用)	(5・6年生用)	全学級

(3) 文集・要覧

刊行物名	副題・内容等	部数	配布先
本は友だち	「2021 小・中学生の読書感想文・読書感想画コンクール」は中止。文集も刊行せず。		未刊行
令和3年度図書館要覧	令和元年度の図書館統計など	100部	図書館・学校ほか

31. 図書館市民活動サポーター・ボランティア

区分	数	人数	
		男	女
ボランティア団体	1	0	15
図書館市民活動サポーター（個人）	21	4	17

【活動内容】

- ・ 読み聞かせ・図書の修理・イベントのサポート
- ・ 郷土資料の目録作成とデジタル化
- ・ 図書館ホームページの作成、など

32. 令和3年度 図書館事業

(1) 年間実施事業

月	名称	月日	会場	備考	人数
4月	こどもの読書週間 「名作で楽しもう！」	4/8～5/9	1 Fロビー	名作を出版社や翻訳者による違いなどを読み比べる。	-
5月	こども★フェスタウィーク	5/5～9	1 Fロビー	「こいのほりをつくろう！」「大型絵本のおはなし会」 「くーちゃんの本さがしゲーム」「こどもの日映画会」	277
	雑誌のリサイクル市	5/6～27	屋外など	GW期間中は屋外テントで開催(5/1・2・5)	-
6月	登別市立小学校・中学校教科書展	6/11～24	1 Fロビー	市で採用された小・中学校の教科書を展示。	-
	学校図書担当者連絡会議	6月25日	3 F会議室	「『デジタル分館』の学校での活用について」	25
7月	本と雑誌のリサイクル市	6/26～7/29	1 Fロビー	保存期間を終え雑誌や不用になった本を市民に還元。	-
	特集展示「落語の本」	7/15～8/27	1 Fロビー	「桂米朝一門上方落語を愉しむ会」事業連携展示。	-
	夏休み工作	7月31日	3 F会議室	『スマートボールをつくろう！』	9
8月	特集展示「海にすむ いきものたち」	8/3～25	1 Fロビー	海の深さごとに生きものたちを絵本や図鑑を使い展示。	-
10月	特集展示「世界アルツハイマー月間」	10/1～20	1 Fロビー	共催：登別市健康長寿グループ。	-
	特集展示「自殺を防ぐための展示」	10/1～14	1 Fロビー	「登別市自殺対策行動計画」関連事業。共催：健康推進G	-
	工作「自分だけのオリジナルしおりをつくろう！」	10月16日	アーニス分館	主催：アーニス分館	5
	特集展示「映画・映像の本」	10/22～11/7	1 Fロビー	映画・映像の本の展示	-
11月	文化の日講演会「映画の始まりとは」	11月3日	3 F会議室	講師：「登別映像機材博物館」館長 山本 敏氏	18
	特集展示「世界食糧デー」	11/10～25	1 Fロビー	関連図書とパネル展示	-
	工作「クリスマスガーランドをつくろう！」	①11/27②12/11	アーニス分館	主催：アーニス分館	28
12月	特集展示「クリスマスの本」	11/27～12/25	1 Fロビー	クリスマスの絵本や物語の展示	-
	クリスマス工作	12月18日	3 F会議室	ポップアップクリスマスカードをつくろう！	24
	「ブラックパネルシアターでクリスマスのおはなし会」	12月25日	3 F会議室	主催：おはなしぼけっと	44
1月	雑誌の付録抽選会	1/15～2/20	1 Fロビー	図書館で購読している雑誌の付録を抽選でプレゼント。	1334
	工作「折り紙で箱をつくりましたよ！」	1月8日	アーニス分館	主催：アーニス分館	4
2月	郷土文化講座「日本古来の製鉄法 たたらを学ぶ」	2月19日	3 F会議室	講師：室蘭・登別たたら会の代表 石崎勝男氏	9
	本と雑誌のリサイクル市	2/26～4/15	1 Fロビー	保存期間を終えた雑誌や不用になった本を市民に還元。	-
3月	雑誌の付録抽選会(アーニス分館)	3/4～23	アーニス分館	図書館で購読している雑誌の付録を抽選でプレゼント。	225
	本と雑誌のリサイクル市(アーニス分館)	3/26～4/15	アーニス分館	保存期間を終えた雑誌や不用になった本を市民に還元。	-

(2) 定例事業

月	名称	月日	会場	備考	人数
隔月	ビブリオバトルの夕べ (コロナにより休止)	隔月木曜日	3F会議室	共催:いぶりびぶりぶ♪松田靖子氏	-
不定期	「やってみましょう!電子図書館」(年3回)	-	3F会議室	電子図書館の利用方法と電子図書の資料紹介。	8

(3) おはなし会・わらべうた

主催	団体名または事業名	月日	会場	備考	人数
ボランティア	おはなしぼけっと (年7回)	毎月第4土曜	1Fえほんのへや	絵本と紙芝居の読み聞かせ	94
職員	えほんのへやのおはなし会 (年7回)	毎月第2土曜	1Fえほんのへや	図書館職員によるおはなし会	50
職員	デジタル分館のおはなし会 (年4回)	毎月1回土曜	アーニス分館	デジタル分館の資料を使ってのおはなし会	29

42

(4) 定例映画会 (野外映画会・真夏の16ミリフィルム映画祭を除く)

月	名称	月日	会場	備考	合計
原則 毎月	子ども映画会 (年9回)	毎月第1土曜日	3F会議室	北海道立生涯学習推進センター附属視聴覚センターより上映権付映像資料を借用し上映	52
	名画鑑賞会 (年9回)				20

3.3. 団体貸出・施設搬送 (1) 実施施設一覧

① 定期

(令和4年3月31日現在)

No.	施設名	貸出期間	交換日	冊数	選書	搬送方法	備考
1	登別子育て支援センター	1か月	第1火	60	児童室	こぐま号	
2	富岸児童クラブ	1か月	第1水	50	児童室	公用車	
3	富岸子育てひろば	1か月	第2火	50	児童室	こぐま号	
4	栄町保育所	1か月	第2水	30	児童室	公用車	
5	すずらん病院	1か月	第3水	40	児童室	公用車	
6	登別児童クラブ	1か月	第3水	30	児童室	公用車	
7	三愛病院くるみ保育園	1か月	第4火	30	児童室	公用車	
8	JCHO登別病院 院内保育所	1か月	第4火	50	児童室	公用車	
9	幌別西児童クラブ	1か月	第4水	20	児童室	公用車	
10	幌別東保育所	1か月	第4水	50	児童室	公用車	
11	白菊幼稚園	2か月	第4金	200	児童室	公用車	
12	コロポックルの森	2か月	第4金	200	児童室	公用車	
13	青葉児童クラブ	しばらく休止			児童室	公用車	
14	市民活動センター『のぼりん』	1か月	毎月20日	10	一般書担当	カウンター	

【児童館】

No.	施設名	貸出期間	交換日	冊数	選書	搬送方法	備考
1	青葉児童館	2か月	第1金	20	図書館	事務室	奇数月
2	若草つどいセンター内児童室		第2金				
3	美園児童センター		第3金				
4	富浜児童館		第4金				
5	鷺別児童館		最終金				
6	登別温泉公民館内児童室		第1金				偶数月
7	登別児童館		第2金				
8	幌別児童館		第3金				
9	富士児童館		第4金				
10	常盤児童館		最終金				

② 不定期

No.	施設・団体名	貸出期間	交換日	冊数	選書	搬送方法	備考
1	絵本を楽しむ会	不定期	不定期	不定	利用者	勉強会会場	定例会 毎月1回
2	おはなしぼけっと	不定期	不定期	不定	利用者	カウンター	おはなし会毎月1回
3	おはなしりぼん	不定期	不定期	不定	利用者	カウンター	
4	かざみどり室蘭	不定期	不定期	不定	利用者	カウンター	室蘭の団体
5	きつつきの会	不定期	不定期	不定	利用者	カウンター	伊達の団体
6	各小学校 図書ボランティア	不定期	不定期	不定	利用者	カウンター	
7	各小学校 学校司書	不定期	不定期	不定	利用者	カウンター	
8	しんた21	不定期	不定期	不定	利用者	カウンター	健康推進グループ
9	登別石水亭	不定期	不定期	不定	利用者	カウンター	
10	洞爺温泉病院	不定期	不定期	不定	利用者	カウンター	
11	ニナルカの里	不定期	不定期	不定	利用者	カウンター	
12	のぞみ園	不定期	不定期	不定	利用者	カウンター	

(2) 小学校学級文庫への貸出

平成28年度より、小学校への団体貸出方法を変更。

「わくわく文庫」を除籍処理し、1学年2コンテナずつ学校に譲渡。(1コンテナ=35冊)

1学年3学級以上の小学校へは学級数に応じてコンテナを追加。紛失破損時は図書館より補填分を譲渡。

No.	小学校名	1年	2年	3年	4年	5年	6年	学校計	コンテナ数	冊数
1	幌別小学校	2	2	2	2	1	2	11	12	420
2	幌別西小学校	2	2	2	2	1	2	11	12	420
3	幌別東小学校	1	1	1	1	1	1	6	12	420
4	青葉小学校	2	2	2	2	1	2	11	12	420
5	鷺別小学校	2	1	2	2	1	2	10	12	420
6	若草小学校	2	1	2	2	2	2	11	12	420
7	登別小学校	1	1	1	1	1	1	6	12	420
8	富岸小学校	2	2	2	2	2	2	12	15	525
合計		14	12	14	14	10	14	78	99	3,465

(3) 小学校の特別支援学級への貸出

特別支援学級への貸出は、図書館が児童数に応じて選書し学期ごとに学校へ搬送と回収。(従来通り)

No.	小学校名	学級名	1学期	2学期	3学期	冊数
1	幌別小学校	あおぞら	20	0	0	20
		つばさ	0	20	0	20
2	登別小学校	つくし	0	20	20	40
		こぼと	0	20	20	40
合計			20	60	40	120

3.4. 学校図書担当者・図書ボランティア連絡会議

開催日時	令和3年6月25日(金)午後3時~4時 図書館3階会議室
参加者	司書教諭、学校図書担当者、学校司書、学校教育グループ、図書館職員 計25名
内容	登別市立図書館デジタル分館について、電子図書の利用法

3.5. 小学生の図書館見学

	月日	時間	学校	学級	人数
1	9月29日	質問状に書面にて回答	幌別小学校	2年生	—

3.6. インターンシップ

期間	学校	緊急事態宣言発出のため実施中止
9月9日~10日、9月16日~17日	室蘭東翔高校	

3.7. 幼稚園・保育所の年長児の読書感想画展

新型コロナウイルス感染症に伴い事業中止

3.8. 小中学生の読書感想文・感想画コンクール

新型コロナウイルス感染症に伴い事業中止

39. 寄附

① 図書購入費

ご芳名	寄付日	金額	備考
登別建設協会	7月27日	100,000	感謝状
新和産業株式会社	8月27日	50,000	感謝状
登別ロータリークラブ	6月25日	50,000	感謝状辞退
登別ライオンズクラブ	2月8日	30,000	礼状

② そのほか

ご芳名	寄付日	内訳
日本製鋼所室蘭労働組合 青年女性協議会	8月20日	物品(現物寄付) 児童室カウンター・デスクワゴン一式(146,300円相当)
岡田容子氏 (元市民の方)	5月14日	300万円 (図書館施設充実のため書架等備品20点購入) 市長感謝状贈呈

40. ブックスタート事業

事業概要

対象 市内在住の4カ月児
 日時 乳児検診時
 実施会場 登別市総合福祉センター「しんた21」

① 登別市立図書館作成物

- ・「ブックスタートについて」
- ・「『こどもの本の相談室』案内」
- ・「登別図書館 おはなしにおすすめの絵本リスト(0~1さいむけ)」
- ・「登別市立図書館 利用案内」

配布物

② 市販物品・既製品等

- ・「絵本2冊」
- ※絵本はA・Bの2パターン用意。兄弟姉妹に同じ本が行かないよう配慮。
- ・「アドバイスブック」・「コットンバッグ」

実施日	参加予定人数 (検診対象者)	参加人数 (受診者)	配布人数	配布率
4月 4月15日	17	17	17	100.0
5月 5月13日	13	13	13	100.0
6月 6月3日	10	10	10	100.0
7月 7月1日	16	16	16	100.0
8月 8月5日	8	8	8	100.0
9月 9月8日	21	21	21	100.0
10月 10月7日	25	25	25	100.0
11月 11月4日	21	21	21	100.0
12月 12月8日	28	28	28	100.0
1月 1月13日	17	17	17	100.0
2月 2月3日	18	18	18	100.0
3月 3月9日	27	27	27	100.0
合計	221	221	221	100.0

4 1. ライブラリースタート事業

事業概要

対象 3歳児とその保護者

- 目的 ① 「おすすめ本リスト」による良質な図書の情報提供。
 ② 選書機会の提供と、それによる読書意欲の啓発。
 ③ 本を選ぶために図書館に来館する機会を捉え、図書館で実施しているサービスや事業・利用法を紹介することで今後の図書館利用に繋げる。

実施方法 平成30年度より変更。

- ① 3歳児検診対象者に事業案内のチラシを送付。
 ② 毎月最終水曜日午前に「ライブラリースタートのおはなし会」を開催。
 ③ おはなし会参加希望者は電話等で申し込み。読み聞かせや工作を実施。
 ④ おはなし会参加者は会場で本を1冊選びその場で受領。
 ⑤ おはなし会に参加しない人へは従来通り来館して見本図書館から選んで申込。
 ⑥ レターパックライトにより図書を送付。アンケート同封（返信用封筒付）。

申込場所 図書館本館，こぐま号，アーニス分館，鷺別配本所（選書用見本図書設置）

令和3年度実績

- ① 事業対象者（3歳児検診対象者） 253人
 ② 図書受領者 73人
 実施率（図書配布率） 28.9% （参考）R2年度34.7% R1年度%29.4%
 ③ 「ライブラリースタートのおはなし会」参加者 22人（内訳：大人10，子ども12）
 ※新型コロナウイルスのため、5月・6月・8月・9月の4か月、おはなし会は中止。

事業アンケート集計結果

アンケート回答者27人（図書受領者のアンケート回答率 36.9%）

回答方法 ①郵送 21 ②Web回答 6 ③会場 0

※ Webアンケートは、自治体専用デジタル化総合プラットフォーム「LoGoフォーム」使用。

アンケート設問			回答数
1	今回のライブラリースタートの以前に、登別図書館を利用したことがありましたか？	よく利用していた。	8
		ときどき利用していた。	5
		利用したことはなかった。	14
2	登別図書館が「こどもの本の相談室」や「おはなし会」などの行事を行っていることをご存じでしたか？	知っていた。事業に参加したこともある。	6
		知っていた。事業に参加したことはない。	14
		知らなかった。	7
3	このライブラリースタート以降、登別図書館を利用していますか？	利用している。	8
		利用したいと考えている。	12
		利用していない。	7
4	登別図書館に特に望まれることはなんですか？1つ選んでください。	本をもっと充実してほしい。	7
		開館日や開館時間を拡大してほしい。	0
		配本所やこぐま号の巡回場所を増やしてほしい。	7
		おはなし会や講演会などイベントを増やしてほしい。	1
		読書相談や図書館の利用法など、利用者向けのサービスを増やしてほしい。	6
その他	6		

令和4年度（2022年度）

図書館要覧 ー豊かな時間を図書館でー

発行日 2023年2月発行

編集・発行 登別市立図書館

〒059-0012 登別市中央町5丁目2番地1

TEL 0143-85-4324

FAX 0143-85-4325

E-mail : toshokan@city.noboribetsu.lg.jp

<http://www.noboribetsu.ed.jp/~iinkai/library/index.html>