

令和5年度
(2023 年度)

図書館要覧

—豊かな時間を図書館で—



寄附をいただき参考資料室となった3階フロア (2022.7)

登別市立図書館

目 次

1. 沿革	1
2. 施設概要	3
3. 開館時間・休館日	5
4. 組織・職員	6
5. 図書館協議会	6
6. 予算概要（年度別推移）	6
7. 令和5年度予算内訳	7
8. 令和4年度重点施策	7
9. 新型コロナウイルス感染症対応	7
10. 主要指標（過去10年間）	8
11. 年度別貸出冊数	9
12. 年度別利用者数	9
13. 年度別相互貸借冊数	9
14. 令和4年度利用統計	
(1) 本館	10
(2) 移動図書館車「こぐま号」	12
(3) アーニス分館	14
(4) 鷺別配本所	16
(5) 登別配本所	18
(6) サービスポイント（配本所）小計	20
(7) 全館合計	22
15. 令和4年度『こぐま号』ステーション別利用統計	24
16. 年齢一分類別貸出統計	25

17.	年齢別登録者数	27
18.	年齢別有効登録者数	27
19.	年齢別貸出統計	28
20.	年齢別利用人数	28
21.	曜日別利用統計	29
22.	時間帯別利用統計	30
23.	令和4年度蔵書統計	31
24.	日本十進分類法（NDC）別蔵書統計	33
25.	令和4年度資料の受入と除籍	34
26.	電子図書館『デジタル分館』統計	35
27.	新聞・雑誌等逐次刊行物所蔵一覧	37
28.	「西いぶり広域図書館」統計	38
29.	図書館刊行物	39
30.	市民活動サポーター・ボランティア	39
31.	令和4年度図書館事業	40
32.	団体貸出・施設搬送	42
33.	学校図書担当者・図書ボランティア連絡会議	43
34.	小学生の図書館見学	43
35.	インターンシップ	44
36.	幼稚園・保育所の年長児の読書感想画展	44
37.	小・中学生の読書感想文・感想画コンクール	44
38.	寄附	45
39.	ブックスタート事業	45
40.	ライブラリースタート事業	46

1. 沿革

年	月	できごと
1965	昭和 40	4 登別町中央公民館に付属図書室開設。
1967	42	12 登別町総合開発計画審議会で町民1人一冊の蔵書をもつ図書館設定計画策定。
1968	43	4 図書館建設資金として昭和43年から1千万円を積立て。 昭和45年度を目途に図書館を新設する方針決定。
1971	46	9 登別市中央町5丁目21番地に図書館新築工事着工。
1972	47	3 図書館新築工事竣工。(鉄筋コンクリート・3階建延べ1,025㎡)
		5 登別市立図書館開館。(5/10)
1973	48	5 登別市鷺別支所に配本所開設。
1974	49	4 登別市登別支所に配本所開設。
1975	50	11 移動図書館車「こぐま号」運行開始。(36ステーション巡回)
1990	平成 2	4 老人大学出前文庫開始。
		8 大規模改修工事。(屋上防水、外壁塗装、内部床、壁、天井塗装、窓枠改修)
1996	8	6 市立幼稚園に読み聞かせ文庫開設。
1997	9	7 図書館条例施行規則改正。
		10 3市(登別・室蘭・伊達)図書館相互利用開始。
1998	10	6 新図書館建設構想21人委員会設置。
1999	11	4 移動図書館車巡回ステーション6ヶ所新設し46ヶ所となる。 新図書館建設基金条例制定。積立金8千万円予算化。
		7 蔵書データ入力開始。
		9 新図書館建設構想21人委員会から新図書館の建設についての報告。
		11 緊急雇用対策特別基金事業により蔵書データ入力を委託業務開始。 (12年3月終了)
2000	12	9 移動図書館車「こぐま号」更新。
2001	13	11 情報センター(アーニス内)に配本所開設。
2002	14	3 図書館システム導入。 鷺別・登別配本所、情報センターとのオンライン化。
2003	15	8 登別温泉ふれあいセンターに配本所開設。
2004	16	4 移動図書館車の学校巡回開始。
2006	18	4 「登別市子ども読書活動推進計画」策定。 移動図書館車の運行業務を民間委託。
		1 開館時間延長の試行開始。(毎週木曜日19時30分まで)
2007	19	12 図書館システムの更新。
		4 開館時間延長の実施。(毎週木曜日19時30分まで)
2008	20	9 図書館1階便所洋式化修繕。
		5 図書館内部及び図書館駐車場改修工事。
2009	21	5 図書館内部及び図書館駐車場改修工事。
2010	22	12 図書館暖房設備整備、暖房用ボイラーの更新。
2011	23	4 「子どもの読書活動優秀実践図書館文部科学大臣表彰」受賞。
		10 資料の装備及び蔵書データの仕様・バーコード仕様変更。
2012	24	1 西いぶり広域図書館情報システム稼動開始。(登別・室蘭・伊達)

			(富士通公共図書館システム アイリスフィエラ V1)
		同	TRC 新刊全件マーク (T タイプ) ・典拠ファイル T 導入開始。 図書館条例施行規則全部改正。
		4	図書館条例一部改正。 緊急雇用創出推進事業「西いぶり広域図書館システム対応図書館資料整備事業」開始。(25年3月終了)
		5	図書館処務規程一部改正。
		10	図書館男子便所修繕。 図書館開館40周年記念事業実施。
2013	25	3	「第2次登別市子ども読書活動推進計画」策定。
		4	西いぶり広域図書館 Web リクエスト (未所蔵資料予約) 開始。 図書館内全フロアに Wi-Fi スポット設置。
		9	鷺別配本所開館時間延長。(午後6時まで)
2014	26	8	アーニス分館開館。 図書館条例一部改正。図書館条例施行規則一部改正。
2015	27	4	オンラインデータベース・国立国会図書館デジタル化資料提供開始。
		10	アーニス休館日、木曜日に変更 (図書館条例施行規則一部改正)
		11	「地域住民生活等緊急支援のための交付金」事業「ライブラリースタート」開始。
2016	28	4	ブックスタート事業、図書館に移管。
		5	「すくすく赤ちゃんルーム」(授乳室) 設置。
2017	29	7	図書館2階・3階トイレ改修。(温水洗浄機能付洋式暖房便座)
2018	30	3	移動図書館車「こぐま号」車両更新。(3代目) (室蘭信用金庫創立100周年記念寄附事業) 移動図書館車運行業務、道南バス業務委託終了。(3/31) 「第3次登別市子ども読書活動推進計画」策定。 「登別市立図書館のめざすもの」策定。
		12	「フリースポット」Wi-Fi スポット設置。(12/19)
2019	31	2	図書館書庫「片倉書院」開設。(2/4、片倉町教職員住宅借用承諾)
		3	「さっぽろ芸術文化の館」より物品譲受。(家具、3/19)
		4	道教委「チャレンジ! ビブリオバトル」モデル市指定事業 (通年)。
	令和元年	6	図書館市民活動サポーター発足。(6/15、「発足の集い」)
		7	図書館防火設備改修事業。(3階)
		9	内閣府アイヌ政策推進交付金事業「アイヌ文献収集事業」開始。 (令和元年度から3年間)
			国立がん研究センター「がん情報ギフト」事業。
		12	図書館条例施行規則一部改正。
2020	2	1	西いぶり広域図書館情報システム更新。(登別・室蘭・伊達) (富士通公共図書館システム アイリスウイン V4) 利用者カード変更 (10 桁化・図案変更)
		4	会計年度任用職員制度開始。
		8	内閣府アイヌ政策推進交付金事業「郷土資料デジタル化事業」開始。
		10	図書館ホームページ刷新 (図書館市民活動サポーター制作 10/2 公開)
		11	図書除菌機運用開始。(11/3)
		12	駐車場整備。(地域社会貢献活動 北興工業株式会社) (12/4)

			空間除菌機2階設置。(北海電気販売株式会社寄贈)(12/11設置)
2021	3	3	電子図書館『デジタル分館』開館。(3/2)
			登別温泉配本所閉鎖。(3/31)
		5	元市民の方より図書館施設充実のための寄附。(5/14受納)
		8	日鋼室蘭労組青年女性協議会より児童室カウンター寄附(8/20)
		12	図書館煙突用断熱材撤去及び新設工事完了。(12/16)
2022	4	7	3階を参考資料室として整備。レファレンスカウンター、登別市行政資料、アイヌ資料、ティーンズコーナーなどを設置。(7/1~8)
			開館50周年記念事業『登別図書館ってどんなカンジ』募集期間(7/9~9/9)、結果発表の展示(10/1~20)
		3	登別配本所、登別市観光交流センター『ヌプル』に移転。(3/1)

(令和5年3月31日現在)

2. 施設概要

(1) 本館

所在地	登別市中央町5丁目21番地1
敷地面積	889.62 m ²
構造	鉄筋コンクリート造 地上3階建
延床面積	1,025.38 m ²
総工事費	55,707,000円

財源内訳

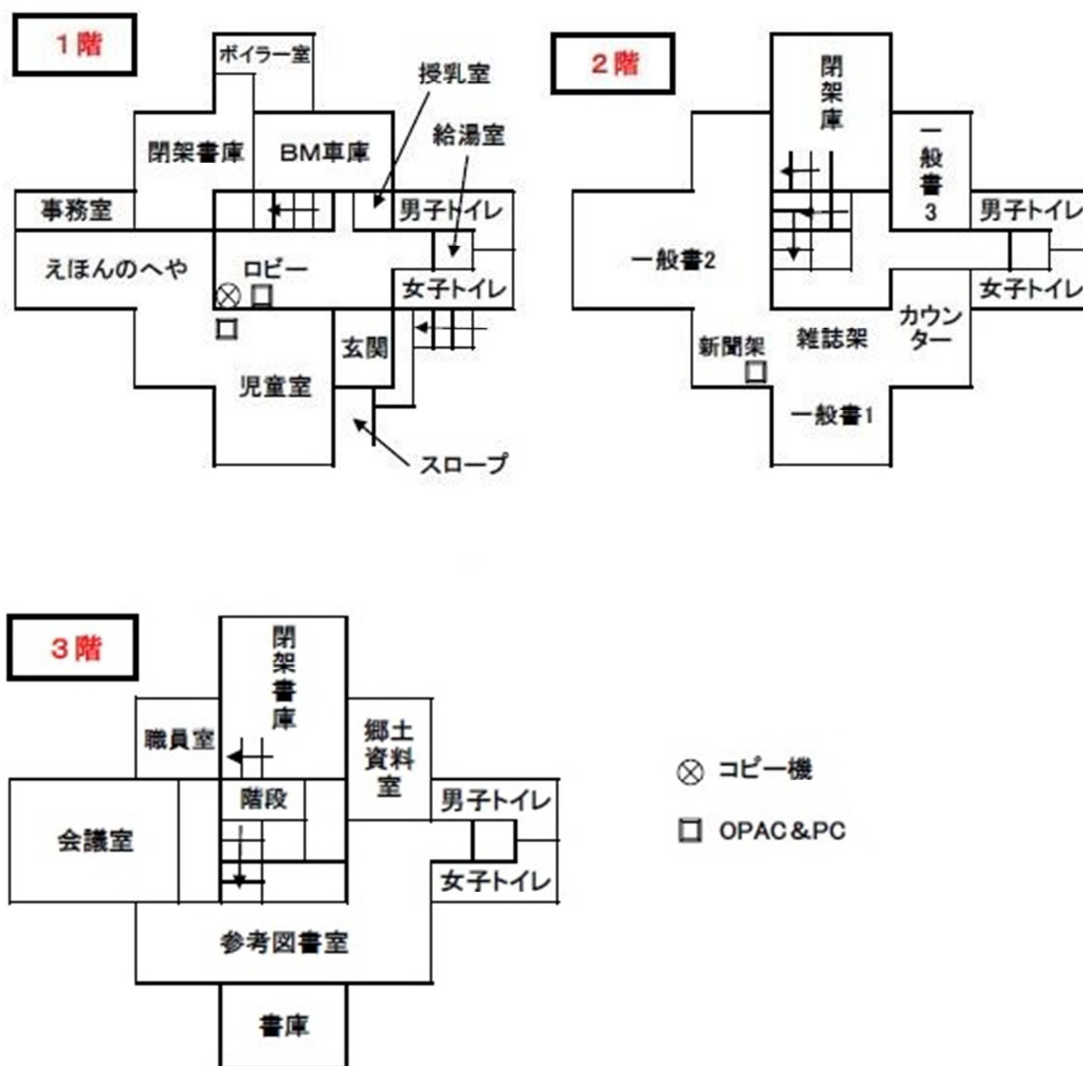
国庫補助	5,000,000円
起債	30,000,000円
一般財源	20,707,000円

着工	昭和46年9月
竣工	昭和47年3月
開館	昭和47年5月

内訳

1階 345.86 m ²	事務室	18.00 m ²	えほんのへや	37.96 m ²
	児童室	78.02 m ²	その他	155.63 m ²
	ロビー	56.25 m ²		
2階 339.76 m ²	一般書1	109.48 m ²	開架庫	60.80 m ²
	一般書2			
	一般書3	19.25 m ²	その他	150.23 m ²
3階 339.76 m ²	書庫	38.70 m ²	閲覧席	62.56 m ²
	閉架書庫	60.80 m ²	会議室	64.50 m ²
	郷土資料室	18.71 m ²	その他	94.49 m ²

図書館 館内図



(2) アーニス分館

協同組合	登別中央ショッピングセンター 愛称「アーニス」
所在地	登別市中央町4丁目11番地
敷地面積	6,876 m ²
構造	鉄筋コンクリート造
階数	地下1階・地上4階
建築面積	4,978 m ²
延床面積	14,328 m ²
駐車台数	約300台
竣工・落成	1994年(平成6年)12月6日

オープン 1994年(平成6年)12月9日

【アーニス分館】

専有階 2階

床面積 約260㎡

分館開館 2014年(平成26年)8月1日

3. 開館時間・休館日

(1) 本館

開館時間 火曜日から日曜日 10時～18時
ただし、木曜日は 10時～19時30分
※ 2023年(令和5年)7月からは木曜日も18時まで

休館日

- (1) 月曜日
- (2) 国民の祝日 国民の祝日が月曜日のときは翌火曜日も
※5月5日(こどもの日)・11月3日(文化の日)は開館。
- (3) 年末年始
- (4) 図書整理日(毎月最終金曜日)
- (5) 特別整理期間(7日を超えない範囲で館長が定める期間)

(2) アーニス分館

開館時間 10時～20時

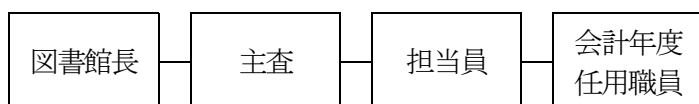
休館日

- (1) 木曜日
- (2) 年末年始
- (3) 図書整理日(毎月最終金曜日)
- (4) 特別整理期間(7日を超えない範囲で館長が定める期間)

(3) 配本所

配本所	驚別配本所	登別配本所
開館時間	9:00～17:30 (12:15～13:00 は昼休み)	月～金 9:00～17:30 土・日 9:00～17:00
休館日	年末年始	

4. 組織・職員



教育部 図書館 正職員 4名 (2) 本館・こぐま号 会計年度任用職員 10名 (3)
アーニス分館 会計年度任用職員 4名 (1)

() 内は司書有資格者数 令和5年4月1日現在

5. 図書館協議会

(1) 令和4年度図書館協議会委員

(任期：令和4年6月1日から令和6年5月31日までの2年間)

氏名	選出区分
大熊 龍也	学校教育関係
合田 美津子	社会教育関係
松原 條一	社会教育関係
須藤 和恵	家庭教育の向上に関する活動を行うもの
原 美紀	学識経験者

※登別市立図書館条例第6条～第9条に基づき設置 令和5年4月1日現在

(2) 令和4年度図書館協議会開催

会議	開催月日
第1回図書館協議会	3月15日(木)

6. 予算概要 (年度別推移)

直近5年間の予算状況 (当初予算額)

単位：円

区分	年度	31/元	令和2	令和3	令和4	令和5
図書館費予算額		27,973,000	29,862,000	28,966,000	28,174,000	30,899,000
一般会計予算 (千円)		22,120,000	21,825,000	21,732,000	22,572,000	24,380,000
図書館費割合 (%)		0.126	0.137	0.133	0.125	0.127
資料費	図書費	7,980,000	9,056,000	8,277,000	7,370,000	7,370,000
	逐次刊行物	1,110,000	1,110,000	1,122,000	1,122,000	1,122,000
	視聴覚資料		98,000	0	0	0
	計	9,090,000	10,264,000	9,399,000	8,492,000	8,492,000
資料費前年度比 (%)		99.4	112.9	91.5	90.4	100
前年度末人口(人)		47,931	47,176	46,401	45,656	44,820
人口一人当たり資料費		189.65	217.57	202.56	186.00	189.47

※「資料費」に有料データベース分は含まず。「アイヌ文献収集事業費」を含む。

7. 令和5年度予算内訳

項目	予算額 (千円)	説明
報酬	165	図書館協議会委員報酬
報償費	915	講師謝礼、読書感想文・感想画コンクール記念品、年長児読書感想画記念品、ブックスタート・ライブラリースタート図書購入費
旅費	31	会議出席旅費、図書館協議会委員費用弁償
需用費	15,569	図書購入費、消耗品費、燃料費、修繕料、印刷製本費、光熱水費
	(8,492)	() は図書購入費分を内数扱い
役員費	925	アーニス専用回線使用料、電話料、消防設備点検手数料等、ライブラリースタート図書郵送費
委託料	3,134	施設機械警備、清掃業務、システム保守点検業務
使用料及び賃借料	5,943	アーニス賃借料、事務機器（コピー機等）借上料、AED借上料、有料データベース使用料、電子図書館使用料
原材料費	20	施設補修等原材料
備品購入費	2,055	業務用PC・市民用PC償還分（備荒資金）、BM備品
負担金・補助及び交付金	2,101	図書館ネットワークサービス広域化事業負担金等
公課費	41	
図書館費合計	30,899	前年度比較 2,725（千円）増。

8. 令和4年度重点施策

【教育行政執行方針】

『図書館については、市民活動サポーターとの協働により、郷土資料のデジタル化を進めるとともに、電子図書館を広く市民へ周知し利用の促進に努めるなど、市民一人ひとりが自己実現に向けて、豊かな時間を過ごすことができる図書館を目指してまいります。』

- 3階を参考資料室として整備。
- 電子図書館の利用促進と資料の周知。
- 地域資料のデジタル化。
- 督促業務の改善。
- 登別配本所を新設の登別市観光交流センターに移転。

9. 新型コロナウイルス感染症対応

7月9日（土）～	○授乳室利用再開。
2月14日（火）～	○任意記入の連絡票と記載台を撤去。 ○マスク着用は各人の判断に。着用要請のポスター撤去。 ○こぐま号の乗車規制（1名づつ乗車）を廃止。

10. 主要指標 (過去10年間)

		対象年度	25	26	27	28	29	30	31/令和元	2	3	4	備考
		西暦	2013	2014	2015	2016	2017	2018	2019	2020	2021	2022	
人口	人	50,613	50,255	49,630	49,090	48,519	47,931	47,176	46,401	45,656	44,820	年度末住民登録人口	
開館日数(本館)	日	275	277	278	276	276	274	251	251	228	276		
こぐま号巡回日数	日	225	226	225	223	223	224	206	205	183	228		
登録者数(個人)	人	21,081	22,073	23,059	27,970	24,794	25,562	26,072	26,686	26,642	27,075	年度末個人登録者数	
登録率	%	41.65%	43.92%	46.46%	56.98%	51.10%	53.33%	55.27%	57.51%	58.35%	60.41%	登録者数(個人)÷人口	
有効登録者数(個人)	人	6,254	5,386	5,371	5,233	4,936	4,779	4,855	3,828	3,825	3,609	年度内の一年間に図書館の資料を借りた実人数(市民のみ個人)	
有効登録者登録率	%	12.36%	10.72%	10.82%	10.66%	10.17%	9.97%	10.29%	8.25%	8.38%	8.05%	有効登録者数(個人)÷人口	
貸出冊数	冊	234,993	227,228	239,977	218,954	203,612	192,264	166,503	145,795	140,289	155,028	全利用区分の合計(団体含)	
一日平均貸出冊数	冊	855	820	863	793	738	702	663	581	615	562	貸出点数÷開館日数(本館)	
(個人貸出冊数のみ)	冊	216,172	211,669	220,161	209,581	193,218	182,320	155,860	136,880	131,006	145,287	相互貸借含む	
貸出密度	冊	4.64	4.52	4.84	4.46	4.20	4.01	3.53	3.14	3.07	3.46	貸出数÷人口	
利用者数	人	62,924	61,233	63,889	59,149	55,471	54,078	46,873	37,304	35,749	39,931	個人・団体等の総計	
予約件数	件	24,133	22,086	24,216	22,726	23,730	24,063	20,695	22,329	15,751	15,551	予約・リクエスト件数 全区分計	
蔵書冊数	冊	170,225	173,732	158,592	157,493	160,684	163,043	163,781	164,994	162,549	156,962	雑誌・AV(電子図書含まず)	
(図書のみ)	冊	164,986	167,832	152,239	150,635	153,493	155,669	155,947	157,214	155,342	149,890	図書のみ	
一人当たり蔵書冊数	冊	3.36	3.46	3.20	3.21	3.31	3.40	3.47	3.56	3.56	3.50	蔵書数÷人口	
蔵書回転率	回	1.38	1.31	1.51	1.39	1.27	1.18	1.02	0.88	0.86	0.99	貸出数÷蔵書数	
資料費	円	9,295,000	9,473,000	9,137,000	9,085,000	9,085,000	9,142,000	9,090,000	10,264,000	9,399,000	8,492,000	当初予算額	
一人当たり資料費	円	183.65	188.50	184.10	185.07	187.25	190.73	192.68	221.20	205.87	189.47	資料費÷人口	
年間受入図書冊数	冊	5,554	5,607	5,121	5,086	5,328	5,052	5,064	4,808	4,749	4,338	雑誌・AV資料含まず	
(購入図書のみ)	冊	5,357	5,335	4,884	4,781	4,969	4,866	4,689	4,505	4,524	3,827	寄贈等含まず	
図書館費予算額	円	25,731,000	31,199,000	31,502,000	29,971,000	45,103,000	24,894,000	27,973,000	29,862,000	28,966,000	28,174,000	当初予算額	
一般会計予算(千円)	千円	19,075,000	20,192,000	20,220,000	21,010,000	20,030,000	20,965,000	22,120,000	21,825,000	21,732,000	22,572,000	当初予算額	
図書館費割合	%	0.135%	0.155%	0.156%	0.143%	0.225%	0.119%	0.126%	0.137%	0.133%	0.125%	一般会計予算に占める図書館費の割合(当初予算)	

平成23年度は年度途中での図書館システム変更により統計項目と集計基準の変更あり。【※】は整合性のある通年数値の算出不可。

有効登録者数とは年度内に図書館を利用した実人数を指す。(日図協『公共図書館調査票記入要項』)利用者カード更新の有無とは関係ない。

1 1. 年度別貸出冊数 (過去5年間)

区分 \ 年度	3 0	3 1/ 令和元	2	3	4
本 館	113,702	96,222	89,827	84,238	89,947
移動図書館車	18,893	18,129	15,230	12,303	14,394
アーニス分館	17,804	15,578	10,998	12,661	16,805
鷺別配本所	28,588	22,901	17,814	16,555	20,807
登別配本所	2,877	2,681	2,537	2,468	2,748
登別温泉配本所	456	349	474	-	-
デジタル分館				2,763	586
個人貸出小計	182,320	155,860	136,880	131,006	145,287
団体貸出	9,944	10,643	8,915	9,283	9,741
合 計	192,264	166,503	145,795	140,289	155,028

※「団体貸出」以外は個人貸出と相互貸借の合計。

※登別温泉配本所は令和2年度末で廃止。

※令和3年度より「デジタル分館」の貸出冊数を集計。

1 2. 年度別利用者数 (過去5年間)

区分 \ 年度	3 0	3 1/ 令和元	2	3	4
本 館	27,079	23,140	20,213	19,507	19,124
移動図書館車	8,112	7,811	6,778	5,488	6,380
アーニス分館	8,752	7,054	3,259	4,500	6,456
鷺別配本所	8,177	6,926	5,566	5,062	6,371
登別配本所	967	905	804	744	1,026
登別温泉配本所	157	132	130	-	-
団体貸出	834	905	554	448	574
デジタル分館				-	-
合 計	54,078	46,873	37,304	35,749	39,931

※「団体貸出」以外は個人貸出と相互貸借の合計。

※「デジタル分館」の利用者数は実数以外集計不能なため計上不可。

1 3. 年度別相互貸借冊数 (過去5年間)

区分 \ 年度	3 0	3 1/ 令和元	2	3	4
貸出冊数	114	46	163	142	194
借受冊数	1,638	1,135	1,456	1,324	1,272
合 計	1,752	1,181	1,619	1,466	1,466

※室蘭市・伊達市の図書館資料は相互貸借に含まず。

14. 令和4年度利用統計 (1) 本館 ①

月		4月	5月	6月	7月	8月	9月	10月	11月	12月	1月	2月	3月	計
開館日数		24	23	25	18	24	23	24	24	23	22	21	25	276
貸出冊数	個人	7,631	7,589	7,491	6,693	7,561	7,093	7,665	7,675	7,539	7,673	7,359	7,700	89,669
	登別限定利用者	0	0	0	7	0	0	5	16	14	32	10	0	84
		内、児童のみ			16,115	内、市内在住のみ			92,067	内、市内在住の児童のみ			15,665	
	団体	1,030	476	1,015	764	842	787	564	926	503	778	507	1,022	9,214
	相互・他	10	17	11	21	8	15	19	17	6	18	25	27	194
	合計	8,671	8,082	8,517	7,485	8,411	7,895	8,253	8,634	8,062	8,501	7,901	8,749	99,161
利用者数	個人	1,631	1,570	1,661	1,405	1,648	1,527	1,627	1,642	1,529	1,547	1,551	1,667	19,005
	団体	51	43	46	28	48	48	32	42	31	48	50	60	527
	相互	8	8	7	7	7	12	6	10	3	9	12	17	106
	登別限定利用者等	0	0	0	1	0	0	1	1	2	5	3	0	13
	合計	1,690	1,621	1,714	1,441	1,703	1,587	1,666	1,695	1,565	1,609	1,616	1,744	19,651
資料別 貸出冊数 (全資格 合計)	一般書	3,938	3,894	3,967	3,361	3,772	3,755	3,961	3,864	3,797	3,749	3,661	3,892	45,611
	大活字本	0	0	0	1	1	1	2	0	0	8	2	2	17
	児童書	4,139	3,645	3,902	3,623	4,045	3,544	3,595	4,199	3,650	4,147	3,612	4,161	46,262
	紙芝居	22	30	18	15	12	20	22	20	11	20	21	34	245
	大型絵本	10	6	3	5	2	5	4	7	3	6	6	5	62
	郷土資料	107	124	143	115	160	116	163	111	124	113	163	159	1,598
	参考資料	1	2	7	7	3	4	9	5	4	9	7	13	71
	雑誌	450	373	473	354	407	444	492	413	465	438	420	477	5,206
	AV資料	0	0	0	0	0	0	0	0	0	0	0	0	0
	ハンディ他	4	8	4	4	9	6	5	15	8	11	9	6	89
	パソコン利用	未集計												
	合計	8,671	8,082	8,517	7,485	8,411	7,895	8,253	8,634	8,062	8,501	7,901	8,749	99,161

(1) 本館 ②

登録人数 (年度末)	個人	20,314	利用人数 (2022.4.1 ~2023.3.31)				個人	19,124	有効登録者数 ('22年度の1年間に 図書館の資料を 借りた実人数)		個人	2,954	有効登録者数 のうち市内在住者 (住所未設定除く)			個人	2,776
	団体	637					団体	527			団体	100				団体	46
	合計	20,951					合計	19,651			合計	3,054				合計	2,822
	内、児童のみ	2,548					内、児童のみ	1,856			内、児童のみ	1,231				内、児童のみ	1,208
月		4月	5月	6月	7月	8月	9月	10月	11月	12月	1月	2月	3月	計			
登録者数	新規	66	92	34	15	13	18	10	16	16	20	29	51	380			
	再発行	7	5	2	3	8	9	7	5	5	3	2	4	60			
	合計	73	97	36	18	21	27	17	21	21	23	31	55	440			
手段別 予約冊数 (受取館) (全資格)	窓口	824	880	899	618	807	880	742	783	695	742	705	751	9,326			
	館内OPAC	13	11	18	9	12	35	20	16	6	13	15	17	185			
	WebOPAC	369	367	333	290	324	361	380	368	339	330	339	344	4,144			
	合計	1,206	1,258	1,250	917	1,143	1,276	1,142	1,167	1,040	1,085	1,059	1,112	13,655			
相互貸借 冊数	借受	68	113	79	106	129	131	152	107	34	110	102	141	1,272			
	貸出	10	17	11	21	8	15	19	17	6	18	25	27	194			
	合計	78	130	90	127	137	146	171	124	40	128	127	168	1,466			
一日平均 貸出冊数	個人	318.0	330.0	299.6	371.8	315.0	308.4	319.4	319.8	327.8	348.8	350.4	308.0	324.9			
	団体	42.9	20.7	40.6	42.4	35.1	34.2	23.5	38.6	21.9	35.4	24.1	40.9	33.4			
	相互	0.4	0.7	0.4	1.2	0.3	0.7	0.8	0.7	0.3	0.8	1.2	1.1	0.7			
	計	361.3	351.4	340.7	415.8	350.5	343.3	343.9	359.8	350.5	386.4	376.2	350.0	359.3			
一日平均 利用者数	個人	68.0	68.3	66.4	78.1	68.7	66.4	67.8	68.4	66.5	70.3	73.9	66.7	68.9			
	団体	2.1	1.9	1.8	1.6	2.0	2.1	1.3	1.8	1.3	2.2	2.4	2.4	1.9			
	相互	0.3	0.3	0.3	0.4	0.3	0.5	0.3	0.4	0.1	0.4	0.6	0.7	0.4			
	計	70.4	70.5	68.6	80.1	71.0	69.0	69.4	70.6	68.0	73.1	77.0	69.8	71.2			

(2) 移動図書館車「こぐま号」 ①

		月	4月	5月	6月	7月	8月	9月	10月	11月	12月	1月	2月	3月	計
開館日数			20	17	20	20	19	20	19	18	20	18	18	19	228
貸出冊数	個人		1,049	1,035	1,511	1,262	959	1,396	1,552	1,144	1,005	886	1,399	1,186	14,384
	登別限定利用者		0	1	1	0	0	0	2	2	1	0	2	1	10
			内、児童のみ				5,464	内、市内在住のみ			14,240	内、市内在住の児童のみ			5,417
	団体		60	60	30	30	30	60	30	60	30	30	60	0	480
	相互・他		0	0	0	0	0	0	0	0	0	0	0	0	0
	合計		1,109	1,096	1,542	1,292	989	1,456	1,584	1,206	1,036	916	1,461	1,187	14,874
利用者数	個人		363	499	788	545	376	634	770	474	379	311	737	494	6,370
	団体		2	4	2	1	2	3	1	6	2	2	4	0	29
	相互		0	0	0	0	0	0	0	0	0	0	0	0	0
	登別限定利用者		0	1	1	0	0	0	2	2	1	0	2	1	10
	合計		365	504	791	546	378	637	773	482	382	313	743	495	6,409
資料別 貸出冊数 (全資格 合計)	一般書		628	512	661	642	592	672	663	589	641	573	570	684	7,427
	大活字本		30	10	11	0	0	4	1	7	11	15	9	6	104
	児童書		435	561	845	633	383	759	889	596	365	313	862	476	7,117
	紙芝居		3	5	13	5	1	9	11	0	0	0	8	5	60
	大型絵本		0	0	0	0	0	0	0	0	0	0	0	0	0
	郷土資料		1	2	2	2	2	2	7	6	7	5	3	2	41
	参考資料		0	0	0	1	0	0	0	0	0	0	0	0	1
	雑誌		12	6	10	9	11	10	13	8	12	10	9	14	124
	AV資料		0	0	0	0	0	0	0	0	0	0	0	0	0
	ハンディ他		0	0	0	0	0	0	0	0	0	0	0	0	0
	パソコン利用		0	0	0	0	0	0	0	0	0	0	0	0	0
	合計		1,109	1,096	1,542	1,292	989	1,456	1,584	1,206	1,036	916	1,461	1,187	14,874

(2) 移動図書館車「こぐま号」 ②

登録人数 (年度末)	個人	870	利用人数 (2021. 4. 1 ~2022. 3. 31)				個人	6,380	有効登録者数 ('21年度の1年間 に図書館の資料を 借りた実人数)				個人	119	有効登録者数 のうち市内在住者 (住所未設定除く)				個人	111
	団体	2					団体	29					団体	1					団体	1
	合計	872					合計	6,409					合計	120					合計	112
	内、児童のみ	18					内、児童のみ	4,360					内、児童のみ	7					内、児童のみ	7
月		4月	5月	6月	7月	8月	9月	10月	11月	12月	1月	2月	3月	計						
登録者数	新規	1	0	2	1	1	2	1	0	0	0	0	0	8						
	再発行	0	0	0	1	0	0	0	0	0	0	0	0	1						
	合計	1	0	2	2	1	2	1	0	0	0	0	0	9						
手段別 予約冊数 (受取館) (全資格)	窓口	227	192	184	239	223	206	204	245	228	224	213	235	2,620						
	館内OPAC	0	0	0	0	0	0	0	0	0	0	0	0	0						
	WebOPAC	15	10	34	22	19	23	27	43	28	24	31	31	307						
	合計	242	202	218	261	242	229	231	288	256	248	244	266	2,927						
相互貸借 冊数	借受	0	0	0	0	0	0	0	0	0	0	0	0	0						
	貸出	0	0	0	0	0	0	0	0	0	0	0	0	0						
	合計	0	0	0	0	0	0	0	0	0	0	0	0	0						
一日平均 貸出冊数	個人	52.5	60.9	75.6	63.1	50.5	69.8	81.7	63.6	50.3	49.2	77.7	62.4	63.1						
	団体	3.0	3.5	1.5	1.5	1.6	3.0	1.6	3.3	1.5	1.7	3.3	0.0	2.1						
	相互	0.0	0.0	0.0	0.0	0.0	0.0	0.0	0.0	0.0	0.0	0.0	0.0	0.0						
	計	55.5	64.5	77.1	64.6	52.1	72.8	83.4	67.0	51.8	50.9	81.2	62.5	65.2						
一日平均 利用者数	個人	18.2	29.4	39.4	27.3	19.8	31.7	40.5	26.3	19.0	17.3	40.9	26.0	27.9						
	団体	0.1	0.2	0.1	0.1	0.1	0.2	0.1	0.3	0.1	0.1	0.2	0.0	0.1						
	相互	0.0	0.0	0.0	0.0	0.0	0.0	0.0	0.0	0.0	0.0	0.0	0.0	0.0						
	計	18.3	29.6	39.6	27.3	19.9	31.9	40.7	26.8	19.1	17.4	41.3	26.1	28.1						

(3) アーニス分館 ①

月		4月	5月	6月	7月	8月	9月	10月	11月	12月	1月	2月	3月	計
開館日数		25	26	24	19	26	24	26	25	23	23	23	25	289
貸出冊数	個人	1,601	1,472	1,349	1,185	1,283	1,123	1,536	1,428	1,482	1,416	1,327	1,603	16,805
	登別限定利用者	0	0	0	0	0	0	0	0	0	0	0	0	0
		内、児童のみ			865	内、市内在住のみ			14,606	内、市内在住の児童のみ			793	
	団体	0	0	0	0	0	0	28	0	0	7	2	5	42
	相互・他	0	0	0	0	0	0	0	0	0	0	0	0	0
	合計	1,601	1,472	1,349	1,185	1,283	1,123	1,564	1,428	1,482	1,423	1,329	1,608	16,847
利用者数	個人	577	605	555	433	499	491	555	575	551	510	508	597	6,456
	団体	0	0	0	0	0	0	8	0	0	1	1	3	13
	相互	0	0	0	0	0	0	0	0	0	0	0	0	0
	登別限定利用者	0	0	0	0	0	0	0	0	0	0	0	0	0
	合計	577	605	555	433	499	491	563	575	551	511	509	600	6,469
資料別 貸出冊数 (全資格 合計)	一般書	1,025	918	800	695	769	703	943	767	923	821	749	936	10,049
	大活字本	24	9	7	4	10	9	14	14	18	8	28	64	209
	児童書	229	199	188	221	191	94	235	266	233	262	278	292	2,688
	紙芝居	0	0	5	1	0	0	2	1	5	3	2	3	22
	大型絵本	0	0	0	0	0	0	0	0	0	0	0	0	0
	郷土資料	18	5	12	5	7	6	16	12	7	18	3	5	114
	参考資料	0	0	0	1	1	1	0	0	0	0	2	2	7
	雑誌	127	135	147	107	127	121	167	177	110	118	112	107	1,555
	AV資料	8	5	3	7	2	3	0	1	5	5	2	3	44
	ハンディ他	0	0	0	0	0	0	0	0	0	0	0	0	0
	パソコン利用	170	201	187	144	176	186	187	190	181	188	153	196	2,159
	合計	1,601	1,472	1,349	1,185	1,283	1,123	1,564	1,428	1,482	1,423	1,329	1,608	16,847

(3) アーニス分館 ②

登録人数 (年度末)	個人	2,823	利用人数 (2021.4.1 ~2022.3.31)				有効登録者数 ('21年度の1年間に 図書館の資料を 借りた実人数)	個人	288	有効登録者数 のうち市内在住者 (住所未設定除く)				個人	252		
	団体	1						団体	13					団体	1	団体	1
	合計	2,824						合計	6,469					合計	289	合計	253
	内、児童のみ	88						内、児童のみ	208					内、児童のみ	44	内、児童のみ	43
月		4月	5月	6月	7月	8月	9月	10月	11月	12月	1月	2月	3月	計			
登録者数	新規	9	5	3	3	2	2	3	5	4	1	4	4	45			
	再発行	0	1	2	1	0	1	0	0	1	0	1	0	7			
	合計	9	6	5	4	2	3	3	5	5	1	5	4	52			
手段別 予約冊数 (受取館) (全資格)	窓口	152	132	117	85	149	131	134	132	113	115	122	112	1,494			
	館内OPAC	0	0	0	0	0	0	0	0	0	0	0	0	0			
	WebOPAC	74	77	76	38	88	74	86	105	106	115	108	105	1,052			
	合計	226	209	193	123	237	205	220	237	219	230	230	217	2,546			
相互貸借 冊数	借受	0	0	0	0	0	0	0	0	0	0	0	0	0			
	貸出	0	0	0	0	0	0	0	0	0	0	0	0	0			
	合計	0	0	0	0	0	0	0	0	0	0	0	0	0			
一日平均 貸出冊数	個人	64.0	56.6	56.2	62.4	49.3	46.8	59.1	57.1	64.4	61.6	57.7	64.1	58.1			
	団体	0.0	0.0	0.0	0.0	0.0	0.0	1.1	0.0	0.0	0.3	0.1	0.2	0.1			
	相互	0.0	0.0	0.0	0.0	0.0	0.0	0.0	0.0	0.0	0.0	0.0	0.0	0.0			
	計	64.0	56.6	56.2	62.4	49.3	46.8	60.2	57.1	64.4	61.9	57.8	64.3	58.3			
一日平均 利用者数	個人	23.1	23.3	23.1	22.8	19.2	20.5	21.3	23.0	24.0	22.2	22.1	23.9	22.3			
	団体	0.0	0.0	0.0	0.0	0.0	0.0	0.3	0.0	0.0	0.0	0.0	0.1	0.0			
	相互	0.0	0.0	0.0	0.0	0.0	0.0	0.0	0.0	0.0	0.0	0.0	0.0	0.0			
	計	23.1	23.3	23.1	22.8	19.2	20.5	21.7	23.0	24.0	22.2	22.1	24.0	22.4			

(4) 驚別配本所 ①

		月	4月	5月	6月	7月	8月	9月	10月	11月	12月	1月	2月	3月	計
開館日数			30	31	30	31	31	30	31	30	28	27	28	31	358
貸出冊数	個人		1,903	1,713	1,655	1,900	1,766	1,935	1,818	1,573	1,462	1,682	1,599	1,794	20,800
	登別限定利用者		0	0	7	0	0	0	0	0	0	0	0	0	7
			内、児童のみ			1,078	内、市内在住のみ			18,185	内、市内在住の児童のみ			1,040	
	団体		0	0	0	0	0	0	0	0	0	0	0	0	0
	相互・他		0	0	0	0	0	0	0	0	0	0	0	0	0
	合計		1,903	1,713	1,655	1,900	1,766	1,935	1,818	1,573	1,462	1,682	1,599	1,794	20,807
利用者数	個人		579	534	548	600	540	558	533	479	453	507	483	555	6,369
	団体		0	0	0	0	0	0	0	0	0	0	0	0	0
	相互		0	0	0	0	0	0	0	0	0	0	0	0	0
	登別限定利用者		0	0	2	0	0	0	0	0	0	0	0	0	2
	合計		579	534	550	600	540	558	533	479	453	507	483	555	6,371
資料別 貸出冊数 (全資格 合計)	一般書		1,422	1,230	1,259	1,332	1,197	1,315	1,300	1,184	1,037	1,291	1,171	1,347	15,085
	大活字本		4	0	2	0	0	3	0	2	0	8	6	4	29
	児童書		449	463	371	536	535	585	496	365	392	347	386	413	5,338
	紙芝居		8	8	10	4	13	2	3	1	1	3	5	3	61
	大型絵本		0	0	0	0	0	0	0	0	0	0	0	0	0
	郷土資料		11	6	15	17	9	16	11	13	17	18	10	12	155
	参考資料		0	0	1	2	0	0	1	0	0	0	0	0	4
	雑誌		9	6	4	9	12	14	7	8	15	15	20	15	134
	AV資料		0	0	0	0	0	0	0	0	0	0	1	0	1
	ハンディ他		0	0	0	0	0	0	0	0	0	0	0	0	0
	パソコン利用		未集計												
	合計		1,903	1,713	1,662	1,900	1,766	1,935	1,818	1,573	1,462	1,682	1,599	1,794	20,807

(4) 驚別配本所 ②

登録人数 (年度末)	個人	2,650	利用人数 (2021.4.1 ~2022.3.31)				個人	6,371	有効登録者数 ('21年度の1年間に 図書館の資料を 借りた実人数)				個人	381	有効登録者数 のうち市内在住者 (住所未設定除く)				個人	332
	団体	0					団体	0					団体	0					団体	0
	合計	2,650					合計	6,371					合計	381					合計	332
	内、児童のみ	87					内、児童のみ	232					内、児童のみ	47					内、児童のみ	46
月		4月	5月	6月	7月	8月	9月	10月	11月	12月	1月	2月	3月	計						
登録者数	新規	4	3	3	7	2	2	1	2	4	1	1	2	32						
	再発行	1	0	0	0	0	1	0	0	0	1	0	0	3						
	合計	5	3	3	7	2	3	1	2	4	2	1	2	35						
手段別 予約冊数 (受取館) (全資格)	窓口	161	144	167	140	154	142	143	171	133	203	200	166	1,924						
	館内OPAC	0	0	0	0	0	0	0	0	0	0	0	0	0						
	WebOPAC	177	191	242	231	183	244	178	216	161	207	203	190	2,423						
	合計	338	335	409	371	337	386	321	387	294	410	403	356	4,347						
相互貸借 冊数	借受	0	0	0	0	0	0	0	0	0	0	0	0	0						
	貸出	0	0	0	0	0	0	0	0	0	0	0	0	0						
	合計	0	0	0	0	0	0	0	0	0	0	0	0	0						
一日平均 貸出冊数	個人	63.4	55.3	55.2	61.3	57.0	64.5	58.6	52.4	52.2	62.3	57.1	57.9	58.1						
	団体	0.0	0.0	0.0	0.0	0.0	0.0	0.0	0.0	0.0	0.0	0.0	0.0	0.0						
	相互	0.0	0.0	0.0	0.0	0.0	0.0	0.0	0.0	0.0	0.0	0.0	0.0	0.0						
	計	63.4	55.3	55.2	61.3	57.0	64.5	58.6	52.4	52.2	62.3	57.1	57.9	58.1						
一日平均 利用者数	個人	19.3	17.2	18.3	19.4	17.4	18.6	17.2	16.0	16.2	18.8	17.3	17.9	17.8						
	団体	0.0	0.0	0.0	0.0	0.0	0.0	0.0	0.0	0.0	0.0	0.0	0.0	0.0						
	相互	0.0	0.0	0.0	0.0	0.0	0.0	0.0	0.0	0.0	0.0	0.0	0.0	0.0						
	計	19.3	17.2	18.3	19.4	17.4	18.6	17.2	16.0	16.2	18.8	17.3	17.9	17.8						

(5) 登別配本所 ①

		月	4月	5月	6月	7月	8月	9月	10月	11月	12月	1月	2月	3月	計
開館日数			30	31	30	31	31	30	31	30	28	28	28	31	359
貸出冊数	個人		212	238	269	254	246	231	269	215	179	181	179	275	2,748
	登別限定利用者		0	0	0	0	0	0	0	0	0	0	0	0	0
			内、児童のみ			56	内、市内在住のみ			2,669	内、市内在住の児童のみ			56	
	団体		0	0	0	0	0	0	0	0	0	0	5	0	5
	相互・他		0	0	0	0	0	0	0	0	0	0	0	0	0
	合計		212	238	269	254	246	231	269	215	179	181	184	275	2,753
利用者数	個人		68	85	110	79	88	82	99	91	80	78	63	103	1,026
	団体		0	0	0	0	0	0	0	0	0	0	5	0	5
	相互		0	0	0	0	0	0	0	0	0	0	0	0	0
	登別限定利用者		0	0	0	0	0	0	0	0	0	0	0	0	0
	合計		68	85	110	79	88	82	99	91	80	78	68	103	1,031
資料別 貸出冊数 (全資格 合計)	一般書		161	180	192	174	181	173	193	165	124	175	121	176	2,015
	大活字本		0	0	0	0	0	0	0	0	1	0	0	0	1
	児童書		51	40	71	75	62	53	73	47	54	6	49	94	675
	紙芝居		0	5	0	1	0	5	0	1	0	0	0	0	12
	大型絵本		0	0	0	0	0	0	0	0	0	0	0	0	0
	郷土資料		0	9	1	0	1	0	0	0	0	0	4	5	20
	参考資料		0	0	0	0	0	0	1	0	0	0	0	0	1
	雑誌		0	4	5	4	2	0	2	2	0	0	10	0	29
	AV資料		0	0	0	0	0	0	0	0	0	0	0	0	0
	ハンディ他		0	0	0	0	0	0	0	0	0	0	0	0	0
	パソコン利用		未集計												
合計		212	238	269	254	246	231	269	215	179	181	184	275	2,753	

(5) 登別配本所 ②

登録人数 (年度末)	個人	418	利用人数 (2021. 4. 1 ~2022. 3. 31)				個人	1,026	有効登録者数 ('21年度の1年間に 図書館の資料を 借りた実人数)				個人	63	有効登録者数 のうち市内在住者 (住所未設定除く)				個人	58
	団体	0					団体	5					団体	0					団体	0
	合計	418					合計	1,031					合計	63					合計	58
	内、児童のみ	1					内、児童のみ	10					内、児童のみ	0					内、児童のみ	0
月		4月	5月	6月	7月	8月	9月	10月	11月	12月	1月	2月	3月	計						
登録者数	新規	0	3	1	0	0	1	1	1	0	1	1	1	10						
	再発行	0	0	0	1	0	1	0	0	0	0	0	0	2						
	合計	0	3	1	1	0	2	1	1	0	1	1	1	12						
手段別 予約冊数 (受取館) (全資格)	窓口	0	0	0	1	0	0	0	1	0	0	0	0	2						
	館内OPAC	0	0	0	0	0	0	0	0	0	0	0	0	0						
	WebOPAC	27	47	50	54	55	48	40	37	44	34	24	45	505						
	合計	27	47	50	55	55	48	40	38	44	34	24	45	507						
相互貸借 冊数	借受	0	0	0	0	0	0	0	0	0	0	0	0	0						
	貸出	0	0	0	0	0	0	0	0	0	0	0	0	0						
	合計	0	0	0	0	0	0	0	0	0	0	0	0	0						
一日平均 貸出冊数	個人	7.1	7.7	9.0	8.2	7.9	7.7	8.7	7.2	6.4	6.5	6.4	8.9	7.7						
	団体	0.0	0.0	0.0	0.0	0.0	0.0	0.0	0.0	0.0	0.0	0.2	0.0	0.0						
	相互	0.0	0.0	0.0	0.0	0.0	0.0	0.0	0.0	0.0	0.0	0.0	0.0	0.0						
	計	7.1	7.7	9.0	8.2	7.9	7.7	8.7	7.2	6.4	6.5	6.6	8.9	7.7						
一日平均 利用者数	個人	2.3	2.7	3.7	2.5	2.8	2.7	3.2	3.0	2.9	2.8	2.3	3.3	2.9						
	団体	0.0	0.0	0.0	0.0	0.0	0.0	0.0	0.0	0.0	0.0	0.2	0.0	0.0						
	相互	0.0	0.0	0.0	0.0	0.0	0.0	0.0	0.0	0.0	0.0	0.0	0.0	0.0						
	計	2.3	2.7	3.7	2.5	2.8	2.7	3.2	3.0	2.9	2.8	2.4	3.3	2.9						

(6) サービスポイント (配本所) 小計 ①

月		4月	5月	6月	7月	8月	9月	10月	11月	12月	1月	2月	3月	計
開館日数		60	62	60	62	62	60	62	60	56	55	56	62	717
貸出冊数	個人	2,115	1,951	1,924	2,154	2,012	2,166	2,087	1,788	1,641	1,863	1,778	2,069	23,548
	登別限定利用者	0	0	7	0	0	0	0	0	0	0	0	0	7
		内、児童のみ			1,134	内、市内在住のみ			20,854	内、市内在住の児童のみ			1,096	
	団体	0	0	0	0	0	0	0	0	0	0	5	0	5
	相互	0	0	0	0	0	0	0	0	0	0	0	0	0
	合計	2,115	1,951	1,924	2,154	2,012	2,166	2,087	1,788	1,641	1,863	1,783	2,069	23,560
利用者数	個人	647	619	658	679	628	640	632	570	533	585	546	658	7,395
	団体	0	0	0	0	0	0	0	0	0	0	5	0	5
	相互	0	0	0	0	0	0	0	0	0	0	0	0	0
	登別限定利用者	0	0	2	0	0	0	0	0	0	0	0	0	2
	合計	647	619	660	679	628	640	632	570	533	585	551	658	7,402
資料別 貸出冊数 (全資格 合計)	一般書	1,583	1,410	1,451	1,506	1,378	1,488	1,493	1,349	1,161	1,466	1,292	1,523	17,100
	大活字本	4	0	2	0	0	3	0	2	1	8	6	4	30
	児童書	500	503	442	611	597	638	569	412	446	353	435	507	6,013
	紙芝居	8	13	10	5	13	7	3	2	1	3	5	3	73
	大型絵本	0	0	0	0	0	0	0	0	0	0	0	0	0
	郷土資料	11	15	16	17	10	16	11	13	17	18	14	17	175
	参考資料	0	0	1	2	0	0	2	0	0	0	0	0	5
	雑誌	9	10	9	13	14	14	9	10	15	15	30	15	163
	AV資料	0	0	0	0	0	0	0	0	0	0	1	0	1
	ハンディ他	0	0	0	0	0	0	0	0	0	0	0	0	0
	合計	2,115	1,951	1,931	2,154	2,012	2,166	2,087	1,788	1,641	1,863	1,783	2,069	23,560

(6) サービスポイント (配本所) 小計 ②

登録人数 (年度末)	個人	3,068	利用人数 (2021.4.1 ~2022.3.31)				個人	7,397	有効登録者数 ('21年度の1年間に 図書館の資料を 借りた実人数)				個人	444	有効登録者数 のうち市内在住者 (住所未設定除く)				個人	390
	団体	0					団体	5					団体	0					団体	0
	合計	3,068					合計	7,402					合計	444					合計	390
	内、児童のみ	88					内、児童のみ	242					内、児童のみ	47					内、児童のみ	46
月		4月	5月	6月	7月	8月	9月	10月	11月	12月	1月	2月	3月	計						
登録者数	新規	4	6	4	7	2	3	2	3	4	2	2	3	42						
	再発行	1	0	0	1	0	2	0	0	0	1	0	0	5						
	合計	5	6	4	8	2	5	2	3	4	3	2	3	47						
手段別 予約冊数 (受取館) (全資格)	窓口	161	144	167	141	154	142	143	172	133	203	200	166	1,926						
	館内OPAC	0	0	0	0	0	0	0	0	0	0	0	0	0						
	WebOPAC	204	238	292	285	238	292	218	253	205	241	227	235	2,928						
	合計	365	382	459	426	392	434	361	425	338	444	427	401	4,854						
相互貸借 冊数	借受	0	0	0	0	0	0	0	0	0	0	0	0	0						
	貸出	0	0	0	0	0	0	0	0	0	0	0	0	0						
	合計	0	0	0	0	0	0	0	0	0	0	0	0	0						
一日平均 貸出冊数	個人	35.3	31.5	32.1	34.7	32.5	36.1	33.7	29.8	29.3	33.9	31.8	33.4	32.8						
	団体	0.0	0.0	0.0	0.0	0.0	0.0	0.0	0.0	0.0	0.0	0.1	0.0	0.0						
	相互	0.0	0.0	0.0	0.0	0.0	0.0	0.0	0.0	0.0	0.0	0.0	0.0	0.0						
	計	35.3	31.5	32.1	34.7	32.5	36.1	33.7	29.8	29.3	33.9	31.8	33.4	32.9						
一日平均 利用者数	個人	10.8	10.0	11.0	11.0	10.1	10.7	10.2	9.5	9.5	10.6	9.8	10.6	10.3						
	団体	0.0	0.0	0.0	0.0	0.0	0.0	0.0	0.0	0.0	0.0	0.1	0.0	0.0						
	相互	0.0	0.0	0.0	0.0	0.0	0.0	0.0	0.0	0.0	0.0	0.0	0.0	0.0						
	計	10.8	10.0	11.0	11.0	10.1	10.7	10.2	9.5	9.5	10.6	9.8	10.6	10.3						

(7) 全館合計 ①

		月	4月	5月	6月	7月	8月	9月	10月	11月	12月	1月	2月	3月	計	
開館日数			129	128	129	119	131	127	131	127	122	118	118	131	1,510	
貸出冊数	個人		12,396	12,047	12,275	11,294	11,815	11,778	12,840	12,035	11,667	11,838	11,863	12,558	144,406	
	登別限定利用者		0	1	8	7	0	0	7	18	15	32	12	1	101	
			内、児童のみ				23,578	内、市内在住のみ				141,767	内、市内在住の児童のみ			22,971
	団体		1,090	536	1,045	794	872	847	622	986	533	815	574	1,027	9,741	
	相互		10	17	11	21	8	15	19	17	6	18	25	27	194	
	合計		13,496	12,601	13,332	12,116	12,695	12,640	13,488	13,056	12,221	12,703	12,474	13,613	154,442	
利用者数	個人		3,218	3,293	3,662	3,062	3,151	3,292	3,584	3,261	2,992	2,953	3,342	3,416	39,226	
	団体		53	47	48	29	50	51	41	48	33	51	60	63	574	
	相互		8	8	7	7	7	12	6	10	3	9	12	17	106	
	登別限定利用者		0	1	3	1	0	0	3	3	3	5	5	1	25	
	合計		3,279	3,349	3,720	3,099	3,208	3,355	3,634	3,322	3,031	3,018	3,419	3,497	39,931	
資料別 貸出冊数 (全資格 合計)	一般書		7,174	6,734	6,879	6,204	6,511	6,618	7,060	6,569	6,522	6,609	6,272	7,035	80,187	
	大活字本		58	19	20	5	11	17	17	23	30	39	45	76	360	
	児童書		5,303	4,908	5,377	5,088	5,216	5,035	5,288	5,473	4,694	5,075	5,187	5,436	62,080	
	紙芝居		33	48	46	26	26	36	38	23	17	26	36	45	400	
	大型絵本		10	6	3	5	2	5	4	7	3	6	6	5	62	
	郷土資料		137	146	173	139	179	140	197	142	155	154	183	183	1,928	
	参考資料		1	2	8	11	4	5	11	5	4	9	9	15	84	
	雑誌		598	524	639	483	559	589	681	608	602	581	571	613	7,048	
	AV資料		8	5	3	7	2	3	0	1	5	5	3	3	45	
	ハンディ他		4	8	4	4	9	6	5	15	8	11	9	6	89	
	パソコン利用		170	201	187	144	176	186	187	190	181	188	153	196	2,159	
	合計		13,496	12,601	13,339	12,116	12,695	12,640	13,488	13,056	12,221	12,703	12,474	13,613	154,442	

(7) 全館合計 ②

登録人数 (年度末)	個人	27,075	利用人数 (2021. 4. 1 ~2022. 3. 31)				有効登録者数 ('21年度の1年間に 図書館の資料を 借りた実人数)	個人	3,885	有効登録者数 のうち市内在住者 (住所未設定除く)				個人	3,609
	団体	640						団体	102					団体	48
	合計	27,715						合計	3,907					合計	3,577
	内、児童のみ	2,742						内、児童のみ	6,666					内、児童のみ	1,344
月		4月	5月	6月	7月	8月	9月	10月	11月	12月	1月	2月	3月	計	
登録者数	新規	80	103	43	26	18	25	16	24	24	23	35	58	475	
	再発行	8	6	4	6	8	12	7	5	6	4	3	4	73	
	合計	88	109	47	32	26	37	23	29	30	27	38	62	548	
手段別 予約冊数 (受取館) (全資格)	窓口	1,364	1,348	1,367	1,083	1,333	1,359	1,223	1,332	1,169	1,284	1,240	1,264	15,366	
	館内OPAC	13	11	18	9	12	35	20	16	6	13	15	17	185	
	WebOPAC	662	692	735	635	669	750	711	769	678	710	705	715	8,431	
	合計	2,039	2,051	2,120	1,727	2,014	2,144	1,954	2,117	1,853	2,007	1,960	1,996	23,982	
資料別 相互貸借 冊数	借受	1,272		*実質貸出密度=個人貸出冊数÷有効個人登録者数								貸出密度 (一人当たり貸出数)		3/31人口	44,820
	貸出	194										1人当たり		3.45	
	合計	1,466										実質貸出密度*		個人のみ	37.17
一日平均 貸出冊数	個人	504.9	510.4	495.5	566.8	479.8	497.2	527.5	500.1	501.1	528.3	549.3	501.3	511.9	
	団体	45.9	24.2	42.1	43.9	36.7	37.2	26.2	41.9	23.4	37.3	27.7	41.1	35.6	
	相互	0.4	0.7	0.4	1.2	0.3	0.7	0.8	0.7	0.3	0.8	1.2	1.1	0.7	
	計	551.3	535.4	538.1	612.3	516.8	535.1	554.7	543.5	525.4	567.9	578.9	543.5	548.6	
一日平均 利用者数	個人	130.8	140.9	150.9	150.0	127.9	139.9	150.1	136.8	128.4	131.3	156.4	137.8	139.8	
	団体	2.2	2.1	1.9	1.6	2.1	2.2	1.7	2.1	1.4	2.3	2.8	2.5	2.1	
	相互	0.3	0.3	0.3	0.4	0.3	0.5	0.3	0.4	0.1	0.4	0.6	0.7	0.4	
	計	133.3	143.4	153.2	152.0	130.3	142.6	152.1	139.4	130.1	134.3	160.0	141.0	142.4	

15. 令和4年度移動図書館車『こぐま号』ステーション別利用統計

曜日	ステーション名	住所	巡回時間	貸出冊数	利用人数
第1第3 (火)	幌別西小学校	施設内貸出のみ	10:05 ~ 10:35	242	148
	コロボックルの森	施設内貸出のみ	11:00 ~ 11:30	705	705
	カトリック幼稚園	施設内貸出のみ	12:30 ~ 13:30	1,231	1,082
第1第3 (水)	若草小学校	施設内貸出のみ	10:00 ~ 10:35	558	368
	富岸青少年会館 駐車場	富岸町2丁目23	10:45 ~ 11:45	830	150
	美園町6丁目32 星さん宅向かい	美園町6丁目32	13:10 ~ 13:40	559	105
	美園町5丁目 東橋付近	美園町5丁目	13:50 ~ 14:10	86	35
	まいどどーもです 前	美園町5丁目18	14:20 ~ 14:50	267	56
	「グループホームあいあい」 向かい駐車場	美園町4丁目23	15:00 ~ 15:30	246	48
	いなほ公園 横	富岸町2丁目	15:40 ~ 16:00	404	47
第1第3 (木)	新生団地 付近	新生町2丁目7	10:15 ~ 10:45	406	100
	特別養護老人ホーム「わかくさ」 駐車場	若草町2丁目11	10:55 ~ 11:30	715	131
	コープさっぽろ しがいースト店 駐車場	美園町1丁目8	11:40 ~ 12:00	139	42
	鷺別小学校	施設内貸出のみ	13:00 ~ 13:20	315	199
	若草町3丁目20 塚田さん宅前	若草町3丁目20	13:50 ~ 14:20	35	12
	武田商店 前	若草町6丁目6	14:30 ~ 15:10	592	133
	旧伊岐見商店 前	新生町5丁目5	15:20 ~ 16:00	950	158
第1第3 (金)	楡の木公園 横	栄町1丁目	10:10 ~ 10:40	411	86
	栄町1丁目広場	栄町1丁目15	10:50 ~ 11:20	22	3
	リリー文化幼稚園	施設内貸出のみ	12:30 ~ 13:00	265	249
	道當住宅 登別西団地C棟	鷺別町5丁目1	13:45 ~ 14:15		
	老人憩の家「恵和園」前	鷺別町4丁目36	14:25 ~ 14:55	114	53
	リリー文化幼稚園 前	鷺別町2丁目17	15:05 ~ 15:40	44	6
第1第3 (土)	特別養護老人ホーム「わかくさ」 駐車場	若草町2丁目11	10:10 ~ 10:40	*	*
	武田商店 前	若草町6丁目6	10:50 ~ 11:20	*	*
	旧伊岐見商店 前	新生町5丁目5	11:30 ~ 12:00	*	*
	あかしや団地	若山町2丁目6	13:10 ~ 13:40	138	51
	老人憩の家「若山の家」裏	若山町2丁目43	13:50 ~ 14:30	392	102
	汐平広場	若山町3丁目27	14:40 ~ 15:05	265	85
	富浜広場	栄町4丁目8	15:15 ~ 15:35	204	54
	富浜児童館	栄町2丁目18	15:40 ~ 16:00	47	12
第2第4 (火)	富岸小学校	施設内貸出のみ	10:10 ~ 10:40	403	284
	【第2週】 幌別東保育所	施設内貸出のみ	11:00 ~ 11:30	136	136
	【第4週】 鷺別保育所	施設内貸出のみ	11:00 ~ 11:30	354	294
	幌別小学校	施設内貸出のみ	12:50 ~ 13:10	742	189
	富岸子育て広場	施設内貸出のみ	13:30 ~ 13:50	30	6
第2第4 (水)	青葉小学校	施設内貸出のみ	9:50 ~ 10:10	200	149
	【第2週】 栄町保育所	施設内貸出のみ	10:40 ~ 11:15	208	203
	【第4週】 富士保育所	施設内貸出のみ	10:40 ~ 11:00	217	215
	特定施設ケアハウス「アンデルセンの丘」	富岸町1丁目7	11:30 ~ 12:00	558	119
	富岸小学校	施設内貸出のみ	12:30 ~ 12:50	*	*
	白菊幼稚園前	桜木町2丁目5	13:55 ~ 14:25	77	19
	桜木団地6号棟 横	桜木町4丁目1	14:30 ~ 15:00	119	36
	かえで公園	新川町4丁目	15:05 ~ 15:30	23	10
第2第4 (木)	幌別西団地(62共1 横)	片倉町5丁目16	15:35 ~ 15:55	9	3
	幌別東小学校	施設内貸出のみ	10:10 ~ 10:35	101	67
	幌別東団地(ソーダ工場バス停付近)	幌別町8丁目8	10:40 ~ 11:00	40	16
	すずらん公園	千歳町6丁目	11:10 ~ 11:40	307	51
	幌別小学校	施設内貸出のみ	13:05 ~ 13:25	*	*
	登別東町1丁目14 (旧登別保育所)	登別東町1丁目14	13:45 ~ 14:15	112	37
	汐見坂バス停横	登別東町4丁目39	14:25 ~ 15:00	126	19
第2第4 (金)	登別東町団地(A棟)前	登別東町5丁目30	15:10 ~ 15:50	200	70
	登別小学校	施設内貸出のみ	10:10 ~ 10:40	242	138
	コロボックルの森	施設内貸出のみ	10:50 ~ 11:20	*	*
	登別児童館	登別東町4丁目19	11:30 ~ 12:00	46	16
	相原商店前	登別本町2丁目29	13:55 ~ 14:35	161	20
	老人憩の家「芙蓉の家」	登別本町1丁目18	14:45 ~ 15:15	38	11
第2第4 (土)	旧富浦児童館 前	富浦町1丁目52	15:30 ~ 15:50	-	-
	湯元オロフレ荘 前	カルルス町7	10:15 ~ 10:35	-	-
	禅林寺 駐車場	中登別町218	11:00 ~ 11:20	29	6
	旧登別温泉ふれあいセンター 駐車場	登別温泉町58	11:30 ~ 12:10	6	2
	ファミリーマート中登別店 駐車場	中登別町170	13:10 ~ 13:30	-	-
	登別東町団地(A棟)前	登別東町5丁目30	13:45 ~ 14:05	*	*
	登別公民館 前	登別東町2丁目21	14:15 ~ 14:35	12	3
桜木広場 横	桜木町5丁目12	15:05 ~ 15:25	66	26	
	その他			-	-
合 計				14,744	6,365

*印のステーションは複数回巡回につき、統計はステーション毎に一括してまとめて記載。

16. 年齢-分類別 貸出統計表

貸出館 本館

分類	資料区分	～6才	～9才	～12才	～15才	～18才	～22才	～29才	30才～	40才～	50才～	60才～	70才～	その他	合計	%	
10 一般書																	
00	総記	計	1	0	2	2	1	2	20	28	89	160	93	155	0	553	0.616%
01	哲学	計	3	2	5	8	4	13	28	77	259	211	234	427	0	1,271	1.416%
02	歴史	計	11	1	4	6	9	4	19	91	251	195	563	1,175	1	2,330	2.596%
03	社会科学	計	12	13	11	23	18	53	54	241	554	441	865	1,154	0	3,439	3.832%
04	自然科学	計	30	4	53	34	16	51	46	143	410	351	639	934	0	2,711	3.021%
05	技術	計	81	12	63	32	48	25	48	278	783	465	908	932	0	3,675	4.095%
06	産業	計	12	2	5	5	3	30	10	56	167	119	213	280	1	903	1.006%
07	芸術	計	11	6	60	48	15	10	25	72	411	354	536	911	0	2,459	2.740%
08	言語	計	6	0	4	2	3	6	15	11	56	38	55	107	0	303	0.338%
09	文学	計	28	13	38	79	62	28	135	645	1,820	2,918	5,778	16,161	1	27,706	30.869%
11	雑誌	計	0	0	0	0	0	0	0	0	0	0	0	1	0	1	0.001%
16	その他	計	0	0	0	0	0	0	0	0	0	0	0	0	0	0	0.000%
資料区分計		計	195	53	245	239	179	222	400	1,642	4,800	5,252	9,884	22,237	3	45,351	50.529%
15 大活字本																	
15	大活字本	計	0	0	0	0	0	0	0	0	0	0	1	16	0	17	0.019%
20 児童書																	
00	総記	計	37	39	28	5	0	0	0	52	117	4	17	45	0	344	0.383%
01	哲学	計	28	78	13	3	0	0	0	30	129	6	4	14	0	305	0.340%
02	歴史	計	68	101	71	16	31	0	0	106	301	13	31	108	0	846	0.943%
03	社会科学	計	68	70	48	10	2	0	10	141	190	15	27	20	0	601	0.670%
04	自然科学	計	417	240	131	21	5	1	4	329	559	21	46	68	0	1,842	2.052%
05	技術	計	168	125	63	22	3	0	12	174	252	27	12	3	0	861	0.959%
06	産業	計	68	47	34	9	0	0	0	79	123	12	7	29	0	408	0.455%
07	芸術	計	490	415	388	53	20	0	5	701	757	96	108	269	0	3,302	3.679%
08	言語	計	20	27	28	1	0	0	3	27	81	2	6	9	0	204	0.227%
09	文学	計	384	703	379	79	19	15	12	845	990	136	136	546	0	4,244	4.729%
11	絵本	計	9,172	1,046	306	92	21	61	223	7,277	3,789	689	868	817	1	24,362	27.143%
13	コミック	計	0	0	0	0	0	0	0	0	6	0	0	2	0	8	0.009%
14	雑誌	計	0	0	0	0	0	0	0	0	0	0	0	0	0	0	0.000%
16	その他	計	0	4	8	2	0	0	0	2	2	0	1	0	0	19	0.021%
資料区分計		計	10,920	2,895	1,497	313	101	77	269	9,763	7,296	1,021	1,263	1,930	1	37,346	41.610%
30 紙芝居																	
30	紙芝居	計	58	6	5	0	0	0	7	56	31	8	26	3	0	200	0.223%

分類	資料区分	～6才	～9才	～12才	～15才	～18才	～22才	～29才	30才～	40才～	50才～	60才～	70才～	その他	小計		
40	大型絵本	計	0	0	0	0	0	0	0	0	0	0	0	0	0	0.000%	
50	郷土資料																
00	総記	計	0	0	0	0	0	0	1	5	1	2	3	0	12	0.013%	
01	哲学	計	0	2	0	0	0	0	1	5	8	0	0	0	16	0.018%	
02	歴史	計	2	1	0	0	1	4	17	18	65	93	98	255	0	554	0.617%
03	社会科学	計	2	2	1	2	0	0	10	4	33	17	10	37	0	118	0.131%
04	自然科学	計	1	0	1	0	0	2	3	0	16	14	25	42	0	104	0.116%
05	技術	計	0	0	0	0	0	1	0	9	16	1	10	7	0	44	0.049%
06	産業	計	5	3	4	1	0	2	0	15	19	7	10	40	0	106	0.118%
07	芸術	計	0	6	45	30	11	2	2	4	152	67	46	79	0	444	0.495%
08	言語	計	0	0	0	0	0	0	0	1	0	0	5	0	6	0.007%	
09	文学	計	0	0	0	1	0	0	5	0	3	44	7	44	0	104	0.116%
11	絵本	計	0	0	0	0	0	9	0	4	0	2	12	0	27	0.030%	
14	雑誌	計	0	0	0	0	0	0	0	0	0	0	39	0	39	0.043%	
16	その他	計	0	0	0	0	0	2	0	0	1	0	3	0	6	0.007%	
	資料区分計	計	10	14	51	34	12	11	48	52	319	253	210	566	0	1,580	1.760%
60	参考資料																
00	総記	計	0	1	0	0	0	2	0	1	0	0	0	0	4	0.004%	
01	哲学	計	0	0	0	0	0	0	0	1	2	3	2	0	8	0.009%	
02	歴史	計	0	0	0	0	1	0	0	1	1	2	2	0	7	0.008%	
03	社会科学	計	2	1	0	5	0	0	0	2	6	4	10	0	30	0.033%	
04	自然科学	計	0	0	0	0	0	0	1	0	4	0	1	0	6	0.007%	
05	技術	計	0	0	0	0	0	0	0	0	4	0	3	0	7	0.008%	
06	産業	計	0	0	2	0	1	0	0	0	0	2	1	0	6	0.007%	
07	芸術	計	0	0	0	0	0	1	0	0	0	2	0	0	3	0.003%	
08	言語	計	0	0	0	0	0	0	0	0	0	0	0	0	0	0.000%	
09	文学	計	0	0	0	0	0	0	0	0	0	0	0	0	0	0.000%	
	資料区分計	計	2	2	2	5	2	0	3	1	5	17	13	19	0	71	0.079%
70	雑誌	計	132	12	13	8	3	0	81	250	431	429	1,382	2,358	0	5,099	5.681%
90	ハンディ	計	0	3	0	0	0	0	0	3	82	0	0	0	88	0.098%	
80	AV資料他	計	0	0	0	0	0	0	0	0	0	0	1	0	1	0.001%	
	総合計	計	11,317	2,985	1,813	599	297	310	808	11,764	12,885	7,062	12,779	27,130	4	89,753	100.000%
	%		12.6%	3.3%	2.0%	0.7%	0.3%	0.3%	0.9%	13.1%	14.4%	7.9%	14.2%	30.2%	0.0%		

17. 年齢別登録者数

令和5年3月31日現在
(下段は市内在住者のみの実人数)

館	～6才	～9才	～12才	～15才	～18才	～22才	～29才	30才～	40才～	50才～	60才～	70才～	その他不明等	小計	団体	合計	うち児童のみ
本館	479	908	1,161	1,366	1,460	2,042	3,211	2,430	1,729	1,570	1,234	2,708	16	20,314	637	20,951	2,548
	467	880	1,098	1,212	1,202	1,936	3,087	2,262	1,493	1,380	1,107	2,505	10	18,639	373	19,012	2,445
移動図書館車	3	4	11	13	9	18	84	77	117	113	68	352	1	870	2	872	18
	3	4	11	11	8	18	80	71	102	100	62	340	1	811	2	813	18
アーニス分館	30	39	19	20	11	56	215	705	531	372	270	541	14	2,823	1	2,824	88
	30	37	19	15	8	39	172	588	419	284	220	446	3	2,280	1	2,281	86
鷺別配本所	26	20	41	46	41	63	244	283	409	359	271	835	12	2,650	1	2,651	87
	26	19	36	41	33	51	215	251	332	288	224	744	7	2,267	0	2,267	81
登別配本所	0	0	1	0	0	3	22	24	57	46	54	206	5	418	0	418	1
	0	0	1	0	0	3	21	23	48	42	48	194	3	383	0	383	1
全館合計	538	971	1,233	1,445	1,521	2,182	3,776	3,519	2,843	2,460	1,897	4,642	48	27,075	641	27,716	2,742
	526	940	1,165	1,279	1,251	2,047	3,575	3,195	2,394	2,094	1,661	4,229	24	24,380	376	24,756	2,631
%	2.0%	3.6%	4.6%	5.3%	5.6%	8.1%	14.0%	13.0%	10.5%	9.1%	7.0%	17.2%					
	2.2%	3.9%	4.8%	5.3%	5.1%	8.4%	14.7%	13.1%	9.8%	8.6%	6.8%	17.4%					

18. 年齢別有効登録者数

令和5年3月31日現在
(下段は市内在住者のみの実人数)

令和4年度の1年間に図書館の資料を一度でも借りた利用者の実人数とその年齢

館	～6才	～9才	～12才	～15才	～18才	～22才	～29才	30才～	40才～	50才～	60才～	70才～	その他不明等	小計	団体	合計	うち児童のみ
本館	427	542	262	87	60	37	54	207	274	209	272	522	1	2,954	100	3,054	1,231
	419	533	256	82	48	32	50	182	243	186	253	491	1	2,776	46	2,822	1,208
移動図書館車	2	2	3	2	0	0	0	10	17	10	15	57	1	119	1	120	7
	2	2	3	1	0	0	0	8	16	9	14	55	1	111	1	112	7
アーニス分館	20	22	2	3	0	3	11	47	59	42	25	52	2	288	1	289	44
	20	21	2	3	0	3	11	39	49	33	23	48	0	252	1	253	43
鷺別配本所	22	10	15	4	2	1	9	40	58	38	50	132	0	381	0	381	47
	22	10	14	3	2	0	8	36	47	29	40	121	0	332	0	332	46
登別配本所	0	0	0	0	0	0	5	5	10	6	11	25	1	63	0	63	0
	0	0	0	0	0	0	5	4	9	6	9	24	1	58	0	58	0
合計	471	576	282	96	62	41	79	309	418	305	373	788	5	3,805	102	3,907	1,329
	463	566	275	89	50	35	74	269	364	263	339	739	3	3,529	48	3,577	1,304
デジタル分館	1	14	0	0	0	1	12	14	15	9	9	1	4	80	0	80	15
	1	14	0	0	0	1	12	14	15	9	9	1	4	80	0	80	15
全館合計	472	590	282	96	62	42	91	323	433	314	382	789	9	3,885	102	3,987	1,344
	464	580	275	89	50	36	86	283	379	272	348	740	7	3,609	48	3,657	1,319
%	12.2%	15.2%	7.3%	2.5%	1.6%	1.1%	2.3%	8.3%	11.2%	8.1%	9.9%	20.4%					
	12.9%	16.1%	7.6%	2.5%	1.4%	1.0%	2.4%	7.9%	10.5%	7.6%	9.7%	20.5%					

19. 年齢別 貸出統計表 (冊数)

館	～6才	～9才	～12才	～15才	～18才	～22才	～29才	30才～	40才～	50才～	60才～	70才～	不明等	小計	団体等	合計
本館	11,317	2,985	1,813	599	297	310	808	11,764	12,885	7,062	12,779	27,130	4	89,753	9,408	99,161
移動図書館車	3,387	1,680	397	19	14	30	149	768	758	469	1,045	5,664	14	14,394	480	14,874
アーニス分館	536	188	141	53	76	124	309	2,345	2,525	3,583	2,497	4,356	72	16,805	42	16,847
驚別配本所	659	235	184	98	46	22	290	1,932	2,803	2,376	2,956	9,206	0	20,807	0	20,807
登別配本所	32	17	7	21	0	4	165	358	411	359	299	1,073	2	2,748	5	2,753
デジタル分館	1	49	0	0	0	3	91	80	49	80	75	134	24	586	0	586
全館合計	15,932	5,154	2,542	790	433	493	1,812	17,247	19,431	13,929	19,651	47,563	116	145,093	9,935	155,028
%	11.0%	3.6%	1.8%	0.5%	0.3%	0.3%	1.2%	11.9%	13.4%	9.6%	13.5%	32.8%	0.1%			

自治体内 (住所不明は含まず) (冊数)

館	～6才	～9才	～12才	～15才	～18才	～22才	～29才	30才～	40才～	50才～	60才～	70才～	不明等	合計	団体等	合計
本館	11,231	2,729	1,705	515	238	187	777	10,935	11,568	5,983	11,831	25,762	4	83,465	8,602	92,067
移動図書館車	3,342	1,679	396	19	14	28	145	699	740	323	942	5,419	14	13,760	480	14,240
アーニス分館	515	139	139	41	66	98	307	2,297	2,150	2,548	1,949	4,310	5	14,564	42	14,606
驚別配本所	649	220	171	53	40	17	279	1,839	2,579	1,627	2,328	8,383	0	18,185	0	18,185
登別配本所	32	17	7	21	0	4	165	344	391	353	294	1,034	2	2,664	5	2,669
デジタル分館	1	49	0	0	0	3	91	80	49	80	75	134	24	586	0	586
全館合計	15,770	4,833	2,418	649	358	337	1,764	16,194	17,477	10,914	17,419	45,042	49	133,224	9,129	142,353
%	11.8%	3.6%	1.8%	0.5%	0.3%	0.3%	1.3%	12.2%	13.1%	8.2%	13.1%	33.8%	0.0%			

20. 年齢別 利用人数統計表 (人数)

館	～6才	～9才	～12才	～15才	～18才	～22才	～29才	30才～	40才～	50才～	60才～	70才～	不明等	小計	団体等	合計
本館	1,082	401	373	160	87	61	222	1,425	2,407	1,837	3,810	7,151	2	19,018	633	19,651
移動図書館車	3,053	1,090	217	2	2	10	42	152	129	96	301	1,279	7	6,380	29	6,409
アーニス分館	90	50	68	30	15	35	60	1,011	762	1,813	817	1,637	68	6,456	13	6,469
驚別配本所	121	57	54	31	9	6	83	333	792	824	1,218	2,843	0	6,371	0	6,371
登別配本所	4	3	3	4	0	2	63	44	130	198	167	406	2	1,026	5	1,031
全館合計	4,350	1,601	715	227	113	114	470	2,965	4,220	4,768	6,313	13,316	79	39,251	680	39,931
%	11.1%	4.1%	1.8%	0.6%	0.3%	0.3%	1.2%	7.6%	10.8%	12.1%	16.1%	33.9%	0.2%			

自治体内 (住所不明は含まず) (人数)

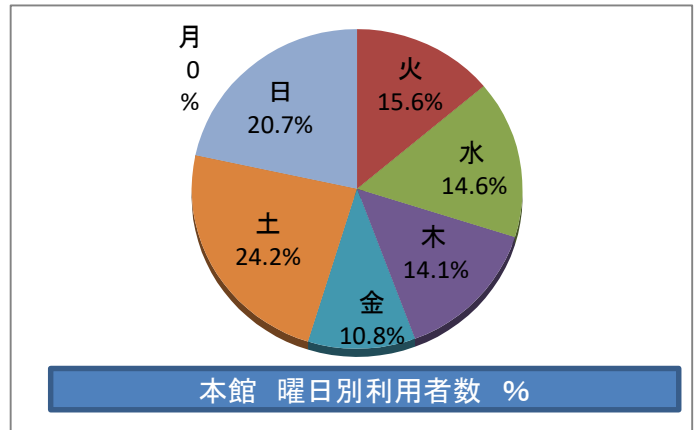
館	～6才	～9才	～12才	～15才	～18才	～22才	～29才	30才～	40才～	50才～	60才～	70才～	不明等	合計	団体等	合計
本館	860	322	325	116	66	28	201	1,232	1,740	1,483	3,403	6,461	2	16,239	470	16,709
移動図書館車	3,008	1,089	216	2	2	9	41	139	124	60	281	1,227	7	6,205	29	6,234
アーニス分館	87	41	67	26	13	30	59	994	642	1,131	637	1,621	1	5,349	13	5,362
驚別配本所	118	55	50	10	8	4	80	310	707	567	948	2,582	0	5,439	0	5,439
登別配本所	4	3	3	4	0	2	63	39	125	197	165	394	2	1,001	5	1,006
全館合計	4,077	1,510	661	158	89	73	444	2,714	3,338	3,438	5,434	12,285	12	34,233	517	34,750
%	11.9%	4.4%	1.9%	0.5%	0.3%	0.2%	1.3%	7.9%	9.8%	10.0%	15.9%	35.9%	0.0%			

21. 曜日別 利用統計(個人)

本館

曜日	利用者数	利用者数	貸出冊数	返却冊数	予約冊数	登録者数
月	0.0%	0	0	0	0	0
火	13.9%	2,639	11,901	15,963	1,261	179
水	16.0%	3,041	13,396	15,589	1,356	34
木	14.4%	2,744	12,288	12,752	1,462	79
金	10.5%	1,987	8,243	10,931	915	31
土	23.6%	4,488	23,029	22,891	1,978	33
日	21.6%	4,106	20,812	18,658	1,758	24
合計	%	19,005	89,669	96,784	8,730	380

(個人貸出のみ。団体貸出・相互貸借等除く)



こぐま号

曜日	利用者数	利用者数	貸出冊数	返却冊数	予約冊数	登録者数
月	0.0%	0	0	0	0	0
火	37.6%	2,396	2,878	2,751	59	1
水	26.5%	1,686	4,555	4,384	530	4
木	14.2%	904	2,888	2,761	915	2
金	12.9%	819	1,592	1,578	477	0
土	8.9%	565	2,471	2,294	628	1
日	0.0%	0	0	0	0	0
合計	%	6,370	14,384	13,768	2,609	8

アーニス分館

曜日	利用者数	利用者数	貸出冊数	返却冊数	予約冊数	登録者数
月	16.3%	1,052	2,657	2,478	217	11
火	14.5%	935	2,254	2,292	174	7
水	17.3%	1,118	2,746	2,528	309	8
木	0.0%	0	0	15	0	0
金	14.4%	930	2,302	2,443	174	3
土	22.2%	1,431	3,852	3,476	309	10
日	15.3%	990	2,994	3,166	152	6
合計	%	6,456	16,805	16,398	1,335	45

驚別配本所

曜日	利用者数	利用者数	貸出冊数	返却冊数	予約冊数	登録者数
月	13.0%	826	2,650	3,529	380	5
火	12.7%	812	2,789	3,523	256	5
水	13.0%	825	2,853	3,712	261	6
木	14.7%	935	3,007	3,469	277	4
金	18.5%	1,176	3,541	3,805	434	5
土	16.0%	1,021	3,485	3,724	157	5
日	12.2%	774	2,475	3,287	139	2
合計	%	6,369	20,800	25,049	1,904	32

登別配本所

曜日	利用者数	利用者数	貸出冊数	返却冊数	予約冊数	登録者数
月	15.7%	161	458	625	0	1
火	12.7%	130	354	426	0	2
水	13.7%	141	441	573	0	3
木	13.4%	137	390	498	0	2
金	18.2%	187	495	518	0	2
土	15.6%	160	350	411	1	0
日	10.7%	110	260	382	1	0
合計	%	1,026	2,748	3,433	2	10

全館合計

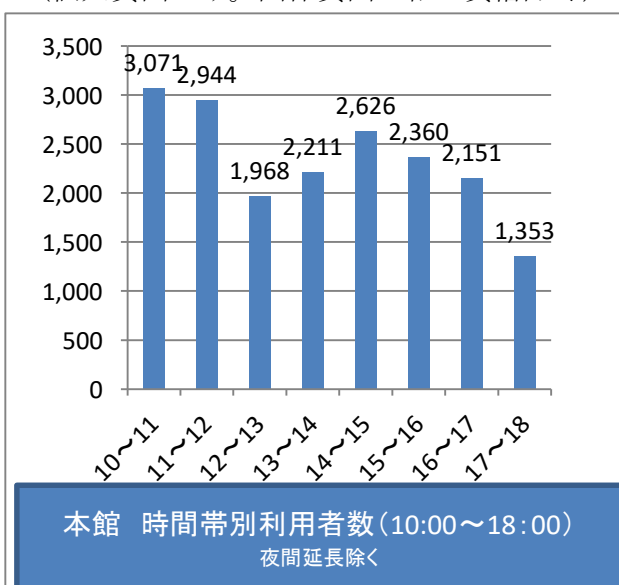
曜日	利用者数	利用者数	貸出冊数	返却冊数	予約冊数	登録者数
月	5.2%	2,039	5,765	6,632	597	17
火	17.6%	6,912	20,176	24,955	1,750	194
水	17.4%	6,811	23,991	26,786	2,456	55
木	12.0%	4,720	18,573	19,495	2,654	87
金	13.0%	5,099	16,173	19,275	2,000	41
土	19.5%	7,665	33,187	32,796	3,073	49
日	15.2%	5,980	26,541	25,493	2,050	32
合計	100.0%	39,226	144,406	155,432	14,580	475

2.2. 時間帯別 利用統計(個人)

本館

時間帯	利用者数	貸出冊数	返却冊数	予約冊数	登録者数
9～10	42	153	8,657	74	11
10～11	3,071	14,606	18,221	1,119	53
11～12	2,944	13,676	12,057	1,273	29
12～13	1,968	8,790	8,763	1,058	27
13～14	2,211	9,907	10,895	1,041	13
14～15	2,626	12,278	12,336	1,028	38
15～16	2,360	11,641	12,390	1,083	81
16～17	2,151	10,482	8,420	1,172	52
17～18	1,353	7,128	4,538	761	72
18～19	248	909	444	92	4
19～20	31	99	63	29	0
20～	0	0	0	0	0
合計	19,005	89,669	96,784	8,730	380

(個人貸出のみ。団体貸出・相互貸借除く)



こぐま号

時間帯	利用者数	貸出冊数	返却冊数	予約冊数	登録者数
9～10	683	1,691	1,921	711	0
10～11	2,289	4,109	3,848	0	0
11～12	470	1,765	2,266	0	0
12～13	1,769	2,381	1,714	0	0
13～14	426	1,398	1,231	2	0
14～15	496	1,920	1,775	15	1
15～16	216	1,077	804	5	0
16～17	9	11	193	244	7
17～18	12	32	16	1,631	0
18～19	0	0	0	1	0
19～20	0	0	0	0	0
20～	0	0	0	0	0
合計	6,370	14,384	13,768	2,609	8

アーニス分館

時間帯	利用者数	貸出冊数	返却冊数	予約冊数	登録者数
9～10	22	65	279	5	0
10～11	974	2,380	2,976	207	3
11～12	868	2,307	2,135	221	4
12～13	649	1,779	1,681	269	4
13～14	696	1,879	1,647	173	7
14～15	880	2,224	1,987	128	7
15～16	786	2,123	1,760	97	8
16～17	661	1,602	1,575	90	5
17～18	484	1,155	1,245	76	4
18～19	304	890	696	32	3
19～20	129	396	411	37	0
20～	3	5	6	0	0
合計	6,456	16,805	16,398	1,335	45

鷺別配本所

時間帯	利用者数	貸出冊数	返却冊数	予約冊数	登録者数
9～10	670	2,185	3,198	139	2
10～11	1,160	3,699	4,383	274	2
11～12	970	3,287	3,495	314	4
12～13	213	616	670	137	1
13～14	762	2,384	3,561	251	6
14～15	836	2,658	3,253	239	7
15～16	872	2,813	3,048	200	4
16～17	637	2,290	2,256	301	4
17～18	222	836	1,000	43	1
18～19	7	11	131	2	0
19～20	6	6	45	1	1
20～	14	15	9	3	0
合計	6,369	20,800	25,049	1,904	32

登別配本所

時間帯	利用者数	貸出冊数	返却冊数	予約冊数	登録者数
9～10	100	200	436	0	1
10～11	140	306	457	0	1
11～12	131	354	478	0	0
12～13	96	269	322	0	1
13～14	123	335	416	1	0
14～15	155	455	477	0	2
15～16	152	420	388	1	2
16～17	93	385	329	0	2
17～18	36	124	130	0	1
18～19	0	0	0	0	0
19～20	0	0	0	0	0
20～	0	0	0	0	0
合計	1,026	2,848	3,433	2	10

23. 令和4年度 蔵書統計(1)

※電子書籍・データベースを除く

種別	類	分類	本館	こぐま号	アーニス分館	配本所		サービスポイント小計	全館合計
						驚別	登別		
一般書	0	総記	1,505	22	227	44	12	56	1,810
	1	哲学	2,982	31	96	84	36	120	3,229
	2	歴史	9,381	36	873	110	44	154	10,444
	3	社会科学	11,443	58	687	208	70	278	12,466
	4	自然科学	6,778	96	671	239	103	342	7,887
	5	技術	5,626	299	1,302	422	192	614	7,841
	6	産業	2,015	53	265	133	49	182	2,515
	7	芸術	6,183	76	455	257	158	415	7,129
	8	言語	1,136	13	49	53	6	59	1,257
	9	文学	32,509	1,260	2,784	2,727	485	3,212	39,765
		その他	2	0	0	0	0	0	2
		計	79,560	1,944	7,409	4,277	1,155	5,432	94,345
大活字本	1	哲学	0	0	4	0	0	0	4
	2	歴史	0	0	5	0	0	0	5
	3	社会科学	1	0	6	0	0	0	7
	4	自然科学	0	0	3	0	0	0	3
	5	技術	2	0	0	0	0	0	2
	7	芸術	0	0	2	0	0	0	2
	9	文学	0	1	270	15	0	15	286
	計	3	1	290	15	0	15	309	
児童書	0	総記	626	94	16	36	14	50	786
	1	哲学	265	67	14	24	9	33	379
	2	歴史	1,214	32	22	113	4	117	1,385
	3	社会科学	1,412	63	26	49	6	55	1,556
	4	自然科学	2,244	220	92	155	24	179	2,735
	5	技術	1,017	91	24	74	21	95	1,227
	6	産業	602	26	18	32	4	36	682
	7	芸術	2,249	272	88	279	38	317	2,926
	8	言語	306	36	7	38	5	43	392
	9	文学	12,905	1,142	423	777	105	882	15,352
	E	絵本	13,547	1,223	1,229	1,145	261	1,406	17,405
		雑誌	2	0	1	0	0	0	3
		その他	22	0	0	3	0	3	25
	計	36,411	3,266	1,960	2,725	491	3,216	44,853	
紙芝居		計	387	87	48	54	1	55	577

令和4年度 蔵書統計(2)

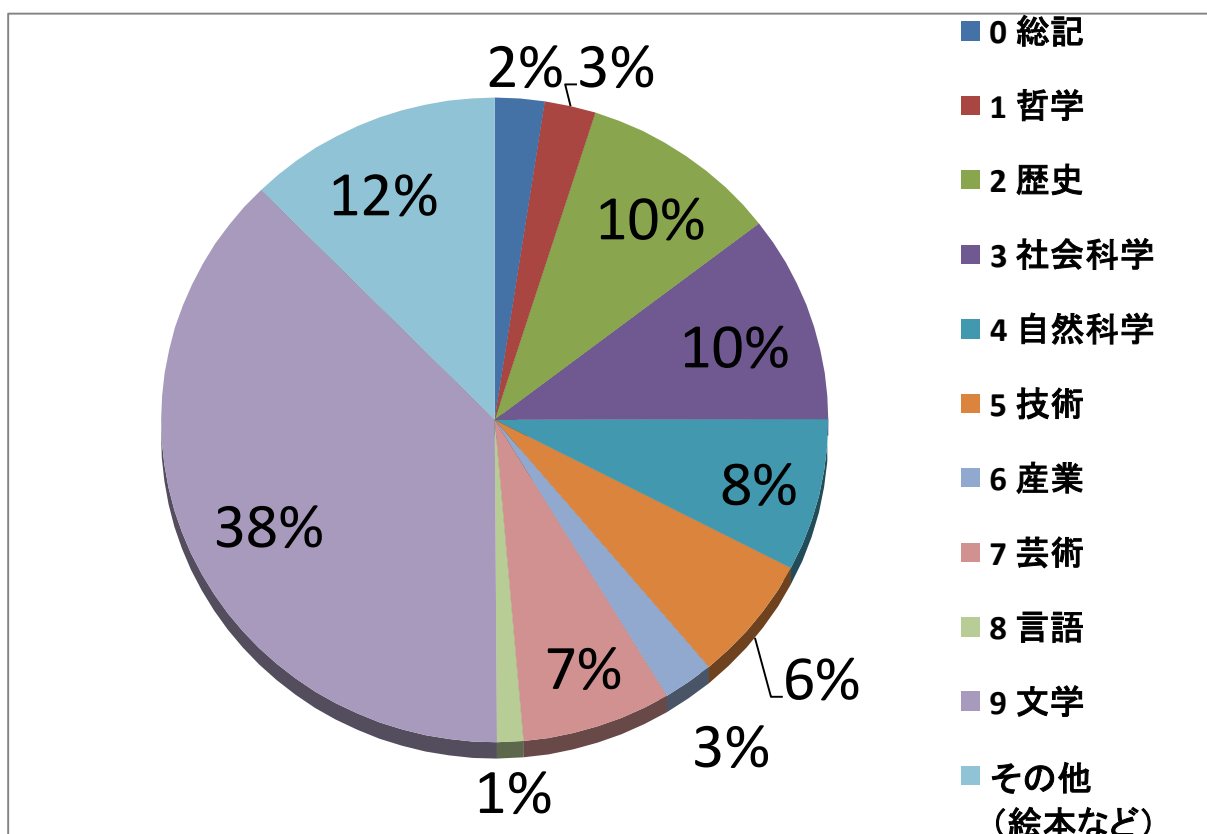
※電子書籍・データベースを除く

種別	類	分類	本館	こぐま号	アーニス分館	配本所		サービスポイント小計	全館合計	
						驚別	登別			
大型絵本	計		91	0	0	0	0	0	91	
郷土資料	0	総記	920	0	4	0	0	0	924	
	1	哲学	53	0	0	0	0	0	53	
	2	歴史	2,432	3	44	12	17	29	2,508	
	3	社会科学	1,336	0	25	10	10	20	1,381	
	4	自然科学	581	0	2	1	1	2	585	
	5	技術	266	0	2	0	0	0	268	
	6	産業	444	0	1	0	1	1	446	
	7	芸術	684	0	10	3	0	3	697	
	8	言語	125	0	1	0	0	0	126	
	9	文学	1,035	0	93	10	5	15	1,143	
	11	絵本	103	0	9	0	0	0	112	
	14	雑誌	147	0	13	1	1	2	162	
	15	未設定	0	0	0	0	0	0	0	
	16	その他	281	0	0	0	0	0	281	
		計		8,407	3	204	37	35	72	8,686
	参考資料	0	総記	83	0	10	0	0	0	93
1		哲学	42	0	2	0	0	0	44	
2		歴史	175	0	6	0	0	0	181	
3		社会科学	162	0	23	0	0	0	185	
4		自然科学	229	0	6	1	0	1	236	
5		技術	89	0	1	0	0	0	90	
6		産業	55	0	5	0	0	0	60	
7		芸術	119	0	2	0	0	0	121	
8		言語	123	0	3	0	0	0	126	
9		文学	49	0	1	0	0	0	50	
		計		1,126	0	59	1	0	1	1,186
雑誌	計		4,546	0	1,571	14	0	14	6,131	
AV資料	計		5	0	751	0	0	0	756	
ハンディ キャップ資料	点訳資料		20	0	2	0	0	0	22	
その他	計		2	0	4	0	0	0	6	
館合計			130,558	5,301	12,298	7,123	1,682	8,805	156,962	
(図書のみ) 雑誌・視聴覚資料含まず			125,838	5,301	9,962	7,108	1,681	8,789	149,890	
うち、開架図書のみ			57,339	5,301	9,962	7,108	1,681	8,789	81,391	
うち、児童書のみ			36,990	3,353	2,016	2,779	492	3,271	45,630	

24. 日本十進分類法（NDC）別蔵書統計 ※電子書籍を除く

類	分類	本館	こぐま号	アーニス分館	配本所		サービスポイント小計	全館合計
					驚別	登別		
0	総記	3,134	116	257	80	26	106	3,613
1	哲学	3,342	98	116	108	45	153	3,709
2	歴史	13,202	71	950	235	65	300	14,523
3	社会科学	14,354	121	767	267	86	353	15,595
4	自然科学	9,832	316	774	396	128	524	11,446
5	技術	7,000	390	1,329	496	213	709	9,428
6	産業	3,116	79	289	165	54	219	3,703
7	芸術	9,235	348	557	539	196	735	10,875
8	言語	1,690	49	60	91	11	102	1,901
9	文学	46,498	2,403	3,571	3,529	595	4,124	56,596
その他 (絵本など)		14,455	1,310	1,292	1,202	262	1,464	18,521
計		125,858	5,301	9,962	7,108	1,681	8,789	149,910

※ 図書のみ(図書・絵本・紙芝居)。電子書籍・雑誌・視聴覚資料を含まず。



25. 令和4年度 資料の受入と除籍（蔵書の増減） ※電子書籍を除く

		本館	こぐま号	アーニス 分館	配本所		サービス ポイント 小計	全館 合計
					驚別	登別		
購入	図書	2,436	913	342	103	51	154	3,845
	紙芝居	3	2	0	0	0	0	5
	点訳・その他	0	0	0	0	0	0	0
	図書小計	2,439	915	342	103	51	154	3,850
	うち児童書	628	286	4	0	0	0	918
	雑誌	653	0	472	0	0	0	1,125
	AV資料	0	0	0	0	0	0	0
	合計	3,092	915	814	103	51	154	4,975
寄贈 ※ 含:弁償	図書	420	3	16	2	7	9	448
	紙芝居	1	0	1	0	0	0	2
	点訳・その他	2	0	0	0	0	0	2
	図書小計	423	3	17	2	7	9	452
	うち児童書	126	3	3	2	0	2	134
	雑誌	48	0	169	0	0	0	217
	AV資料	0	0	5	0	0	0	5
	合計	471	3	191	2	7	9	674
その他	図書	7	1	2	3	0	3	13
	紙芝居	0	0	0	0	0	0	0
	点訳・その他	0	0	0	0	0	0	0
	図書小計	7	1	2	3	0	3	13
	うち児童書	1	1	1	1	0	1	4
	雑誌	0	0	0	0	0	0	0
	AV資料	0	0	0	0	0	0	0
	合計	7	1	2	3	0	3	13
受入 合計	図書	2,863	917	360	108	58	166	4,306
	紙芝居	4	2	1	0	0	0	7
	点訳・その他	2	0	0	0	0	0	2
	図書小計	2,869	919	361	108	58	166	4,315
	うち児童書	755	290	8	3	0	3	1,056
	雑誌	701	0	641	0	0	0	1,342
	AV資料	0	0	5	0	0	0	5
	合計	3,570	919	1,007	108	58	166	5,662
除籍	図書	9,220	36	144	98	300	398	9,798
	紙芝居	0	0	0	0	0	0	0
	点訳・その他	0	0	0	0	0	0	0
	図書小計	9,220	36	144	98	300	398	9,798
	うち児童書	2,020	36	38	34	29	63	2,157
	雑誌	800	0	681	0	0	0	1,481
	AV資料	1	0	0	0	0	0	1
	合計	10,021	36	825	98	300	398	11,280
蔵書新鮮度		図書のみ（図書・絵本・紙芝居）			2.88%		受入冊数/蔵書冊数（%）	

26. 令和4年度 電子図書館『デジタル分館』統計

(1) 年代別分類別貸出統計

NDC分類	タイトル数		～5歳	6～12歳	13～15歳	16～18歳	19～22歳	23～29歳	30～39歳	40～49歳	50～59歳	60～69歳	70～79歳	80歳～	なし	合計	貸出構成	貸出回転率
0：総記	13	0.9%	0	0	0	0	0	0	1	1	1	0	3	0	1	7	1.2%	53.8%
1：哲学	37	2.5%	0	0	0	0	0	0	0	10	0	2	3	2	2	19	3.2%	51.4%
2：歴史	133	9.0%	0	1	0	0	0	0	4	3	7	6	20	19	0	60	10.2%	45.1%
3：社会科学	98	6.6%	0	0	0	0	0	0	19	2	7	5	4	11	1	49	8.4%	50.0%
4：自然科学	142	9.6%	0	1	0	0	0	1	4	6	4	16	8	24	0	64	10.9%	45.1%
5：技術	125	8.5%	0	0	0	0	0	0	3	13	18	5	2	0	3	44	7.5%	35.2%
6：産業	53	3.6%	0	1	0	0	0	0	3	4	4	1	3	16	3	35	6.0%	66.0%
7：芸術	87	5.9%	0	2	0	0	0	0	2	7	1	5	8	13	3	41	7.0%	47.1%
8：言語	27	1.8%	0	0	0	0	0	0	1	3	0	1	0	4	1	10	1.7%	37.0%
9：文学	441	29.9%	1	3	0	0	0	2	1	1	3	29	14	29	3	86	14.7%	19.5%
A：音声	0	0.0%	0	0	0	0	0	0	0	0	0	0	0	0	0	0	0.0%	0.0%
K：児童	321	21.7%	0	41	0	0	0	0	53	30	4	10	10	16	7	171	29.2%	53.3%
独自資料	0	0.0%	0	0	0	0	0	0	0	0	0	0	0	0	0	0	0.0%	0.0%
分類なし	0	0.0%	0	0	0	0	0	0	0	0	0	0	0	0	0	0	0.0%	0.0%
合計	1,477	100.0%	1	49	0	0	0	3	91	80	49	80	75	134	24	586	100.0%	39.7%
年代別利用率			0.2%	8.4%	0.0%	0.0%	0.0%	0.5%	15.5%	13.7%	8.4%	13.7%	12.8%	22.9%	4.1%	100.0%		

(2) 年代別実利用者数

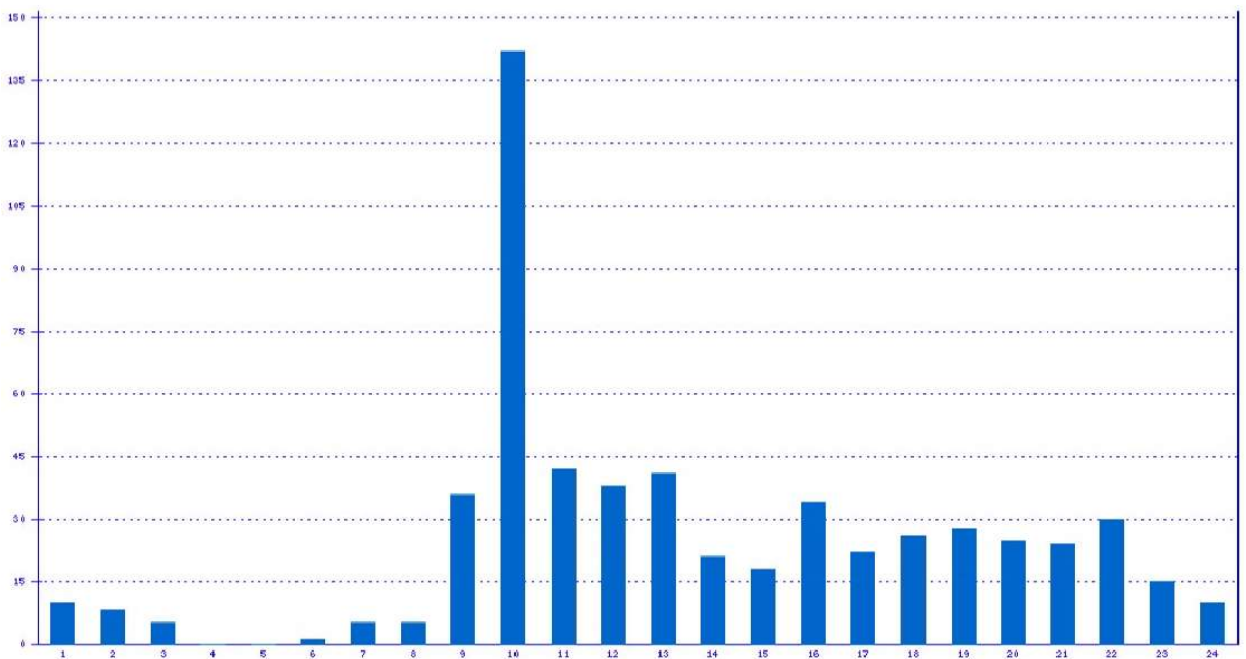
実利用者数	1	14	0	0	0	1	12	14	15	9	9	1	4	80
年代別実利用者率	1.3%	17.5%	0.0%	0.0%	0.0%	1.3%	15.0%	17.5%	18.8%	11.3%	11.3%	1.3%	5.0%	100.0%
年代別平均貸出数	1.0	3.5	0.0	0.0	0.0	3.0	7.6	5.7	3.3	8.9	8.3	134.0	6.0	7.3

(3) 分類別蔵書統計 (電子書籍のみ)

種別	類	分類	タイトル数	種別	類	分類	タイトル数
一般書	0	総記	13	児童書	0	総記	4
	1	哲学	37		1	哲学	4
	2	歴史	133		2	歴史	25
	3	社会科学	98		3	社会科学	13
	4	自然科学	142		4	自然科学	42
	5	技術	125		5	技術	6
	6	産業	53		6	産業	15
	7	芸術	87		7	芸術	26
	8	言語	27		8	言語	3
	9	文学	441		9	文学	80
		音楽・音声	0			絵本	103
		その他	0			その他	0
		計	1,156			計	321
				合計	1,477		

(4) 時間帯別貸出統計

貸出回数



時間 (0時から24時)

27. 新聞・雑誌等逐次刊行物 所蔵一覧

斜体字 (Web版赤字) は寄贈 令和5年3月31日現在 (休刊を除く)

新聞 所蔵一覧 (本館) 13紙				五十音順
しんぶん赤旗	朝日新聞	海上保安新聞	高校生新聞	産経新聞
日刊スポーツ	日本経済新聞	日本新華僑報	日本農業新聞	北海道新聞
毎日新聞	室蘭民報	読売新聞		
新聞 所蔵一覧 (アーニス分館) 2紙				五十音順
室蘭民報	読売新聞			
新聞 デジタル版 2紙				
北海道新聞記事データベース、室蘭民報縮刷版DVD				

雑誌 所蔵一覧 (本館) 68誌				五十音順
AERA (アエラ)	週刊朝日	いぶり文芸	We learn (ウィラーン)	ESSE (エッセ)
NHKきょうの健康	NHKきょうの料理	オール讀物	音楽の友	家庭画報プレミアムライト
キルトジャパン	月刊クーヨン	暮しの手帖	別冊暮しの手帖	クロワッサン
芸術新潮	毛糸だま	COTTON TIME	子供の科学	こどものとも
こどものとも0.1.2	こどものとも年中向き	この本読んで!	月刊碁ワールド	坐
ざいん	JP01	詩邦人	市民文芸のぼりべつ	NHK趣味の園芸
心理臨床の広場	SCREEN	すてきにハンドメイド	すみごころ	スロウ
世界	伊達市民文芸	旅の手帖	中央公論	デジタルカメラマガジン
図書館雑誌	苫小牧文学	NATIONAL GEOGRAPHIC	Number ナンバー	ニコ☆プチ
日経トレンディ	日経PC21	Newton	俳句	母の友
BE-PAL (ビーパル)	婦人公論	婦人之友	文藝春秋	文藝春秋SPECIAL
文藝春秋臨時増刊号	週刊文春	北海道児童文学	北海道生活	poroco (ポロコ)
ミセスのスタイルブック	室蘭文芸	MORE (モア)	MOE (モエ)	茂呂瀾
らんぷ	歴史街道	わかさ		

雑誌 所蔵一覧 (アーニス分館) 38誌				五十音順
InRed (インレット)	NHKきょうの料理レシピ	オレンジページ	健康365	後期のたまごクラブ
後期のひよこクラブ	Kodomoe (コトモエ)	こどものとも年少版	サライ	JTB時刻表
住民と自治	将棋世界	小説推理	小説すばる	週刊新潮
装苑	短歌	中期のたまごクラブ	中期のひよこクラブ	鉄道ジャーナル
東京人	driver (ドライバー)	日経WOMAN	日本児童文学	ノースアングラズ
初めてのたまごクラブ	初めてのひよこクラブ	婦人画報	武道	プレジデント
文藝春秋	週刊ベースボール	HO (ほ)	北方ジャーナル	Mr. PC
レクリエ	レコード芸術	私のカントリー		

その他逐次刊行物 所蔵一覧 (アーニス分館) 24誌				五十音順
approach (アプローチ)	永青文庫	Ace 建設業界	開発こうほう	かいほジャーナル
クローバー	国立国会図書館	SUBWAY	司法の窓	総務省
地域づくり	調査ニュース	にちぎん	日本教育	ハウジングトリビューン
ファイナンス	フラニュース	北海道看護協会ニュース	MAMOR (マモル)	MILK CLUB
Milsil ミルシル	モーリー通信	リテラポプリ	歴史研究	

その他逐次刊行物 所蔵一覧 (本館・登録せず) 12誌				五十音順
學燈	季刊クォーターアイランド	書齋の窓	scripta (スクリプタ)	青春と読書
ちくま	読書推進運動	図書	図書館車の窓	波
本をえらぶ	UP (ゆう・ぴい)			

28. 「西いぶり広域図書館」統計

(1) 登録市以外で借りた件数

登録市	貸出市			
	室蘭市	伊達市	登別市	合計
室蘭市		4,033	7,688	11,721
伊達市	3,843		2,518	6,361
登別市	5,730	2,652		8,382
合計	9,573	6,685	10,206	26,464

(2) 所蔵館以外で貸出された件数

配送元館	配送先館													合計
	室蘭本館	輪西分室	本輪西分室	白鳥台分室	室蘭自動車文庫	室蘭きらん	伊達本館	伊達大滝分室	登別本館	登別こぐま号	アーニス分館	鷺別配本所	登別配本所	
室蘭本館		1,321	1,594	1,167	1,233	3,946	1,552	37	1,545	409	424	842	88	14,158
輪西分室	489		838	486	167	1,525	649	18	520	170	125	345	36	5,368
本輪西分室	166	156		135	118	469	208	6	168	60	49	103	11	1,649
白鳥台分室	222	230	363		146	663	270	13	247	81	68	158	28	2,489
室蘭自動車文庫	147	88	161	94		216	125	1	112	47	27	70	7	1,095
室蘭きらん	603	464	619	447	152		1,132	22	915	130	280	546	77	5,387
伊達本館	502	353	775	394	377	1,173		491	931	426	233	705	70	6,430
大滝分室	33	35	42	30	10	119	314		48	14	19	67	5	736
登別本館	632	479	517	510	144	1,389	1,898	40		1,427	1,436	2,554	376	11,402
登別こぐま号	122	90	167	116	47	270	283	5	1,524		220	566	101	3,511
アーニス分館	123	87	80	122	11	268	191	13	791	257		316	52	2,311
鷺別配本所	38	82	118	36	6	175	155	6	604	86	128		48	1,482
登別配本所	17	13	8	14	3	46	58	3	122	20	40	62		406
合計	3,094	3,398	5,282	3,551	2,414	10,259	6,835	655	7,527	3,127	3,049	6,334	899	56,424

29. 図書館刊行物

(1) 館報・新刊図書案内・行事案内

刊行物名	発行頻度・部数
図書館通信	毎月 257部
じどうしつだより	年10回 B4版 140部 A4版 84部
じどう新着案内	年10回 本館 13部 こぐま号 13部

(2) ブックリスト

リスト名	対象・種類			配布先
夏休みのおすすめ本	小学校低学年	小学校中学年	小学校高学年	市内小学校
冬休みのおすすめ本	(1・2年生用)	(3・4年生用)	(5・6年生用)	全学級

(3) 文集・要覧

刊行物名	副題・内容等	部数	配布先
本は友だち	「2022 小・中学生の読書感想文・読書感想画コンクール」文集。	400部	図書館・学校ほか
令和3年度図書館要覧	令和元年度の図書館統計など	100部	図書館・学校ほか

30. 図書館市民活動サポーター・ボランティア

区分	数	人数	
		男	女
ボランティア団体	1	0	15
図書館市民活動サポーター（個人）	21	4	17

【活動内容】

- ・ 読み聞かせ・図書の修理・イベントのサポート
- ・ 郷土資料の目録作成とデジタル化
- ・ 図書館ホームページの作成、更新サポート
- ・ ロビー展示や、など

3 1. 令和4年度 図書館事業

(1) 年間実施事業

月	名称	月日	会場	備考	人数
4月	本と雑誌のリサイクル市	2/26～4/15	1 Fロビー	保存期間を過ぎて除籍した雑誌や図書を市民に還元。	-
	本と雑誌のリサイクル市 (アーニス分館)	3/26～4/30	アーニス分館		-
	こどもの読書週間 「アイヌのせかい」	4/23～5/13	1 Fロビー	アイヌの言葉や文化風習・アイヌ語カルタ等を展示。	-
5月	こどもの日 こども★フェスタ2022	5月5日	児童室など	「ひよこゲーム」「こいのぼりプレートをつくろう!」「スタイのプレゼント」「クイズ アイヌ語どっち」	66
	特集展示「見てみたい、会ってみたい鳥たち」	5/21～6/9	1 Fロビー	身近な鳥から外国の鳥まで、様々な鳥の本を展示。	-
6月	登別市立小学校・中学校教科書展	6/10～23	1 Fロビー	市で採用された小・中学校の教科書を展示。	-
	学校図書担当者・図書ボランティア連絡会議	6月24日	市民会館	講義「学校図書館POPの作り方」 講師：北海道立図書館司書	31
7月	開館50周年記念事業『登別図書館ってどんなカンジ』	7/9～9/9	全館	「登別市立図書館を表す漢字1字」を利用者から募集。	232
	「道みんの日」関連展示「縄文の世界」	7/9～31	1 Fロビー	「北海道・北東北の縄文遺跡群」世界遺産登録1周年記念展示。	-
	アーニス分館「夏休みのお楽しみ会」	7月27日	アーニス分館	絵本や紙芝居の読み聞かせのほか、的当て、ボーリング、ヒヨコ釣り、輪投げなど。	60
	夏休み工作	7月30日	3 F会議室	『まねき猫のちよきん箱をつくろう!』	10
8月	特集展示「中高生の『この本、オススメ!』」	8/2～10	1 Fロビー	登別明日中等学校生によるPOP展示。	-
	特集展示「SDGsを学ぼう!」	8/12～28	1 Fロビー	SDGs(持続可能な開発目標)17項目関連の児童書を展示。	-
9月	特集展示「世界アルツハイマー月間」	9/1～15	1 Fロビー	共催：登別市健康長寿グループ。	-
	幼稚園・保育所の年長児の読書感想画展	9/16～29	図書館ほか	市内の幼稚園・保育所の年長児による読書感想画を図書館・鷺別コミセン・婦人センターで展示。	187
	特集展示「自殺を防ぐための展示」	9/16～29	1 Fロビー	「登別市自殺対策行動計画」関連事業。 共催：登別市健康推進グループ	-
	工作「ローズウィンドウをつくろう!」	9月24日	アーニス分館	主催：アーニス分館	2
10月	大人のための朗読会	9月29日	3 F会議室	「登別朗読ボランティアの会」による大人のための朗読会	24
	開館50周年記念展示『登別図書館ってどんなカンジ』	10/1～20	1 Fロビー	7/9～9/9に利用者から募集した「登別市立図書館を表す漢字1字」で応募のあった101字を展示。	-
	特集展示「吉村昭と北海道」展	10/21～11/27	1 Fロビー	関連図書とパネル展示。資料協力：北海道立文学館、吉村昭記念文学館(東京都荒川区)。	-
11月	文化の日講演会「吉村昭と北海道」	11月3日	3 F会議室	講師：平原一良氏(北海道文学館理事長)。 共催：北海道立文学館。	24
	工作「アドベントカレンダーをつくろう!」	11月26日	アーニス分館	主催：アーニス分館	20
	特集展示「論語」	11/30～12/6	1 Fロビー	孔子や論語に関する図書と資料を展示。	-

12月	図書館公開講座「公共図書館ネットワークの発展」	12/1	3F会議室	講師：森山光良氏(東京大学大学院)。 主催：胆振図書館協議会(研究集会)	24
	大人も楽しめる絵本と紙芝居	12/7	3F会議室	『絵本を楽しむ会』による大人のための絵本と紙芝居の読み聞かせ。	21
	特集展示「クリスマスの本」	12/8～25	1Fロビー	クリスマスの絵本や物語の展示	-
	クリスマス工作	12月17日	3F会議室	『クリスマスフォトフレームをつくろう!』	15
1月	特集展示「新たな一歩を踏み出す人へ 若い人に贈る本」	1/6～26	1Fロビー	成人の日関連。「若い人に贈る読書のすすめ」	-
2月	郷土史講座「資料から読み解くイザベラ・バード」	2月18日	3F会議室	講師：土屋忠紀氏(郷土史家)	35
	雑誌の付録抽選会	2/1～22	1Fロビー	図書館で購読している雑誌の付録を抽選でプレゼント。	675
3月	郷土文化講座「日本古来の製鉄法たたらを学ぶ」	3/18	3F会議室	講師：「室蘭・登別たたら会」代表 石崎勝男氏	9
	本と雑誌のリサイクル市	3/15～4/16	1Fロビー	保存期間を終えた雑誌や本を市民に還元。	-
	雑誌の付録抽選会(アーニス分館)	3/3～22	アーニス分館	図書館で購読している雑誌の付録を抽選でプレゼント。	192

(2) おはなし会・わらべうた

主催	団体名または事業名	月日	会場	備考	人数
ボランティア	おはなしぽけっと (年12回)	毎月第4土曜	3F会議室	絵本と紙芝居の読み聞かせ	114
職員	えほんのへやのおはなし会 (年9回)	毎月第2土曜	3F会議室	図書館職員によるおはなし会	58
職員	季節のおはなし会	年2回	アーニス分館	絵本と紙芝居の読み聞かせ	5
職員	デジタル分館のおはなし会 (年11回)	毎月第1土曜	アーニス分館	デジタル分館の資料を使ってのおはなし会	28

※ 本館おはなし会は新型コロナウイルス感染症拡大防止のため3F会議室で実施。

※ デジタル分館のおはなし会は令和5年1月から毎月第1日曜に変更。

(3) 定例映画会 (野外映画会・真夏の16ミリフィルム映画祭を除く)

月	名称	月日	会場	備考	合計
原則毎月	子ども映画会 (年11回)	毎月第1土曜日	3F会議室	北海道立生涯学習推進センター附属視聴覚センターより上映権付映像資料を借用し上映	18
	名画鑑賞会 (年11回)				32

3 2. 団体貸出・施設搬送 (1) 実施施設一覧

① 定期

(令和5年3月31日現在)

No.	施設名	貸出期間	交換日	冊数	選書	搬送方法	備考
1	登別子育て支援センター	1か月	第1火	60	児童室	こぐま号	
2	富岸児童クラブ	1か月	第1水	50	児童室	公用車	
3	富岸子育てひろば	1か月	第2火	50	児童室	こぐま号	
4	栄町保育所	1か月	第2水	30	児童室	公用車	
5	すずらん病院	1か月	第3水	40	児童室	公用車	
6	登別児童クラブ	1か月	第3水	30	児童室	公用車	
7	三愛病院くるみ保育園	1か月	第4火	30	児童室	公用車	
8	JCHO登別病院 院内保育所	1か月	第4火	50	児童室	公用車	
9	幌別西児童クラブ	1か月	第4水	20	児童室	公用車	
10	幌別東保育所	1か月	第4水	50	児童室	公用車	
11	白菊幼稚園	2か月	第4金	200	児童室	公用車	
12	コロポックルの森	2か月	第4金	200	児童室	公用車	
13	青葉児童クラブ	しばらく休止			児童室	公用車	
14	市民活動センター『のぼりん』	1か月	毎月20日	10	一般書担当	カウンター	

【児童館】

No.	施設名	貸出期間	交換日	冊数	選書	搬送方法	備考
1	青葉児童館	2か月	第1金	20	図書館	事務室	奇数月
2	若草つどいセンター内児童室		第2金				
3	美園児童センター		第3金				
4	富浜児童館		第4金				
5	鷺別児童館		最終金				
6	登別温泉公民館内児童室		第1金				偶数月
7	登別児童館		第2金				
8	幌別児童館		第3金				
9	富士児童館		第4金				
10	常盤児童館		最終金				

② 不定期

No.	施設・団体名	貸出期間	交換日	冊数	選書	搬送方法	備考
1	絵本を楽しむ会	不定期	不定期	不定	利用者	定例会会場	定例会 毎月1回
2	おはなしぼけっと	不定期	不定期	不定	利用者	カウンター	おはなし会毎月1回
3	おはなしりぼん	不定期	不定期	不定	利用者	カウンター	
4	かざみどり室蘭	不定期	不定期	不定	利用者	カウンター	室蘭の団体
5	きつつきの会	不定期	不定期	不定	利用者	カウンター	伊達の団体
6	各小学校 図書ボランティア	不定期	不定期	不定	利用者	カウンター	
7	各小学校 学校司書	不定期	不定期	不定	利用者	カウンター	
8	しんた21	不定期	不定期	不定	利用者	カウンター	健康推進グループ
9	登別石水亭	不定期	不定期	不定	利用者	カウンター	
10	洞爺温泉病院	不定期	不定期	不定	利用者	カウンター	
11	ニナルカの里	不定期	不定期	不定	利用者	カウンター	
12	のぞみ園	不定期	不定期	不定	利用者	カウンター	
13	登別更生保護女性会	不定期	不定期	不定	利用者	カウンター	
14	大人に絵本	不定期	不定期	不定	利用者	カウンター	

(2) 小学校学級文庫への貸出

平成28年度より、小学校への団体貸出方法を変更。

「わくわく文庫」を除籍処理し、1学年2コンテナずつ学校に譲渡。(1コンテナ=35冊)

1学年3学級以上の小学校へは学級数に応じてコンテナを追加。紛失破損時は図書館より補填分を譲渡。

No.	小学校名	1年	2年	3年	4年	5年	6年	学校計	コンテナ数	冊数
1	幌別小学校	1	2	2	2	1	2	10	12	420
2	幌別西小学校	2	2	2	2	2	1	11	12	420
3	幌別東小学校	1	1	1		1	1	5	12	420
4	青葉小学校	2	2	2	2	2	2	12	12	420
5	鷺別小学校	1	1	2	2	1	2	9	12	420
6	若草小学校	2	2	1	2	2	2	11	12	420
7	登別小学校	1	1	1	1	1	1	6	12	420
8	富岸小学校	2	2	2	2	2	2	12	15	525
合計		12	13	13	13	12	13	76	99	3,465

(3) 小学校の特別支援学級への貸出

特別支援学級への貸出は、図書館が児童数に応じて選書し学期ごとに学校へ搬送と回収。(従来通り)

No.	小学校名	学級名	1学期	2学期	3学期	冊数
1	幌別小学校	あおぞら	15	0	0	15
		つばさ	15	0	0	15
2	登別小学校	つくし	20	20	20	60
		こぼと	20	20	20	60
合計			70	40	40	150

3.3. 学校図書担当者・図書ボランティア連絡会議

開催日時	令和4年6月24日(金) 15:00~16:30
会場	市民会館 中ホール
参加者	市内小中学校 司書教諭、学校図書担当者、学校司書、学校教育グループ、 学校図書館ボランティア、図書館職員 計31名
見学者	北海道立図書館 館長など職員 計2名
内容	講義「学校図書室POPの作り方」 講師：北海道立図書館 主査 足立早苗氏

3.4. 小学生の図書館見学

	月日	時間	学校	学年	人数
1	5月31日	10:10~11:10	幌別東小学校	3年生	6
2	10月7日	10:10~11:10	幌別東西学校	3年生	悪天候で中止

35. インターンシップ

	期間	時間	学校	人数
1	9/8～9/9	室蘭東翔高校	2年生	1
2	10月28日	西陵中学校	2年生	コロナで中止
3	11/1～11/2	登別青嶺高校	2年生	1
4	11月29日	登別明日中等教育学校	4回生	2

36. 幼稚園・保育所の年長児の読書感想画展

展示会場	図書館本館、 鷺別コミュニティーセンター、 登別婦人センター		
展示期間	令和4年9月16日(金)～29日(木)		
応募実績			
幼稚園名	応募数	保育所名	応募数
登別カトリック聖心	41	鷺別	25
白菊	73	栄町	20
コロボックルの森	8	富士	20
計	187	【参考】前年度(令和3年度)はコロナ禍で中止	

37. 小・中学生の読書感想文コンクール

実施要項 ①応募資格 ・市内の小学校に在籍する3年生以上の児童
 ・市内の中学校及び中等教育学校（前期課程）に在籍する生徒

②応募期限 令和4年9月1日(木)

入選者表彰式 日時／令和5年2月25日(土) 14:00～15:00 会場／市民会館中ホール

小学校 (対象：3年生以上)

学年	3年生	4年生	5年生	6年生	計
応募数	19	18	25	23	85
入選数	4	4	5	5	18

中学校

学年	1年生	2年生	3年生	計	総合計
応募数	23	20	20	63	148
入選数	5	4	4	13	31

38. 寄附

①図書購入費

ご芳名	寄付日	金額	備考
登別建設協会	6月8日	100,000	感謝状
登別ロータリークラブ	6月23日	50,000	感謝状辞退
新和産業株式会社	10月3日	50,000	感謝状辞退 礼状送付
株式会社 金剛園システム	2月9日	50,000	感謝状礼状辞退
登別ライオンズクラブ	2月14日	30,000	礼状

②そのほか

ご芳名	寄付日	内訳
のぼりべつ男女平等参画 懇話会	4月13日	新図書館建設基金への寄附 現金13万円

39. ブックスタート事業

事業概要

対象 市内在住の4カ月児
日時 乳児検診時
実施会場 登別市総合福祉センター「しんた21」

- 配布物
- ①登別市立図書館作成物
 - ・「ブックスタートについて」
 - ・「『こどもの本の相談室』案内」
 - ・「登別図書館 おはなしにおすすめの絵本リスト(0~1さいむけ)」
 - ・「登別市立図書館 利用案内」
 - ②市販物品・既製品等
 - ・「絵本2冊」
 - ※絵本はA・Bの2パターン用意。兄弟姉妹に同じ本が行かないよう配慮。
 - ・「アドバイスブック」・「コットンバッグ」

実施日	参加予定人数 (検診対象者)	参加人数 (受診者)	配布人数	配布率
4月	4月7日	16	16	100.0
5月	5月12日	18	18	100.0
6月	6月2日	23	23	100.0
7月	7月7日	14	14	100.0
8月	8月31日	15	15	100.0
9月	9月14日	11	11	100.0
10月	10月6日	26	26	100.0
11月	11月10日	12	12	100.0
12月	12月8日	13	13	100.0
1月	1月12日	19	19	100.0
2月	2月2日	16	16	100.0
3月	3月8日	12	12	100.0
合計		195	195	100.0

40. ライブラリースタート事業

事業概要

対象 3歳児とその保護者

- 目的
- ① 「おすすめ本リスト」による良質な図書の情報提供。
 - ② 選書機会の提供と、それによる読書意欲の啓発。
 - ③ 本を選ぶために図書館に来館する機会を捉え、図書館で実施しているサービスや事業・利用法を紹介することで今後の図書館利用に繋げる。

実施方法 平成30年度より変更。

- ① 3歳児検診対象者に事業案内のチラシを送付。
- ② 毎月最終水曜日午前に「ライブラリースタートのおはなし会」を開催。
- ③ おはなし会参加希望者は電話等で申し込み。読み聞かせや工作を実施。
- ④ おはなし会参加者は会場で本を1冊選びその場で受領。
- ⑤ おはなし会に参加しない人へは従来通り来館して見本図書館から選んで申込。
- ⑥ レターパックライトにより図書を送付。アンケート同封（返信用封筒付）。

申込場所 図書館本館，こぐま号，アーニス分館，鷺別配本所（選書用見本図書設置）

令和4年度実績

- ① 事業対象者（3歳児検診対象者） 265人
- ② 図書受領者 84人
実施率（図書配布率） 31.7% （参考）R3年度28.9% R2年度34.7% R1年度29.4%
- ③ 「ライブラリースタートのおはなし会」参加者 30人（内訳：大人13，子ども17）
- ④ 申込場所内訳 本館51 アーニス13 鷺別16 こぐま号4

事業アンケート集計結果

アンケート回答者54人（図書受領者のアンケート回答率 64.3%）

回答方法 ①郵送 20 ②Web回答 24 ③図書館提出 10

※ Webアンケートは、自治体専用デジタル化総合プラットフォーム「LoGoフォーム」使用。

アンケート設問			回答数
1	今回のライブラリースタートの以前に、登別図書館を利用したことがありましたか？	よく利用していた。	10
		ときどき利用していた。	20
		利用したことはなかった。	24
2	登別図書館が「こどもの本の相談室」や「おはなし会」などの行事を行っていることをご存じでしたか？	知っていた。事業に参加したこともある。	7
		知っていた。事業に参加したことはない。	31
		知らなかった。	16
3	このライブラリースタート以降、登別図書館を利用していますか？	利用している。	18
		利用したいと考えている。	18
		利用していない。	18
4	登別図書館に特に望まれることはなんですか？1つ選んでください。	本をもっと充実してほしい。	17
		開館日や開館時間を拡大してほしい。	3
		配本所やこぐま号の巡回場所を増やしてほしい。	7
		おはなし会や講演会などイベントを増やしてほしい。	17
		読書相談や図書館の利用法など、利用者向けのサービスを増やしてほしい。	5
	その他	5	

令和5年度（2023年度）

図書館要覧 ー豊かな時間を図書館でー

発行日 2023年12月発行

編集・発行 登別市立図書館

〒059-0012 登別市中央町5丁目2番地1

TEL 0143-85-4324

FAX 0143-85-4325

E-mail : toshokan@city.noboribetsu.lg.jp

<http://www.noboribetsu.ed.jp/~iinkai/library/index.html>