

令和6年度
(2024年度)

図書館要覧

- 令和5年度の記録と統計 -

豊かな時間を図書館で



児童室の「図書館にきてくれたえほんさっかさん」にサインする、かとうまふみさん (2023.5)

登別市立図書館

目 次

1. 沿革	1
2. 施設概要	3
3. 開館時間・休館日	5
4. 組織・職員	6
5. 図書館協議会	6
6. 予算概要（年度別推移）	6
7. 令和6年度予算内訳	7
8. 令和5年度重点施策	7
9. 主要指標（過去10年間）	8
10. 年度別貸出冊数	9
11. 年度別利用者数	9
12. 年度別相互貸借冊数	9
13. 令和5年度利用統計	
(1) 本館	10
(2) 移動図書館車「こぐま号」	12
(3) アーニス分館	14
(4) 鷺別配本所	16
(5) 登別配本所	18
(6) サービスポイント（配本所）小計	20
(7) 全館合計	22
14. 令和5年度『こぐま号』ステーション別利用統計	24
15. 年齢別登録者数	25
16. 年齢別有効登録者数	25

17.	年齢別貸出統計	26
18.	年齢別利用人数	26
19.	曜日別利用統計	27
20.	時間帯別利用統計	28
21.	令和5年度蔵書統計	29
22.	日本十進分類法（NDC）別蔵書統計	31
23.	令和5年度資料の受入と除籍	32
24.	電子図書館『デジタル分館』統計	33
25.	新聞・雑誌等逐次刊行物所蔵一覧	35
26.	「西いぶり広域図書館」統計	36
27.	図書館刊行物	37
28.	市民活動サポーター・ボランティア	37
29.	令和5年度図書館事業	38
30.	団体貸出・施設搬送	40
31.	学校図書担当者・図書ボランティア連絡会議	41
32.	小学生の図書館見学	42
33.	インターンシップ	42
34.	幼稚園・保育所の年長児の読書感想画展	42
35.	小・中学生の読書感想文コンクール	42
36.	寄附	43
37.	ブックスタート事業	43
38.	ライブラリースタート事業	44

1. 沿革

年	月	できごと
1965	昭和 40	4 登別町中央公民館に付属図書室開設。
1967	42	12 登別町総合開発計画審議会で町民1人一冊の蔵書をもつ図書館設定計画策定。
1968	43	4 図書館建設資金として昭和43年から1千万円を積立て。 昭和45年度を目途に図書館を新設する方針決定。
1971	46	9 登別市中央町5丁目21番地に図書館新築工事着工。
1972	47	3 図書館新築工事竣工。(鉄筋コンクリート・3階建延べ1,025 m ²)
		5 登別市立図書館開館。(5/10)
1973	48	5 登別市鷺別支所に配本所開設。
1974	49	4 登別市登別支所に配本所開設。
1975	50	11 移動図書館車「こぐま号」運行開始。(36ステーション巡回)
1990	平成 2	4 老人大学出前文庫開始。
		8 大規模改修工事。(屋上防水、外壁塗装、内部床、壁、天井塗装、窓枠改修)
1996	8	6 市立幼稚園に読み聞かせ文庫開設。
1997	9	7 図書館条例施行規則改正。
		10 3市(登別・室蘭・伊達)図書館相互利用開始。
1998	10	6 新図書館建設構想21人委員会設置。
1999	11	4 移動図書館車巡回ステーション6ヶ所新設し46ヶ所となる。 新図書館建設基金条例制定。積立金8千万円予算化。
		7 蔵書データ入力開始。
		9 新図書館建設構想21人委員会から新図書館の建設についての報告。
		11 緊急雇用対策特別基金事業により蔵書データ入力を委託業務開始。 (12年3月終了)
2000	12	9 移動図書館車「こぐま号」更新。
2001	13	11 情報センター(アーニス内)に配本所開設。
2002	14	3 図書館システム導入。 鷺別・登別配本所、情報センターとのオンライン化。
2003	15	8 登別温泉ふれあいセンターに配本所開設。
2004	16	4 移動図書館車の学校巡回開始。
2006	18	4 「登別市子ども読書活動推進計画」策定。 移動図書館車の運行業務を民間委託。
		1 開館時間延長の試行開始。(毎週木曜日19時30分まで)
2007	19	12 図書館システムの更新。
		4 開館時間延長の実施。(毎週木曜日19時30分まで)
2008	20	9 図書館1階便所洋式化修繕。
		5 図書館内部及び図書館駐車場改修工事。
2009	21	5 図書館内部及び図書館駐車場改修工事。
2010	22	12 図書館暖房設備整備、暖房用ボイラーの更新。
2011	23	4 「子どもの読書活動優秀実践図書館文部科学大臣表彰」受賞。
		10 資料の装備及び蔵書データの仕様・バーコード仕様変更。
2012	24	1 西いぶり広域図書館情報システム稼動開始。(登別・室蘭・伊達)

			(富士通公共図書館システム アイリスフィエラ V1)
		同	TRC 新刊全件マーク (T タイプ) ・典拠ファイル T 導入開始。 図書館条例施行規則全部改正。
		4	図書館条例一部改正。 緊急雇用創出推進事業「西いぶり広域図書館システム対応図書館資料整備事業」開始。(25年3月終了)
		5	図書館処務規程一部改正。
		10	図書館男子便所修繕。 図書館開館40周年記念事業実施。
2013	25	3	「第2次登別市子ども読書活動推進計画」策定。
		4	西いぶり広域図書館 Web リクエスト (未所蔵資料予約) 開始。 図書館内全フロアに Wi-Fi スポット設置。
		9	鷺別配本所開館時間延長。(午後6時まで)
2014	26	8	アーニス分館開館。 図書館条例一部改正。図書館条例施行規則一部改正。
2015	27	4	オンラインデータベース・国立国会図書館デジタル化資料提供開始。
		10	アーニス休館日、木曜日に変更 (図書館条例施行規則一部改正)
		11	「地域住民生活等緊急支援のための交付金」事業「ライブラリースタート」開始。
2016	28	4	ブックスタート事業、図書館に移管。
		5	「すくすく赤ちゃんルーム」(授乳室) 設置。
		7	「第39回北海道こどもの本のつどい登別大会」(7/30・31) 主催:大会実行委員会、会場:市民会館、協力:登別市立図書館
2017	29	7	図書館2階・3階トイレ改修。(温水洗浄機能付洋式暖房便座)
2018	30	3	移動図書館車「こぐま号」車両更新。(3代目) (室蘭信用金庫創立100周年記念寄附事業) 移動図書館車運行業務、道南バス業務委託終了。(3/31) 「第3次登別市子ども読書活動推進計画」策定。 「登別市立図書館のめざすもの」策定。
		12	「フリースポット」Wi-Fi スポット設置。(12/19)
2019	31	2	図書館書庫「片倉書院」開設。(2/4、片倉町教職員住宅借用承諾)
		3	「さっぽろ芸術文化の館」より物品譲受。(家具、3/19)
		4	道教委「チャレンジ! ビブリオバトル」モデル市指定事業 (通年)。
	令和元年	6	図書館市民活動サポーター発足。(6/15、「発足の集い」)
		7	図書館防火設備改修事業。(3階)
		9	内閣府アイヌ政策推進交付金事業「アイヌ文献収集事業」開始。 (令和元年度から3年間) 国立がん研究センター「がん情報ギフト」事業。
12	図書館条例施行規則一部改正。		
2020	2	1	西いぶり広域図書館情報システム更新。(登別・室蘭・伊達) (富士通公共図書館システム アイリスウイン V4) 利用者カード変更 (10 桁化・凶案変更)
		4	会計年度任用職員制度開始。
		8	内閣府アイヌ政策推進交付金事業「郷土資料デジタル化事業」開始。
		10	図書館ホームページ刷新 (図書館市民活動サポーター制作 10/2 公開)

		11	図書除菌機運用開始。(11/3)
		12	駐車場整備。(地域社会貢献活動 北興工業株式会社)(12/4) 空間除菌機2階設置。(北海電気販売株式会社寄贈)(12/11 設置)
2021	3	3	電子図書館『デジタル分館』開館。(3/2) 登別温泉配本所閉鎖。(3/31)
		5	元市民の方より図書館施設充実のための寄附。(5/14 受納)
		8	日鋼室蘭労組青年女性協議会より児童室カウンター寄附(8/20)
		12	図書館煙突用断熱材撤去及び新設工事完了。(12/16)
		7	3階を参考資料室として整備。レファレンスカウンター、登別市行政資料、アイヌ資料、ティーンズコーナーなどを設置。(7/1~8) 開館50周年記念事業『登別図書館ってどんなカンジ』 募集期間(7/9~9/9)、結果発表の展示(10/1~20)
2022	4	3	登別配本所、登別市観光交流センター『ヌプル』に移転。(3/1)
		7	木曜日の開館時間を18時までに変更。(木曜開館延長を廃止)
		8	登別・アイヌ関連の観光絵葉書の寄附受贈。1階ガラスケースに展示。
2023	5	9	登別の鳥観図の寄附受贈。館内2・3階に掲示。
		1	寄附受贈。登別配本所に「マンガ・イラストで学習できるコーナー」設置。
2024	6	3	「第4次登別市子ども読書活動推進計画」策定。

(令和6年3月31日現在)

2. 施設概要

(1) 本館

所在地 登別市中央町5丁目21番地1
敷地面積 889.62㎡
構造 鉄筋コンクリート造 地上3階建
延床面積 1,025.38㎡
総工事費 55,707,000円

財源内訳

国庫補助 5,000,000円
起債 30,000,000円
一般財源 20,707,000円

着工 昭和46年9月

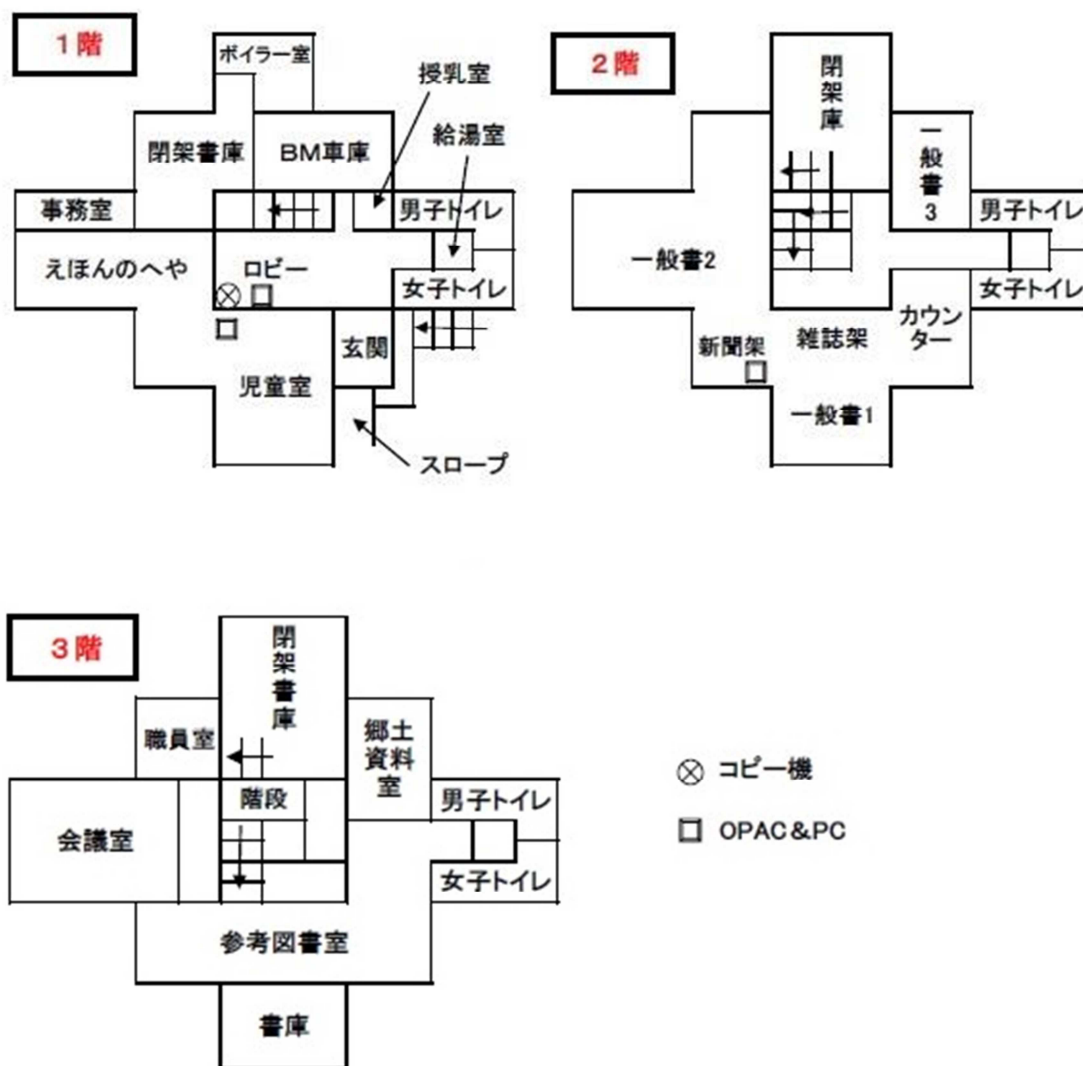
竣工 昭和47年3月

開館 昭和47年5月

内訳

1階 345.86㎡	事務室	18.00㎡	えほんのへや	37.96㎡
	児童室	78.02㎡	その他	155.63㎡
	ロビー	56.25㎡		
2階 339.76㎡	一般書1	109.48㎡	開架庫	60.80㎡
	一般書2			
	一般書3	19.25㎡	その他	150.23㎡
3階 339.76㎡	書庫	38.70㎡	閲覧席	62.56㎡
	閉架書庫	60.80㎡	会議室	64.50㎡
	郷土資料室	18.71㎡	その他	94.49㎡

図書館 館内図



(2) アーニス分館

協同組合	登別中央ショッピングセンター 愛称「アーニス」
所在地	登別市中央町4丁目11番地
敷地面積	6,876 m ²
構造	鉄筋コンクリート造
階数	地下1階・地上4階
建築面積	4,978 m ²
延床面積	14,328 m ²
駐車台数	約300台
竣工・落成	1994年(平成6年)12月6日

オープン 1994年(平成6年)12月9日

【アーニス分館】

専有階 2階

床面積 約260㎡

分館開館 2014年(平成26年)8月1日

3. 開館時間・休館日

(1) 本館

開館時間 10時～18時

休館日

(1) 月曜日

(2) 国民の祝日 国民の祝日が月曜日のときは翌火曜日も
※5月5日(こどもの日)・11月3日(文化の日)は開館。

(3) 年末年始

(4) 図書整理日(毎月最終金曜日)

(5) 特別整理期間(7日を超えない範囲で館長が定める期間)

(2) アーニス分館

開館時間 10時～20時

休館日

(1) 木曜日

(2) 年末年始

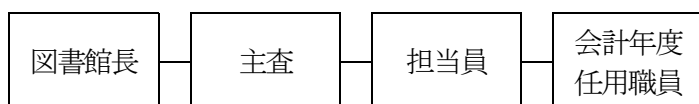
(3) 図書整理日(毎月最終金曜日)

(4) 特別整理期間(7日を超えない範囲で館長が定める期間)

(3) 配本所

配本所名	鷺別配本所	登別配本所
所在地	登別市鷺別町3丁目3番地4 登別市鷺別コミュニティセ ンター内	登別市登別港町1丁目4番 地9 登別市観光交流センター内
開館時間	9:00～17:30 (12:15～13:00 は昼休み)	月～金 9:00～17:30 土・日 9:00～17:00
休館日	年末年始	

4. 組織・職員



教育部 図書館 正職員 5名 (2) 内、定年前再任用短時間勤務 1名
 本館・こぐま号 会計年度任用職員 10名 (3)
 アーニス分館 会計年度任用職員 4名 (1)
 () 内は司書有資格者数 令和6年4月1日現在

5. 図書館協議会

(1) 令和5年度図書館協議会委員

(任期：令和4年6月1日から令和6年5月31日までの2年間)

氏 名	選 出 区 分
柴田 政人	学校教育関係
合田 美津子	社会教育関係
松原 條一	社会教育関係
須藤 和恵	家庭教育の向上に関する活動を行うもの
原 美紀	学 識 経 験 者

※登別市立図書館条例第6条～第9条に基づき設置 令和6年4月1日現在

(2) 令和5年度図書館協議会開催

会 議	開 催 月 日
第1回図書館協議会	9月15日 (金)
第2回図書館協議会	3月21日 (木)

6. 予算概要 (年度別推移)

直近5年間の予算状況 (当初予算額)

単位：円

年度		令和2	令和3	令和4	令和5	令和6
区分						
図書館費予算額		29,862,000	28,966,000	28,174,000	30,899,000	29,178,000
一般会計予算 (千円)		21,825,000	21,732,000	22,572,000	24,380,000	24,002,000
図書館費割合 (%)		0.137	0.133	0.125	0.127	0.127
資料費	図書費	9,056,000	8,277,000	7,370,000	7,370,000	7,570,000
	逐次刊行物	1,110,000	1,122,000	1,122,000	1,122,000	1,122,000
	視聴覚資料	98,000	0	0	0	0
	計	10,264,000	9,399,000	8,492,000	8,492,000	8,692,000
資料費前年度比 (%)		112.9	91.6	90.4	100	102.4
前年度末人口(人)		47,176	46,401	45,656	44,820	44,027

人口一人当たり 資料費	217.57	202.56	186.00	189.47	197.42
----------------	--------	--------	--------	--------	--------

※「資料費」に有料データベース分は含まず。

7. 令和6年度予算内訳

項目	予算額 (千円)	説明
報酬	83	図書館協議会委員報酬
報償費	944	講師謝礼、読書感想文・感想画コンクール記念品、年長児読書感想画記念品、ブックスタート・ライブライスタート図書購入費
旅費	26	会議出席旅費、図書館協議会委員費用弁償
需用費	14,600	図書購入費、消耗品費、燃料費、修繕料、印刷製本費、光熱水費
	(8,492)	()は図書購入費分を内数扱い ※電子書籍は使用料に計上
役務費	923	アーニス専用回線使用料、電話料、消防設備点検手数料等、ライブライスタート図書郵送費
委託料	3,267	施設機械警備、清掃業務、システム保守点検業務
使用料及び賃借料	6,307	アーニス賃借料、事務機器（コピー機等）借上料、AED借上料、有料データベース・電子図書館使用料
原材料費	20	施設補修等原材料
備品購入費	56	本館備品
負担金・補助及び交付金	2,952	図書館ネットワークサービス広域化事業負担金等 ※サーバ更新費増額
公課費	0	
図書館費合計	29,178	前年度比較 1,721（千円）減。

8. 令和5年度重点施策

【教育行政執行方針】

『図書館については、質の高い魅力ある図書館を目指して、資料の収集整備に努めるとともに、引き続き郷土資料のデジタル化に取り組むほか、子どもの読書環境の整備と施策の推進のため、「第4次登別市子ども読書活動推進計画」を策定いたします。』

- 第4次登別市子ども読書活動推進計画の策定
- 地域資料のデジタル化。
- 資料整理。（書架の飽和状態の解消のため資料の除籍を進める）
- 学校図書担当者・図書ボランティア連絡会議での見計らい選書の開催。

9. 主要指標（過去10年間）

		対象年度	26	27	28	29	30	31/令和元	2	3	4	5	備考
		西暦	2014	2015	2016	2017	2018	2019	2020	2021	2022	2023	
人口	人	50,255	49,630	49,090	48,519	47,931	47,176	46,401	45,656	44,820	44,027	年度末住民登録人口	
開館日数（本館）	日	277	278	276	276	274	251	251	228	276	277		
こぐま号巡回日数	日	226	225	223	223	224	206	205	183	228	226		
登録者数（個人）	人	22,073	23,059	27,970	24,794	25,562	26,072	26,686	26,642	27,075	27,490	年度末個人登録者数	
登録率	%	43.92%	46.46%	56.98%	51.10%	53.33%	55.27%	57.51%	58.35%	60.41%	62.44%	登録者数（個人）÷人口	
有効登録者数（個人）	人	5,386	5,371	5,233	4,936	4,779	4,855	3,828	3,825	3,609	3,379	年度内の一年間に図書館の資料を借りた実人数（市民のみ個人）	
有効登録者登録率	%	10.72%	10.82%	10.66%	10.17%	9.97%	10.29%	8.25%	8.38%	8.05%	7.67%	有効登録者数（個人）÷人口	
貸出冊数	冊	227,228	239,977	218,954	203,612	192,264	166,503	145,795	140,289	155,028	141,957	全利用区分の合計（団体含）	
一日平均貸出冊数	冊	820	863	793	738	702	663	581	615	562	512	貸出点数÷開館日数（本館）	
（個人貸出冊数のみ）	冊	211,669	220,161	209,581	193,218	182,320	155,860	136,880	131,006	145,287	130,855	相互貸借含む	
貸出密度	冊	4.52	4.84	4.46	4.20	4.01	3.53	3.14	3.07	3.46	3.22	貸出数÷人口	
利用者数	人	61,233	63,889	59,149	55,471	54,078	46,873	37,304	35,749	39,931	38,811	個人・団体等の総計	
予約件数	件	22,086	24,216	22,726	23,730	24,063	20,695	22,329	22,866	23,982	21,671	予約・リクエスト件数 全区分計	
蔵書冊数	冊	173,732	158,592	157,493	160,684	163,043	163,781	164,994	162,549	156,962	157,818	雑誌・AV（電子図書含まず）	
（図書のみ）	冊	167,832	152,239	150,635	153,493	155,669	155,947	157,214	155,342	149,890	150,698	図書のみのみ	
一人当たり蔵書冊数	冊	3.46	3.20	3.21	3.31	3.40	3.47	3.56	3.56	3.50	3.58	蔵書数÷人口	
蔵書回転率	回	1.31	1.51	1.39	1.27	1.18	1.02	0.88	0.86	0.99	0.90	貸出数÷蔵書数	
資料費	円	9,473,000	9,137,000	9,085,000	9,085,000	9,142,000	9,090,000	10,264,000	9,399,000	8,492,000	8,492,000	当初予算額	
一人当たり資料費	円	188.50	184.10	185.07	187.25	190.73	192.68	221.20	205.87	189.47	192.88	資料費÷人口	
年間受入図書冊数	冊	5,607	5,121	5,086	5,328	5,052	5,064	4,808	4,749	4,315	4,699	雑誌・AV資料含まず	
（購入図書のみ）	冊	5,335	4,884	4,781	4,969	4,866	4,689	4,505	4,524	3,850	4,179	寄贈等含まず	
図書館費予算額	円	31,199,000	31,502,000	29,971,000	45,103,000	24,894,000	27,973,000	29,862,000	28,966,000	28,174,000	30,899,000	当初予算額	
一般会計予算（千円）	千円	20,192,000	20,220,000	21,010,000	20,030,000	20,965,000	22,120,000	21,825,000	21,732,000	22,572,000	24,380,000	当初予算額	
図書館費割合	%	0.155%	0.156%	0.143%	0.225%	0.119%	0.126%	0.137%	0.133%	0.125%	0.127%	一般会計予算に占める図書館費の割合（当初予算）	

有効登録者数とは年度内に図書館を利用した実人数を指す。（日図協『公共図書館調査票記入要項』）利用者カード更新の有無とは関係ない。

10. 年度別貸出冊数（過去5年間）

区分 \ 年度	31/ 令和元	2	3	4	5
本館	96,222	89,827	84,238	89,947	79,499
移動図書館車	18,129	15,230	12,303	14,394	13,596
アーニス分館	15,578	10,998	12,661	16,805	16,198
鷺別配本所	22,901	17,814	16,555	20,807	19,072
登別配本所	2,681	2,537	2,468	2,748	2,288
登別温泉配本所	349	474	—	—	—
デジタル分館			2,763	586	342
個人貸出小計	155,860	136,880	131,006	145,287	130,995
団体貸出	10,643	8,915	9,283	9,741	10,962
合計	166,503	145,795	140,289	155,028	141,957

※「団体貸出」以外は個人貸出・登別限定と相互貸借の合計。

※登別温泉配本所は令和2年度末で廃止。

※令和3年度より「デジタル分館」の貸出冊数を集計。

11. 年度別利用者数（過去5年間）

区分 \ 年度	31/ 令和元	2	3	4	5
本館	23,140	20,213	19,507	19,124	17,643
移動図書館車	7,811	6,778	5,488	6,380	6,339
アーニス分館	7,054	3,259	4,500	6,456	6,944
鷺別配本所	6,926	5,566	5,062	6,371	6,089
登別配本所	905	804	744	1,026	971
登別温泉配本所	132	130	-	-	-
団体貸出	905	554	448	574	825
デジタル分館			-	-	-
合計	46,873	37,304	35,749	39,931	38,811

※「団体貸出」以外は個人貸出と相互貸借の合計。

※「デジタル分館」の利用者数は実数以外は集計不能なため計上不可。

12. 年度別相互貸借冊数（過去5年間）

区分 \ 年度	31/ 令和元	2	3	4	5
貸出冊数	46	163	142	194	163
借受冊数	1,135	1,456	1,324	1,272	1,336
合計	1,181	1,619	1,466	1,466	1,499

※室蘭市・伊達市の図書館資料は相互貸借に含まず。

1 3. 令和5年度利用統計 (1) 本館 ①

		4月	5月	6月	7月	8月	9月	10月	11月	12月	1月	2月	3月	計
開館日数		24	23	25	17	25	23	24	24	23	22	22	25	277
貸出冊数	個人	7,707	6,713	6,875	5,803	6,705	5,966	6,719	6,458	6,422	6,512	6,276	7,115	79,271
	登別限定利用者	10	1	0	5	27	0	18	5	6	0	16	3	91
		内、児童のみ			13,003	内、市内在住のみ			83,493	内、市内在住の児童のみ			12,404	
	団体	700	787	815	731	1,204	945	915	705	891	618	550	1,056	9,917
	相互・他	8	19	6	19	13	8	7	9	14	17	8	9	137
	合計	8,425	7,520	7,696	6,558	7,949	6,919	7,659	7,177	7,333	7,147	6,850	8,183	89,416
利用者数	個人	1,633	1,479	1,463	1,243	1,519	1,379	1,484	1,453	1,387	1,472	1,436	1,596	17,544
	団体	56	51	62	42	78	83	74	64	59	40	38	75	722
	相互	6	7	6	11	8	4	2	6	6	10	3	7	76
	登別限定利用者等	1	1	0	1	8	0	3	1	5	0	2	1	23
	合計	1,696	1,538	1,531	1,297	1,613	1,466	1,563	1,524	1,457	1,522	1,479	1,679	18,365
資料別 貸出冊数 (全資格 合計)	一般書	3,876	3,515	3,673	3,178	3,527	3,286	3,648	3,503	3,373	3,508	3,547	3,867	42,501
	大活字本	1	4	5	0	2	4	0	4	0	2	0	3	25
	児童書	3,957	3,459	3,425	2,869	3,869	3,179	3,482	3,144	3,444	3,115	2,818	3,670	40,431
	紙芝居	29	36	41	19	18	10	19	22	15	25	16	22	272
	大型絵本	1	4	3	3	0	7	3	4	3	1	1	2	32
	郷土資料	115	97	118	139	159	129	144	116	111	112	106	155	1,501
	参考資料	9	9	12	5	9	15	13	6	6	7	13	11	115
	雑誌	424	388	410	335	353	279	341	366	375	368	342	444	4,425
	AV資料													0
	ハンディ他	13	8	9	10	12	10	9	12	6	9	7	9	114
	パソコン利用	未集計												
合計	8,425	7,520	7,696	6,558	7,949	6,919	7,659	7,177	7,333	7,147	6,850	8,183	89,416	

(1) 本館 ②

登録人数 (年度末)	個人	20,640	利用人数 (2023. 4. 1 ~2024. 3. 31)				個人	17,567	有効登録者数 ('23年度の1年間に 図書館の資料を 借りた実人数)				個人	2,782	有効登録者数 のうち市内在住者 (住所未設定除く)				個人	2,610
	団体	648					団体	798					団体	114					団体	59
	合計	21,288					合計	18,365					合計	2,896					合計	2,669
	内、児童のみ	2,413					内、児童のみ	1,472					内、児童のみ	1,115					内、児童のみ	1,097
月		4月	5月	6月	7月	8月	9月	10月	11月	12月	1月	2月	3月	計						
登録者数	新規	70	94	33	8	15	11	12	5	5	15	22	62	352						
	再発行	7	20	1	6	3	1	5	5	4	5	6	3	66						
	合計	77	114	34	14	18	12	17	10	9	20	28	65	418						
手段別 予約冊数 (受取館) (全資格)	窓口	610	673	625	649	703	562	724	741	502	691	684	777	7,941						
	館内OPAC	12	11	4	9	5	9	9	4	6	18	6	27	120						
	WebOPAC	290	305	301	271	275	334	370	328	331	377	357	331	3,870						
	合計	912	989	930	929	983	905	1,103	1,073	839	1,086	1,047	1,135	11,931						
相互貸借 冊数	借受	105	120	139	100	129	90	130	96	64	115	119	129	1,336						
	貸出	10	19	9	22	15	8	9	11	21	20	9	10	163						
	合計	115	139	148	122	144	98	139	107	85	135	128	139	1,499						
一日平均 貸出冊数	個人	321.1	291.9	275.0	341.4	268.2	259.4	280.0	269.1	279.2	296.0	285.3	284.6	286.2						
	団体	29.2	34.2	32.6	43.0	48.2	41.1	38.1	29.4	38.7	28.1	25.0	42.2	35.8						
	相互	0.3	0.8	0.2	1.1	0.5	0.3	0.3	0.4	0.6	0.8	0.4	0.4	0.5						
	計	351.0	327.0	307.8	385.8	318.0	300.8	319.1	299.0	318.8	324.9	311.4	327.3	322.8						
一日平均 利用者数	個人	68.0	64.3	58.5	73.1	60.8	60.0	61.8	60.5	60.3	66.9	65.3	63.8	63.3						
	団体	2.3	2.2	2.5	2.5	3.1	3.6	3.1	2.7	2.6	1.8	1.7	3.0	2.6						
	相互	0.3	0.3	0.2	0.6	0.3	0.2	0.1	0.3	0.3	0.5	0.1	0.3	0.3						
	計	70.7	66.9	61.2	76.3	64.5	63.7	65.1	63.5	63.3	69.2	67.2	67.2	66.3						

(2) 移動図書館車「こぐま号」 ①

		4月	5月	6月	7月	8月	9月	10月	11月	12月	1月	2月	3月	計
開館日数		20	17	20	20	19	18	19	18	20	17	19	19	226
貸出冊数	個人	1,180	1,207	1,460	1,110	961	1,277	1,336	1,215	805	733	1,308	988	13,580
	登別限定利用者	2	1	4	1	0	1	2	0	0	0	1	1	13
		内、児童のみ			5,461	内、市内在住のみ			14,003	内、市内在住の児童のみ			5,398	
	団体	0	60	60	0	30	183	150	180	60	60	151	30	964
	相互・他	0	0	0	0	0	0	3	0	0	0	0	0	3
	合計	1,182	1,268	1,524	1,111	991	1,461	1,491	1,395	865	793	1,460	1,019	14,560
利用者数	個人	490	616	750	481	412	640	697	635	239	285	660	421	6,326
	団体	0	5	6	0	3	10	6	11	4	4	9	1	59
	相互・他	0	0	0	0	0	0	1	0	0	0	0	0	1
	登別限定利用者	2	1	3	1	0	1	2	0	0	0	1	1	12
	合計	492	622	759	482	415	651	706	646	243	289	670	423	6,398
資料別 貸出冊数 (全資格 合計)	一般書	658	464	640	597	574	556	548	492	569	489	600	573	6,760
	大活字本	7	0	0	0	0	0	0	0	0	0	9	2	18
	児童書	505	790	854	492	405	886	906	874	280	294	817	431	7,534
	紙芝居	0	7	19	16	0	5	20	13	0	0	20	8	108
	大型絵本													0
	郷土資料	2	0	0	0	0	0	2	0	2	3	3	0	12
	参考資料													0
	雑誌	10	7	11	6	12	14	15	16	14	7	11	5	128
	AV資料													0
	ハンディ他													0
	パソコン利用													0
	合計	1,182	1,268	1,524	1,111	991	1,461	1,491	1,395	865	793	1,460	1,019	14,560

(2) 移動図書館車「こぐま号」 ②

登録人数 (年度末)	個人	880	利用人数 (2023. 4. 1 ~2024. 3. 31)				個人	6,339	有効登録者数 ('23年度の1年間に 図書館の資料を 借りた実人数)				個人	109	有効登録者数 のうち市内在住者 (住所未設定除く)				個人	100
	団体	2					団体	59					団体	1					団体	1
	合計	882					合計	6,398					合計	110					合計	101
	内、児童のみ	10					内、児童のみ	4,474					内、児童のみ	4					内、児童のみ	4
月		4月	5月	6月	7月	8月	9月	10月	11月	12月	1月	2月	3月	計						
登録者数	新規	2	0	1	0	0	1	1	1	0	1	2	0	9						
	再発行	0	0	1	0	0	0	0	0	0	2	0	0	3						
	合計	2	0	2	0	0	1	1	1	0	3	2	0	12						
手段別 予約冊数 (受取館) (全資格)	窓口	225	160	225	230	182	219	176	167	211	198	219	161	2,373						
	館内OPAC													0						
	WebOPAC	17	8	3	1	4	4	10	6	4	9	15	19	100						
	合計	242	168	228	231	186	223	186	173	215	207	234	180	2,473						
相互貸借 冊数	借受	0	0	0	0	0	0	0	0	0	0	0	0	0						
	貸出	0	0	0	0	0	0	0	0	0	0	0	0	0						
	合計	0	0	0	0	0	0	0	0	0	0	0	0	0						
一日平均 貸出冊数	個人	59.0	71.0	73.0	55.5	50.6	70.9	70.3	67.5	40.3	43.1	68.8	52.0	60.1						
	団体	0.0	3.5	3.0	0.0	1.6	10.2	7.9	10.0	3.0	3.5	7.9	1.6	4.3						
	相互	0.0	0.0	0.0	0.0	0.0	0.0	0.2	0.0	0.0	0.0	0.0	0.0	0.0						
	計	59.1	74.6	76.2	55.6	52.2	81.2	78.5	77.5	43.3	46.6	76.8	53.6	64.4						
一日平均 利用者数	個人	24.5	36.2	37.5	24.1	21.7	35.6	36.7	35.3	12.0	16.8	34.7	22.2	28.0						
	団体	0.0	0.3	0.3	0.0	0.2	0.6	0.3	0.6	0.2	0.2	0.5	0.1	0.3						
	相互	0.0	0.0	0.0	0.0	0.0	0.0	0.1	0.0	0.0	0.0	0.0	0.0	0.0						
	計	24.6	36.6	38.0	24.1	21.8	36.2	37.2	35.9	12.2	17.0	35.3	22.3	28.3						

(3) アーニス分館 ①

		月	4月	5月	6月	7月	8月	9月	10月	11月	12月	1月	2月	3月	計
開館日数			25	26	24	19	25	25	26	24	23	23	23	26	289
貸出冊数	個人		1,460	1,226	1,260	1,328	1,531	1,245	1,442	1,264	1,185	1,256	1,274	1,676	16,147
	登別限定利用者		4	6	5	14	10	7	3	0	0	0	0	2	51
			内、児童のみ			1,132	内、市内在住のみ			14,066	内、市内在住の児童のみ			1,059	
	団体		0	3	11	19	8	1	0	0	3	17	4	15	81
	相互・他														0
	合計		1,460	1,229	1,271	1,347	1,539	1,246	1,442	1,264	1,188	1,273	1,278	1,691	16,279
利用者数	個人		576	518	535	493	707	570	637	518	514	515	602	732	6,917
	団体		0	2	7	9	7	1	0	0	2	9	1	6	44
	相互														0
	登別限定利用者		1	4	4	4	6	6	1	0	0	0	0	1	27
	合計		577	524	546	506	720	577	638	518	516	524	603	739	6,988
資料別 貸出冊数 (全資格 合計)	一般書		928	798	810	760	795	720	796	716	651	725	772	1,041	9,512
	大活字本		41	15	8	19	69	45	42	65	41	35	32	13	425
	児童書		172	127	138	286	199	132	194	170	175	188	107	240	2,128
	紙芝居		0	0	4	1	6	1	0	0	0	3	5	4	24
	大型絵本														0
	郷土資料		6	1	1	4	8	17	10	2	5	3	4	6	67
	参考資料		3	1	0	1	1	1	0	0	2	0	0	1	10
	雑誌		141	107	112	107	131	93	139	112	110	126	112	125	1,415
	AV資料		1	0	0	4	12	1	2	5	5	5	0	3	38
	ハンディ他														0
	パソコン利用		172	186	203	179	328	243	262	194	199	188	246	260	2,660
	合計		1,464	1,235	1,276	1,361	1,549	1,253	1,445	1,264	1,188	1,273	1,278	1,693	16,279

(3) アーニス分館 ②

登録人数 (年度末)	個人	2,869	利用人数 (2023. 4. 1 ~2024. 3. 31)				個人	6,944	有効登録者数 ('23年度の1年間 に図書館の資料を 借りた実人数)				個人	289	有効登録者数 のうち市内在住者 (住所未設定除く)				個人	245
	団体	1					団体	44					団体	1					団体	1
	合計	2,870					合計	6,988					合計	290					合計	246
	内、児童のみ	86					内、児童のみ	327					内、児童のみ	43					内、児童のみ	42
月		4月	5月	6月	7月	8月	9月	10月	11月	12月	1月	2月	3月	計						
登録者数	新規	5	6	4	4	5	5	1	2	4	4	4	5	49						
	再発行	2	1	0	0	0	0	0	0	0	1	0	0	4						
	合計	7	7	4	4	5	5	1	2	4	5	4	5	53						
手段別 予約冊数 (受取館) (全資格)	窓口	132	112	131	70	81	98	112	66	100	126	108	154	1,290						
	館内OPAC													0						
	WebOPAC	78	101	80	61	76	53	79	77	62	67	76	79	889						
	合計	210	213	211	131	157	151	191	143	162	193	184	233	2,179						
相互貸借 冊数	借受													0						
	貸出													0						
	合計	0	0	0	0	0	0	0	0	0	0	0	0	0						
一日平均 貸出冊数	個人	58.4	47.2	52.5	69.9	61.2	49.8	55.5	52.7	51.5	54.6	55.4	64.5	55.9						
	団体	0.0	0.1	0.5	1.0	0.3	0.0	0.0	0.0	0.1	0.7	0.2	0.6	0.3						
	相互	0.0	0.0	0.0	0.0	0.0	0.0	0.0	0.0	0.0	0.0	0.0	0.0	0.0						
	計	58.4	47.3	53.0	70.9	61.6	49.8	55.5	52.7	51.7	55.3	55.6	65.0	56.3						
一日平均 利用者数	個人	23.0	19.9	22.3	25.9	28.3	22.8	24.5	21.6	22.3	22.4	26.2	28.2	23.9						
	団体	0.0	0.1	0.3	0.5	0.3	0.0	0.0	0.0	0.1	0.4	0.0	0.2	0.2						
	相互	0.0	0.0	0.0	0.0	0.0	0.0	0.0	0.0	0.0	0.0	0.0	0.0	0.0						
	計	23.1	20.2	22.8	26.6	28.8	23.1	24.5	21.6	22.4	22.8	26.2	28.4	24.2						

(4) 驚別配本所 ①

		月	4月	5月	6月	7月	8月	9月	10月	11月	12月	1月	2月	3月	計
開館日数			30	31	30	31	31	30	31	30	28	28	29	29	358
貸出冊数	個人		1,866	1,668	1,749	1,578	1,659	1,504	1,579	1,500	1,512	1,363	1,563	1,421	18,962
	登録限定利用者		13	7	7	0	0	13	17	0	11	8	25	9	110
			内、児童のみ			827	内、市内在住のみ			15,878	内、市内在住の児童のみ			637	
	団体														0
	相互・他														0
	合計		1,866	1,668	1,749	1,578	1,659	1,504	1,579	1,500	1,512	1,363	1,563	1,421	19,072
利用者数	個人		545	508	515	504	541	475	515	502	481	474	512	504	6,076
	団体														0
	相互														0
	登録限定利用者		2	1	1	0	0	2	2	0	1	1	2	1	13
	合計		547	509	516	504	541	477	517	502	482	475	514	505	6,089
資料別 貸出冊数 (全資格 合計)	一般書		1,381	1,308	1,268	1,159	1,253	1,177	1,313	1,213	1,155	1,055	1,196	1,205	14,683
	大活字本		2	5	0	1	0	11	6	2	0	0	1	0	28
	児童書		454	329	453	378	385	300	249	263	333	277	362	205	3,988
	紙芝居		7	0	0	5	0	4	4	1	8	4	4	2	39
	大型絵本														0
	郷土資料		11	13	21	9	5	3	7	3	10	7	11	3	103
	参考資料		0	0	1	4	2	0	1	0	0	1	0	0	9
	雑誌		24	20	13	22	14	22	16	18	17	27	14	15	222
	AV資料														0
	ハンディ他														0
	パソコン利用		未集計												
	合計		1,879	1,675	1,756	1,578	1,659	1,517	1,596	1,500	1,523	1,371	1,588	1,430	19,072

(4) 驚別配本所 ②

登録人数 (年度末)	個人	2,670	利用人数 (2023.4.1 ~2024.3.31)				個人	6,089	有効登録者数 ('23年度の1年間に図書館の資料を借りた実人数)				個人	353	有効登録者数 のうち市内在住者 (住所未設定除く)				個人	308
	団体	1					団体	0					団体	0						
	合計	2,671					合計	6,089					合計	353						
	内、児童のみ	77					内、児童のみ	158					内、児童のみ	33					内、児童のみ	32
月		4月	5月	6月	7月	8月	9月	10月	11月	12月	1月	2月	3月	計						
登録者数	新規	3	3	2	2	4	2	0	0	2	1	3	2	24						
	再発行	0	2	1	1	0	1	1	0	1	3	0	1	11						
	合計	3	5	3	3	4	3	1	0	3	4	3	3	35						
手段別 予約冊数 (受取館) (全資格)	窓口	167	136	179	151	141	117	148	154	128	179	134	135	1,769						
	館内OPAC													0						
	WebOPAC	217	213	194	171	170	192	227	244	251	229	285	293	2,686						
	合計	384	349	373	322	311	309	375	398	379	408	419	428	4,455						
相互貸借 冊数	借受	0	0	0	0	0	0	0	0	0	0	0	0	0						
	貸出	0	0	0	0	0	0	0	0	0	0	0	0	0						
	合計	0	0	0	0	0	0	0	0	0	0	0	0	0						
一日平均 貸出冊数	個人	62.2	53.8	58.3	50.9	53.5	50.1	50.9	50.0	54.0	48.7	53.9	49.0	53.0						
	団体	0.0	0.0	0.0	0.0	0.0	0.0	0.0	0.0	0.0	0.0	0.0	0.0	0.0						
	相互	0.0	0.0	0.0	0.0	0.0	0.0	0.0	0.0	0.0	0.0	0.0	0.0	0.0						
	計	62.2	53.8	58.3	50.9	53.5	50.1	50.9	50.0	54.0	48.7	53.9	49.0	53.3						
一日平均 利用者数	個人	18.2	16.4	17.2	16.3	17.5	15.8	16.6	16.7	17.2	16.9	17.7	17.4	17.0						
	団体	0.0	0.0	0.0	0.0	0.0	0.0	0.0	0.0	0.0	0.0	0.0	0.0	0.0						
	相互	0.0	0.0	0.0	0.0	0.0	0.0	0.0	0.0	0.0	0.0	0.0	0.0	0.0						
	計	18.2	16.4	17.2	16.3	17.5	15.9	16.7	16.7	17.2	17.0	17.7	17.4	17.0						

(5) 登別配本所 ①

		4月	5月	6月	7月	8月	9月	10月	11月	12月	1月	2月	3月	計	
開館日数		30	31	30	31	31	30	31	30	28	28	29	31	360	
貸出冊数	個人	240	276	206	160	193	187	126	196	177	143	185	172	2,261	
	登別限定利用者	1	2	5	4	1	3	5	2	0	2	0	2	27	
		内、児童のみ			124	内、市内在住のみ			2,030	内、市内在住の児童のみ			124		
	団体													0	
	相互・他													0	
	合計	240	276	206	160	193	187	126	196	177	143	185	172	2,288	
利用者数	個人	91	109	77	64	85	74	62	78	72	69	92	79	952	
	団体													0	
	相互													0	
	登別限定利用者	1	2	4	3	1	2	3	1	0	1	0	1	19	
	合計	92	111	81	67	86	76	65	79	72	70	92	80	971	
資料別 貸出冊数 (全資格 合計)	一般書	172	213	160	117	134	146	97	148	115	113	135	136	1,686	
	大活字本													0	
	児童書	64	52	49	42	52	43	33	47	56	31	43	30	542	
	紙芝居	0	0	0	0	0	0	0	0	0	0	1	0	1	
	大型絵本													0	
	郷土資料	5	8	2	5	8	1	1	3	3	0	3	5	44	
	参考資料	0	1	0	0	0	0	0	0	0	0	0	0	1	
	雑誌	0	4	0	0	0	0	0	0	3	1	3	3	14	
	AV資料														0
	ハンディ他														0
	パソコン利用	未集計													
	合計	241	278	211	164	194	190	131	198	177	145	185	174	2,288	

(5) 登別配本所 ②

登録人数 (年度末)	個人	431	利用人数 (2023. 4. 1 ~2024. 3. 31)				個人	971	有効登録者数 ('23年度の1年間 に図書館の資料を 借りた実人数)				個人	59	有効登録者数 のうち市内在住者 (住所未設定除く)				個人	49
	団体	0					団体	0					団体	0						
	合計	431					合計	971					合計	59						
	内、児童のみ	1					内、児童のみ	33					内、児童のみ	0						
月		4月	5月	6月	7月	8月	9月	10月	11月	12月	1月	2月	3月	計						
登録者数	新規	3	1	1	1	4	0	0	1	1	0	1	0	13						
	再発行	0	0	0	0	0	0	0	0	0	0	0	0	0						
	合計	3	1	1	1	4	0	0	1	1	0	1	0	13						
手段別 予約冊数 (受取館) (全資格)	窓口													0						
	館内OPAC													0						
	WebOPAC	59	56	59	23	57	55	85	57	53	59	70		633						
	合計	59	56	59	23	57	55	85	57	53	59	70	0	633						
相互貸借 冊数	借受													0						
	貸出													0						
	合計	0	0	0	0	0	0	0	0	0	0	0	0	0						
一日平均 貸出冊数	個人	8.0	8.9	6.9	5.2	6.2	6.2	4.1	6.5	6.3	5.1	6.4	5.5	6.3						
	団体	0.0	0.0	0.0	0.0	0.0	0.0	0.0	0.0	0.0	0.0	0.0	0.0	0.0						
	相互	0.0	0.0	0.0	0.0	0.0	0.0	0.0	0.0	0.0	0.0	0.0	0.0	0.0						
	計	8.0	8.9	6.9	5.2	6.2	6.2	4.1	6.5	6.3	5.1	6.4	5.5	6.4						
一日平均 利用者数	個人	3.0	3.5	2.6	2.1	2.7	2.5	2.0	2.6	2.6	2.5	3.2	2.5	2.6						
	団体	0.0	0.0	0.0	0.0	0.0	0.0	0.0	0.0	0.0	0.0	0.0	0.0	0.0						
	相互	0.0	0.0	0.0	0.0	0.0	0.0	0.0	0.0	0.0	0.0	0.0	0.0	0.0						
	計	3.1	3.6	2.7	2.2	2.8	2.5	2.1	2.6	2.6	2.5	3.2	2.6	2.7						

(6) サービスポイント (配本所) 小計 ①

		月	4月	5月	6月	7月	8月	9月	10月	11月	12月	1月	2月	3月	計
開館日数			60	62	60	62	62	60	62	60	56	56	58	60	718
貸出冊数	個人		2,106	1,944	1,955	1,738	1,852	1,691	1,705	1,696	1,689	1,506	1,748	1,593	21,223
	登別限定利用者		14	9	12	4	1	16	22	2	11	10	25	11	137
			内、児童のみ			951	内、市内在住のみ			17,908	内、市内在住の児童のみ			761	
	団体		0	0	0	0	0	0	0	0	0	0	0	0	0
	相互		0	0	0	0	0	0	0	0	0	0	0	0	0
	合計		2,106	1,944	1,955	1,738	1,852	1,691	1,705	1,696	1,689	1,506	1,748	1,593	21,360
利用者数	個人		636	617	592	568	626	549	577	580	553	543	604	583	7,028
	団体		0	0	0	0	0	0	0	0	0	0	0	0	0
	相互		0	0	0	0	0	0	0	0	0	0	0	0	0
	登別限定利用者		3	3	5	3	1	4	5	1	1	2	2	2	32
	合計		639	620	597	571	627	553	582	581	554	545	606	585	7,060
資料別 貸出冊数 (全資格 合計)	一般書		1,553	1,521	1,428	1,276	1,387	1,323	1,410	1,361	1,270	1,168	1,331	1,341	16,369
	大活字本		2	5	0	1	0	11	6	2	0	0	1	0	28
	児童書		518	381	502	420	437	343	282	310	389	308	405	235	4,530
	紙芝居		7	0	0	5	0	4	4	1	8	4	5	2	40
	大型絵本		0	0	0	0	0	0	0	0	0	0	0	0	0
	郷土資料		16	21	23	14	13	4	8	6	13	7	14	8	147
	参考資料		0	1	1	4	2	0	1	0	0	1	0	0	10
	雑誌		24	24	13	22	14	22	16	18	20	28	17	18	236
	AV資料		0	0	0	0	0	0	0	0	0	0	0	0	0
	ハンディ他		0	0	0	0	0	0	0	0	0	0	0	0	0
															0
合計		2,120	1,953	1,967	1,742	1,853	1,707	1,727	1,698	1,700	1,516	1,773	1,604	21,360	

(6) サービスポイント (配本所) 小計 ②

登録人数 (年度末)	個人	3,101	利用人数 (2023. 4. 1 ~2024. 3. 31)				個人	7,060	有効登録者数 ('23年度の1年間に図書館の資料を 借りた実人数)				個人	412	有効登録者数 のうち市内在住者 (住所未設定除く)				個人	357
	団体	1					団体	0					団体	0					団体	0
	合計	3,102					合計	7,060					合計	412					合計	357
	内、児童のみ	78					内、児童のみ	191					内、児童のみ	33					内、児童のみ	32
月		4月	5月	6月	7月	8月	9月	10月	11月	12月	1月	2月	3月	計						
登録者数	新規	6	4	3	3	8	2	0	1	3	1	4	2	37						
	再発行	0	2	1	1	0	1	1	0	1	3	0	1	11						
	合計	6	6	4	4	8	3	1	1	4	4	4	3	48						
手段別 予約冊数 (受取館) (全資格)	窓口	167	136	179	151	141	117	148	154	128	179	134	135	1,769						
	館内OPAC	0	0	0	0	0	0	0	0	0	0	0	0	0						
	WebOPAC	276	269	253	194	227	247	312	301	304	288	355	293	3,319						
	合計	443	405	432	345	368	364	460	455	432	467	489	428	5,088						
相互貸借 冊数	借受	0	0	0	0	0	0	0	0	0	0	0	0	0						
	貸出	0	0	0	0	0	0	0	0	0	0	0	0	0						
	合計	0	0	0	0	0	0	0	0	0	0	0	0	0						
一日平均 貸出冊数	個人	35.1	31.4	32.6	28.0	29.9	28.2	27.5	28.3	30.2	26.9	30.1	26.6	29.6						
	団体	0.0	0.0	0.0	0.0	0.0	0.0	0.0	0.0	0.0	0.0	0.0	0.0	0.0						
	相互	0.0	0.0	0.0	0.0	0.0	0.0	0.0	0.0	0.0	0.0	0.0	0.0	0.0						
	計	35.1	31.4	32.6	28.0	29.9	28.2	27.5	28.3	30.2	26.9	30.1	26.6	29.7						
一日平均 利用者数	個人	10.6	10.0	9.9	9.2	10.1	9.2	9.3	9.7	9.9	9.7	10.4	9.7	9.8						
	団体	0.0	0.0	0.0	0.0	0.0	0.0	0.0	0.0	0.0	0.0	0.0	0.0	0.0						
	相互	0.0	0.0	0.0	0.0	0.0	0.0	0.0	0.0	0.0	0.0	0.0	0.0	0.0						
	計	10.7	10.0	10.0	9.2	10.1	9.2	9.4	9.7	9.9	9.7	10.4	9.8	9.8						

(7) 全館合計 ①

		月	4月	5月	6月	7月	8月	9月	10月	11月	12月	1月	2月	3月	計
開館日数			129	128	129	118	131	126	131	126	122	118	122	130	1,510
貸出冊数	個人		12,453	11,090	11,550	9,979	11,049	10,179	11,202	10,633	10,101	10,007	10,606	11,372	130,221
	登録限定利用者		30	17	21	24	38	24	45	7	17	10	42	17	292
			内、児童のみ			20,547	内、市内在住のみ			129,470	内、市内在住の児童のみ			19,622	
	団体		700	850	886	750	1,242	1,129	1,065	885	954	695	705	1,101	10,962
	相互		8	19	6	19	13	8	10	9	14	17	8	9	140
	合計		13,173	11,961	12,446	10,754	12,331	11,317	12,297	11,532	11,075	10,719	11,336	12,486	141,615
利用者数	個人		3,335	3,230	3,340	2,785	3,264	3,138	3,395	3,186	2,693	2,815	3,302	3,332	37,815
	団体		56	58	75	51	88	94	80	75	65	53	48	82	825
	相互		6	7	6	11	8	4	3	6	6	10	3	7	77
	登録限定利用者		7	9	12	9	15	11	11	2	6	2	5	5	94
	合計		3,404	3,304	3,433	2,856	3,375	3,247	3,489	3,269	2,770	2,880	3,358	3,426	38,811
資料別 貸出冊数 (全資格 合計)	一般書		7,015	6,298	6,551	5,811	6,283	5,885	6,402	6,072	5,863	5,890	6,250	6,822	75,142
	大活字本		51	24	13	20	71	60	48	71	41	37	42	18	496
	児童書		5,152	4,757	4,919	4,067	4,910	4,540	4,864	4,498	4,288	3,905	4,147	4,576	54,623
	紙芝居		36	43	64	41	24	20	43	36	23	32	46	36	444
	大型絵本		1	4	3	3	0	7	3	4	3	1	1	2	32
	郷土資料		139	119	142	157	180	150	164	124	131	125	127	169	1,727
	参考資料		12	11	13	10	12	16	14	6	8	8	13	12	135
	雑誌		599	526	546	470	510	408	511	512	519	529	482	592	6,204
	AV資料		1	0	0	4	12	1	2	5	5	5	0	3	38
	ハンディ他		13	8	9	10	12	10	9	12	6	9	7	9	114
	パソコン利用		172	186	203	179	328	243	262	194	199	188	246	260	2,660
	合計		13,191	11,976	12,463	10,772	12,342	11,340	12,322	11,534	11,086	10,729	11,361	12,499	141,615

(7) 全館合計 ②

登録人数 (年度末)	個人	27,490	利用人数 (2023. 4. 1 ~2024. 3. 31)				個人	37,910	有効登録者数 ('23年度の1年間 に図書館の資料を 借りた実人数)				個人	3,659	有効登録者数 のうち市内在住者 (住所未設定除く)				個人	3,379
	団体	652					団体	901					団体	116					団体	61
	合計	28,142					合計	38,811					合計	3,775					合計	3,440
	内、児童のみ	2,587					内、児童のみ	6,464					内、児童のみ	1,213					内、児童のみ	1,193
月		4月	5月	6月	7月	8月	9月	10月	11月	12月	1月	2月	3月	計						
登録者数	新規	83	104	41	15	28	19	14	9	12	21	32	69	447						
	再発行	9	23	3	7	3	2	6	5	5	11	6	4	84						
	合計	92	127	44	22	31	21	20	14	17	32	38	73	531						
手段別 予約冊数 (受取館) (全資格)	窓口	1,134	1,081	1,160	1,100	1,107	996	1,160	1,128	941	1,194	1,145	1,227	13,373						
	館内OPAC	12	11	4	9	5	9	9	4	6	18	6	27	120						
	WebOPAC	661	683	637	527	582	638	771	712	701	741	803	722	8,178						
	合計	1,807	1,775	1,801	1,636	1,694	1,643	1,940	1,844	1,648	1,953	1,954	1,976	21,671						
資料別 相互貸借 冊数	借受	1,336											貸出密度 (一人当たり貸出数)	3/31人口	44,027					
	貸出	163												1人当たり	3.22					
	合計	1,499											*実質貸出密度*	個人のみ	35.59					
一日平均 貸出冊数	個人	508.7	472.7	465.7	522.8	439.8	436.5	460.7	445.8	431.3	447.5	469.8	455.6	461.4						
	団体	29.2	37.9	36.1	44.0	50.1	51.3	46.0	39.4	41.9	32.4	33.1	44.4	40.3						
	相互	0.3	0.8	0.2	1.1	0.5	0.3	0.4	0.4	0.6	0.8	0.4	0.4	0.5						
	計	538.7	511.5	502.2	568.3	491.4	488.2	508.1	485.7	474.0	480.6	504.0	500.5	503.2						
一日平均 利用者数	個人	136.8	140.4	138.0	141.4	130.9	136.6	141.6	136.7	114.4	125.5	147.0	134.1	134.9						
	団体	2.3	2.6	3.1	2.9	3.6	4.2	3.4	3.3	2.9	2.4	2.2	3.3	3.0						
	相互	0.3	0.3	0.2	0.6	0.3	0.2	0.1	0.3	0.3	0.5	0.1	0.3	0.3						
	計	139.6	143.6	141.8	145.4	135.4	141.4	145.6	140.3	117.7	128.4	149.6	137.8	138.5						

14. 令和5年度移動図書館車『こぐま号』ステーション別利用統計

曜日	ステーション名	住所	巡回時間	貸出冊数	利用人数
第1第3 (火)	幌別西小学校	施設内貸出のみ	10:05 ~ 10:35	337	144
	コロボックルの森	施設内貸出のみ	11:00 ~ 11:30	870	867
	カトリック幼稚園	施設内貸出のみ	12:30 ~ 13:30	1,562	1,403
第1第3 (水)	若草小学校	施設内貸出のみ	10:00 ~ 10:35	718	299
	富岸青少年会館 駐車場	富岸町2丁目23	10:45 ~ 11:45	611	105
	美園町6丁目32 星さん宅向かい	美園町6丁目32	13:10 ~ 13:40	343	66
	美園町5丁目 東橋付近	美園町5丁目	13:50 ~ 14:10	62	26
	まいどどーもです 前	美園町5丁目18	14:20 ~ 14:50	191	38
	「グループホームあいあい」向かい駐車場	美園町4丁目23	15:00 ~ 15:30	244	57
	いなほ公園 横	富岸町2丁目	15:40 ~ 16:00	395	49
第1第3 (木)	新生団地 付近	新生町2丁目7	10:15 ~ 10:45	226	72
	特別養護老人ホーム「わかくさ」駐車場	若草町2丁目11	10:55 ~ 11:30	810	152
	コープさっぽろ しがいーすと店 駐車場	美園町1丁目8	11:40 ~ 12:00	69	19
	幌別小学校	施設内貸出のみ	13:00 ~ 13:20	505	110
	若草町3丁目20 塚田さん宅前	若草町3丁目20	13:50 ~ 14:20	13	7
	武田商店 前	若草町6丁目6	14:30 ~ 15:10	543	129
	旧伊岐見商店 前	新生町5丁目5	15:20 ~ 16:00	921	163
第1第3 (金)	楡の木公園 横	栄町1丁目	10:10 ~ 10:40	355	79
	栄町1丁目広場	栄町1丁目15	10:50 ~ 11:20	5	1
	リリー文化幼稚園	施設内貸出のみ	12:30 ~ 13:00	139	139
	道管住宅 登別西団地C棟	幌別町5丁目1	13:45 ~ 14:15	-	-
	老人憩の家「恵和園」前	幌別町4丁目36	14:25 ~ 14:55	53	27
リリー文化幼稚園 前	幌別町2丁目17	15:05 ~ 15:40	8	3	
第1第3 (土)	特別養護老人ホーム「わかくさ」駐車場	若草町2丁目11	10:10 ~ 10:40	*	*
	武田商店 前	若草町6丁目6	10:50 ~ 11:20	*	*
	旧伊岐見商店 前	新生町5丁目5	11:30 ~ 12:00	*	*
	あかしや団地	若山町2丁目6	13:10 ~ 13:40	85	39
	老人憩の家「若山の家」裏	若山町2丁目43	13:50 ~ 14:30	329	87
	汐平広場	若山町3丁目27	14:40 ~ 15:05	363	66
	富浜広場	栄町4丁目8	15:15 ~ 15:35	205	53
富浜児童館	栄町2丁目18	15:40 ~ 16:00	31	11	
第2第4 (火)	富岸小学校	施設内貸出のみ	10:10 ~ 10:40	300	259
	【第2週】幌別東保育所	施設内貸出のみ	11:00 ~ 11:30	199	160
	【第4週】幌別保育所	施設内貸出のみ	11:00 ~ 11:30	258	240
	幌別小学校	施設内貸出のみ	12:50 ~ 13:10	816	324
	富岸子育て広場	施設内貸出のみ	13:30 ~ 13:50	3	2
第2第4 (水)	青葉小学校	施設内貸出のみ	9:50 ~ 10:10	209	147
	【第2週】栄町保育所	施設内貸出のみ	10:40 ~ 11:15	189	166
	【第4週】富士保育所	施設内貸出のみ	10:40 ~ 11:00	232	228
	特定施設ケアハウス「アンデルセンの丘」	富岸町1丁目7	11:30 ~ 12:00	662	137
	富岸小学校	施設内貸出のみ	12:30 ~ 12:50	*	*
	白菊幼稚園前	桜木町2丁目5	13:55 ~ 14:25	54	21
	桜木団地6号棟 横	桜木町4丁目1	14:30 ~ 15:00	173	49
	かえで公園	新川町4丁目	15:05 ~ 15:30	119	23
幌別西団地(62共1 横)	片倉町5丁目16	15:35 ~ 15:55	-	-	
第2第4 (木)	幌別東小学校	施設内貸出のみ	10:10 ~ 10:35	79	43
	幌別東団地(ソーダ工場バス停付近)	幌別町8丁目8	10:40 ~ 11:00	24	10
	すずらん公園	千歳町6丁目	11:10 ~ 11:40	344	72
	幌別小学校	施設内貸出のみ	13:05 ~ 13:25	*	*
	登別東町1丁目14 (旧登別保育所)	登別東町1丁目14	13:45 ~ 14:15	68	21
	汐見坂バス停横	登別東町4丁目39	14:25 ~ 15:00	124	22
	登別東町団地(A棟)前	登別東町5丁目30	15:10 ~ 15:50	192	63
第2第4 (金)	登別小学校	施設内貸出のみ	10:10 ~ 10:40	99	58
	コロボックルの森	施設内貸出のみ	10:50 ~ 11:20	*	*
	登別児童館	登別東町4丁目19	11:30 ~ 12:00	102	34
	相原商店前	登別本町2丁目29	13:55 ~ 14:35	120	22
	老人憩の家「芙蓉の家」	登別本町1丁目18	14:45 ~ 15:15	60	23
	旧富浦児童館 前	富浦町1丁目52	15:30 ~ 15:50	-	-
第2第4 (土)	湯元オロフレ荘 前	カルルス町7	10:15 ~ 10:35	-	-
	禅林寺 駐車場	中登別町218	11:00 ~ 11:20	-	-
	旧登別温泉ふれあいセンター駐車場	登別温泉町58	11:30 ~ 12:10	6	1
	ファミリーマート中登別店 駐車場	中登別町170	13:10 ~ 13:30	-	-
	登別東町団地(A棟)前	登別東町5丁目30	13:45 ~ 14:05	*	*
	登別公民館 前	登別東町2丁目21	14:15 ~ 14:35	15	2
桜木広場 横	桜木町5丁目12	15:05 ~ 15:25	66	24	
	その他			-	-
合 計				14,506	6,362

*印のステーションは複数回巡回につきステーション毎に一括して記載。「-」は数値0。

15. 年齢別登録者数

令和6年3月31日現在
(下段は市内在住者のみの実人数)

館	～6才	～9才	～12才	～15才	～18才	～22才	～29才	30才～	40才～	50才～	60才～	70才～	その他不明等	小計	団体	合計	うち児童のみ
本館	432	876	1,105	1,285	1,436	2,076	3,284	2,688	1,715	1,639	1,228	2,861	15	20,640	648	21,288	2,413
	422	856	1,048	1,187	1,149	1,948	3,152	2,520	1,469	1,451	1,094	2,647	10	18,953	377	19,330	2,326
移動図書館車	1	5	4	16	13	14	70	93	112	120	63	366	3	880	2	882	10
	1	5	4	14	12	14	66	87	99	105	57	353	1	818	2	820	10
アーニス分館	29	41	16	25	15	49	184	709	532	395	281	579	14	2,869	1	2,870	86
	29	39	16	20	10	35	148	584	421	307	224	480	3	2,316	1	2,317	84
鷺別配本所	22	22	33	40	51	51	213	309	397	377	268	875	12	2,670	1	2,671	77
	22	21	30	35	42	45	183	275	324	304	219	781	7	2,288	0	2,288	73
登別配本所	0	0	1	0	0	0	24	23	55	51	49	223	5	431	0	431	1
	0	0	1	0	0	0	23	21	46	45	42	208	3	389	0	389	1
全館合計	484	944	1,159	1,366	1,515	2,190	3,775	3,822	2,811	2,582	1,889	4,904	49	27,490	652	28,142	2,587
	474	921	1,099	1,256	1,213	2,042	3,572	3,487	2,359	2,212	1,636	4,469	24	24,764	380	25,144	2,494
%	1.8%	3.4%	4.2%	5.0%	5.5%	8.0%	13.8%	13.9%	10.2%	9.4%	6.9%	17.9%					
	1.9%	3.7%	4.4%	5.1%	4.9%	8.3%	14.4%	14.1%	9.5%	8.9%	6.6%	18.1%					

16. 年齢別有効登録者数

令和6年3月31日現在
(下段は市内在住者のみの実人数)

令和5年度の1年間に図書館の資料を一度でも借りた利用者の実人数とその年齢

館	～6才	～9才	～12才	～15才	～18才	～22才	～29才	30才～	40才～	50才～	60才～	70才～	その他不明等	小計	団体	合計	うち児童のみ
本館	397	455	263	101	58	41	38	164	277	208	252	528	0	2,782	114	2,896	1,115
	393	448	256	97	50	37	33	134	245	185	235	497	0	2,610	59	2,669	1,097
移動図書館車	0	3	1	3	0	0	0	7	18	7	10	57	3	109	1	110	4
	0	3	1	3	0	0	0	6	17	6	9	54	1	100	1	101	4
アーニス分館	24	15	4	8	0	3	9	43	57	41	27	54	4	289	1	290	43
	24	14	4	5	0	3	8	35	46	33	23	50	0	245	1	246	42
鷺別配本所	12	13	8	7	1	1	7	37	49	47	38	133	0	353	0	353	33
	12	13	7	5	1	1	5	33	41	39	29	122	0	308	0	308	32
登別配本所	0	0	0	0	0	0	2	6	8	6	11	26	0	59	0	59	0
	0	0	0	0	0	0	2	4	7	5	8	23	0	49	0	49	0
合計	433	486	276	119	59	45	56	257	409	309	338	798	7	3,592	116	3,708	1,195
	429	478	268	110	51	41	48	212	356	268	304	746	1	3,312	61	3,373	1,175
デジタル分館	1	17	0	1	3	2	8	11	8	10	4	1	1	67	0	67	18
	1	17	0	1	3	2	8	11	8	10	4	1	1	67	0	67	18
全館合計	434	503	276	120	62	47	64	268	417	319	342	799	8	3,659	116	3,775	1,213
	430	495	268	111	54	43	56	223	364	278	308	747	2	3,379	61	3,440	1,193
%	11.9%	13.8%	7.6%	3.3%	1.7%	1.3%	1.8%	7.3%	11.4%	8.7%	9.4%	21.9%					
	12.7%	14.7%	7.9%	3.3%	1.6%	1.3%	1.7%	6.6%	10.8%	8.2%	9.1%	22.1%					

17. 年齢別 貸出統計表 (冊数)

館	～6才	～9才	～12才	～15才	～18才	～22才	～29才	30才～	40才～	50才～	60才～	70才～	不明等	小計	団体等	合計	内、児童のみ
本館	7,810	3,165	2,028	872	281	177	838	9,487	10,270	6,390	10,754	27,290	0	79,362	10,054	89,416	13,003
移動図書館車	3,834	1,383	244	13	0	95	7	425	805	455	745	5,585	5	13,596	964	14,560	5,461
アーニス分館	603	282	247	105	16	64	202	1,925	1,937	3,332	2,368	5,063	54	16,198	81	16,279	1,132
鷺別配本所	497	174	156	84	150	34	151	1,756	2,381	2,510	2,615	8,564	0	19,072	0	19,072	827
登別配本所	99	14	11	0	11	0	104	88	537	330	349	745	0	2,288	0	2,288	124
デジタル分館	1	31	0	2	5	5	25	104	20	42	35	70	2	342	0	342	32
全館合計	12,844	5,049	2,686	1,076	463	375	1,327	13,785	15,950	13,059	16,866	47,317	61	130,858	11,099	141,957	20,579
%	9.8%	3.9%	2.1%	0.8%	0.4%	0.3%	1.0%	10.5%	12.2%	10.0%	12.9%	36.2%	0.0%				

市内在住者のみ (冊数)

館	～6才	～9才	～12才	～15才	～18才	～22才	～29才	30才～	40才～	50才～	60才～	70才～	不明等	合計	団体等	合計	内、児童のみ
本館	7,755	2,835	1,814	822	202	121	822	9,093	9,146	5,467	10,090	26,046	0	74,213	9,280	83,493	12,404
移動図書館車	3,773	1,381	244	13	0	91	1	418	751	306	690	5,369	2	13,039	964	14,003	5,398
アーニス分館	580	261	218	77	13	53	189	1,847	1,537	2,102	2,086	5,022	0	13,985	81	14,066	1,059
鷺別配本所	429	100	108	48	84	22	145	1,512	2,064	1,828	1,813	7,725	0	15,878	0	15,878	637
登別配本所	99	14	11	0	11	0	104	71	521	314	327	558	0	2,030	0	2,030	124
デジタル分館	1	31	0	2	5	5	25	104	20	42	35	70	2	342	0	342	32
全館合計	12,637	4,622	2,395	962	315	292	1,286	13,045	14,039	10,059	15,041	44,790	4	119,487	10,325	129,812	19,654
%	10.6%	3.9%	2.0%	0.8%	0.3%	0.2%	1.1%	10.9%	11.7%	8.4%	12.6%	37.5%	0.0%				

18. 年齢別 利用人数統計表 (人数)

館	～6才	～9才	～12才	～15才	～18才	～22才	～29才	30才～	40才～	50才～	60才～	70才～	不明等	小計	団体等	合計	内、児童のみ
本館	764	365	343	169	81	61	203	1,272	2,095	1,733	3,102	7,379	0	17,567	798	18,365	1,472
移動図書館車	3,448	885	141	4	0	26	2	114	131	101	221	1,263	3	6,339	59	6,398	4,474
アーニス分館	96	75	156	62	12	31	45	1,014	626	1,938	874	1,961	54	6,944	44	6,988	327
鷺別配本所	73	44	41	25	32	11	88	396	747	876	1,164	2,592	0	6,089	0	6,089	158
登別配本所	20	7	6	0	4	0	64	22	170	174	176	328	0	971	0	971	33
全館合計	4,401	1,376	687	260	129	129	402	2,818	3,769	4,822	5,537	13,523	57	37,910	901	38,811	6,464
%	11.6%	3.6%	1.8%	0.7%	0.3%	0.3%	1.1%	7.4%	9.9%	12.7%	14.6%	35.7%	0.2%				

市内在住者のみ (人数)

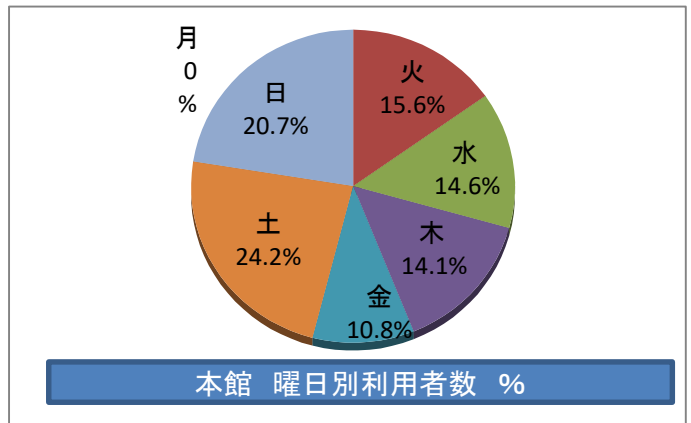
館	～6才	～9才	～12才	～15才	～18才	～22才	～29才	30才～	40才～	50才～	60才～	70才～	不明等	合計	団体等	合計	内、児童のみ
本館	755	327	311	157	56	46	197	1,195	1,832	1,500	2,927	7,107	0	16,410	683	17,093	1,393
移動図書館車	3,394	883	141	4	0	25	1	113	122	57	202	1,216	2	6,160	59	6,219	4,418
アーニス分館	92	69	150	51	10	26	42	999	525	963	723	1,942	0	5,592	44	5,636	311
鷺別配本所	64	32	29	16	22	7	84	346	666	642	827	2,305	0	5,040	0	5,040	125
登別配本所	20	7	6	0	4	0	64	17	166	166	166	251	0	867	0	867	33
全館合計	4,325	1,318	637	228	92	104	388	2,670	3,311	3,328	4,845	12,821	2	34,069	786	34,855	6,280
%	12.7%	3.9%	1.9%	0.7%	0.3%	0.3%	1.1%	7.8%	9.7%	9.8%	14.2%	37.6%	0.0%				

19. 曜日別 利用統計(個人)

本館

曜日	利用者数	利用者数	貸出冊数	返却冊数	予約冊数	登録者数
月	0.0%	0	0	0	0	0
火	15.2%	2,668	11,647	15,524	1,330	96
水	14.1%	2,476	10,028	12,727	1,288	35
木	14.6%	2,558	10,617	12,357	1,207	33
金	10.1%	1,774	7,010	8,377	973	138
土	23.5%	4,126	20,281	20,828	1,737	31
日	22.5%	3,942	19,688	18,283	1,526	19
合計	%	17,544	79,271	88,096	8,061	352

(個人貸出のみ。団体貸出・相互貸借等除く)



こぐま号

曜日	利用者数	利用者数	貸出冊数	返却冊数	予約冊数	登録者数
月	0.0%	0	0	0	0	0
火	45.4%	2,870	3,392	3,067	34	1
水	23.6%	1,492	4,083	4,141	730	3
木	12.2%	773	2,413	2,661	714	1
金	10.6%	671	1,225	1,316	324	2
土	8.2%	520	2,467	2,397	571	2
日	0.0%	0	0	0	0	0
合計	%	6,326	13,580	13,582	2,373	9

アーニス分館

曜日	利用者数	利用者数	貸出冊数	返却冊数	予約冊数	登録者数
月	16.7%	1,155	2,606	2,263	166	12
火	15.0%	1,037	2,409	2,302	182	9
水	17.2%	1,190	2,629	2,427	252	10
木	0.0%	2	3	14	0	0
金	13.7%	947	1,993	2,332	204	5
土	20.6%	1,425	3,585	3,591	275	10
日	16.8%	1,161	2,922	3,240	211	3
合計	%	6,917	16,147	16,169	1,290	49

鷺別配本所

曜日	利用者数	利用者数	貸出冊数	返却冊数	予約冊数	登録者数
月	12.4%	753	2,368	2,980	444	3
火	12.8%	779	2,591	3,220	270	4
水	14.3%	871	2,565	3,193	283	5
木	16.7%	1,012	3,005	3,429	233	2
金	17.9%	1,089	3,289	3,480	386	1
土	14.7%	892	3,001	3,457	93	4
日	11.2%	680	2,143	2,755	60	5
合計	%	6,076	18,962	22,514	1,769	24

登別配本所

曜日	利用者数	利用者数	貸出冊数	返却冊数	予約冊数	登録者数
月	14.3%	136	295	950	0	4
火	15.8%	150	353	487	0	3
水	16.7%	159	350	414	0	4
木	18.0%	171	406	369	0	0
金	16.5%	157	397	400	0	2
土	10.7%	102	262	6	0	0
日	8.1%	77	198	10	0	0
合計	%	952	2,261	2,636	0	13

全館合計

曜日	利用者数	利用者数	貸出冊数	返却冊数	予約冊数	登録者数
月	5.4%	2,044	5,269	6,193	610	19
火	19.8%	7,504	20,392	24,600	1,816	113
水	16.4%	6,188	19,655	22,902	2,553	57
木	11.9%	4,516	16,444	18,830	2,154	36
金	12.3%	4,638	13,914	15,905	1,887	148
土	18.7%	7,065	29,596	30,279	2,676	47
日	15.5%	5,860	24,951	24,288	1,797	27
合計	100.0%	37,815	130,221	142,997	13,493	447

※予約冊数は窓口と館内OPACのみ。
WEBからの予約は含まず。

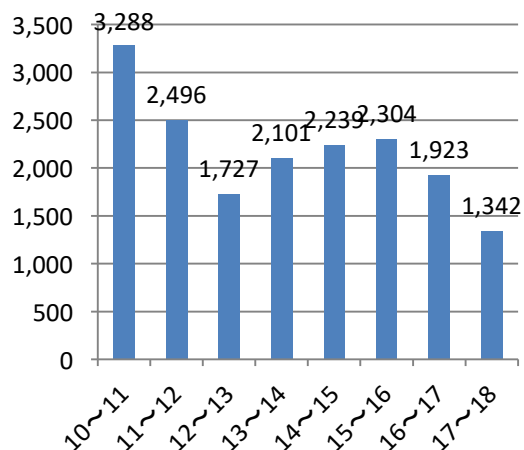
20. 時間帯別 利用統計(個人)

(個人貸出のみ。団体貸出・相互貸借除く)

※予約冊数にWEBからの予約は含まず。

本館

時間帯	利用者数	貸出冊数	返却冊数	予約冊数	登録者数
9～10	70	147	9,933	83	4
10～11	3,288	14,165	16,969	951	58
11～12	2,496	11,133	10,606	1,335	95
12～13	1,727	7,291	7,609	1,186	41
13～14	2,101	9,070	10,727	706	38
14～15	2,239	10,214	10,763	1,008	36
15～16	2,304	11,029	9,871	865	31
16～17	1,923	9,259	7,578	1,153	12
17～18	1,342	6,636	3,847	744	34
18～19	50	277	185	17	3
19～20	4	50	8	13	0
20～	0	0	0	0	0
合計	17,544	79,271	88,096	8,061	352



こぐま号

時間帯	利用者数	貸出冊数	返却冊数	予約冊数	登録者数
9～10	938	2,126	2,446	329	0
10～11	1,992	3,379	3,366	0	0
11～12	406	1,700	2,560	0	0
12～13	2,038	2,686	1,825	0	0
13～14	283	837	935	3	1
14～15	479	1,973	1,781	8	0
15～16	177	864	652	9	0
16～17	6	6	15	560	8
17～18	7	9	2	1,464	0
18～19	0	0	0	0	0
19～20	0	0	0	0	0
20～	0	0	0	0	0
合計	6,326	13,580	13,582	2,373	9

アーニス分館

時間帯	利用者数	貸出冊数	返却冊数	予約冊数	登録者数
9～10	58	93	661	15	0
10～11	1,026	2,410	2,819	232	1
11～12	801	1,968	1,850	189	13
12～13	749	1,695	1,714	184	7
13～14	755	1,782	1,699	159	9
14～15	873	2,073	2,092	106	6
15～16	801	1,924	1,539	133	3
16～17	694	1,618	1,495	96	1
17～18	548	1,179	1,036	89	4
18～19	443	1,033	852	61	4
19～20	169	372	412	26	1
20～	0	0	0	0	0
合計	6,917	16,147	16,169	1,290	49

鷺別配本所

時間帯	利用者数	貸出冊数	返却冊数	予約冊数	登録者数
9～10	824	2,434	3,610	241	1
10～11	1,064	3,426	3,835	339	4
11～12	873	2,921	3,100	236	7
12～13	159	451	693	40	1
13～14	686	1,960	2,962	230	3
14～15	774	2,341	2,828	203	2
15～16	845	2,720	2,683	245	5
16～17	625	2,018	2,086	211	1
17～18	195	652	648	21	0
18～19	12	19	37	1	0
19～20	7	7	22	1	0
20～	12	13	10	1	0
合計	6,076	18,962	22,514	1,769	24

登別配本所

時間帯	利用者数	貸出冊数	返却冊数	予約冊数	登録者数
9～10	87	191	949	0	1
10～11	148	351	329	0	3
11～12	120	282	242	0	1
12～13	89	192	149	0	5
13～14	94	237	193	0	0
14～15	98	286	204	0	1
15～16	151	348	197	0	0
16～17	137	325	279	0	2
17～18	28	49	94	0	0
18～19	0	0	0	0	0
19～20	0	0	0	0	0
20～	0	0	0	0	0
合計	952	2,261	2,636	0	13

21. 令和5年度 蔵書統計(1)

※電子書籍・データベースを除く

種別	類	分類	本館	こぐま号	アーニス分館	配本所		サービスポイント小計	全館合計
						鷲別	登別		
一般書	0	総記	1,531	21	209	35	12	47	1,808
	1	哲学	3,023	35	86	90	20	110	3,254
	2	歴史	9,237	37	678	106	34	140	10,092
	3	社会科学	11,517	80	733	198	44	242	12,572
	4	自然科学	6,839	123	714	246	78	324	8,000
	5	技術	5,703	330	1,334	441	155	596	7,963
	6	産業	2,023	59	272	135	43	178	2,532
	7	芸術	6,193	81	446	269	108	377	7,097
	8	言語	1,161	8	52	57	7	64	1,285
	9	文学	32,146	1,411	2,796	2,714	395	3,109	39,462
		その他	2					0	2
		計	79,375	2,185	7,320	4,291	896	5,187	94,067
大活字本	1	哲学			4			0	4
	2	歴史			5			0	5
	3	社会科学			6			0	6
	4	自然科学	1		3			0	4
	5	技術	2					0	2
	7	芸術			2			0	2
	9	文学			283	16		16	299
	計	3	0	303	16	0	16	322	
児童書	0	総記	641	92	31	37	13	50	814
	1	哲学	265	72	21	22	12	34	392
	2	歴史	1,221	33	30	116	4	120	1,404
	3	社会科学	1,440	62	28	53	4	57	1,587
	4	自然科学	2,276	216	96	178	27	205	2,793
	5	技術	1,058	95	32	72	20	92	1,277
	6	産業	623	25	23	33	3	36	707
	7	芸術	2,289	281	94	288	38	326	2,990
	8	言語	304	36	10	38	5	43	393
	9	文学	12,488	1,141	531	790	96	886	15,046
	E	絵本	13,888	1,244	1,413	1,109	205	1,314	17,859
		雑誌	2		0			0	2
		その他	22			3		3	25
		計	36,517	3,297	2,309	2,739	427	3,166	45,289
紙芝居	計	371	76	49	59	0	59	555	

令和5年度 蔵書統計(2)

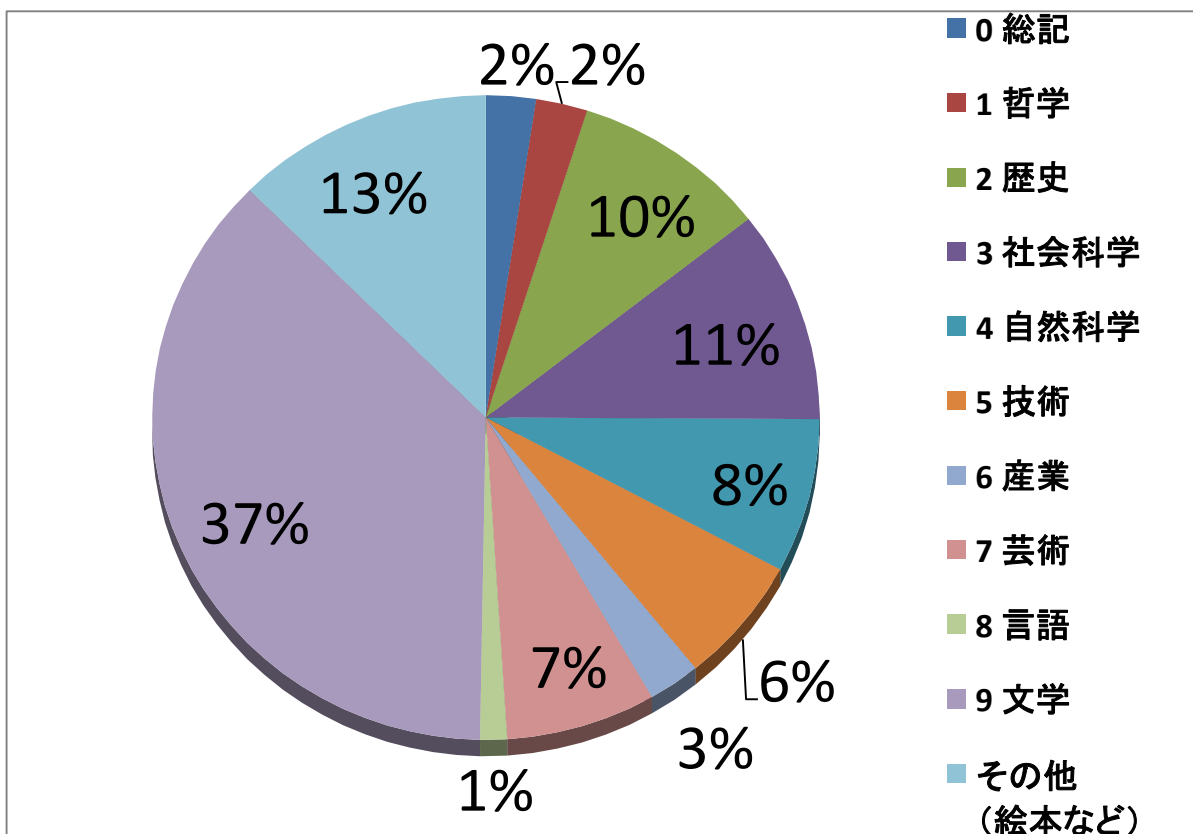
※電子書籍・データベースを除く

種別	類	分類	本館	こぐま号	アーニス分館	配本所		サービスポイント小計	全館合計	
						驚別	登別			
大型絵本		計	93					0	93	
郷土資料	0	総記	927		4			0	931	
	1	哲学	60					0	60	
	2	歴史	2,595	3	46	13	21	34	2,678	
	3	社会科学	1,624		27	11	14	25	1,676	
	4	自然科学	619		2	1		1	622	
	5	技術	282		2			0	284	
	6	産業	501		1		1	1	503	
	7	芸術	723	1	13	4	2	6	743	
	8	言語	150		1		1	1	152	
	9	文学	1,087		93	10	4	14	1,194	
	11	絵本	111		9			0	120	
	14	雑誌	162		15	1	1	2	179	
	15	未設定						0	0	
	16	その他	202					0	202	
			計	9,043	4	213	40	44	84	9,344
	参考資料	0	総記	84		9			0	93
1		哲学	42		2			0	44	
2		歴史	175		6			0	181	
3		社会科学	170		24			0	194	
4		自然科学	229		9	1		1	239	
5		技術	89		1			0	90	
6		産業	54		7			0	61	
7		芸術	122		1			0	123	
8		言語	123		3			0	126	
9		文学	49		1			0	50	
			計	1,137	0	63	1	0	1	1,201
雑誌		計	4,518		1,615	16		16	6,149	
AV資料		計	5		761			0	766	
ハンディ キャップ資料		点訳資料	24		2			0	26	
その他		計	2		4			0	6	
館合計			131,088	5,562	12,639	7,162	1,367	8,529	157,818	
(図書のみ) 雑誌・視聴覚資料含まず			126,377	5,562	10,248	7,145	1,366	8,511	150,698	
うち、開架図書のみ			62,588	5,562	10,248	7,145	1,366	8,511	86,909	
うち、児童書のみ			37,090	3,373	2,367	2,798	427	3,225	46,055	
閉架書架 蔵書数	図書のみ		63,789							
	(内児童図書)		20,590							
	全(雑誌AV込)		91,278							

2 2. 日本十進分類法（NDC）別蔵書統計 ※電子書籍を除く

類	分類	本館	こぐま号	アーニス分館	配本所		サービスポイント小計	全館合計
					驚別	登別		
0	総記	3,183	113	253	72	25	97	3,646
1	哲学	3,390	107	113	112	32	144	3,754
2	歴史	13,228	73	765	235	59	294	14,360
3	社会科学	14,751	142	818	262	62	324	16,035
4	自然科学	9,964	339	824	426	105	531	11,658
5	技術	7,134	425	1,369	513	175	688	9,616
6	産業	3,201	84	303	168	47	215	3,803
7	芸術	9,327	363	556	561	148	709	10,955
8	言語	1,738	44	66	95	13	108	1,956
9	文学	45,770	2,552	3,704	3,530	495	4,025	56,051
その他 (絵本など)		14,715	1,320	1,477	1,171	205	1,376	18,888
計		126,401	5,562	10,248	7,145	1,366	8,511	150,722

※ 図書のみ(図書・絵本・紙芝居)。電子書籍・雑誌・視聴覚資料を含まず。



23. 令和5年度 資料の受入と除籍（蔵書の増減） ※電子書籍を除く

		本館	こぐま号	アーニス 分館	配本所		サービス ポイント 小計	全館 合計
					鷲別	登別		
購入	図書	2,721	967	344	106	34	140	4,172
	紙芝居	5	2	0			0	7
	点訳・その他	0					0	0
	図書小計	2,726	969	344	106	34	140	4,179
	うち児童書	695	301	0	0	0	0	996
	雑誌	637		421			0	1,058
	AV資料	0					0	0
	合計	3,363	969	765	106	34	140	5,237
寄贈 ※ 含:弁償	図書	350	13	45	52	5	57	465
	紙芝居	0	0	0			0	0
	点訳・その他	4					0	4
	図書小計	354	13	45	52	5	57	469
	うち児童書	40	1	3	39	1	40	84
	雑誌	39		215			0	254
	AV資料	0		12			0	12
	合計	393	13	272	52	5	57	735
その他	図書	48	1	1	0	1	1	51
	紙芝居	0	0	0			0	0
	点訳・その他	0					0	0
	図書小計	48	1	1	0	1	1	51
	うち児童書	34	1	0	0	0	0	35
	雑誌	1		0			0	1
	AV資料	0					0	0
	合計	49	1	1		1	1	52
受入 合計	図書	3,119	981	390	158	40	198	4,688
	紙芝居	5	2	0	0	0	0	7
	点訳・その他	4	0	0	0	0	0	4
	図書小計	3,128	983	390	158	40	198	4,699
	うち児童書	769	303	3	39	1	40	1,115
	雑誌	677	0	636	0	0	0	1,313
	AV資料	0	0	12	0	0	0	12
	合計	3,805	983	1,038	158	40	198	6,024
除籍	図書	3,400	4	529	26	74	100	4,033
	紙芝居	29	0				0	29
	点訳・その他	0					0	0
	図書小計	3,429	4	529	26	74	100	4,062
	うち児童書	725	4	1	3	0	3	733
	雑誌	692		588				1,280
	AV資料	0		0				0
	合計	4,121	4	1,117	26	74	100	5,342
蔵書新鮮度		図書のみ（図書・絵本・紙芝居）				3.12%	受入冊数/蔵書冊数（%）	

24. 令和5年度 電子図書館『デジタル分館』統計

(1) 年代別分類別貸出統計

NDC分類	タイトル数		～5歳	6～12歳	13～15歳	16～18歳	19～22歳	23～29歳	30～39歳	40～49歳	50～59歳	60～69歳	70～79歳	80歳～	なし	合計	貸出構成	貸出回転率
0：総記	13	0.9%	0	0	0	0	0	0	0	5	0	0	1	0	0	6	1.8%	46.2%
1：哲学	40	2.6%	0	0	0	0	0	0	2	27	0	2	2	4	0	37	10.8%	92.5%
2：歴史	134	8.8%	0	0	0	0	0	0	3	6	1	8	6	8	0	32	9.4%	23.9%
3：社会科学	101	6.6%	0	0	0	0	1	0	1	9	0	3	1	6	0	21	6.1%	20.8%
4：自然科学	147	9.6%	1	4	0	0	0	0	7	8	7	5	3	27	0	62	18.1%	42.2%
5：技術	133	8.7%	0	1	0	0	2	0	6	19	3	4	3	17	1	56	16.4%	42.1%
6：産業	54	3.5%	0	0	0	2	0	0	2	1	0	0	1	2	0	8	2.3%	14.8%
7：芸術	88	5.8%	0	3	0	0	1	0	2	9	2	4	5	2	0	28	8.2%	31.8%
8：言語	29	1.9%	0	1	0	0	0	0	0	3	2	2	0	0	0	8	2.3%	27.6%
9：文学	451	29.5%	0	1	0	0	1	4	0	8	5	9	10	4	0	42	12.3%	9.3%
A：音声	0	0.0%	0	0	0	0	0	0	0	0	0	0	0	0	0	0	0.0%	0.0%
K：児童	337	22.1%	0	21	0	0	0	1	2	9	0	5	3	0	1	42	12.3%	12.5%
独自資料	0	0.0%	0	0	0	0	0	0	0	0	0	0	0	0	0	0	0.0%	0.0%
分類なし	0	0.0%	0	0	0	0	0	0	0	0	0	0	0	0	0	0	0.0%	0.0%
合計	1,527	100.0%	1	31	0	2	5	5	25	104	20	42	35	70	2	342	100.0%	22.4%
年代別利用率			0.3%	9.1%	0.0%	0.6%	1.5%	1.5%	7.3%	30.4%	5.8%	12.3%	10.2%	20.5%	0.6%	100.0%		

(2) 年代別実利用者数

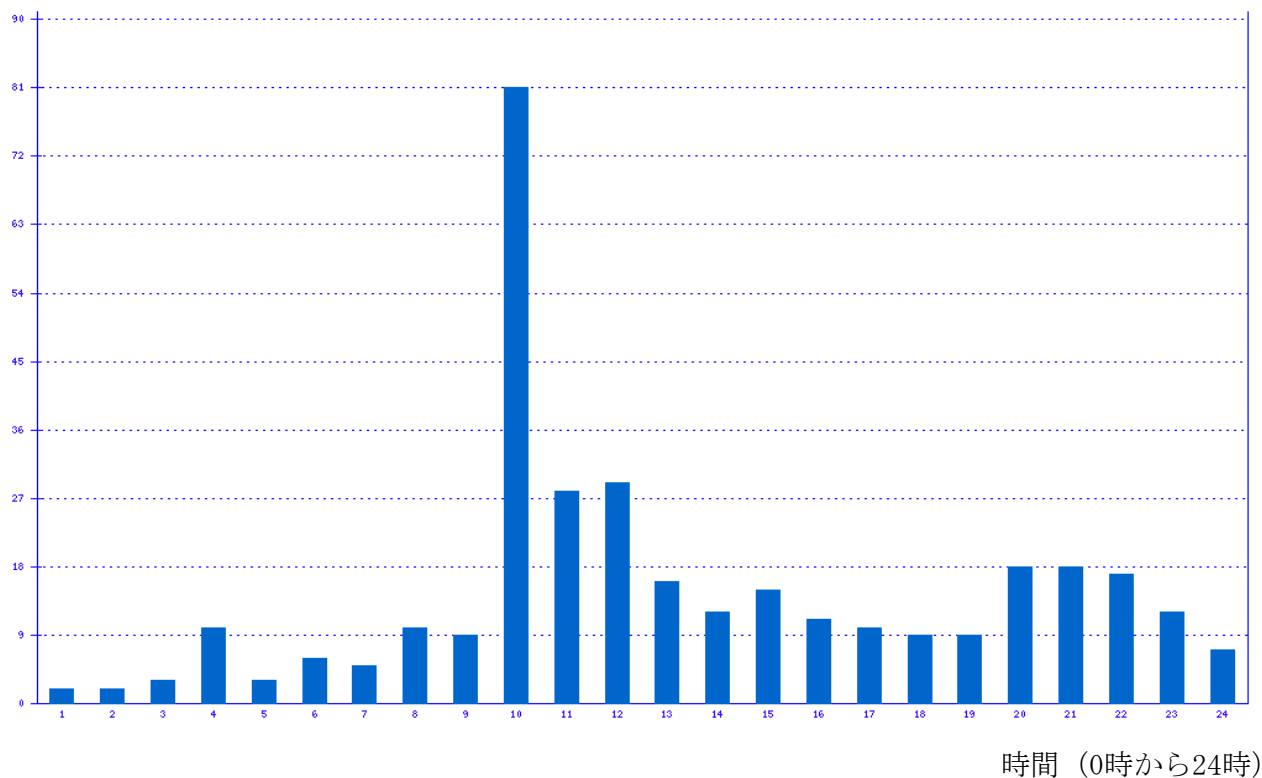
実利用者数	1	17	0	1	3	2	8	11	8	10	4	1	1	67
年代別実利用者率	1.5%	25.4%	0.0%	1.5%	4.5%	3.0%	11.9%	16.4%	11.9%	14.9%	6.0%	1.5%	1.5%	100.0%
年代別平均貸出数	1.0	1.8	0.0	2.0	1.7	2.5	3.1	9.5	2.5	4.2	8.8	70.0	2.0	5.1

(3) 分類別蔵書統計 (電子書籍のみ)

種別	類	分類	タイトル数	種別	類	分類	タイトル数
一般書	0	総記	13	児童書	0	総記	5
	1	哲学	40		1	哲学	6
	2	歴史	134		2	歴史	25
	3	社会科学	101		3	社会科学	16
	4	自然科学	147		4	自然科学	43
	5	技術	133		5	技術	6
	6	産業	54		6	産業	15
	7	芸術	88		7	芸術	26
	8	言語	29		8	言語	3
	9	文学	451		9	文学	83
		音楽・音声	0			絵本	111
		その他	0			その他	0
		計	1,190			計	339
				合計	1,529		

(4) 時間帯別貸出統計

貸出回数



25. 新聞・雑誌等逐次刊行物 所蔵一覧

斜体字 (Web版赤字) は寄贈 令和6年3月31日現在 (休刊を除く)

新聞 所蔵一覧 (本館) 13紙				五十音順
しんぶん赤旗	朝日新聞	海上保安新聞	高校生新聞	産経新聞
日刊スポーツ	日本経済新聞	日本新華僑報	日本農業新聞	北海道新聞
毎日新聞	室蘭民報	読売新聞		
新聞 所蔵一覧 (アーニス分館) 2紙				五十音順
室蘭民報	読売新聞			
新聞 デジタル版 2紙				
北海道新聞記事データベース、室蘭民報縮刷版DVD				

雑誌 所蔵一覧 (本館) 68誌				五十音順
AERA (アエラ)	いぶり文芸	Welearn (ウイラーン)	ESSE (エッセ)	NHKきょうの健康
NHKきょうの料理	オール讀物	音楽の友	家庭画報プレミアムライト	キルトジャパン
月刊クーヨン	暮らしの手帖	別冊暮らしの手帖	クロワッサン	芸術新潮
毛糸だま	COTTON TIME	子供の科学	こどものとも	こどものとも0.1.2
こどものとも年中向き	この本読んで!	月刊碁ワールド	坐	ざいん
JP01	詩邦人	文芸のぼりべつ	NHK趣味の園芸	心理臨床の広場
SCREEN	すてきにハンドメイド	すみごこち	スロウ	世界
週刊ダイヤモンド	旅の手帖	中央公論	デジタルカメラマガジン	図書館雑誌
苫小牧文学	NATIONAL GEOGRAPHIC	Number ナンバー	ニコ☆プチ	日経トレンディ
日経PC21	Newton	俳句	母の友	BE-PAL (ビーパル)
婦人公論	婦人之友	文藝春秋	文藝春秋SPECIAL	文藝春秋臨時増刊号
週刊文春	北海道児童文学	北海道生活	poroco (ポロコ)	シスのスタイルブック
室蘭文藝	MORE (モア)	MOE (モエ)	モーリー通信	茂呂瀾
らんぷ	歴史街道	わかさ		

雑誌 所蔵一覧 (アーニス分館) 38誌				五十音順
InRed (インレット)	NHKきょうの料理ビギナズ	オレンジページ	健康365	後期のたまごクラブ
後期のひよこクラブ	Kodomoe (コトモエ)	こどものとも年少版	サライ	JTB時刻表
住民と自治	将棋世界	小説推理	小説すばる	週刊新潮
装苑	短歌	中期のたまごクラブ	中期のひよこクラブ	鉄道ジャーナル
東京人	driver (ドライバー)	日経WOMAN	日経エンタテインメン	日本児童文学
ノースアングラーズ	初めてのたまごクラブ	初めてのひよこクラブ	婦人画報	武道
プレジデント	文藝春秋	週刊ベースボール	HO (ほ)	北方ジャーナル
Mr. PC	レクリエ	私のカントリー		

その他逐次刊行物 所蔵一覧 (アーニス分館) 24誌 五十音順				
approach (アプロチ)	永青文庫	Ace 建設業界	開発こうほう	かいほジャーナル
クローバー	国立国会図書館	SUBWAY	司法の窓	総務省
地域づくり	調査ニュース	にちぎん	日本教育	ハウジングトリビューン
ファイナンス	フラニュース	北海道看護協会ニュース	MAMOR (マモル)	MILK CLUB
Milsil ミルシル	モーリー通信	リテラポプリ	歴史研究	

その他逐次刊行物 所蔵一覧 (本館・登録せず) 12誌 五十音順				
學燈	季刊クォーターアイランド	書齋の窓	scripta (スクリプタ)	青春と読書
ちくま	読書推進運動	図書	図書館車の窓	波
本をえらぶ	UP (ゆう・ぴい)			

26. 「西いぶり広域図書館」統計

(1) 登録市以外で借りた件数

登録市	貸出市			
	室蘭市	伊達市	登別市	合計
室蘭市		4,056	6,725	10,781
伊達市	4,834		2,904	7,738
登別市	8,353	3,221		11,574
合計	13,187	7,277	9,629	30,093

(2) 所蔵館以外で貸出された件数

配送元館	配送先館													合計
	室蘭本館	輪西分室	本輪西分室	白鳥台分室	室蘭自動車文庫	室蘭きらん	伊達本館	伊達大滝分室	登別本館	登別こぐま号	アーニス分館	鷺別配本所	登別配本所	
室蘭本館	0	1,197	1,686	1,213	949	4,105	1,480	35	1,119	367	315	741	132	13,339
輪西分室	605	0	571	411	142	1,322	636	19	431	103	81	263	41	4,625
本輪西分室	369	202	0	163	106	522	263	4	215	100	69	143	13	2,169
白鳥台分室	333	179	353	0	120	599	318	8	210	82	63	180	31	2,476
室蘭自動車文庫	15	7	4	1	0	6	6	0	0	1	6	2	0	48
室蘭きらん	1,271	402	643	433	185	0	1,265	22	917	131	210	597	162	6,238
伊達本館	828	464	703	494	384	1,769	0	283	1,200	390	282	811	128	7,736
大滝分室	27	15	30	23	5	92	270	0	39	7	12	26	9	555
登別本館	1,225	678	831	835	328	2,408	2,553	42	0	1,922	1,095	2,817	502	15,236
登別こぐま号	60	45	64	31	40	90	86	4	249	0	61	123	26	879
アーニス分館	130	88	82	75	36	265	201	4	527	131	0	267	44	1,850
鷺別配本所	199	97	125	86	73	385	299	6	570	189	134	0	57	2,220
登別配本所	17	3	11	15	6	25	25	1	54	23	7	27	0	214
合計	5,079	3,377	5,103	3,780	2,374	11,588	7,402	428	5,531	3,446	2,335	5,997	1,145	57,585

27. 図書館刊行物

(1) 館報・新刊図書案内・行事案内

刊行物名	発行頻度・部数
図書館通信	毎月 257部
じどうしつだより	年10回 B4版 141部 A4版 59部
じどう新着案内	年10回 本館 13部 こぐま号 13部

(2) ブックリスト

リスト名	対象・種類			配布先
夏休みのおすすめ本	小学校低学年	小学校中学年	小学校高学年	市内小学校
冬休みのおすすめ本	(1・2年生用)	(3・4年生用)	(5・6年生用)	全学級

(3) 文集・要覧

刊行物名	副題・内容等	部数	配布先
本は友だち 第47号	「2023 小・中学生の読書感想文 コンクール」文集。	400部	図書館・学校ほか
令和5年度図書館要覧	令和4年度の図書館統計など	100部	図書館・学校ほか

28. 図書館市民活動サポーター・ボランティア

区分	数	人数	
		男	女
ボランティア団体	1	0	15
図書館市民活動サポーター（個人）	21	4	17

【活動内容】

- ・ 読み聞かせ・図書の修理・イベントのサポート
- ・ 郷土資料の目録作成とデジタル化
- ・ 図書館ホームページの作成、更新サポート
- ・ ロビー展示、など

29. 令和5年度 図書館事業

(1) 年間事業

月	名称	月日	会場	備考	人数
4月	本と雑誌のリサイクル市	3/15～4/16	1Fロビー	保存期間を過ぎて除籍した雑誌や図書を市民に還元	-
	雑誌のリサイクル市（アーニス分館）	4/7～19	アーニス分館		-
	講演会「ドローンで「みえる」今と未来」	4月30日	3F会議室	講師：横山奈津江氏（ドローンパイロット）	12
	こどもの読書週間 「かとうまふみさん作品展」	4/19～5/13	1Fロビー	絵本作家かとうまふみさんの作品を展示	-
5月	こどもの日 こども★フェスタ2023	5月5日	児童室など	「ひよこつりゲーム」「こどもの日のおはなしかい」「じどうしつで楽しもう！」	19
	かとうまふみさんワークショップ	5/13	3F会議室	①お話と絵本の読み聞かせ ②パタパタ絵本をつくろう！	53
	アーニス分館「桜の壁飾りづくり」	5/28	アーニス分館	アーニス分館主催。作成中の写真を館内に展示	7
	特集展示「さあ、出かけよう！サイクリング・散策の本」	5/17～6/11	1Fロビー	行楽の季節。草花や生き物、自転車や散歩の本を展示	-
6月	登別市立小学校・中学校教科書展	6/16～29	1Fロビー	市で採用した小中学校の教科書を展示	-
	学校図書担当者・図書ボランティア連絡会議・児童書展	6月30日	市民会館	各学校の読書活動や図書室運営に関する取り組みについて情報交換。TRC見計らい選書。	24
7月	「道みんの日」関連展示「北海道を旅する」	7/15～27	1Fロビー	北海道に関するガイドブック・写真集などの展示	-
	夏休み工作	7月15日	3F会議室	『ミニじどうはんばいきをつくろう！』	10
	アーニス分館「夏休みのお楽しみ会」	7月26日	アーニス分館	絵本や紙芝居の読み聞かせのほか、的当て、風船バスケ、ヒヨコ釣り、輪投げ、バルーンアートなど	63
	図書館を使った『調べる学習コンクール』入選作品展	7/29～8/13	1Fロビー	『調べる学習コンクール』の過去の入選作品を展示	-
8月	油絵三人展～「はじめて」の油絵～	8/15～22	1Fロビー	大人2名、小学5年生1名の油絵を展示	-
9月	特集展示「世界アルツハイマー月間」	9/1～12	1Fロビー	共催：登別市健康長寿グループ	-
	講演会「堀田仁助－蝦夷地を測った津和野藩士」	9月2日	3F会議室	講師：神英雄氏（島根地理学会会長）	26
	展示「自殺予防展」	9/3～16	アーニス分館	「登別市自殺対策行動計画」関連事業。 共催：登別市健康推進グループ	-
	幼稚園・保育所の年長児の読書感想画展	9/15～30	図書館ほか	市内の幼稚園・保育所の年長児による読書感想画を図書館・警別コミセンで展示	-
	工作「クラフトバンドで作ってみよう！お花のチャーム」	9月27日	アーニス分館	主催：アーニス分館	3
10月	特集展示「夜空を見上げて 宇宙に関する本」	10/6～26	1Fロビー	10/4～10日の「世界宇宙週間」にちなんだ展示	-
11月	雑誌の付録ラッキーくじ引き会	11月3日	1Fロビー	貸出レシートで雑誌の付録が当たるくじ引き	78
	大人も楽しめる絵本と紙芝居	11/15	3F会議室	『絵本を楽しむ会』による大人のための絵本と紙芝居の読み聞かせ	18
	特集展示「論語」	11/16～22	1Fロビー	孔子や論語に関する図書と資料を展示	-
	工作「ステンドグラス風クリスマスツリーをつくろう！」	11月25日	アーニス分館	主催：アーニス分館	22
	特集展示「おはなしぼけっと おすすめ絵本『冬』」	11/25～12/6	1Fロビー	「おはなしぼけっと」おすすめの「冬」に関する絵本展	-

月	名称	月日	会場	備考	人数
12月	特集展示「クリスマスの本」	12/9～24	1Fロビー	クリスマスの絵本や物語の展示	-
	クリスマス工作	12月16日	3F会議室	『アドベントカレンダーをつくろう!』	13
1月	特集展示「源氏物語の世界」	1/4～25	1Fロビー	様々な作家による現代語訳版や平安時代に関する本	-
	特集展示「知の巨人 立花隆」	1/27～2/18	1Fロビー	高澤秀次講演会にちなみ立花隆の著作を展示	-
2月	特集展示「街道重昭写真展－野辺歩きの拾いもの」	2/10～25	アーニス分館	市内在住者による写真展	-
	講演会「立花隆 臨死・脳死・死生観をめぐって」	2月17日	3F会議室	講師：高澤秀次氏(文芸評論家)	49
	郷土文化講座「あなたの知らないたたらの世界」	2/21	3F会議室	講師：「室蘭・登別たたら」代表 石崎勝男氏	15
	特集展示「おはなしぼけっと『春の土の中から』」	2/21～3/13	1Fロビー	「おはなしぼけっと」おすすめの「春」に関する絵本展	-
3月	本と雑誌のリサイクル市	3/16～4/20	1Fロビー	保存期間を終えた雑誌や本を市民に還元	-
	雑誌の付録抽選会(アーニス分館)	3/1～20	アーニス分館	雑誌の付録を抽選でプレゼント	246

(2) 通年事業 (おはなし会・わらべうた・その他)

主催	団体名または事業名	月日	会場	備考	人数
ボランティア	おはなしぼけっと (年12回)	毎月第4土曜	3F会議室	絵本と紙芝居の読み聞かせ	97
	大人のための朗読会 (年3回)	5/11, 9/14, 3/7	3F会議室	主催：「登別朗読ボランティアの会」	83
	絵手紙を楽しむ会 (年6回)	5～10月	アーニス分館	指導・協力：近藤純子氏(ボランティア)	23
職員	えほんのへやのおはなし会 (年8回)	毎月第2土曜	3F会議室	図書館職員によるおはなし会	69
職員	季節のおはなし会 (年2回)	9/10, 3/24	アーニス分館	絵本と紙芝居の読み聞かせ	10
職員	デジタル分館のおはなし会 (年12回)	毎月第1土曜	アーニス分館	デジタル分館の資料を使ってのおはなし会	44

(3) 映画会

月	名称	月日	会場	備考	人数
原則毎月	子ども映画会 (年10回)	毎月第2土曜日	3F会議室	北海道立生涯学習推進センター附属視聴覚センターより上映権付映像資料を借用し上映	47
	アフタヌーンシアター (年10回)	毎月第2金曜日			27

30. 団体貸出・施設搬送 (1) 実施施設一覧

① 定期

(令和6年3月31日現在)

No.	施設名	貸出期間	交換日	冊数	選書	搬送方法	備考
1	登別子育て支援センター	1か月	第1火	60	児童室	こぐま号	
2	富岸児童クラブ	1か月	第1水	50	児童室	公用車	
3	富岸子育てひろば	1か月	第2火	50	児童室	こぐま号	
4	栄町保育所	1か月	第2水	30	児童室	公用車	
5	すずらん病院	1か月	第3水	40	児童室	公用車	
6	登別児童クラブ	1か月	第3水	30	児童室	公用車	
7	三愛病院くるみ保育園	1か月	第4火	30	児童室	公用車	
8	JCHO登別病院 院内保育所	1か月	第4火	50	児童室	公用車	
9	幌別西児童クラブ	1か月	第4水	20	児童室	公用車	
10	幌別東保育所	1か月	第4水	50	児童室	公用車	
11	白菊幼稚園	2か月	第4金	200	児童室	公用車	
12	コロポックルの森	2か月	第4金	200	児童室	公用車	
13	鷺別子育て支援センター	1か月	最終火	20	児童室	公用車	
14	青葉児童クラブ	しばらく休止			児童室	公用車	
15	市民活動センター『のぼりん』	1か月	毎月20日	10	一般書担当	カウンター	

【児童館】

No.	施設名	貸出期間	交換日	冊数	選書	搬送方法	備考
1	青葉児童館	2か月	第1金	20	図書館	事務室	奇数月
2	若草つどいセンター内児童室		第2金				
3	美園児童センター		第3金				
4	富浜児童館		第4金				
5	鷺別児童館		最終金				
6	コミュニティセンター泉和園内児童室		第1金				偶数月
7	登別児童館		第2金				
8	幌別児童館		第3金				
9	富士児童館		第4金				
10	常盤児童館		最終金				

② 不定期

No.	施設・団体名	貸出期間	交換日	冊数	選書	搬送方法	備考
1	絵本を楽しむ会	不定期	不定期	不定	利用者	定例会会場	定例会 毎月1回
2	おはなしぼけっと	不定期	不定期	不定	利用者	カウンター	おはなし会毎月1回
3	おはなしりぼん	不定期	不定期	不定	利用者	カウンター	
4	かざみどり室蘭	不定期	不定期	不定	利用者	カウンター	室蘭の団体
5	きつつきの会	不定期	不定期	不定	利用者	カウンター	伊達の団体
6	各小学校 図書ボランティア	不定期	不定期	不定	利用者	カウンター	
7	各小学校 学校司書	不定期	不定期	不定	利用者	カウンター	
8	しんた21	不定期	不定期	不定	利用者	カウンター	健康推進グループ
9	登別石水亭	不定期	不定期	不定	利用者	カウンター	
10	洞爺温泉病院	不定期	不定期	不定	利用者	カウンター	
11	ニナルカの里	不定期	不定期	不定	利用者	カウンター	
12	のぞみ園	不定期	不定期	不定	利用者	カウンター	
13	登別更生保護女性会	不定期	不定期	不定	利用者	カウンター	
14	大人に絵本	不定期	不定期	不定	利用者	カウンター	
15	児童発達支援・放課後ディサービス とらい	不定期	不定期	不定	利用者	カウンター	
16	パラテク	不定期	不定期	不定	利用者	カウンター	室蘭の団体
17	ほくと保育園	不定期	不定期	不定	利用者	カウンター	室蘭の団体
18	登別立正学園ビューティフルステート	不定期	不定期	不定	利用者	カウンター	

(2) 小学校学級文庫への貸出

平成28年度より、小学校への団体貸出方法を変更。

「わくわく文庫」を除籍処理し、1学年2コンテナずつ学校に譲渡。(1コンテナ=35冊)

1学年3学級以上の小学校へは学級数に応じてコンテナを追加。紛失破損時は図書館より補填分を譲渡。

No.	小学校名	1年	2年	3年	4年	5年	6年	学校計	コンテナ数	冊数
1	幌別小学校	1	2	2	2	2	2	※9	12	420
2	幌別西小学校	1	2	2	2	2	2	11	12	420
3	幌別東小学校	1	1		1		1	4	12	420
4	青葉小学校	2	2	2	2	2	2	※10	12	420
5	鷺別小学校	1	1	1	2	2	2	9	12	420
6	若草小学校	2	2	2	1	2	2	※10	12	420
7	登別小学校	1	1	1	1	1	1	6	12	420
8	富岸小学校	2	2	2	2	2	2	12	15	525
合計		11	12	12	12	13	14	71	99	3,465

※学校配布資料と学級数不一致

(3) 小学校の特別支援学級への貸出

特別支援学級への貸出は、図書館が児童数に応じて選書し学期ごとに学校へ搬送と回収。(従来通り)

No.	小学校名	学級名	1学期	2学期	3学期	冊数
1	幌別小学校	あおぞら	20	20	0	40
		つばさ	20	20	0	40
2	登別小学校	つくし	20	20	20	60
		こぼと	20	20	20	60
1	鷺別小学校	たんぼぼ	10	10	10	30
		はまなす	10	10	10	30
		あさがお	5	5	5	15
2	若草小学校	あおぞら	0	20	20	40
		すみれ1組	0	20	20	40
		すみれ2組	0	20	20	40
合計			105	165	125	395

3.1. 学校図書担当者・図書ボランティア連絡会議 (児童書展)

開催日時	令和5年6月30日(金) 15:00~16:30
会場	市民会館 大会議室
参加者	市内小中学校 司書教諭、学校図書担当者、学校司書、学校教育グループ、 学校図書館ボランティア、図書館職員 計24名
児童書展	TRC図書館流センター児童書展 (見計らい選書) 14:00~午後17:00
内容	「第4次登別市子ども読書活動推進計画」の策定にあたり、各学校の読書活動や図書室運営に関する取り組みについて、3つのグループに分かれて情報交換を行う。

32. 小学生の図書館見学

	月日	時間	学校	学年	人数
1	5月24日	9:40～10:20	幌別小学校	3年2組	22
2	5月24日	10:30～11:10	幌別小学校	3年1組	20
3	5月25日	10:10～11:10	幌別東小学校	3年生	9

33. インターンシップ

	期間	時間	学校	人数
1	9/7～9/8	室蘭東翔高校	2年生	1
3	11/8～11/9	登別青嶺高校	2年生	2

34. 幼稚園・保育所の年長児の読書感想画展

展示会場	図書館本館、 鷺別コミュニティーセンター			
展示期間	令和5年9月15日(金)～30日(土)			
応募実績				
	幼稚園名	応募数	保育所名	応募数
	登別カトリック聖心	41	富士保育所	20
	白菊	70	幌別東保育所	18
	コロボックルの森	25	鷺別保育所	21
	リリー文化幼稚園	14	栄町保育所	16
	計	225	【参考】前年度(令和4年度)は187	

35. 小・中学生の読書感想文コンクール

実施要項 ①応募資格 ・市内の小学校に在籍する3年生以上の児童
 ・市内の中学校及び中等教育学校（前期課程）に在籍する生徒

②応募期限 令和5年9月1日(金)

入選者表彰式 日時／令和6年1月20日(土) 14:00～15:00 会場／市民会館中ホール

小学校 (対象：3年生以上)

学年	3年生	4年生	5年生	6年生	計
応募数	21	12	16	17	66
入選数	4	3	4	4	15

中学校

学年	1年生	2年生	3年生	計	総合計
応募数	24	19	15	58	124
入選数	5	4	3	12	27

36. 寄附

① 図書購入費

ご芳名	寄付日	金額	備考
登別ロータリークラブ	6月8日	50,000	感謝状
登別建設協会	6月27日	100,000	感謝状
新和産業株式会社	10月31日	50,000	感謝状辞退 礼状
吉田 敏典 様	11月9日	50,000	感謝状辞退、礼状
登別ライオンズクラブ	2月21日	30,000	礼状

② そのほか

ご芳名	寄付日	内訳
田中 博典 様	7月19日	図書10冊寄贈。礼状

37. ブックスタート事業

事業概要

対象	市内在住の4カ月児
日時	乳児検診時
実施会場	登別市総合福祉センター「しんた21」

- 配布物
- ① 登別市立図書館作成物
 - ・「ブックスタートについて」
 - ・「『こどもの本の相談室』案内」
 - ・「登別図書館 おはなしにおすすめの絵本リスト（0～1さいむけ）」
 - ・「登別市立図書館 利用案内」
 - ② 市販物品・既製品等
 - ・「絵本2冊」
 - ※絵本はA・Bの2パターン用意。兄弟姉妹に同じ本が行かないよう配慮。
 - ・「アドバイスブック」・「コットンバッグ」

実施日	参加予定人数 (検診対象者)	参加人数 (受診者)	配布人数	配布率
4月	4月6日	14	14	100.0
5月	5月11日	11	11	100.0
6月	6月1日	11	11	100.0
7月	7月6日	11	11	100.0
8月	8月9日	10	10	100.0
9月	9月13日	10	10	100.0
10月	10月5日	17	17	100.0
11月	11月2日	8	8	100.0
12月	12月7日	16	16	100.0
1月	1月11日	24	24	100.0
2月	2月8日	13	13	100.0
3月	3月13日	14	14	100.0
	合計	159	159	100.0

38. ライブラリースタート事業

①事業概要

対象 3歳児とその保護者

- 目的 ① 「おすすめ本リスト」による良質な図書の情報提供。
 ② 選書機会の提供と、それによる読書意欲の啓発。
 ③ 本を選ぶために図書館に来館する機会を捉え、図書館で実施しているサービスや事業・利用法を紹介することで今後の図書館利用に繋げる。

実施方法 平成30年度より変更。

- ① 3歳児検診対象者に事業案内のチラシを送付。
 ② 毎月最終水曜日午前に「ライブラリースタートのおはなし会」を開催。
 ③ おはなし会参加希望者は電話等で申し込み。読み聞かせや工作を実施。
 ④ おはなし会参加者は会場で本を1冊選びその場で受領。
 ⑤ おはなし会に参加しない人へは従来通り来館して見本図書館から選んで申込。
 ⑥ レターパックライトにより図書を送付。アンケート同封（返信用封筒付）。

申込場所 図書館本館，こぐま号，アーニス分館，鷺別配本所（選書用見本図書設置）

②令和5年度事業実績

- ① 事業対象者（3歳児検診対象者） 212人
 ② 図書受領者 68人
 ③ 実施率（図書配布率）

年度	R5年度	R4年度	R3年度	R2年度	R1年度
%	32.1	31.7	28.9	34.7	29.4

- ④ 「ライブラリースタートのおはなし会」参加者 24人（内訳：大人12，子ども12）
 ⑤ 申込場所内訳 本館38 アーニス15 鷺別14 こぐま号1

③事業アンケート集計結果

アンケート回答者38人（図書受領者のアンケート回答率 55.9%）

回答方法 ①郵送 9 ②Web回答 17 ③図書館提出 12

※ Webアンケートは、自治体専用デジタル化総合プラットフォーム「LoGoフォーム」使用。

アンケート設問			回答数
1	今回のライブラリースタートの以前に、登別図書館を利用したことがありましたか？	よく利用していた。	8
		ときどき利用していた。	16
		利用したことはなかった。	14
2	登別図書館が「こどもの本の相談室」や「おはなし会」などの行事を行っていることをご存じでしたか？	知っていた。事業に参加したこともある。	3
		知っていた。事業に参加したことはない。	28
		知らなかった。	7
3	このライブラリースタート以降、登別図書館を利用していますか？	利用している。	15
		利用したいと考えている。	14
		利用していない。	9
4	登別図書館に特に望まれることはなんですか？1つ選んでください。	本をもっと充実してほしい。	14
		開館日や開館時間を拡大してほしい。	4
		配本所やこぐま号の巡回場所を増やしてほしい。	9
		おはなし会や講演会などイベントを増やしてほしい。	8
		読書相談や図書館の利用法など、利用者向けのサービスを増やしてほしい。	0
その他	3		

令和6年度(2024年度)

図書館要覧 -令和5年度の統計と記録-

豊かな時間を図書館で

2024年6月 発行

編集・発行 登別市立図書館

〒059-0012 登別市中央町5丁目2番地1

TEL 0143-85-4324

FAX 0143-85-4325

E-mail : toshokan@city.noboribetsu.lg.jp

<http://www.noboribetsu.ed.jp/~iinkai/library/index.html>