

令和7年度  
(2025 年度)

# 図書館要覧

- 令和 6 年度の記録と統計 -

豊かな時間を図書館で



CUBERU Green&Coffee で開催された  
「サタデーブックフェア」での展示  
(2024. 4. 20)

登別市立図書館

## 目 次

1. 沿革	1
2. 施設概要	4
3. 開館時間・休館日	6
4. 組織・職員	7
5. 図書館協議会	7
6. 予算概要（年度別推移）	7
7. 令和7年度予算内訳	8
8. 令和6年度重点施策	8
9. 主要指標（過去10年間）	9
10. 年度別貸出冊数	10
11. 年度別利用者数	10
12. 年度別相互貸借冊数	10
13. 令和6年度利用統計	
(1) 本館	11
(2) 移動図書館車「こぐま号」	13
(3) アーニス分館	15
(4) 鷺別配本所	17
(5) 登別配本所	19
(6) サービスポイント（配本所）小計	21
(7) 全館合計	23
14. 令和6年度『こぐま号』ステーション別利用統計	25
15. 年齢別登録者数	26
16. 年齢別有効登録者数	26

17. 年齢別貸出統計	27
18. 年齢別利用人数	27
19. 曜日別利用統計	28
20. 時間帯別利用統計	29
21. 令和6年度蔵書統計	30
22. 日本十進分類法（NDC）別蔵書統計	32
23. 令和6年度資料の受入と除籍	33
24. 電子図書館『デジタル分館』統計	34
25. 新聞・雑誌等逐次刊行物所蔵一覧	36
26. 「西いぶり広域図書館」統計	37
27. 図書館刊行物	38
28. 市民活動サポーター・ボランティア	38
29. 令和6年度図書館事業	39
30. 団体貸出・施設搬送	41
31. 学校図書担当者・図書ボランティア連絡会議	42
32. 小学生の図書館見学	43
33. インターンシップ	43
34. 幼稚園・保育所の年長児の読書感想画展	43
35. 小・中学生の読書感想文コンクール	43
36. 寄附	44
37. ブックスタート事業	44
38. ライブラリースタート事業	45

## 1. 沿革

年		月	で き ご と
1965	昭和 40	4	登別町中央公民館に付属図書室開設。
1967	42	12	登別町総合開発計画審議会で町民1人一冊の蔵書をもつ図書館設定計画策定。
1968	43	4	図書館建設資金として昭和43年から1千万円を積立て。 昭和45年度を目途に図書館を新設する方針決定。
1971	46	9	登別市中央町5丁目21番地に図書館新築工事着工。
1972	47	3	図書館新築工事竣工。(鉄筋コンクリート・3階建延べ1,025 m <sup>2</sup> )
		5	登別市立図書館条例制定。
1973	48	5	登別市鷺別支所に配本所開設。
1974	49	4	登別市登別支所に配本所開設。
1975	50	11	移動図書館車「こぐま号」運行開始。(36ステーション巡回)
1990	平成 2	4	老人大学出前文庫開始。
		8	大規模改修工事。(屋上防水、外壁塗装、内部床、壁、天井塗装、窓枠改修)
1996	8	6	市立幼稚園に読み聞かせ文庫開設。
1997	9	7	図書館条例施行規則改正。
		10	3市(登別・室蘭・伊達)図書館相互利用開始。
1998	10	6	新図書館建設構想21人委員会設置。
1999	11	4	移動図書館車巡回ステーション6ヶ所新設し46ヶ所となる。 新図書館建設基金条例制定。積立金8千万円予算化。
		7	蔵書データ入力開始。
		9	新図書館建設構想21人委員会から新図書館の建設についての報告。
		11	緊急雇用対策特別基金事業により蔵書データ入力を委託業務開始。 (12年3月終了)
2000	12	9	移動図書館車「こぐま号」更新。
2001	13	11	情報センター(アーニス内)に配本所開設。
2002	14	3	図書館システム導入。 鷺別・登別配本所、情報センターとのオンライン化。
2003	15	8	登別温泉ふれあいセンターに配本所開設。
2004	16	4	移動図書館車の学校巡回開始。
2006	18	4	「登別市子ども読書活動推進計画」策定。 移動図書館車の運行業務を民間委託。
		4	
2007	19	1	開館時間延長の試行開始。(毎週木曜日19時30分まで)
		12	図書館システムの更新。
2008	20	4	開館時間延長の実施。(毎週木曜日19時30分まで)
		9	図書館1階便所洋式化修繕。
2009	21	5	図書館内部及び図書館駐車場改修工事。
2010	22	12	図書館暖房設備整備、暖房用ボイラーの更新。
2011	23	4	「子どもの読書活動優秀実践図書館文部科学大臣表彰」受賞。
		10	資料の装備及び蔵書データの仕様・バーコード仕様変更。
2012	24	1	西いぶり広域図書館情報システム稼動開始。(登別・室蘭・伊達)

			(富士通公共図書館システム アイリスフィエラ V1 )
		同	TRC 新刊全件マーク ( T タイプ ) ・典拠ファイル T 導入開始。 図書館条例施行規則全部改正。
			図書館条例一部改正。
		4	緊急雇用創出推進事業「西いぶり広域図書館システム対応図書館資料整備事業」開始。(25 年 3 月終了)
		5	図書館処務規程一部改正。
		10	図書館男子便所修繕。 図書館開館 40 周年記念事業実施。
2013	25	3	「第 2 次登別市子ども読書活動推進計画」策定。
		4	西いぶり広域図書館 Web リクエスト (未所蔵資料予約) 開始。 図書館内全フロアに Wi-Fi スポット設置。
		9	驚別配本所開館時間延長。(午後 6 時まで)
2014	26	8	アーニス分館開館。 図書館条例一部改正。図書館条例施行規則一部改正。
2015	27	4	オンラインデータベース・国立国会図書館デジタル化資料提供開始。
		10	アーニス休館日、木曜日に変更 (図書館条例施行規則一部改正)
		11	「地域住民生活等緊急支援のための交付金」事業「ライブラリースタート」開始。
2016	28	4	ブックスタート事業、図書館に移管。
		5	「すくすく赤ちゃんルーム」(授乳室) 設置。
		7	「第 39 回北海道こどもの本のつどい登別大会」(7/30・31) 主催:大会実行委員会、会場:市民会館、協力:登別市立図書館
2017	29	7	図書館 2 階・3 階トイレ改修。(温水洗浄機能付洋式暖房便座)
2018	30		移動図書館車「こぐま号」車両更新。(3 代目) (室蘭信用金庫創立 100 周年記念寄附事業)
		3	移動図書館車運行業務、道南バス業務委託終了。(3/31) 「第 3 次登別市子ども読書活動推進計画」策定。 「登別市立図書館のめざすもの」策定。
		12	「フリースポット」Wi-Fi スポット設置。(12/19)
2019	31	2	図書館書庫「片倉書院」開設。(2/4、片倉町教職員住宅借用承諾)
		3	「さっぽろ芸術文化の館」より物品譲受。(家具、3/19)
		4	道教委「チャレンジ!ビブリオバトル」モデル市指定事業 (通年)。
	令和元年	6	図書館市民活動サポーター発足。(6/15、「発足の集い」)
		7	図書館防火設備改修事業。(3 階)
		9	内閣府アイヌ政策推進交付金事業「アイヌ文献収集事業」開始。 (令和元年度から 3 年間)
			国立がん研究センター「がん情報ギフト」事業。
		12	図書館条例施行規則一部改正。
2020	2	1	西いぶり広域図書館情報システム更新。(登別・室蘭・伊達) (富士通公共図書館システム アイリスウイン V4 )
			利用者カード変更 (10 桁化・図案変更)
		4	会計年度任用職員制度開始。
		8	内閣府アイヌ政策推進交付金事業「郷土資料デジタル化事業」開始。
		10	図書館ホームページ刷新 (図書館市民活動サポーター制作 10/2 公

			開)
		11	図書除菌機運用開始。(11/3)
		12	駐車場整備。(地域社会貢献活動 北興工業株式会社) (12/4) 空間除菌機 2 階設置。(北海電気販売株式会社寄贈) (12/11 設置)
2021	3	3	電子図書館『デジタル分館』開館。(3/2)
			登別温泉配本所閉鎖。(3/31)
		5	元市民の方より図書館施設充実のための寄附。(5/14 受納)
		8	日鋼室蘭労組青年女性協議会より児童室カウンター寄附 (8/20)
		12	図書館煙突用断熱材撤去及び新設工事完了。(12/16)
2022	4	7	3 階を参考資料室として整備。レファレンスカウンター、登別市行政資料、アイヌ資料、ティーンズコーナーなどを設置。(7/1～8)
			開館 50 周年記念事業『登別図書館ってどんなカンジ』募集期間 (7/9～9/9)、結果発表の展示(10/1～20)
		3	登別配本所、登別市観光交流センター『ヌプル』に移転。(3/1)
2023	5	7	木曜日の開館時間を 18 時までに変更。(木曜開館延長を廃止)
		8	登別・アイヌ関連の観光絵葉書の寄附受贈。1 階ガラスケースに展示。
		9	登別の鳥観図の寄附受贈。館内 2・3 階に掲示。
2024	6	1	寄附受贈。鷺別配本所に「マンガ・イラストで学習できるコーナー」設置。
		3	「第 4 次登別市子ども読書活動推進計画」策定。
		4	『サタデーブックフェア (会場：CUBERU Green&Coffee)』に参加。
		5	本館・アーニス分館にブックカートを設置。
		7	「図書館についての意見交換会」開催。(市内 3 会場)
		10	登別市立図書館整備検討委員会発足。

(令和 7 年 3 月 31 日現在)

## 2. 施設概要

### (1) 本館

所在地 登別市中央町5丁目21番地1  
敷地面積 889.62 m<sup>2</sup>  
構造 鉄筋コンクリート造 地上3階建  
延床面積 1,025.38 m<sup>2</sup>  
総工事費 55,707,000 円

財源内訳

国庫補助 5,000,000 円  
起 債 30,000,000 円  
一般財源 20,707,000 円

着工 昭和46年9月

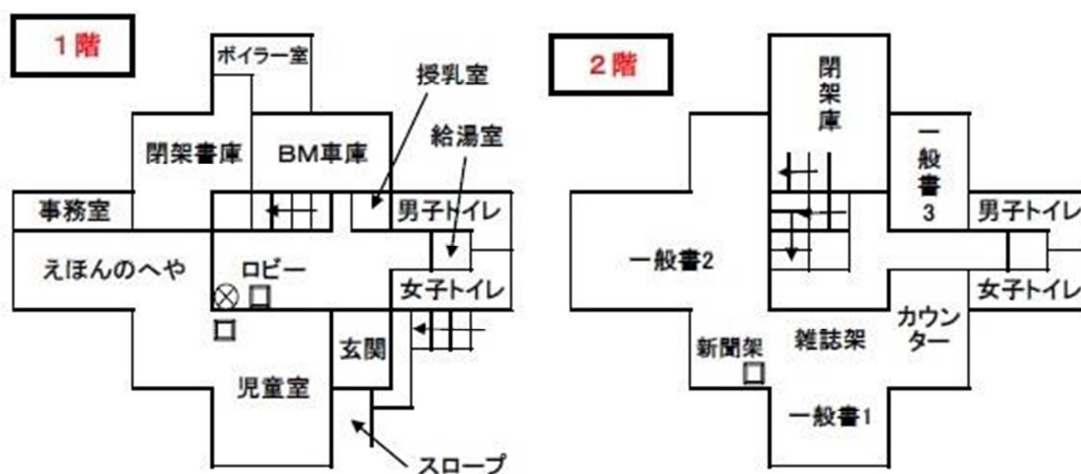
竣工 昭和47年3月

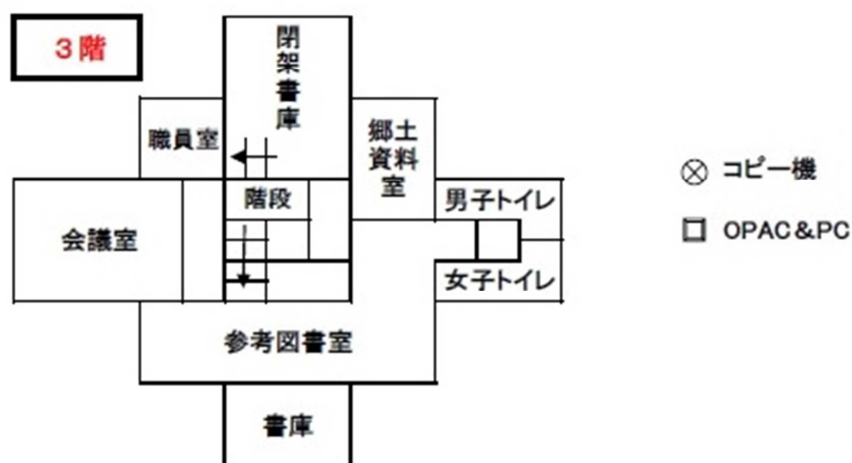
開館 昭和47年5月

内訳

1階 345.86 m <sup>2</sup>	事務室	18.00 m <sup>2</sup>	えほんのへや	37.96 m <sup>2</sup>
	児童室	78.02 m <sup>2</sup>	その他	155.63 m <sup>2</sup>
	ロビー	56.25 m <sup>2</sup>		
2階 339.76 m <sup>2</sup>	一般書1	109.48 m <sup>2</sup>	開架庫	60.80 m <sup>2</sup>
	一般書2		その他	150.23 m <sup>2</sup>
	一般書3	19.25 m <sup>2</sup>		
3階 339.76 m <sup>2</sup>	書庫	38.70 m <sup>2</sup>	閲覧席	62.56 m <sup>2</sup>
	閉架書庫	60.80 m <sup>2</sup>	会議室	64.50 m <sup>2</sup>
	郷土資料室	18.71 m <sup>2</sup>	その他	94.49 m <sup>2</sup>

図書館 館内図





## (2) アーニス分館

協 同 組 合	登別中央ショッピングセンター 愛称「アーニス」
所 在 地	登別市中央町4丁目11番地
敷 地 面 積	6,876 m <sup>2</sup>
構 造	鉄筋コンクリート造
階 数	地下1階・地上4階
建 築 面 積	4,978 m <sup>2</sup>
延 床 面 積	14,328 m <sup>2</sup>
駐 車 台 数	約300台
竣 工 ・ 落 成	1994年(平成6年)12月6日
オ ー プ ン	1994年(平成6年)12月9日

### 【アーニス分館】

専 有 階	2階
床 面 積	約260 m <sup>2</sup>
分 館 開 館	2014年(平成26年)8月1日



### 3. 開館時間・休館日

#### (1) 本館

開館時間 10 時～18 時

休館日

(1) 月曜日

(2) 国民の祝日 国民の祝日が月曜日のときは翌火曜日も  
※5 月 5 日(こどもの日)・11 月 3 日(文化の日)は開館。

(3) 年末年始

(4) 図書整理日 (毎月最終金曜日)

(5) 特別整理期間 (7 日を超えない範囲で館長が定める期間)

#### (2) アーニス分館

開館時間 10 時～20 時

休館日

(1) 木曜日

(2) 年末年始

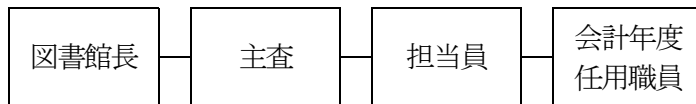
(3) 図書整理日 (毎月最終金曜日)

(4) 特別整理期間 (7 日を超えない範囲で館長が定める期間)

#### (3) 配本所

配本所名	鷺別配本所	登別配本所
所在地	登別市鷺別町 3 丁目 3 番地 4 登別市鷺別コミュニティセ ンター内	登別市登別港町 1 丁目 4 番 地 9 登別市観光交流センター内
開館時間	9:00～17:30 (12:15～13:00 は昼休み)	月～金 9:00～17:30 土・日 9:00～17:00
休館日	年末年始	

#### 4. 組織・職員



教育部 図書館 正職員 5 名 (1) 本館・こぐま号 会計年度任用職員 10 名 (3)  
 アーニス分館 会計年度任用職員 4 名 (1)  
 ( ) 内は司書有資格者数 令和 7 年 4 月 1 日現在

#### 5. 図書館協議会

##### (1) 令和 6 年度図書館協議会委員

(任期：令和 6 年 6 月 1 日から令和 8 年 5 月 31 日までの 2 年間)

氏 名	選 出 区 分
松田 周一	学校教育関係
合田 美津子	社会教育関係
須藤 和恵	家庭教育の向上に関する活動を行うもの
原 美紀	学 識 経 験 者
及川 奈緒	家庭教育の向上に関する活動を行うもの

※登別市立図書館条例第 6 条～第 9 条に基づき設置 令和 7 年 4 月 1 日現在

##### (2) 令和 6 年度図書館協議会開催

会 議	開 催 月 日
第 1 回図書館協議会	4 月 12 日 (木)
第 2 回図書館協議会	7 月 9 日 (火)

#### 6. 予算概要 (年度別推移)

直近 5 年間の予算状況 (当初予算額) ※資料費に有料データベース分は含まず。 単位：円

年度 区分		令和 3	令和 4	令和 5	令和 6	令和 7
図書館費予算額		28,966,000	28,174,000	30,899,000	29,178,000	40,130,000
一般会計予算 (千円)		21,732,000	22,572,000	24,380,000	24,002,000	31,084,000
図書館費割合 (%)		0.133	0.125	0.127	0.127	0.129
資料費	図書費	8,277,000	7,370,000	7,370,000	7,570,000	7,670,000
	逐次刊行物	1,122,000	1,122,000	1,122,000	1,122,000	1,126,000
	視聴覚資料	0	0	0	0	0
	計	9,399,000	8,492,000	8,492,000	8,692,000	8,796,000
資料費前年度比 (%)		91.6	90.4	100	102.4	101.2
前年度末人口(人)		46,401	45,656	44,820	44,027	43,130
人口一人当たり 資料費		202.56	186.00	189.47	197.42	203.94

## 7. 令和7年度予算内訳

項 目	予算額 (千円)	説 明
報酬	83	図書館協議会委員報酬
報償費	784	講師謝礼、読書感想文・感想画コンクール記念品、年長児読書感想画記念品、バックスタート・ライブラリースタート図書購入費
旅費	23	会議出席旅費、図書館協議会委員費用弁償
需用費	15,382	図書購入費、消耗品費、燃料費、修繕料、印刷製本費、光熱水費
	(8,596)	( ) は図書購入費分を内数扱い ※電子書籍は使用料に計上
役務費	957	アーニス専用回線使用料、電話料、消防設備点検手数料等、ライブラリースタート図書郵送費
委託料	3,411	施設機械警備、清掃業務、システム保守点検業務
使用料及び賃借料	6,317	アーニス賃借料、事務機器（コピー機等）借上料、AED借上料、有料データベース・電子図書館使用料
原材料費	20	施設補修等原材料
備品購入費	388	アーニス分館備品
負担金・補助及び交付金	2,724	図書館ネットワークサービス広域化事業負担金等
積立金	10,000	新図書館建設基金 原資積立
公課費	41	移動図書館車重量税
図書館費合計	40,130	前年度比較 10,952（千円）増。

## 8. 令和6年度重点施策

### 【教育行政執行方針】

『図書館については、質の高い魅力ある図書館を目指して、資料の収集整備に努めるとともに、イベントやデジタル図書の紹介、参考図書室の市民への情報発信を積極的に行い、利用促進を図ってまいります。

また、「第4次登別市子ども読書活動推進計画」に基づき、読み聞かせ講習会など保護者への読書啓発に関する事業を実施してまいります。

昭和47年開館の図書館本館については、老朽化が著しいなどの課題があるため、その在り方について検討してまいります。』

○保護者に向けた読書啓発事業の実施

○地域資料のデジタル化

○書架の整理、除籍、除架をすすめ、利用者がわかりやすい環境をつくる

## 9. 主要指標（過去10年間）

対象年度		27	28	29	30	31/令和元	2	3	4	5	6	備考
西暦		2015	2016	2017	2018	2019	2020	2021	2022	2023	2024	
人 口	人	49,630	49,090	48,519	47,931	47,176	46,401	45,656	44,820	44,027	43,130	年度末住民登録人口
開館日数（本館）	日	278	276	276	274	251	251	228	276	277	275	
こぐま号巡回日数	日	225	223	223	224	206	205	183	228	226	228	
登録者数(個人)	人	23,059	27,970	24,794	25,562	26,072	26,686	26,642	27,075	27,490	27,866	年度末個人登録者数
登録率	%	46.46%	56.98%	51.10%	53.33%	55.27%	57.51%	58.35%	60.41%	62.44%	64.61%	登録者数(個人)÷人口
有効登録者数(個人)	人	5,371	5,233	4,936	4,779	4,855	3,828	3,825	3,609	3,379	3,213	年度内の一年間に図書館の資料を借りた実人数(市民のみ個人)
有効登録者登録率	%	10.82%	10.66%	10.17%	9.97%	10.29%	8.25%	8.38%	8.05%	7.67%	7.45%	有効登録者数(個人)÷人口
貸出冊数	冊	239,977	218,954	203,612	192,264	166,503	145,795	140,289	155,028	141,957	135,364	全利用区分の合計(団体含)
一日平均貸出冊数	冊	863	793	738	702	663	581	615	562	512	492	貸出点数÷開館日数(本館)
(個人貸出冊数のみ)	冊	220,161	209,581	193,218	182,320	155,860	136,880	131,006	145,287	130,855	123,694	相互貸借含む
貸出密度	冊	4.84	4.46	4.20	4.01	3.53	3.14	3.07	3.46	3.22	3.14	貸出数÷人口
利用者数	人	63,889	59,149	55,471	54,078	46,873	37,304	35,749	39,931	38,811	37,229	個人・団体等の総計
予約件数	件	24,216	22,726	23,730	24,063	20,695	22,329	22,866	23,982	21,671	21,580	予約・リクエスト件数 全区分計
蔵書冊数	冊	158,592	157,493	160,684	163,043	163,781	164,994	162,549	156,962	157,818	159,866	雑誌・AV(電子図書含まず)
(図書のみ)	冊	152,239	150,635	153,493	155,669	155,947	157,214	155,342	149,890	150,698	152,743	図書のみ
一人当たり蔵書冊数	冊	3.20	3.21	3.31	3.40	3.47	3.56	3.56	3.50	3.58	3.71	蔵書数÷人口
蔵書回転率	回	1.51	1.39	1.27	1.18	1.02	0.88	0.86	0.99	0.90	0.85	貸出数÷蔵書数
資料費	円	9,137,000	9,085,000	9,085,000	9,142,000	9,090,000	10,264,000	9,399,000	8,492,000	8,492,000	8,692,000	当初予算額
一人当たり資料費	円	184.10	185.07	187.25	190.73	192.68	221.20	205.87	189.47	192.88	201.53	資料費÷人口
年間受入図書冊数	冊	5,121	5,086	5,328	5,052	5,064	4,808	4,749	4,315	4,699	4,097	雑誌・AV資料含まず
(購入図書のみ)	冊	4,884	4,781	4,969	4,866	4,689	4,505	4,524	3,850	4,179	3,778	寄贈等含まず
図書館費予算額	円	31,502,000	29,971,000	45,103,000	24,894,000	27,973,000	29,862,000	28,966,000	28,174,000	30,899,000	29,178,000	当初予算額
一般会計予算(千円)	千円	20,220,000	21,010,000	20,030,000	20,965,000	22,120,000	21,825,000	21,732,000	22,572,000	24,380,000	24,002,000	当初予算額
図書館費割合	%	0.156%	0.143%	0.225%	0.119%	0.126%	0.137%	0.133%	0.125%	0.127%	0.122%	一般会計予算に占める図書館費の割合(当初予算)

有効登録者数とは年度内に図書館を利用した実人数を指す。（日図協『公共図書館調査票記入要項』）利用者カード更新の有無とは関係ない。

## 10. 年度別貸出冊数（過去5年間）

年度 区分	2	3	4	5	6
本 館	89,827	84,238	89,947	79,499	74,191
移 動 図 書 館 車	15,230	12,303	14,394	13,596	13,837
ア ー ニ ス 分 館	10,998	12,661	16,805	16,198	16,158
鷺 別 配 本 所	17,814	16,555	20,807	19,072	17,182
登 別 配 本 所	2,537	2,468	2,748	2,288	1,940
登別温泉配本所	474	—	—	—	—
デ ジ タ ル 分 館		2,763	586	342	386
個 人 貸 出 小 計	136,880	131,006	145,287	130,995	123,704
団 体 貸 出	8,915	9,283	9,741	10,962	11,670
合 計	145,795	140,289	155,028	141,957	135,364

※「団体貸出」以外は個人貸出・登別限定と相互貸借の合計。

※登別温泉配本所は令和2年度末で廃止。

※令和3年度より「デジタル分館」の貸出冊数を集計。

## 11. 年度別利用者数（過去5年間）

年度 区分	2	3	4	5	6
本 館	20,213	19,507	19,124	17,643	16,897
移 動 図 書 館 車	6,778	5,488	6,380	6,339	5,943
ア ー ニ ス 分 館	3,259	4,500	6,456	6,944	6,874
鷺 別 配 本 所	5,566	5,062	6,371	6,089	5,756
登 別 配 本 所	804	744	1,026	971	943
登別温泉配本所	130	-	-	-	-
団 体 貸 出	554	448	574	825	816
デ ジ タ ル 分 館	-	-	-	-	-
合 計	37,304	35,749	39,931	38,811	37,229

※「団体貸出」以外は個人貸出と相互貸借の合計。

※「デジタル分館」の利用者数は実数以外は集計不能なため計上不可。

## 12. 年度別相互貸借冊数（過去5年間）

年度 区分	2	3	4	5	6
貸出冊数	163	142	194	163	182
借受冊数	1,456	1,324	1,272	1,336	1,192
合 計	1,619	1,466	1,466	1,499	1,374

※室蘭市・伊達市の図書館資料は相互貸借に含まず。

# 1 3. 令和 6 年度利用統計 （1）本館 ①

月		4 月	5 月	6 月	7 月	8 月	9 月	1 0 月	1 1 月	1 2 月	1 月	2 月	3 月	計
開館日数		23	24	25	17	25	22	25	24	23	22	21	24	275
貸出冊数	個人	5,989	6,095	7,293	5,228	6,093	5,465	6,477	6,210	6,450	6,177	5,734	6,937	74,148
	登録限定利用者	14	11	0	5	0	0	1	2	0	5	0	5	43
				内、児童のみ		10,498	内、市内在住のみ			69,213	内、市内在住の児童のみ			10,239
	団体	961	772	885	684	949	1,040	952	773	1,069	529	661	838	10,113
	相互・他	13	22	9	12	4	12	9	12	1	12	19	8	133
	合計	6,977	6,900	8,187	5,929	7,046	6,517	7,439	6,997	7,520	6,723	6,414	7,788	84,437
利用者数	個人	1,361	1,454	1,660	1,131	1,380	1,276	1,475	1,437	1,390	1,334	1,329	1,575	16,802
	団体	78	60	58	36	59	60	63	65	65	51	44	55	694
	相互	7	13	5	6	4	7	7	8	1	8	8	6	80
	登録限定利用者等	3	4	0	3	0	0	1	2	0	1	0	1	15
	合計	1,449	1,531	1,723	1,176	1,443	1,343	1,546	1,512	1,456	1,394	1,381	1,637	17,591
資料別 貸出冊数  (全資格 合計)	一般書	3,395	3,482	3,913	2,736	3,134	3,141	3,395	3,327	3,418	3,306	3,246	3,770	40,263
	大活字本	0	1	15	7	7	2	0	0	0	0	0	1	33
	児童書	2,999	2,961	3,670	2,791	3,444	2,903	3,527	3,181	3,586	2,892	2,736	3,525	38,215
	紙芝居	21	20	18	6	20	25	25	25	29	19	16	7	231
	大型絵本	0	1	4	4	4	0	4	5	9	6	3	6	46
	郷土資料	162	80	114	56	84	112	104	106	116	143	86	80	1,243
	参考資料	4	15	7	5	7	8	13	8	11	10	7	8	103
	雑誌	389	334	438	316	339	320	356	336	339	335	311	379	4,192
	AV資料	0	0	0	0	0	0	0	0	0	0	0	0	0
	ハンディ他	7	6	8	8	7	6	15	9	12	12	9	12	111
	パソコン利用	未集計												
	合計	6,977	6,900	8,187	5,929	7,046	6,517	7,439	6,997	7,520	6,723	6,414	7,788	84,437

(1) 本館 ②

登録人数 (年度末)	個人	20,935	利用人数 (2023. 4. 1 ～2024. 3. 31)		個人	16,817	有効登録者数 ( ' 23年度の1年間に図書館の資料を 借りた実人数)		個人	2,635	有効登録者数 のうち市内在住者 (住所未設定除く)		個人	2,469
	団体	649			団体	774			団体	125			団体	68
	合計	21,584			合計	17,591			合計	2,760			合計	2,537
	内、児童のみ	2,266			内、児童のみ	1,372			内、児童のみ	1,021			内、児童のみ	1,006
月		4月	5月	6月	7月	8月	9月	10月	11月	12月	1月	2月	3月	計
登録者数	新規	74	77	8	10	10	7	15	9	8	9	48	28	303
	再発行	4	3	1	4	4	4	5	6	4	1	5	1	42
	合計	78	80	9	14	14	11	20	15	12	10	53	29	345
手段別 予約冊数 (受取館) (全資格)	窓口	596	652	724	514	527	559	645	666	505	716	662	740	7,506
	館内OPAC	12	18	11	7	6	3	5	9	17	17	7	20	132
	WebOPAC	314	324	377	374	334	386	339	321	306	320	294	311	4,000
	合計	922	994	1,112	895	867	948	989	996	828	1,053	963	1,071	11,638
相互貸借 冊数	借受	134	98	129	61	127	105	94	94	48	116	81	105	1,192
	貸出	15	26	13	14	7	13	15	18	2	13	28	18	182
	合計	149	124	142	75	134	118	109	112	50	129	109	123	1,374
一日平均 貸出冊数	個人	260.4	254.0	291.7	307.5	243.7	248.4	259.1	258.8	280.4	280.8	273.0	289.0	269.6
	団体	41.8	32.2	35.4	40.2	38.0	47.3	38.1	32.2	46.5	24.0	31.5	34.9	36.8
	相互	0.6	0.9	0.4	0.7	0.2	0.5	0.4	0.5	0.0	0.5	0.9	0.3	0.5
	計	303.3	287.5	327.5	348.8	281.8	296.2	297.6	291.5	327.0	305.6	305.4	324.5	307.0
一日平均 利用者数	個人	59.2	60.6	66.4	66.5	55.2	58.0	59.0	59.9	60.4	60.6	63.3	65.6	61.1
	団体	3.4	2.5	2.3	2.1	2.4	2.7	2.5	2.7	2.8	2.3	2.1	2.3	2.5
	相互	0.3	0.5	0.2	0.4	0.2	0.3	0.3	0.3	0.0	0.4	0.4	0.3	0.3
	計	63.0	63.8	68.9	69.2	57.7	61.0	61.8	63.0	63.3	63.4	65.8	68.2	64.0

(2) 移動図書館車「こぐま号」 ①

月		4月	5月	6月	7月	8月	9月	10月	11月	12月	1月	2月	3月	計
開館日数		20	18	20	19	20	19	19	19	20	16	19	19	228
貸出冊数	個人	1,059	1,086	1,291	909	951	1,334	1,299	1,477	978	1,003	1,408	1,042	13,837
	登別限定利用者	0	0	0	0	0	0	0	0	0	0	0	0	0
				内、児童のみ		5,188	内、市内在住のみ			13,187	内、市内在住の児童のみ			5,135
	団体	60	156	180	60	31	180	180	180	60	90	150	0	1,327
	相互・他	0	0	0	0	0	0	0	0	0	0	0	0	0
	合計	1,119	1,242	1,471	969	982	1,514	1,479	1,657	1,038	1,093	1,558	1,042	15,164
利用者数	個人	392	536	656	304	348	570	560	694	343	450	668	422	5,943
	団体	2	11	11	3	3	12	11	11	3	5	7	0	79
	相互・他	0	0	0	0	0	0	0	0	0	0	0	0	0
	登別限定利用者	0	0	0	0	0	0	0	0	0	0	0	0	0
	合計	394	547	667	307	351	582	571	705	346	455	675	422	6,022
資料別 貸出冊数 (全資格 合計)	一般書	649	498	595	560	565	644	666	627	672	550	658	636	7,320
	大活字本	7	6	5	0	0	0	0	0	0	0	0	0	18
	児童書	449	723	849	392	404	844	788	1,008	342	526	868	389	7,582
	紙芝居	0	7	10	6	0	16	6	9	0	10	19	8	91
	大型絵本	0	0	0	0	0	0	0	0	0	0	0	0	0
	郷土資料	1	0	1	3	1	3	4	0	2	0	5	2	22
	参考資料	0	0	0	0	0	0	1	1	0	0	0	0	2
	雑誌	13	8	11	8	12	7	14	12	22	7	8	7	129
	AV資料	0	0	0	0	0	0	0	0	0	0	0	0	0
	ハンディ他	0	0	0	0	0	0	0	0	0	0	0	0	0
	パソコン利用													0
	合計	1,119	1,242	1,471	969	982	1,514	1,479	1,657	1,038	1,093	1,558	1,042	15,164



(2) 移動図書館車「こぐま号」 ②

登録人数 (年度末)	個人	881	利用人数 (2023. 4. 1 ～2024. 3. 31)				有効登録者数 ( ' 23年度の1年間に 図書館の資料を 借りた実人数)		個人	106	有効登録者数 のうち市内在住者 (住所未設定除く)		個人	100
	団体	2							団体	1			団体	1
	合計	883							合計	107			合計	101
	内、児童のみ	9							内、児童のみ	3			内、児童のみ	3
月		4 月	5 月	6 月	7 月	8 月	9 月	1 0 月	1 1 月	1 2 月	1 月	2 月	3 月	計
登録者数	新規	1	0	1	0	1	0	1	1	0	0	0	1	6
	再発行	0	0	0	0	1	0	0	0	0	0	1	0	2
	合計	1	0	1	0	2	0	1	1	0	0	1	1	8
手段別 予約冊数 (受取館) (全資格)	窓口	182	133	196	182	229	170	154	171	253	142	203	216	2,231
	館内OPAC	0	0	0	0	0	0	0	0	0	0	0	0	0
	WebOPAC	14	6	11	5	0	14	9	4	4	0	14	10	91
	合計	196	139	207	187	229	184	163	175	257	142	217	226	2,322
相互貸借 冊数	借受	0	0	0	0	0	0	0	0	0	0	0	0	0
	貸出	0	0	0	0	0	0	0	0	0	0	0	0	0
	合計	0	0	0	0	0	0	0	0	0	0	0	0	0
一日平均 貸出冊数	個人	53.0	60.3	64.6	47.8	47.6	70.2	68.4	77.7	48.9	62.7	74.1	54.8	60.7
	団体	3.0	8.7	9.0	3.2	1.6	9.5	9.5	9.5	3.0	5.6	7.9	0.0	5.8
	相互	0.0	0.0	0.0	0.0	0.0	0.0	0.0	0.0	0.0	0.0	0.0	0.0	0.0
	計	56.0	69.0	73.6	51.0	49.1	79.7	77.8	87.2	51.9	68.3	82.0	54.8	66.5
一日平均 利用者数	個人	19.6	29.8	32.8	16.0	17.4	30.0	29.5	36.5	17.2	28.1	35.2	22.2	26.1
	団体	0.1	0.6	0.6	0.2	0.2	0.6	0.6	0.6	0.2	0.3	0.4	0.0	0.3
	相互	0.0	0.0	0.0	0.0	0.0	0.0	0.0	0.0	0.0	0.0	0.0	0.0	0.0
	計	19.7	30.4	33.4	16.2	17.6	30.6	30.1	37.1	17.3	28.4	35.5	22.2	26.4

(3) アーニス分館 ①

月		4月	5月	6月	7月	8月	9月	10月	11月	12月	1月	2月	3月	計
開館日数		25	25	25	19	25	25	25	25	23	23	23	26	289
貸出冊数	個人	1,349	1,130	1,347	1,181	1,241	1,367	1,324	1,424	1,386	1,295	1,347	1,766	16,157
	登別限定利用者	0	0	0	0	0	0	0	0	1	0	0	0	1
				内、児童のみ		992	内、市内在住のみ			14,056	内、市内在住の児童のみ			896
	団体	0	6	28	3	28	0	0	4	0	4	18	5	96
	相互・他	0	0	0	0	0	0	0	0	0	0	0	0	0
	合計	1,349	1,136	1,375	1,184	1,269	1,367	1,324	1,428	1,387	1,299	1,365	1,771	16,254
利用者数	個人	589	532	580	468	535	577	539	655	559	531	559	749	6,873
	団体	0	4	15	3	12	0	0	2	0	2	2	2	42
	相互	0	0	0	0	0	0	0	0	0	0	0	0	0
	登別限定利用者	0	0	0	0	0	0	0	0	1	0	0	0	1
	合計	589	536	595	471	547	577	539	657	560	533	561	751	6,916
資料別 貸出冊数 (全資格 合計)	一般書	851	709	881	686	704	920	840	968	888	833	934	1,169	10,383
	大活字本	14	12	7	7	26	20	17	24	11	28	15	21	202
	児童書	159	130	204	246	234	155	195	123	198	162	139	212	2,157
	紙芝居	2	9	9	3	1	4	9	0	1	0	1	1	40
	大型絵本	0	0	0	1	0	0	0	0	0	0	0	0	1
	郷土資料	6	4	4	4	8	9	2	4	5	2	7	3	58
	参考資料	0	2	1	2	0	0	1	0	0	0	1	0	7
	雑誌	120	94	91	88	103	73	78	72	78	93	92	139	1,121
	AV資料	1	0	1	4	3	1	7	27	23	11	2	2	82
	ハンディ他	0	0	0	0	0	0	0	0	0	0	0	0	0
	パソコン利用	196	176	177	143	190	185	175	210	183	170	174	224	2,203
	合計	1,349	1,136	1,375	1,184	1,269	1,367	1,324	1,428	1,387	1,299	1,365	1,771	16,254

(3) アーニス分館 ②

登録人数 (年度末)	個人	2,913	利用人数 (2023. 4. 1 ～2024. 3. 31)		個人	6,874	有効登録者数 ( ' 23年度の1年間に 図書館の資料を 借りた実人数)		個人	290	有効登録者数 のうち市内在住者 (住所未設定除く)		個人	255
	団体	1			団体	42			団体	1			団体	1
	合計	2,914			合計	6,916			合計	291			合計	256
	内、児童のみ	86			内、児童のみ	177			内、児童のみ	43			内、児童のみ	42
月		4 月	5 月	6 月	7 月	8 月	9 月	1 0 月	1 1 月	1 2 月	1 月	2 月	3 月	計
登録者数	新規	5	4	5	3	2	3	2	6	5	3	5	5	48
	再発行	0	0	1	0	1	0	0	0	0	1	0	0	3
	合計	5	4	6	3	3	3	2	6	5	4	5	5	51
手段別 予約冊数 (受取館) (全資格)	窓口	112	97	117	95	141	118	120	134	108	99	123	143	1,407
	館内OPAC	0	0	0	0	0	0	0	0	0	0	0	0	0
	WebOPAC	94	82	125	93	72	80	74	90	57	95	97	105	1,064
	合計	206	179	242	188	213	198	194	224	165	194	220	248	2,471
相互貸借 冊数	借受	0	0	0	0	0	0	0	0	0	0	0	0	0
	貸出	0	0	0	0	0	0	0	0	0	0	0	0	0
	合計	0	0	0	0	0	0	0	0	0	0	0	0	0
一日平均 貸出冊数	個人	54.0	45.2	53.9	62.2	49.6	54.7	53.0	57.0	60.3	56.3	58.6	67.9	55.9
	団体	0.0	0.2	1.1	0.2	1.1	0.0	0.0	0.2	0.0	0.2	0.8	0.2	0.3
	相互	0.0	0.0	0.0	0.0	0.0	0.0	0.0	0.0	0.0	0.0	0.0	0.0	0.0
	計	54.0	45.4	55.0	62.3	50.8	54.7	53.0	57.1	60.3	56.5	59.3	68.1	56.2
一日平均 利用者数	個人	23.6	21.3	23.2	24.6	21.4	23.1	21.6	26.2	24.3	23.1	24.3	28.8	23.8
	団体	0.0	0.2	0.6	0.2	0.5	0.0	0.0	0.1	0.0	0.1	0.1	0.1	0.1
	相互	0.0	0.0	0.0	0.0	0.0	0.0	0.0	0.0	0.0	0.0	0.0	0.0	0.0
	計	23.6	21.4	23.8	24.8	21.9	23.1	21.6	26.3	24.3	23.2	24.4	28.9	23.9

(4) 驚別配本所 ①

月		4月	5月	6月	7月	8月	9月	10月	11月	12月	1月	2月	3月	計
開館日数		30	31	30	31	31	30	31	30	28	28	28	31	359
貸出冊数	個人	1,400	1,611	1,382	1,447	1,278	1,431	1,397	1,562	1,274	1,449	1,391	1,560	17,182
	登録限定利用者	0	0	0	0	0	0	0	0	0	0	0	0	0
				内、児童のみ		873	内、市内在住のみ			14,303	内、市内在住の児童のみ			654
	団体	0	1	0	0	0	0	0	0	0	0	0	0	1
	相互・他	0	0	0	0	0	0	0	0	0	0	0	0	0
	合計	1,400	1,612	1,382	1,447	1,278	1,431	1,397	1,562	1,274	1,449	1,391	1,560	17,183
利用者数	個人	486	515	454	463	453	470	486	498	449	494	469	519	5,756
	団体	0	1	0	0	0	0	0	0	0	0	0	0	1
	相互	0	0	0	0	0	0	0	0	0	0	0	0	0
	登録限定利用者	0	0	0	0	0	0	0	0	0	0	0	0	0
	合計	486	516	454	463	453	470	486	498	449	494	469	519	5,757
資料別 貸出冊数 (全資格 合計)	一般書	1,155	1,255	1,035	1,093	996	1,192	1,114	1,192	1,024	1,075	1,082	1,154	13,367
	大活字本	0	2	0	1	1	0	4	7	15	0	0	3	33
	児童書	223	330	323	332	245	185	244	331	209	343	279	372	3,416
	紙芝居	5	4	4	4	5	5	1	4	1	2	6	0	41
	大型絵本	0	0	0	0	0	0	0	0	0	0	0	0	0
	郷土資料	6	2	7	3	6	12	15	7	6	5	2	3	74
	参考資料	0	0	0	0	1	0	0	0	1	1	1	0	4
	雑誌	11	19	13	14	24	37	19	21	18	23	21	28	248
	AV資料	0	0	0	0	0	0	0	0	0	0	0	0	0
	ハンディ他	0	0	0	0	0	0	0	0	0	0	0	0	0
	パソコン利用	未集計												
	合計	1,400	1,612	1,382	1,447	1,278	1,431	1,397	1,562	1,274	1,449	1,391	1,560	17,183

(4) 驚別配本所 ②

登録人数 (年度末)	個人	2,691	利用人数 (2023. 4. 1 ~2024. 3. 31)		個人	5,756	有効登録者数 ( ' 23年度の1年間 に図書館の資料を 借りた実人数)		個人	330	有効登録者数 のうち市内在住者 (住所未設定除く)		個人	287
	団体	1			団体	1			団体	0			団体	0
	合計	2,692			合計	5,757			合計	330			合計	287
	内、児童のみ	66			内、児童のみ	153			内、児童のみ	31			内、児童のみ	31
月		4 月	5 月	6 月	7 月	8 月	9 月	1 0 月	1 1 月	1 2 月	1 月	2 月	3 月	計
登録者数	新規	1	2	1	4	1	0	3	0	1	2	1	4	20
	再発行	2	0	2	0	0	0	1	1	0	0	2	0	8
	合計	3	2	3	4	1	0	4	1	1	2	3	4	28
手段別 予約冊数 (受取館) (全資格)	窓口	174	139	93	179	105	128	146	160	128	139	137	123	1,651
	館内OPAC	0	0	0	0	0	0	0	0	0	0	0	0	0
	WebOPAC	276	260	236	236	242	269	226	247	252	252	226	222	2,944
	合計	450	399	329	415	347	397	372	407	380	391	363	345	4,595
相互貸借 冊数	借受	0	0	0	0	0	0	0	0	0	0	0	0	0
	貸出	0	0	0	0	0	0	0	0	0	0	0	0	0
	合計	0	0	0	0	0	0	0	0	0	0	0	0	0
一日平均 貸出冊数	個人	46.7	52.0	46.1	46.7	41.2	47.7	45.1	52.1	45.5	51.8	49.7	50.3	47.9
	団体	0.0	0.0	0.0	0.0	0.0	0.0	0.0	0.0	0.0	0.0	0.0	0.0	0.0
	相互	0.0	0.0	0.0	0.0	0.0	0.0	0.0	0.0	0.0	0.0	0.0	0.0	0.0
	計	46.7	52.0	46.1	46.7	41.2	47.7	45.1	52.1	45.5	51.8	49.7	50.3	47.9
一日平均 利用者数	個人	16.2	16.6	15.1	14.9	14.6	15.7	15.7	16.6	16.0	17.6	16.8	16.7	16.0
	団体	0.0	0.0	0.0	0.0	0.0	0.0	0.0	0.0	0.0	0.0	0.0	0.0	0.0
	相互	0.0	0.0	0.0	0.0	0.0	0.0	0.0	0.0	0.0	0.0	0.0	0.0	0.0
	計	16.2	16.6	15.1	14.9	14.6	15.7	15.7	16.6	16.0	17.6	16.8	16.7	16.0

## (5) 登別配本所 ①

月		4月	5月	6月	7月	8月	9月	10月	11月	12月	1月	2月	3月	計
開館日数		30	31	30	31	31	30	31	30	28	28	28	31	359
貸出冊数	個人	181	193	171	208	136	129	155	143	164	121	145	168	1,914
	登別限定利用者	3	4	0	3	0	1	2	2	0	5	4	2	26
				内、児童のみ			内、市内在住のみ				内、市内在住の児童のみ			
	団体	0	0	0	0	0	0	0	0	0	0	0	0	0
	相互・他	0	0	0	0	0	0	0	0	0	0	0	0	0
	合計	184	197	171	211	136	130	157	145	164	126	149	170	1,940
利用者数	個人	81	93	87	87	75	69	72	63	73	70	75	85	930
	団体	0	0	0	0	0	0	0	0	0	0	0	0	0
	相互	0	0	0	0	0	0	0	0	0	0	0	0	0
	登別限定利用者	2	2	0	1	0	1	1	1	0	2	2	1	13
	合計	83	95	87	88	75	70	73	64	73	72	77	86	943
資料別 貸出冊数 (全資格 合計)	一般書	139	157	135	173	113	107	102	108	137	115	135	150	1,571
	大活字本	0	0	0	0	0	0	0	0	0	0	0	0	0
	児童書	37	32	32	35	18	18	34	31	19	7	8	15	286
	紙芝居	1	0	0	0	0	0	0	0	1	0	2	1	5
	大型絵本	0	0	0	0	0	0	0	0	0	0	0	0	0
	郷土資料	7	8	3	2	3	1	17	5	7	4	1	2	60
	参考資料	0	0	0	0	0	0	0	0	0	0	1	0	1
	雑誌	0	0	1	1	2	4	4	1	0	0	2	2	17
	AV資料	0	0	0	0	0	0	0	0	0	0	0	0	0
	ハンディ他	0	0	0	0	0	0	0	0	0	0	0	0	0
	パソコン利用	未集計												
	合計	184	197	171	211	136	130	157	145	164	126	149	170	1,940

(5) 登別配本所 ②

登録人数 (年度末)	個人	446	利用人数 (2023. 4. 1 ～2024. 3. 31)		個人	943	有効登録者数 ( ' 23年度の1年間に 図書館の資料を 借りた実人数)		個人	52	有効登録者数 のうち市内在住者 (住所未設定除く)		個人	46
	団体	0			団体	0			団体	0			団体	0
	合計	446			合計	943			合計	52			合計	46
	内、児童のみ	0			内、児童のみ	9			内、児童のみ	0			内、児童のみ	0
月		4 月	5 月	6 月	7 月	8 月	9 月	1 0 月	1 1 月	1 2 月	1 月	2 月	3 月	計
登録者数	新規	1	2	0	0	1	1	3	0	2	1	1	2	14
	再発行	0	0	0	1	0	0	0	0	0	0	0	0	1
	合計	1	2	0	1	1	1	3	0	2	1	1	2	15
手段別 予約冊数 (受取館) (全資格)	窓口	9	6	3	5	3	0	7	5	4	5	0	0	47
	館内OPAC	0	0	0	0	0	0	0	0	0	0	0	0	0
	WebOPAC	58	34	60	51	36	39	30	45	43	30	46	35	507
	合計	67	40	63	56	39	39	37	50	47	35	46	35	554
相互貸借 冊数	借受	0	0	0	0	0	0	0	0	0	0	0	0	0
	貸出	0	0	0	0	0	0	0	0	0	0	0	0	0
	合計	0	0	0	0	0	0	0	0	0	0	0	0	0
一日平均 貸出冊数	個人	6.0	6.2	5.7	6.7	4.4	4.3	5.0	4.8	5.9	4.3	5.2	5.4	5.3
	団体	0.0	0.0	0.0	0.0	0.0	0.0	0.0	0.0	0.0	0.0	0.0	0.0	0.0
	相互	0.0	0.0	0.0	0.0	0.0	0.0	0.0	0.0	0.0	0.0	0.0	0.0	0.0
	計	6.1	6.4	5.7	6.8	4.4	4.3	5.1	4.8	5.9	4.5	5.3	5.5	5.4
一日平均 利用者数	個人	2.7	3.0	2.9	2.8	2.4	2.3	2.3	2.1	2.6	2.5	2.7	2.7	2.6
	団体	0.0	0.0	0.0	0.0	0.0	0.0	0.0	0.0	0.0	0.0	0.0	0.0	0.0
	相互	0.0	0.0	0.0	0.0	0.0	0.0	0.0	0.0	0.0	0.0	0.0	0.0	0.0
	計	2.8	3.1	2.9	2.8	2.4	2.3	2.4	2.1	2.6	2.6	2.8	2.8	2.6

(6) サービスポイント (配本所) 小計 ①

月		4月	5月	6月	7月	8月	9月	10月	11月	12月	1月	2月	3月	計
開館日数		60	62	60	62	62	60	62	60	56	56	56	62	718
貸出冊数	個人	1,581	1,804	1,553	1,655	1,414	1,560	1,552	1,705	1,438	1,570	1,536	1,728	19,096
	登別限定利用者	3	4	0	3	0	1	2	2	0	5	4	2	26
				内、児童のみ		873	内、市内在住のみ			14,303	内、市内在住の児童のみ			654
	団体	0	1	0	0	0	0	0	0	0	0	0	0	1
	相互	0	0	0	0	0	0	0	0	0	0	0	0	0
	合計	1,581	1,805	1,553	1,655	1,414	1,560	1,552	1,705	1,438	1,570	1,536	1,728	19,123
利用者数	個人	567	608	541	550	528	539	558	561	522	564	544	604	6,686
	団体	0	1	0	0	0	0	0	0	0	0	0	0	1
	相互	0	0	0	0	0	0	0	0	0	0	0	0	0
	登別限定利用者	2	2	0	1	0	1	1	1	0	2	2	1	13
	合計	569	611	541	551	528	540	559	562	522	566	546	605	6,700
資料別 貸出冊数 (全資格 合計)	一般書	1,294	1,412	1,170	1,266	1,109	1,299	1,216	1,300	1,161	1,190	1,217	1,304	14,938
	大活字本	0	2	0	1	1	0	4	7	15	0	0	3	33
	児童書	260	362	355	367	263	203	278	362	228	350	287	387	3,702
	紙芝居	6	4	4	4	5	5	1	4	2	2	8	1	46
	大型絵本	0	0	0	0	0	0	0	0	0	0	0	0	0
	郷土資料	13	10	10	5	9	13	32	12	13	9	3	5	134
	参考資料	0	0	0	0	1	0	0	0	1	1	2	0	5
	雑誌	11	19	14	15	26	41	23	22	18	23	23	30	265
	AV資料	0	0	0	0	0	0	0	0	0	0	0	0	0
	ハンディ他	0	0	0	0	0	0	0	0	0	0	0	0	0
														0
	合計	1,584	1,809	1,553	1,658	1,414	1,561	1,554	1,707	1,438	1,575	1,540	1,730	19,123



(6) サービスポイント (配本所) 小計 ②

登録人数 (年度末)	個人	3,137	利用人数 (2023. 4. 1 ～2024. 3. 31)		個人	6,699	有効登録者数 ( ' 23年度の1年間に図書館の資料を 借りた実人数)		個人	382	有効登録者数 のうち市内在住者 (住所未設定除く)		個人	333
	団体	1			団体	1			団体	0			団体	0
	合計	3,138			合計	6,700			合計	382			合計	333
	内、児童のみ	66			内、児童のみ	162			内、児童のみ	31			内、児童のみ	31
月		4月	5月	6月	7月	8月	9月	10月	11月	12月	1月	2月	3月	計
登録者数	新規	2	4	1	4	2	1	6	0	3	3	2	6	34
	再発行	2	0	2	1	0	0	1	1	0	0	2	0	9
	合計	4	4	3	5	2	1	7	1	3	3	4	6	43
手段別 予約冊数 (受取館) (全資格)	窓口	183	145	96	184	108	128	153	165	132	144	137	123	1,698
	館内OPAC	0	0	0	0	0	0	0	0	0	0	0	0	0
	WebOPAC	334	294	296	287	278	308	256	292	295	282	272	257	3,451
	合計	517	439	392	471	386	436	409	457	427	426	409	380	5,149
相互貸借 冊数	借受	0	0	0	0	0	0	0	0	0	0	0	0	0
	貸出	0	0	0	0	0	0	0	0	0	0	0	0	0
	合計	0	0	0	0	0	0	0	0	0	0	0	0	0
一日平均 貸出冊数	個人	26.4	29.1	25.9	26.7	22.8	26.0	25.0	28.4	25.7	28.0	27.4	27.9	26.6
	団体	0.0	0.0	0.0	0.0	0.0	0.0	0.0	0.0	0.0	0.0	0.0	0.0	0.0
	相互	0.0	0.0	0.0	0.0	0.0	0.0	0.0	0.0	0.0	0.0	0.0	0.0	0.0
	計	26.4	29.1	25.9	26.7	22.8	26.0	25.0	28.4	25.7	28.0	27.4	27.9	26.6
一日平均 利用者数	個人	9.5	9.8	9.0	8.9	8.5	9.0	9.0	9.4	9.3	10.1	9.7	9.7	9.3
	団体	0.0	0.0	0.0	0.0	0.0	0.0	0.0	0.0	0.0	0.0	0.0	0.0	0.0
	相互	0.0	0.0	0.0	0.0	0.0	0.0	0.0	0.0	0.0	0.0	0.0	0.0	0.0
	計	9.5	9.9	9.0	8.9	8.5	9.0	9.0	9.4	9.3	10.1	9.8	9.8	9.3

## (7) 全館合計 ①

月		4月	5月	6月	7月	8月	9月	10月	11月	12月	1月	2月	3月	計
開館日数		128	129	130	117	132	126	131	128	122	117	119	131	1,510
貸出冊数	個人	9,978	10,115	11,484	8,973	9,699	9,726	10,652	10,816	10,252	10,045	10,025	11,473	123,238
	登録限定利用者	17	15	0	8	0	1	3	4	1	10	4	7	70
				内、児童のみ		17,551	内、市内在住のみ			110,759	内、市内在住の児童のみ			16,924
	団体	1,021	935	1,093	747	1,008	1,220	1,132	957	1,129	623	829	843	11,537
	相互	13	22	9	12	4	12	9	12	1	12	19	8	133
	デジタル	24	21	32	10	43	34	24	26	57	35	38	42	386
	合計	11,053	11,108	12,618	9,750	10,754	10,993	11,820	11,815	11,440	10,725	10,915	12,373	135,364
利用者数	個人	2,909	3,130	3,437	2,453	2,791	2,962	3,132	3,347	2,814	2,879	3,100	3,350	36,304
	団体	80	76	84	42	74	72	74	78	68	58	53	57	816
	相互	7	13	5	6	4	7	7	8	1	8	8	6	80
	登録限定利用者	5	6	0	4	0	1	2	3	1	3	2	2	29
	合計	3,001	3,225	3,526	2,505	2,869	3,042	3,215	3,436	2,884	2,948	3,163	3,415	37,229
資料別 貸出冊数 (全資格 合計)	一般書	6,189	6,101	6,559	5,248	5,512	6,004	6,117	6,222	6,139	5,879	6,055	6,879	72,904
	大活字本	21	21	27	15	34	22	21	31	26	28	15	25	286
	児童書	3,867	4,176	5,078	3,796	4,345	4,105	4,788	4,674	4,354	3,930	4,030	4,513	51,656
	紙芝居	29	40	41	19	26	50	41	38	32	31	44	17	408
	大型絵本	0	1	4	5	4	0	4	5	9	6	3	6	47
	郷土資料	182	94	129	68	102	137	142	122	136	154	101	90	1,457
	参考資料	4	17	8	7	8	8	15	9	12	11	10	8	117
	雑誌	533	455	554	427	480	441	471	442	457	458	434	555	5,707
	AV資料	1	0	1	4	3	1	7	27	23	11	2	2	82
	ハンディ他	7	6	8	8	7	6	15	9	12	12	9	12	111
	パソコン利用	196	176	177	143	190	185	175	210	183	170	174	224	2,203
	デジタル	24	21	32	10	43	34	24	26	57	35	38	42	386
	合計	11,053	11,108	12,618	9,750	10,754	10,993	11,820	11,815	11,440	10,725	10,915	12,373	135,364

(7) 全館合計 ②

登録人数 (年度末)	個人	27,866	利用人数 (2023. 4. 1 ～2024. 3. 31)		個人	36,333	有効登録者数 ( '23年度の1年間に図書館の資料を 借りた実人数)		個人	3,469	有効登録者数 のうち市内在住者 (住所未設定除く)		個人	3,213
	団体	653			団体	896			団体	127			団体	70
	合計	28,519			合計	37,229			合計	3,596			合計	3,283
	内、児童のみ	2,427			内、児童のみ	5,701			内、児童のみ	1,104			内、児童のみ	1,088
月		4月	5月	6月	7月	8月	9月	10月	11月	12月	1月	2月	3月	計
登録者数	新規	82	85	15	17	15	11	24	16	16	15	55	40	391
	再発行	6	3	4	5	6	4	6	7	4	2	8	1	56
	合計	88	88	19	22	21	15	30	23	20	17	63	41	447
手段別 予約冊数 (受取館) (全資格)	窓口	1,073	1,027	1,133	975	1,005	975	1,072	1,136	998	1,101	1,125	1,222	12,842
	館内OPAC	12	18	11	7	6	3	5	9	17	17	7	20	132
	WebOPAC	756	706	809	759	684	788	678	707	662	697	677	683	8,606
	合計	1,841	1,751	1,953	1,741	1,695	1,766	1,755	1,852	1,677	1,815	1,809	1,925	21,580
資料別 相互貸借 冊数	借受	1,192		*実質貸出密度＝個人貸出冊数÷有効個人登録者数							貸出密度 (一人当たり貸出数)		3/31人口	43,130
	貸出	182											1人当たり	3.14
	合計	1,374									実質貸出密度*		個人のみ	35.53
一日平均 貸出冊数	個人	420.0	417.7	461.9	470.9	386.5	425.3	430.5	450.3	441.0	455.8	460.6	467.5	439.4
	団体	44.8	41.1	45.5	43.6	40.6	56.7	47.6	41.8	49.5	29.8	40.2	35.1	42.9
	相互	0.6	0.9	0.4	0.7	0.2	0.5	0.4	0.5	0.0	0.5	0.9	0.3	0.5
	計	466.1	460.3	507.8	515.6	427.3	482.6	478.5	492.8	490.5	486.6	501.8	503.3	483.1
一日平均 利用者数	個人	121.2	131.3	140.4	124.9	111.0	129.0	128.0	141.3	120.5	132.0	142.2	136.1	129.6
	団体	3.5	3.3	3.5	2.4	3.0	3.4	3.1	3.4	3.0	2.7	2.6	2.4	3.0
	相互	0.3	0.5	0.2	0.4	0.2	0.3	0.3	0.3	0.0	0.4	0.4	0.3	0.3
	計	125.2	135.3	144.1	127.9	114.2	132.8	131.5	145.1	123.6	135.2	145.2	138.8	133.0

# 1 4. 令和6年度移動図書館車『こぐま号』ステーション別利用統計

曜日	ステーション名	住所	巡回時間	貸出冊数	利用人数
第1第3 (火)	幌別西小学校	施設内貸出のみ	10:05 ~ 10:35	94	49
	コロボックルの森	施設内貸出のみ	11:00 ~ 11:30	796	796
	カトリック幼稚園	施設内貸出のみ	12:30 ~ 13:30	1,075	1,015
第1第3 (水)	若草小学校	施設内貸出のみ	10:00 ~ 10:35	1,245	482
	富岸青少年会館 駐車場	富岸町2丁目23	10:45 ~ 11:45	834	124
	美園町6丁目32 星さん宅向かい	美園町6丁目32	13:10 ~ 13:40	283	67
	美園町5丁目 東橋付近	美園町5丁目	13:50 ~ 14:10	71	25
	まいどどーもです 前	美園町5丁目18	14:20 ~ 14:50	205	41
	「グループホームあいあい」 向かい駐車場	美園町4丁目23	15:00 ~ 15:30	207	51
	いなほ公園 横	富岸町2丁目	15:40 ~ 16:00	237	31
第1第3 (木)	新生団地 付近	新生町2丁目7	10:15 ~ 10:45	255	92
	特別養護老人ホーム「わかくさ」駐車場	若草町2丁目11	10:55 ~ 11:30	895	178
	コープさっぽろ しがいースト店 駐車場	美園町1丁目8	11:40 ~ 12:00	43	14
	鷺別小学校	施設内貸出のみ	13:00 ~ 13:20	725	171
	若草町3丁目20 塚田さん宅前	若草町3丁目20	13:50 ~ 14:20	43	15
	武田商店 前	若草町6丁目6	14:30 ~ 15:10	286	78
	旧伊岐見商店 前	新生町5丁目5	15:20 ~ 16:00	864	161
第1第3 (金)	榆の木公園 横	栄町1丁目	10:10 ~ 10:40	182	49
	栄町1丁目広場	栄町1丁目15	10:50 ~ 11:20	48	14
	リリー文化幼稚園	施設内貸出のみ	12:30 ~ 13:00	137	137
	道管住宅 登別西団地C棟	鷺別町5丁目1	13:45 ~ 14:15	-	-
	老人憩の家「恵和園」前	鷺別町4丁目36	14:25 ~ 14:55	4	3
	リリー文化幼稚園 前	鷺別町2丁目17	15:05 ~ 15:40	28	11
第1第3 (土)	特別養護老人ホーム「わかくさ」駐車場	若草町2丁目11	10:10 ~ 10:40	*	*
	武田商店 前	若草町6丁目6	10:50 ~ 11:20	*	*
	旧伊岐見商店 前	新生町5丁目5	11:30 ~ 12:00	*	*
	あかしや団地	若山町2丁目6	13:10 ~ 13:40	118	37
	老人憩の家「若山の家」裏	若山町2丁目43	13:50 ~ 14:30	462	116
	汐平広場	若山町3丁目27	14:40 ~ 15:05	401	77
	富浜広場	栄町4丁目8	15:15 ~ 15:35	174	36
	富浜児童館	栄町2丁目18	15:40 ~ 16:00	74	27
第2第4 (火)	富岸小学校	施設内貸出のみ	10:10 ~ 10:40	392	259
	【第2週】 幌別東保育所	施設内貸出のみ	11:00 ~ 11:30	125	120
	【第4週】 鷺別保育所	施設内貸出のみ	11:00 ~ 11:30	244	181
	幌別小学校	施設内貸出のみ	12:50 ~ 13:10	748	258
	富岸子育て広場	施設内貸出のみ	13:30 ~ 13:50	8	1
第2第4 (水)	青葉小学校	施設内貸出のみ	9:50 ~ 10:10	177	118
	【第2週】 もみの木こども園	施設内貸出のみ	10:40 ~ 11:15	204	201
	【第4週】 富士保育所	施設内貸出のみ	10:40 ~ 11:00	187	187
	特定施設ケアハウス「アンデルセンの丘」	富岸町1丁目7	11:30 ~ 12:00	925	183
	富岸小学校	施設内貸出のみ	12:30 ~ 12:50	*	*
	白菊幼稚園前	桜木町2丁目5	13:55 ~ 14:25	51	18
	桜木団地6号棟 横	桜木町4丁目1	14:30 ~ 15:00	121	39
	かえで公園	新川町4丁目	15:05 ~ 15:30	129	25
	幌別西団地(62共1 横)	片倉町5丁目16	15:35 ~ 15:55	-	-
	幌別東小学校	施設内貸出のみ	10:10 ~ 10:35	96	55
第2第4 (木)	幌別東団地(ソーダ工場バス停付近)	幌別町8丁目8	10:40 ~ 11:00	43	17
	すずらん公園	千歳町6丁目	11:10 ~ 11:40	345	53
	幌別小学校	施設内貸出のみ	13:05 ~ 13:25	*	*
	登別東町1丁目14 (旧登別保育所)	登別東町1丁目14	13:45 ~ 14:15	83	26
	汐見坂バス停横	登別東町4丁目39	14:25 ~ 15:00	155	28
	登別東町団地(A棟)前	登別東町5丁目30	15:10 ~ 15:50	192	69
第2第4 (金)	登別小学校	施設内貸出のみ	10:10 ~ 10:40	94	62
	コロボックルの森	施設内貸出のみ	10:50 ~ 11:20	*	*
	登別児童館	登別東町4丁目19	11:30 ~ 12:00	173	45
	相原商店前	登別本町2丁目29	13:55 ~ 14:35	103	44
	老人憩の家「芙蓉の家」	登別本町1丁目18	14:45 ~ 15:15	28	7
	旧富浦児童館 前	富浦町1丁目52	15:30 ~ 15:50	-	-
第2第4 (土)	湯元オロフレ荘 前	カルルス町7	10:15 ~ 10:35	-	-
	禅林寺 駐車場	中登別町218	11:00 ~ 11:20	2	2
	旧登別温泉ふれあいセンター駐車場	登別温泉町58	11:30 ~ 12:10	143	19
	ファミリーマート中登別店 駐車場	中登別町170	13:10 ~ 13:30	-	-
	登別東町団地(A棟)前	登別東町5丁目30	13:45 ~ 14:05	*	*
	登別公民館 前	登別東町2丁目21	14:15 ~ 14:35	303	27
	桜木広場 横	桜木町5丁目12	15:05 ~ 15:25	237	43
	その他			70	38
合 計				15,164	6,022

\*印のステーションは複数回巡回につきステーション毎に一括して記載。「-」は数値0。

## 15. 年齢別登録者数

令和7年3月31日現在  
(下段は市内在住者のみの実人数)

館	～6才	～9才	～12才	～15才	～18才	～22才	～29才	30才～	40才～	50才～	60才～	70才～	その他 不明等	小計	団体	合計	うち 児童のみ
本館	376	868	1,022	1,193	1,441	2,016	3,362	2,996	1,685	1,723	1,242	2,996	15	20,935	649	21,584	2,266
	372	849	975	1,127	1,189	1,811	3,232	2,831	1,443	1,508	1,111	2,770	10	19,228	649	19,877	2,196
移動図書館車	0	4	5	12	15	11	54	107	109	118	70	375	3	883	2	885	9
	0	4	5	11	14	10	51	101	99	100	65	361	3	824	2	826	9
アーニス分館	28	30	28	21	23	37	172	676	551	434	282	617	14	2,913	1	2,914	86
	28	29	27	19	15	29	134	562	434	340	220	512	3	2,352	1	2,353	84
鷺別配本所	17	27	22	45	46	52	195	316	371	413	263	912	12	2,691	1	2,692	66
	17	26	21	39	39	44	164	290	300	335	216	811	7	2,309	1	2,310	64
登別配本所	0	0	0	1	0	0	23	23	52	55	46	241	5	446	0	446	0
	0	0	0	1	0	0	22	21	44	48	42	222	3	403	0	403	0
全館合計	421	929	1,077	1,272	1,525	2,116	3,806	4,118	2,768	2,743	1,903	5,141	49	27,868	653	28,521	2,427
	417	908	1,028	1,197	1,257	1,894	3,603	3,805	2,320	2,331	1,654	4,676	26	25,116	653	25,769	2,353
%	1.5%	3.3%	3.9%	4.6%	5.5%	7.6%	13.7%	14.8%	10.0%	9.9%	6.8%	18.5%					
	1.7%	3.6%	4.1%	4.8%	5.0%	7.5%	14.4%	15.2%	9.2%	9.3%	6.6%	18.6%					

## 16. 年齢別有効登録者数

令和7年3月31日現在  
(下段は市内在住者のみの実人数)

令和6年度の1年間に図書館の資料を一度でも借りた利用者の実人数とその年齢

館	～6才	～9才	～12才	～15才	～18才	～22才	～29才	30才～	40才～	50才～	60才～	70才～	その他 不明等	小計	団体	合計	うち 児童のみ
本館	349	441	231	73	54	32	54	171	249	202	244	535	0	2,635	125	2,760	1,021
	347	436	223	71	45	27	46	147	220	174	222	511	0	2,469	68	2,537	1,006
移動図書館車	0	2	1	1	0	0	0	5	19	7	15	55	1	106	1	107	3
	0	2	1	1	0	0	0	4	18	6	14	53	1	100	1	101	3
アーニス分館	21	13	9	3	4	1	11	35	59	44	31	58	1	290	1	291	43
	21	13	8	2	1	1	11	30	52	34	27	55	0	255	1	256	42
鷺別配本所	11	14	6	6	3	3	6	25	46	46	41	123	0	330	0	330	31
	11	14	6	5	1	3	5	24	37	37	28	116	0	287	0	287	31
登別配本所	0	0	0	0	0	0	2	4	4	5	9	28	0	52	0	52	0
	0	0	0	0	0	0	2	2	4	5	8	25	0	46	0	46	0
合計	381	470	247	83	61	36	73	240	377	304	340	799	2	3,413	127	3,540	1,098
	379	465	238	79	47	31	64	207	331	256	299	760	1	3,157	70	3,227	1,082
デジタル分館	0	6		0	1	1	2	7	15	12	6	5	1	56	0	56	6
	0	6		0	1	1	2	7	15	12	6	5	1	56	0	56	6
全館合計	381	476	247	83	62	37	75	247	392	316	346	804	3	3,469	127	3,596	1,104
	379	471	238	79	48	32	66	214	346	268	305	765	2	3,213	70	3,283	1,088
%	11.0%	13.7%	7.1%	2.4%	1.8%	1.1%	2.2%	7.1%	11.3%	9.1%	10.0%	23.2%					
	11.8%	14.7%	7.4%	2.5%	1.5%	1.0%	2.1%	6.7%	10.8%	8.3%	9.5%	23.8%					

## 17. 年齢別 貸出統計表（冊数）

館	～6才	～9才	～12才	～15才	～18才	～22才	～29才	30才～	40才～	50才～	60才～	70才～	不明等	小計	団体等	合計	内、児童のみ
本館	7,148	2,010	1,340	1,059	219	263	787	9,147	9,678	6,028	10,495	26,017	0	74,191	10,246	84,437	10,498
移動図書館車	3,246	1,579	363	8	0	21	25	196	1,044	518	689	6,132	16	13,837	1,327	15,164	5,188
アーニス分館	637	233	122	23	78	82	120	1,431	2,320	3,524	2,520	5,040	28	16,158	96	16,254	992
鷺別配本所	513	234	126	50	64	38	228	1,156	1,820	2,652	2,741	7,560	0	17,182	1	17,183	873
登別配本所	33	7	0	0	5	3	26	112	425	318	406	605	0	1,940	0	1,940	40
デジタル分館	0	35		0	1	1	4	28	100	25	96	95	1	386	0	386	35
全館合計	11,577	4,098	1,951	1,140	367	408	1,190	12,070	15,387	13,065	16,947	45,449	45	123,694	11,670	135,364	17,626
%	9.4%	3.3%	1.6%	0.9%	0.3%	0.3%	1.0%	9.8%	12.4%	10.6%	13.7%	36.7%	0.0%				

### 市内在住者のみ（冊数）

館	～6才	～9才	～12才	～15才	～18才	～22才	～29才	30才～	40才～	50才～	60才～	70才～	不明等	合計	団体等	合計	内、児童のみ
本館	7,101	1,921	1,217	1,050	110	195	699	8,711	8,315	5,349	9,742	24,803	0	69,213	9,486	78,699	10,239
移動図書館車	3,224	1,548	363	8	0	21	25	196	876	391	610	5,909	16	13,187	1,327	14,514	5,135
アーニス分館	570	229	97	18	46	70	114	1,361	2,018	2,594	2,063	4,876	0	14,056	96	14,152	896
鷺別配本所	445	158	51	46	44	29	124	1,080	1,470	1,968	1,953	6,935	0	14,303	1	14,304	654
登別配本所	33	7	0	0	2	3	26	87	422	314	348	452	0	1,694	0	1,694	40
デジタル分館	0	35		0	1	1	4	28	100	25	96	95	1	386	0	386	35
全館合計	11,373	3,898	1,728	1,122	203	319	992	11,463	13,201	10,641	14,812	43,070	17	112,839	10,910	123,749	16,999
%	10.1%	3.5%	1.5%	1.0%	0.2%	0.3%	0.9%	10.2%	11.7%	9.4%	13.1%	38.2%	0.0%				

## 18. 年齢別 利用人数統計表（人数）

館	～6才	～9才	～12才	～15才	～18才	～22才	～29才	30才～	40才～	50才～	60才～	70才～	不明等	小計	団体等	合計	内、児童のみ
本館	838	298	236	177	71	70	226	1,308	1,944	1,629	2,906	7,114	0	16,817	774	17,591	1,372
移動図書館車	2,833	951	206	4	0	7	10	41	190	117	188	1,389	7	5,943	79	6,022	3,990
アーニス分館	93	48	36	11	33	21	40	555	1,054	1,767	1,036	2,153	27	6,874	42	6,916	177
鷺別配本所	80	45	28	9	15	10	98	255	531	1,038	1,088	2,559	0	5,756	1	5,757	153
登別配本所	8	1	0	0	2	2	6	21	211	175	203	314	0	943	0	943	9
全館合計	3,852	1,343	506	201	121	110	380	2,180	3,930	4,726	5,421	13,529	34	36,333	896	37,229	5,701
%	10.6%	3.7%	1.4%	0.6%	0.3%	0.3%	1.0%	6.0%	10.8%	13.0%	14.9%	37.2%	0.1%				

### 市内在住者のみ（人数）

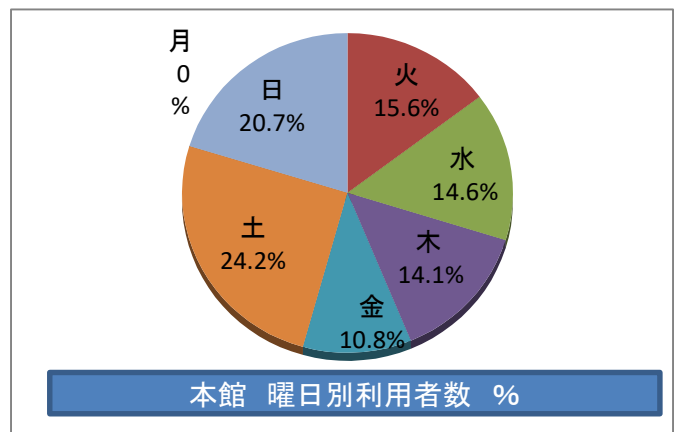
館	～6才	～9才	～12才	～15才	～18才	～22才	～29才	30才～	40才～	50才～	60才～	70才～	不明等	合計	団体等	合計	内、児童のみ
本館	835	287	218	173	39	49	206	1,230	1,757	1,439	2,714	6,853	0	15,800	650	16,450	1,340
移動図書館車	2,812	934	206	4	0	7	10	41	161	81	165	1,343	7	5,771	79	5,850	3,952
アーニス分館	85	47	29	9	19	17	35	541	987	1,102	838	2,104	0	5,813	42	5,855	161
鷺別配本所	71	38	20	7	11	9	71	238	431	806	774	2,339	0	4,815	1	4,816	129
登別配本所	8	1	0	0	1	2	6	18	210	173	177	245	0	841	0	841	9
全館合計	3,811	1,307	473	193	70	84	328	2,068	3,546	3,601	4,668	12,884	7	33,040	772	33,812	5,591
%	11.5%	4.0%	1.4%	0.6%	0.2%	0.3%	1.0%	6.3%	10.7%	10.9%	14.1%	39.0%	0.0%				

## 19. 曜日別 利用統計(個人)

### 本館

曜日	利用者数	利用者数	貸出冊数	返却冊数	予約冊数	登録者数
月	0.0%	0	0	0	0	0
火	14.7%	2,472	9,587	13,726	943	82
水	15.1%	2,532	10,966	13,648	1,243	73
木	14.0%	2,347	9,792	11,258	1,069	29
金	10.6%	1,782	7,199	8,585	765	54
土	25.4%	4,262	20,128	19,834	1,792	33
日	20.3%	3,407	16,476	15,606	1,341	32
合計	%	16,802	74,148	82,657	7,153	303

(個人貸出のみ。団体貸出・相互貸借等除く)



### こぐま号

曜日	利用者数	利用者数	貸出冊数	返却冊数	予約冊数	登録者数
月	0.0%	0	0	0	0	0
火	37.4%	2,221	2,523	2,648	41	0
水	29.3%	1,740	4,646	4,990	655	1
木	14.1%	838	2,446	2,737	731	4
金	9.1%	538	1,092	1,245	223	0
土	10.2%	606	3,130	2,838	541	1
日	0.0%	0	0	0	0	0
合計	%	5,943	13,837	14,458	2,191	6

### アーニス分館

曜日	利用者数	利用者数	貸出冊数	返却冊数	予約冊数	登録者数
月	16.8%	1,157	2,837	2,610	196	8
火	15.0%	1,034	2,382	2,325	170	10
水	16.6%	1,141	2,533	2,416	226	7
木	0.0%	0	0	4	2	0
金	13.3%	912	1,900	2,172	159	4
土	20.8%	1,433	3,479	3,348	321	11
日	17.4%	1,196	3,026	3,180	166	8
合計	%	6,873	16,157	16,055	1,240	48

### 鷺別配本所

曜日	利用者数	利用者数	貸出冊数	返却冊数	予約冊数	登録者数
月	11.8%	680	1,935	2,586	318	3
火	11.7%	674	2,029	2,439	187	3
水	13.4%	772	2,236	2,849	274	2
木	15.0%	866	2,461	2,704	213	4
金	20.4%	1,176	3,367	3,291	323	4
土	16.2%	934	3,069	3,593	169	3
日	11.4%	654	2,085	2,687	122	1
合計	%	5,756	17,182	20,149	1,606	20

### 登別配本所

曜日	利用者数	利用者数	貸出冊数	返却冊数	予約冊数	登録者数
月	12.0%	112	232	804	10	0
火	13.7%	127	228	472	8	5
水	14.2%	132	256	295	11	3
木	17.1%	159	330	503	10	4
金	20.3%	189	388	354	8	2
土	14.5%	135	294	12	0	0
日	8.2%	76	186	3	0	0
合計	%	930	1,914	2,443	47	14

### 全館合計

曜日	利用者数	利用者数	貸出冊数	返却冊数	予約冊数	登録者数
月	5.4%	1,949	5,004	6,000	524	11
火	18.0%	6,528	16,749	21,610	1,349	100
水	17.4%	6,317	20,637	24,198	2,409	86
木	11.6%	4,210	15,029	17,206	2,025	41
金	12.7%	4,597	13,946	15,647	1,478	64
土	20.3%	7,370	30,100	29,625	2,823	48
日	14.7%	5,333	21,773	21,476	1,629	41
合計	100.0%	36,304	123,238	135,762	12,237	391

※予約冊数は窓口と館内OPACのみ。  
WEBからの予約は含まず。



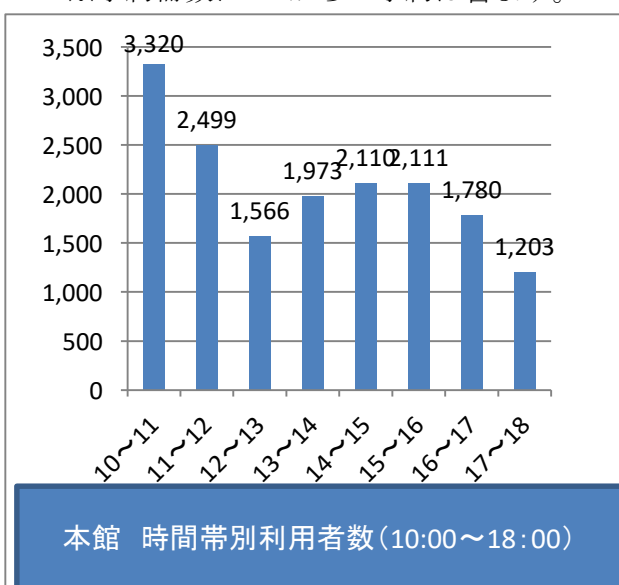
## 20. 時間帯別 利用統計(個人)

### 本館

時間帯	利用者数	貸出冊数	返却冊数	予約冊数	登録者数
9～10	190	562	11,164	142	9
10～11	3,320	14,483	16,741	1,170	71
11～12	2,499	10,868	9,869	1,091	74
12～13	1,566	6,352	6,537	746	39
13～14	1,973	8,310	9,279	691	33
14～15	2,110	9,373	9,421	724	18
15～16	2,111	10,043	8,676	965	16
16～17	1,780	8,207	6,926	1,115	31
17～18	1,203	5,755	3,766	504	12
18～19	9	42	142	0	0
19～20	14	61	64	1	0
20～	27	92	72	4	0
合計	16,802	74,148	82,657	7,153	303

(個人貸出のみ。団体貸出・相互貸借除く)

※予約冊数にWEBからの予約は含まず。



### こぐま号

時間帯	利用者数	貸出冊数	返却冊数	予約冊数	登録者数
9～10	36	77	719	243	0
10～11	2,084	3,864	4,279	0	0
11～12	1,116	3,521	3,564	0	0
12～13	1,350	1,601	928	0	0
13～14	645	1,545	1,960	9	0
14～15	382	1,911	1,794	29	0
15～16	314	1,292	1,079	2	1
16～17	10	14	89	878	5
17～18	6	12	44	1,030	0
18～19	0	0	0	0	0
19～20	0	0	0	0	0
20～	0	0	2	0	0
合計	5,943	13,837	14,458	2,191	6

### アーニス分館

時間帯	利用者数	貸出冊数	返却冊数	予約冊数	登録者数
9～10	162	234	693	16	0
10～11	967	2,376	2,638	249	8
11～12	908	2,259	1,795	237	5
12～13	787	1,670	1,776	158	5
13～14	735	1,682	1,607	112	7
14～15	776	1,793	2,000	149	7
15～16	823	1,951	1,698	87	6
16～17	691	1,542	1,403	65	6
17～18	540	1,338	1,230	80	0
18～19	320	874	894	41	3
19～20	149	408	282	45	0
20～	15	30	39	1	1
合計	6,873	16,157	16,055	1,240	48

### 鷺別配本所

時間帯	利用者数	貸出冊数	返却冊数	予約冊数	登録者数
9～10	796	2,208	2,983	123	1
10～11	1,045	3,078	3,762	298	2
11～12	741	2,271	2,348	216	2
12～13	123	306	688	30	0
13～14	671	2,020	2,614	236	4
14～15	734	2,202	2,406	220	4
15～16	774	2,378	2,635	273	2
16～17	646	2,076	2,028	188	4
17～18	166	546	565	14	1
18～19	24	35	62	6	0
19～20	13	28	27	2	0
20～	23	34	31	0	0
合計	5,756	17,182	20,149	1,606	20

### 登別配本所

時間帯	利用者数	貸出冊数	返却冊数	予約冊数	登録者数
9～10	95	163	924	1	0
10～11	133	265	231	1	2
11～12	114	245	241	2	4
12～13	100	207	137	10	1
13～14	107	209	202	14	3
14～15	99	207	228	7	3
15～16	109	255	208	3	1
16～17	146	304	174	8	0
17～18	26	58	75	1	0
18～19	0	0	13	0	0
19～20	1	1	0	0	0
20～	0	0	10	0	0
合計	930	1,914	2,443	47	14



# 2 1. 令和6年度 蔵書統計（1）

※電子書籍・データベースを除く

種別	類	分類	本館	こぐま号	アーニス分館	配本所		サービスポイント小計	全館合計
						驚別	登別		
一般書	0	総記	1,540	11	248	47	7	54	1,853
	1	哲学	3,064	43	77	90	19	109	3,293
	2	歴史	9,341	36	709	96	47	143	10,229
	3	社会科学	11,734	89	749	195	55	250	12,822
	4	自然科学	7,005	134	710	257	52	309	8,158
	5	技術	5,798	302	1,459	455	179	634	8,193
	6	産業	2,090	52	292	135	40	175	2,609
	7	芸術	6,306	100	473	224	102	326	7,205
	8	言語	1,183	13	52	54	6	60	1,308
	9	文学	32,136	1,380	2,816	2,769	507	3,276	39,608
		その他	1					0	1
		計	80,198	2,160	7,585	4,322	1,014	5,336	95,279
大活字本	1	哲学			4			0	4
	2	歴史			5			0	5
	3	社会科学			6			0	6
	4	自然科学	1		3			0	4
	5	技術	2					0	2
	7	芸術			2			0	2
	9	文学			294	16		16	310
		計	3	0	314	16	0	16	333
児童書	0	総記	651	94	33	41	14	55	833
	1	哲学	273	69	23	20	15	35	400
	2	歴史	1,274	33	30	92	12	104	1,441
	3	社会科学	1,409	61	37	53	6	59	1,566
	4	自然科学	2,318	218	99	188	34	222	2,857
	5	技術	1,083	96	34	69	17	86	1,299
	6	産業	631	25	25	32	7	39	720
	7	芸術	2,272	285	95	305	28	333	2,985
	8	言語	310	36	7	37	8	45	398
	9	文学	12,615	1,093	455	846	141	987	15,150
	E	絵本	14,227	1,224	1,351	1,154	273	1,427	18,229
		雑誌	2		0			0	2
		その他	22			3		3	25
		計	37,087	3,234	2,189	2,840	555	3,395	45,905
紙芝居		計	381	76	49	59	0	59	565

令和6年度 蔵書統計（2）

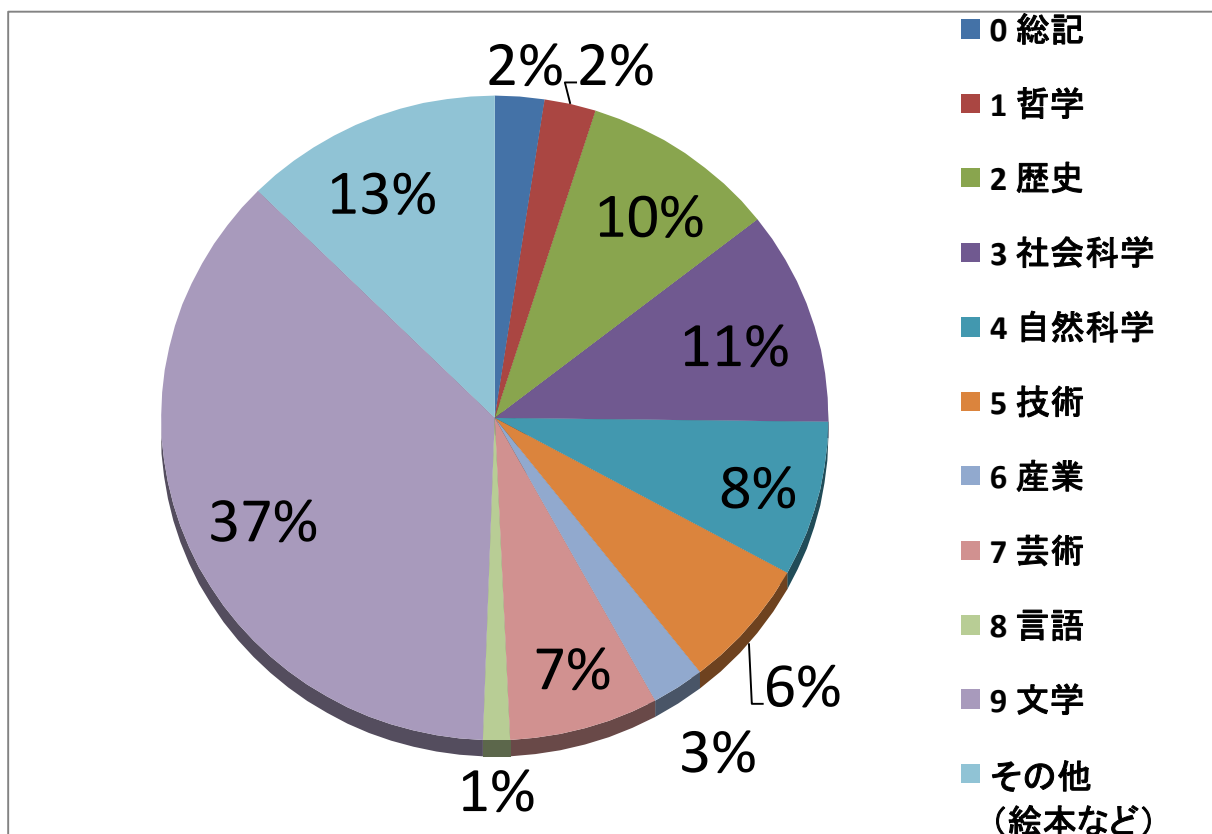
※電子書籍・データベースを除く

種別	類	分類	本館	こぐま 号	アーニ ス分館	配本所		サービス ポイント 小計	全館 合計
						驚別	登別		
大型絵本	計		93					0	93
郷土資料	0	総記	878		4			0	882
	1	哲学	60					0	60
	2	歴史	2,655	2	46	13	22	35	2,738
	3	社会科学	1,770		29	11	14	25	1,824
	4	自然科学	650		2	1		1	653
	5	技術	292		2		1	1	295
	6	産業	525		1		4	4	530
	7	芸術	723	1	13	4	2	6	743
	8	言語	159		1		1	1	161
	9	文学	1,092		98	15	9	24	1,214
	11	絵本	106		9		5	5	120
	14	雑誌	69		17	1	1	2	88
	15	未設定						0	0
	16	その他	125					0	125
	計		9,104	3	222	45	59	104	9,433
	参考資料	0	総記	87		10			0
1		哲学	42		2			0	44
2		歴史	176		6			0	182
3		社会科学	176		29			0	205
4		自然科学	229		12	1		1	242
5		技術	88		1			0	89
6		産業	53		8			0	61
7		芸術	121		1			0	122
8		言語	122		4			0	126
9		文学	50		1			0	51
計		1,144	0	74	1	0	1	1,219	
雑誌	計	4,619		1,606	11		11	6,236	
ＡＶ資料	計	10		761			0	771	
ハンディ キャップ資料	点訳資料	26		2			0	28	
その他	計	0		4			0	4	
館合計			132,665	5,473	12,806	7,294	1,628	8,922	159,866
(図書のみ) 雑誌・視聴覚資料含まず			127,939	5,473	10,422	7,282	1,627	8,909	152,743
うち、開架図書のみ			61,972	5,473	10,422	7,282	1,627	8,909	86,776
うち、児童書のみ			37,665	3,310	2,247	2,899	560	3,459	46,681
閉架書架 蔵書数	図書のみ		65,967	31					
	(内児童図書)		21,056						
	全(雑誌AV込)		94,573						

## 2 2. 日本十進分類法（NDC）別蔵書統計 ※電子書籍を除く

類	分類	本館	こぐま号	アーニス分館	配本所		サービスポイント小計	全館合計
					驚別	登別		
0	総記	3,156	105	295	88	21	109	3,665
1	哲学	3,439	112	106	110	34	144	3,801
2	歴史	13,446	71	796	201	81	282	14,595
3	社会科学	15,089	150	850	259	75	334	16,423
4	自然科学	10,203	352	826	447	86	533	11,914
5	技術	7,263	398	1,496	524	197	721	9,878
6	産業	3,299	77	326	167	51	218	3,920
7	芸術	9,422	386	584	533	132	665	11,057
8	言語	1,774	49	64	91	15	106	1,993
9	文学	45,893	2,473	3,664	3,646	657	4,303	56,333
その他 (絵本など)		14,981	1,300	1,415	1,216	278	1,494	19,190
計		127,965	5,473	10,422	7,282	1,627	8,909	152,769

※ 図書のみ(図書・絵本・紙芝居)。電子書籍・雑誌・視聴覚資料を含まず。



### 23. 令和6年度 資料の受入と除籍（蔵書の増減）※電子書籍を除く

		本館	こぐま号	アーニス 分館	配本所		サービス ポイント 小計	全館 合計
					驚別	登別		
購入	図書	2,313	907	345	153	50	203	3,768
	紙芝居	10	0	0			0	10
	点訳・その他	0					0	0
	図書小計	2,323	907	345	153	50	203	3,778
	うち児童書	593	297	0	0	0	0	890
	雑誌	628		410			0	1,038
	AV資料	2					0	2
	合計	2,953	907	755	153	50	203	4,818
寄贈 ※ 含:弁償	図書	211	9	9	62	10	72	301
	紙芝居	0	0	0			0	0
	点訳・その他	2					0	2
	図書小計	213	9	9	62	10	72	303
	うち児童書	56	0	1	32	1	33	90
	雑誌	21		197			0	218
	AV資料	1					0	1
	合計	235	9	206	62	10	72	522
その他	図書	11	2	2	1	0	1	16
	紙芝居	0	0	0			0	0
	点訳・その他	0					0	0
	図書小計	11	2	2	1	0	1	16
	うち児童書	7	1	0	0	0	0	8
	雑誌	0		0			0	0
	AV資料	0					0	0
	合計	11	2	2	1	0	1	16
受入 合計	図書	2,535	918	356	216	60	276	4,085
	紙芝居	10	0	0	0	0	0	10
	点訳・その他	2	0	0	0	0	0	2
	図書小計	2,547	918	356	216	60	276	4,097
	うち児童書	656	298	1	32	1	33	988
	雑誌	649	0	607	0	0	0	1,256
	AV資料	3	0	0	0	0	0	3
	合計	3,199	918	963	216	60	276	5,356
除籍	図書	2,530	71	81	35	14	49	2,731
	紙芝居	2	0				0	2
	点訳・その他	0					0	0
	図書小計	2,532	71	81	35	14	49	2,733
	うち児童書	490	53	24	8	10	18	585
	雑誌	810		602				1,412
	AV資料	0		0				0
	合計	3,342	71	683	35	14	49	4,145
蔵書新鮮度		図書のみ（図書・絵本・紙芝居）				2.68%	受入冊数/蔵書冊数（%）	

24. 令和6年度 電子図書館『デジタル分館』統計

(1) 年代別分類別貸出統計

24

NDC分類	タイトル数		～5歳	6～12歳	13～15歳	16～18歳	19～22歳	23～29歳	30～39歳	40～49歳	50～59歳	60～69歳	70～79歳	80歳～	なし	合計	貸出構成	貸出回転率
0：総記	13	0.8%	0	0	0	0	0	0	3	0	2	2	0	0	0	7	1.8%	53.8%
1：哲学	40	2.5%	0	0	0	0	0	0	3	9	1	10	2	5	0	30	7.8%	75.0%
2：歴史	128	7.9%	0	0	0	0	0	0	0	1	1	3	2	3	0	10	2.6%	7.8%
3：社会科学	102	6.3%	0	2	0	1	0	0	6	4	1	5	0	7	0	26	6.7%	25.5%
4：自然科学	158	9.7%	0	0	0	0	0	0	0	10	3	22	0	29	0	64	16.6%	40.5%
5：技術	135	8.3%	0	2	0	0	0	0	5	10	2	2	1	9	0	31	8.0%	23.0%
6：産業	55	3.4%	0	1	0	0	0	0	0	1	1	0	2	7	0	12	3.1%	21.8%
7：芸術	89	5.5%	0	0	0	0	0	2	0	3	4	1	2	8	0	20	5.2%	22.5%
8：言語	30	1.8%	0	1	0	0	0	0	1	2	9	8	0	4	0	25	6.5%	83.3%
9：文学	453	27.9%	0	0	0	0	1	2	2	13	0	34	6	2	0	60	15.5%	13.2%
A：音声	0	0.0%	0	0	0	0	0	0	0	0	0	0	0	0	0	0	0.0%	0.0%
K：児童	353	21.7%	0	29	0	0	0	0	8	47	1	9	0	6	1	101	26.2%	28.6%
独自資料	68	4.2%	0	0	0	0	0	0	0	0	0	0	0	0	0	0	0.0%	0.0%
分類なし	0	0.0%	0	0	0	0	0	0	0	0	0	0	0	0	0	0	0.0%	0.0%
合計	1,624	100.0%	0	35	0	1	1	4	28	100	25	96	15	80	1	386	100.0%	23.8%
年代別利用率			0.0%	9.1%	0.0%	0.3%	0.3%	1.0%	7.3%	25.9%	6.5%	24.9%	3.9%	20.7%	0.3%	100.0%		

(2) 年代別実利用者数

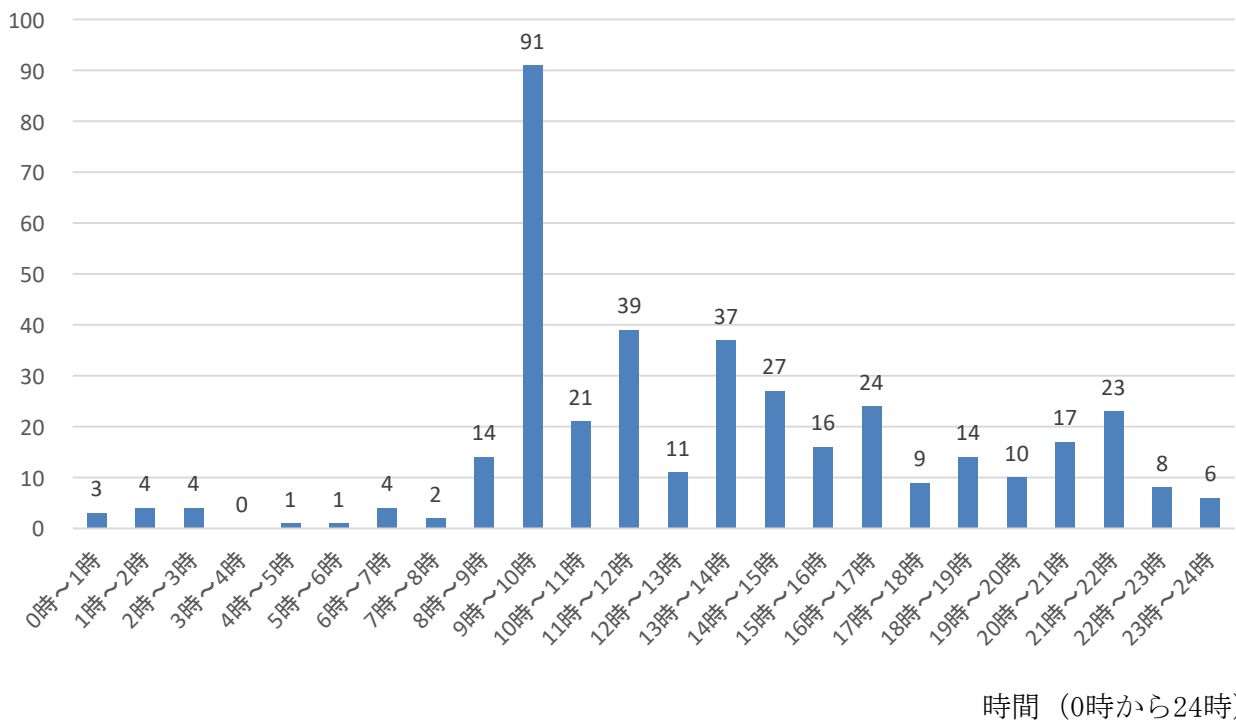
	～5歳	6～12歳	13～15歳	16～18歳	19～22歳	23～29歳	30～39歳	40～49歳	50～59歳	60～69歳	70～79歳	80歳～	なし	合計
実利用者数	0	6	0	1	1	2	7	15	12	6	4	1	1	56
年代別実利用者率	0.0%	10.7%	0.0%	1.8%	1.8%	3.6%	12.5%	26.8%	21.4%	10.7%	7.1%	1.8%	1.8%	100.0%
年代別平均貸出数	0.0	5.8	0.0	1.0	1.0	2.0	4.0	6.7	2.1	16.0	3.8	80.0	1.0	6.9

### (3) 分類別蔵書統計 (電子書籍のみ)

種別	類	分類	タイトル数	種別	類	分類	タイトル数
一般書	0	総記	13	児童書	0	総記	5
	1	哲学	40		1	哲学	9
	2	歴史	128		2	歴史	28
	3	社会科学	102		3	社会科学	16
	4	自然科学	158		4	自然科学	48
	5	技術	135		5	技術	7
	6	産業	55		6	産業	15
	7	芸術	89		7	芸術	27
	8	言語	30		8	言語	3
	9	文学	453		9	文学	85
		音楽・音声	0			絵本	110
		その他	68			その他	0
	計		1,271		計		353
				合計		1,624	

### (4) 時間帯別貸出統計

貸出回数



## 25. 新聞・雑誌等逐次刊行物 所蔵一覧

斜体字 (Web版赤字) は寄贈 令和7年3月31日現在 (休刊を除く)

新聞 所蔵一覧 (本館) 13紙				五十音順
しんぶん赤旗	朝日新聞	海上保安新聞	高校生新聞	産経新聞
日刊スポーツ	日本経済新聞	日本新華僑報	日本農業新聞	北海道新聞
毎日新聞	室蘭民報	読売新聞		
新聞 所蔵一覧 (アーニス分館) 2紙				五十音順
室蘭民報	読売新聞			
新聞 デジタル版 2紙				
北海道新聞記事データベース、室蘭民報縮刷版DVD				

雑誌 所蔵一覧 (本館) 71誌					五十音順
AERA (アエラ)	いぶり文芸	Welearn (ウィーラーン)	ESSE (エッセ)	オール讀物	
音楽の友	かざぐるま	家庭画報プレミアムライト	きょうの健康	きょうの料理	
キルトジャパン	月刊クーヨン	暮らしの手帖	別冊暮らしの手帖	クロワッサン	
芸術新潮	毛糸だま	COTTON TIME	子供の科学	こどものとも	
こどものとも0.1.2	こどものとも年中向き	この本読んで!	月刊碁ワールド	坐	
ざいん	Scene北海道	JP01	詩邦人	文芸のぼりべつ	
NHK趣味の園芸	心理臨床の広場	SCREEN	すてきにハンドメイド	すみごこち	
スロウ	世界	週刊ダイヤモンド	伊達市民文芸	旅の手帖	
短歌誌十賊	中央公論	デジタルカメラマガジン	図書館雑誌	苫小牧文学	
NATIONAL GEOGRAPHIC	Number ナンバー	ニコ☆プチ	日経トレンディ	日経PC21	
Newton	俳句	母の友	BE-PAL (ビーパル)	婦人公論	
婦人之友	文藝春秋	文藝春秋SPECIAL	文藝春秋臨時増刊号	週刊文春	
北海道児童文学	北海道生活	poroco (ポロコ)	ミセスのスタイルブック	室蘭文芸	
MORE (モア)	MOE (モエ)	モーリー通信	茂呂瀾	らんぷ	
歴史街道					

雑誌 所蔵一覧 (アーニス分館) 39誌					五十音順
InRed (インレッド)	園芸ガイド	オレンジページ	きょうの料理ビギナーズ	健康365	
後期のたまごクラブ	後期のひよこクラブ	Kodomoe (コトモエ)	こどものとも年少版	サライ	
JTB時刻表	住民と自治	将棋世界	小説推理	小説すばる	
週刊新潮	装苑	短歌	中期のたまごクラブ	中期のひよこクラブ	
鉄道ジャーナル	東京人	driver (ドライバー)	日経WOMAN	日経エンタテインメント	
日本児童文学	ノースアングラズ	初めてのたまごクラブ	初めてのひよこクラブ	婦人画報	
武道	プレジデント	文藝春秋	週刊ベースボール	HO (ほ)	
北方ジャーナル	Mr. PC	レクリエ	私のカントリー		

その他逐次刊行物 所蔵一覧 (アーニス分館) 29誌					五十音順
aff (アフ)	approach (アプローチ)	永青文庫	Ace 建設業界	開発こうほう	
かいほジャーナル	科研費NEWS	クローバー	建築業ハンドブック	国土交通	
国立国会図書館	SUBWAY	自治体国際化フォーラム	司法の窓	総務省	
地域づくり	調査ニュース	にちぎん	日本教育	ハウジングトリビューン	
ファイナンス	フラニュース	北海道看護協会ニュース	MAMOR (マモル)	MILK CLUB	
Milsil ミルシル	モーリー通信	リテラポプリ	歴史研究		

その他逐次刊行物 所蔵一覧 (本館・登録せず) 12誌					五十音順
学燈	季刊クォーターアイワード	書斎の窓	scripta (スクリプタ)	青春と読書	
ちくま	読書推進運動	図書	図書館車の窓	波	
本をえらぶ	UP (ゆう・ぴい)				

## 26.「西いぶり広域図書館」統計

### (1)登録市以外で借りた件数

登録市	貸出市			
	室蘭市	伊達市	登別市	合計
室蘭市		3,672	7,140	10,812
伊達市	4,115		2,380	6,495
登別市	5,845	2,599		8,444
合計	9,960	6,271	9,520	25,751

### (2)所蔵館以外で貸出された件数

	配送先館													
配送元館	室蘭本館	輪西分室	本輪西分室	白鳥台分室	室蘭自動車文庫	室蘭きらん	伊達本館	伊達大滝分室	登別本館	登別こぐま号	アーニス分館	鷺別配本所	登別配本所	合計
室蘭本館	0	1,199	1,693	1,175	1,031	4,392	1,526	18	1,141	306	314	834	102	13,731
輪西分室	659	0	532	360	135	1,124	507	5	380	115	110	227	45	4,199
本輪西分室	369	156	0	125	83	473	257	5	196	68	62	148	10	1,952
白鳥台分室	351	195	339	0	81	610	299	5	187	114	92	158	19	2,450
室蘭自動車文庫	23	4	5	1	0	8	11	0	4	1	2	4	1	64
室蘭きらん	1,372	464	642	433	148	0	1,101	22	864	145	237	635	84	6,147
伊達本館	1,054	459	780	467	303	1,841	0	209	1,221	374	309	820	89	7,926
大滝分室	21	18	19	15	3	74	202	0	49	15	10	33	4	463
登別本館	1,266	652	785	590	247	2,593	2,513	45	0	1,745	1,201	2,824	410	14,871
登別こぐま号	62	38	59	34	17	101	90	2	246	0	63	121	25	858
アーニス分館	141	85	106	66	27	322	232	3	620	153	0	311	34	2,100
鷺別配本所	178	121	141	70	47	383	290	9	575	215	156	0	69	2,254
登別配本所	23	17	9	12	4	41	40	0	72	21	17	41	0	297
合計	5,519	3,408	5,110	3,348	2,126	11,962	7,068	323	5,555	3,272	2,573	6,156	892	57,312



## 27. 図書館刊行物

### (1) 館報・新刊図書案内・行事案内

刊行物名	発行頻度・部数
図書館通信	毎月 280 部
じどうしつだより	年 10 回 B 4 版 137 部 A 4 版 59 部
じどう新着案内	年 10 回 本館 13 部 こぐま号 13 部

### (2) ブックリスト

リスト名	対象・種類			配布先
夏休みのおすすめ本	小学校低学年	小学校中学年	小学校高学年	市内小学校
冬休みのおすすめ本	(1・2年生用)	(3・4年生用)	(5・6年生用)	全学級

### (3) 文集・要覧

刊行物名	副題・内容等	部数	配布先
本は友だち 第 47 号	「2024 小・中学生の読書感想文 コンクール」文集。	400 部	図書館・学校ほか
令和 6 年度図書館要覧	令和 5 年度の図書館統計など	100 部	図書館・学校ほか

## 28. 図書館市民活動サポーター・ボランティア

区分	数	人数	
		男	女
ボランティア団体	1	0	15
図書館市民活動サポーター（個人）	21	4	17

#### 【活動内容】

- ・読み聞かせ・図書の修理・イベントのサポート
- ・郷土資料の目録作成とデジタル化
- ・図書館ホームページの作成、更新サポート
- ・ロビー展示、など

## 29. 令和6年度 図書館事業

### (1) 年間事業

月	名称	月日	会場	備考	人数
4月	本と雑誌のリサイクル市	3/16～4/20	1 F ロビー	保存期間を過ぎて除籍した雑誌や図書を市民に還元	-
	雑誌のリサイクル市（アーニス分館）	4/5～4/17	アーニス分館		-
	サタデーブックフェア（参加事業）	4月20日	CUBERU	CUBERU Green&Coffeeで開催された本のイベントで蔵書を展示	-
	クラフトバンドで作ってみようシリーズ2	4月21日	アーニス分館	主催：アーニス分館	7
	ロビー展示「六田晴洋ミニ写真展第1弾&写真でたのしむ絵本展」	4/23～5/12	1 F ロビー	写真絵本と動物カメラマン・六田晴洋氏の写真を展示	-
5月	こどもの日 こども★フェスタ2024	5月5日	児童室など	「ひよこつりゲーム」「こどもの日のおはなしかい」「文字さがしゲーム」など	50
	ロビー展示「たまごが1個あったなら」	5/16～5/30	1 F ロビー	たまご料理が登場する小説や料理の本を展示（5/22たまご料理の日）	-
6月	ロビー展示「六田晴洋ミニ写真展第2弾」	6/1～6/11	1 F ロビー	動物カメラマン・六田晴洋氏の写真を展示	-
	ロビー展示「六田晴洋ミニ写真展第3弾」	6/13～6/23	1 F ロビー	動物カメラマン・六田晴洋氏の写真を展示	-
	ミクロ珍獣「トガリネズミって知ってる？」	6月22日	3 F 会議室	講師：六田晴洋氏（自然写真家）	30
	登別市立小学校・中学校教科書展	6/27～7/18	1 F ロビー	市で採用した小中学校の教科書を展示	-
	学校図書担当者・図書ボランティア連絡会議・児童書展	6月28日	市民会館	各学校の読書活動や図書室運営に関する取り組みについて情報交換。TRC見計らい選書。	14
	ロビー展示「郷土資料から見る登別温泉」	6/29～7/18	1 F ロビー	道みんの日に合わせて登別温泉に関する郷土資料を展示	-
7月	ロビー展示「知っておきたいお金のはなし」	7/20～8/18	1 F ロビー	新紙幣発行に合わせてお金に関する本を展示	-
	アーニス分館「夏休みのお楽しみ会」	7月31日	アーニス分館	絵本や紙芝居の読み聞かせのほか、的当て、ヒヨコ釣り、輪投げなど	74
8月	夏休み工作「ゆめをかなえる ぎんこうちょきんばこ」	8月3日	3 F 会議室	お金を入れると目標カードが飛び出す銀行型の仕掛け貯金箱づくり	14
	特集展示「道民笑いの日」	8/8～8/14	1 F ロビー	共催：登別市健康長寿グループ	-
	油絵三人展～「にかいめ」の油絵～	8/22～8/29	1 F ロビー	大人2名、小学5年生1名の油絵を展示	-
	クラフトバンドで作ってみようシリーズ3	8月28日	1 F ロビー	主催：アーニス分館	6
	特集展示「世界アルツハイマー月間」	8/31～9/13	1 F ロビー	共催：登別市健康長寿グループ	-
9月	特集展示「自殺予防展」	9/10～9/16	アーニス分館	「登別市自殺対策行動計画」関連事業 共催：登別市健康推進グループ	-
	幼稚園・保育所の年長児の読書感想画展	9/15～30	図書館ほか	市内の幼稚園・保育所の年長児による読書感想画を図書館・鷺別コミセンで展示	-
	特集展示「街道重昭写真展-野辺歩きの拾いもの」	9/20～10/20	2 F 雑誌架	市内在住者による写真展	-
10月	特集展示「下水道と環境」	10/3～17	1 F ロビー	下水道の働きや歴史がわかる本を展示	-
	絵手紙作品展	10/18～11/3	アーニス分館	主催：アーニス分館	-
	ロビー展示「獲る 食べる 生きる」	10/19～11/3	1 F ロビー	文化講演会に合わせたロビー展示	-
	トイレットペーパーの芯で作ってみよう！シリーズ2	10月23日	アーニス分館	主催：アーニス分館	5

月	名称	月日	会場	備考	人数
11月	文化講演会「獲る 食べる 生きる」	11月3日	3F会議室	講師：黒田 未来雄 氏(狩猟家・作家)	50
	ロビー展示「わたしのおすすめ本 職員のおすすめ本」	11/7～28	1Fロビー	図書館通信で紹介したおすすめ本を展示	-
	大人も楽しめる絵本と紙芝居	11月13日	3F会議室	『絵本を楽しむ会』による大人のための絵本と紙芝居の読み聞かせ	24
	工作「クリスマスカレンダーをつくろう！」	11月30日	アーニス分館	主催：アーニス分館	26
	特集展示「クリスマスの本」	11/30～12/25	1Fロビー	クリスマスに関する絵本や物語を展示	-
12月	クリスマス工作	12月7日	3F会議室	『ポップアップクリスマスカードをつくろう！』	15
	雑誌の付録ラッキーくじ引き会	12/20～21	1Fロビー	貸出レシートで参加する抽選会	-
	特集展示「ウインタースポーツの本」	12/28～1/15	1Fロビー	ウインタースポーツに関する本を展示	-
1月	特集展示「論語」	1/18～30	1Fロビー	孔子や論語に関する図書と資料を展示	-
2月	「三かいめ」の油絵三人展～たのしくつづけています～	2/1～9	1Fロビー	大人2名、小学5年生1名の油絵を展示	-
	特集展示 おはなしぽけっと「赤ちゃんがよろこぶ絵本」	2/13～27	1Fロビー	「おはなしぽけっと」おすすめの本展	-
	郷土文化講座「あなたの知らないたたらの世界」	2月15日	3F会議室	講師：「室蘭・登別たたら」代表 石崎勝男氏	11
3月	雑誌の付録抽選会(アーニス分館)	3/1～19	アーニス分館	雑誌の付録を抽選でプレゼント	263
	本と雑誌のリサイクル市	3/15～4/24	1Fロビー	保存期間を終えた雑誌や本を市民に還元	-

40

## (2) 通年事業 (おはなし会・わらべうた・その他)

主催	団体名または事業名	月日	会場	備考	人数
ボランティア	おはなしぽけっと (年12回)	毎月第4土曜	3F会議室	絵本と紙芝居の読み聞かせ	140
	大人のための朗読会 (年2回)	6/20, 3/6	3F会議室	主催：「登別朗読ボランティアの会」	36
	絵手紙を楽しむ会 (年6回)	5～10月	アーニス分館	指導・協力：近藤純子氏 (ボランティア)	47
職員	えほんのへやのおはなし会 (年10回)	毎月第2土曜	1Fえほんのへや	図書館職員によるおはなし会	105
職員	季節のおはなし会 (年2回)	9/15, 3/23	アーニス分館	絵本と紙芝居の読み聞かせ	9
職員	デジタル分館のおはなし会 (年12回)	毎月第1土曜	アーニス分館	デジタル分館の資料を使っておはなし会	44

## (3) 映画会

月	名称	月日	会場	備考	人数
原則毎月	子ども映画会 (年12回)	毎月第2土曜日	3F会議室	北海道立生涯学習推進センター附属視聴覚センターより上映権付映像資料を借用し上映	106
	アフタヌーンシアター (年11回)	毎月第2金曜日			51

### 30. 団体貸出・施設搬送 (1) 実施施設一覧

#### ① 定期

(令和7年3月31日現在)

No.	施設名	貸出期間	交換日	冊数	選書	搬送方法	備考
1	登別子育て支援センター	1 か月	第1火	60	児童室	こぐま号	
2	富岸児童クラブ	1 か月	第1水	30	児童室	公用車	
3	富岸子育てひろば	1 か月	第2火	50	児童室	こぐま号	
4	もみの木こども園	1 か月	第2水	30	児童室	公用車	
5	若草児童クラブ	1 か月	第2水	20	児童室	公用車	令和7年3月より開始
5	すずらん病院	1 か月	第3水	20	児童室	公用車	令和7年3月にて閉所
6	登別児童クラブ	1 か月	第3水	20	児童室	公用車	
7	三愛病院くるみ保育園	1 か月	第4火	30	児童室	公用車	
8	JCHO登別病院 院内保育所	1 か月	第4火	50	児童室	公用車	
9	幌別西児童クラブ	1 か月	第4水	20	児童室	公用車	
10	幌別東保育所	1 か月	第4水	50	児童室	公用車	
11	白菊幼稚園	2 か月	第4金	200	児童室	公用車	
12	コロポックルの森	2 か月	第4金	200	児童室	公用車	
13	鷺別子育て支援センター	1 か月	最終火	20	児童室	公用車	
14	青葉児童クラブ	しばらく休止			児童室	公用車	
15	市民活動センター『のぼりん』	2 か月	末日	10	一般書担当	カウンター	偶数月

#### 【児童館】

No.	施設名	貸出期間	交換日	冊数	選書	搬送方法	備考
1	青葉児童館	2 か月	第1金	20	図書館	事務室	奇数月
2	若草つどいセンター内児童室		第2金				
3	美園児童センター		第3金				
4	富浜児童館		第4金				
5	鷺別児童館		最終金				
6	コミュニティセンター泉和園内児童室		第1金				偶数月
7	登別児童館		第2金				
8	幌別児童館		第3金				
9	富士児童館		第4金				
10	常盤児童館		最終金				
							令和7年3月にて閉館

#### ② 不定期

No.	施設・団体名	貸出期間	交換日	冊数	選書	搬送方法	備考
1	絵本を楽しむ会	不定期	不定期	不定	利用者	定例会会場	定例会 毎月1回
2	おはなしぼけっと	不定期	不定期	不定	利用者	カウンター	おはなし会毎月1回
3	おはなしりぼん	不定期	不定期	不定	利用者	カウンター	
4	かざみどり室蘭	不定期	不定期	不定	利用者	カウンター	室蘭の団体
5	きつつきの会	不定期	不定期	不定	利用者	カウンター	伊達の団体
6	各小学校 図書ボランティア	不定期	不定期	不定	利用者	カウンター	
7	各小学校 学校司書	不定期	不定期	不定	利用者	カウンター	
8	しんた21	不定期	不定期	不定	利用者	カウンター	健康推進グループ
9	登別石水亭	不定期	不定期	不定	利用者	カウンター	
10	洞爺温泉病院	不定期	不定期	不定	利用者	カウンター	
11	ニナルカの里	不定期	不定期	不定	利用者	カウンター	
12	のぞみ園	不定期	不定期	不定	利用者	カウンター	
13	登別更生保護女性会	不定期	不定期	不定	利用者	カウンター	
14	大人に絵本	不定期	不定期	不定	利用者	カウンター	
15	児童発達支援・放課後ディサービス とらい	不定期	不定期	不定	利用者	カウンター	
16	パラテク	不定期	不定期	不定	利用者	カウンター	室蘭の団体
17	ほくと保育園	不定期	不定期	不定	利用者	カウンター	室蘭の団体
18	登別立正学園ビューティフルステート	不定期	不定期	不定	利用者	カウンター	

## (2) 小学校学級文庫への貸出

平成28年度より、小学校への団体貸出方法を変更。

「わくわく文庫」を除籍処理し、1学年2コンテナずつ学校に譲渡。(1コンテナ=35冊)

1学年3学級以上の小学校へは学級数に応じてコンテナを追加。紛失破損時は図書館より補填分を譲渡。

No.	小学校名	1年	2年	3年	4年	5年	6年	学校計	コンテナ数	冊数
1	幌別小学校	2	1	2	2	2	2	11	12	420
2	幌別西小学校	1	2	2	1	2	2	10	12	420
5	鷺別小学校	1	1	1	1	2	2	8	12	420
7	登別小学校	1	1	1	1	1	1	6	12	420
8	富岸小学校	2	2	2	2	2	2	12	15	525
3	幌別東小学校	1	1	1		1		4	12	420
6	若草小学校	2	2	2	2	1	2	11	12	420
4	青葉小学校	2	2	2	2	2	2	12	12	420
合計		12	12	13	12	13	13	71	99	3,465

※富岸小学校のみ過去に譲渡した数のままのためコンテナ数15

※幌別東小学校が閉校のため令和7年3月にコンテナ12回収

## (3) 小学校の特別支援学級への貸出

特別支援学級への貸出は、図書館が児童数に応じて選書し学期ごとに学校へ搬送と回収。(従来通り)

No.	小学校名	学級名	1 学期	2 学期	3 学期	冊数
1	幌別小学校	あおぞら	20	0	0	20
		つばさ	20	0	0	20
2	鷺別小学校	たんぽぽ	20	20	20	60
		はまなす	20	10	10	40
		あさがお	20	5	5	30
3	若草小学校	あおぞら	20	20	20	60
		すみれ 1 組	20	20	20	60
		すみれ 2 組	20	20	20	60
合 計			160	95	95	350

## 3.1. 学校図書担当者・図書ボランティア連絡会議 (児童書展)

開催日時	令和6年6月28日(金) 15:00~16:30
会場	市民会館 大会議室
参加者	市内小中学校 司書教諭、学校図書担当者、学校司書、学校図書館ボランティア、 図書館職員 計14名
児童書展	T R C図書館流センター児童書展 (見計らい選書) 14:00~17:00
内容	図書の修理に関する実技研修と情報交換

### 3 2. 小学生の図書館見学

	月日	時間	学校	学年	人数
1	5月23日	10:00～10:40	幌別小学校	3年1組	17
2	5月23日	10:50～11:30	幌別小学校	3年2組	20
3	10月30日	10:45～11:45	青葉小学校	2年1組	25
4	11月6日	10:45～11:45	青葉小学校	2年2組	24
5	11月14日	10:30～11:30	幌別東小学校	2年生	8

### 3 3. インターンシップ・職業体験

	期間	時間	学校	人数
1	7月18日	幌別中学校	2年生	3
3	10月23日	登別明日中等教育学校	2回生	1

### 3 4. 幼稚園・保育所の年長児の読書感想画展

展示会場	図書館本館、 鷺別コミュニティーセンター		
展示期間	令和6年9月15日(日)～10月1日(火)		
応募実績			
幼稚園名	応募数	保育所名	応募数
登別カトリック聖心幼稚園	35	富士保育所	18
白菊幼稚園	59	幌別東保育所	16
コロポックルの森	24	鷺別保育所	16
リリー文化幼稚園	11	もみの木こども園	18
計	197	【参考】前年度(令和5年度)は225	

### 3 5. 小・中学生の読書感想文コンクール

実施要項 ①応募資格 ・市内の小学校に在籍する3年生以上の児童  
・市内の中学校及び中等教育学校（前期課程）に在籍する生徒

②応募期限 令和6年8月29日(木)

入選者表彰式 日時／令和7年1月18日(土) 14:00～14:30 会場／市民会館中ホール

小学校 (対象：3年生以上)

学年	3年生	4年生	5年生	6年生	計
応募数	20	16	22	16	74
入選数	4	4	5	4	17

中学校

学年	1年生	2年生	3年生	計	総合計
応募数	23	28	13	64	138
入選数	4	5	3	12	29

## 36. 寄附

### ①図書購入費

ご芳名	寄付日	金額	備考
登別ロータリークラブ	4月18日	50,000	感謝状
登別建設協会	5月17日	100,000	感謝状
新和産業株式会社	12月4日	50,000	感謝状辞退 礼状
吉田 敏典 様	12月17日	50,000	感謝状辞退、礼状
登別ライオンズクラブ	2月13日	30,000	礼状

## 37. ブックスタート事業

### 事業概要

対象 市内在住の4カ月児  
日時 乳児検診時  
実施会場 登別市総合福祉センター「しんた21」

- 配布物
- ①登別市立図書館作成物
    - ・「ブックスタートについて」
    - ・「『こどもの本の相談室』案内」
    - ・「登別図書館 おはなしにオススメの絵本リスト（0～1さいむけ）」
    - ・「登別市立図書館 利用案内」
  - ②市販物品・既製品等
    - ・「絵本2冊」
- ※絵本はA・Bの2パターン用意。兄弟姉妹に同じ本が行かないよう配慮。  
・「アドバイスブック」・「コットンバッグ」

実施日	参加予定人数 (検診対象者)	参加人数 (受診者)	配布人数	配布率
4月	4月11日	13	13	100.0
5月	5月9日	13	13	100.0
6月	6月13日	20	20	100.0
7月	7月11日	9	9	100.0
8月	8月8日	7	7	100.0
9月	9月11日	19	19	100.0
10月	10月10日	12	12	100.0
11月	11月14日	14	14	100.0
12月	12月11日	14	14	100.0
1月	1月9日	16	16	100.0
2月	2月13日	12	12	100.0
3月	3月12日	12	12	100.0
合計	161	161	161	100.0

## 38. ライブラリースタート事業

### ①事業概要

対象 3歳児とその保護者

- 目的 ① 「おすすめ本リスト」による良質な図書の情報提供。  
 ② 選書機会の提供と、それによる読書意欲の啓発。  
 ③ 本を選ぶために図書館に来館する機会を捉え、図書館で実施しているサービスや事業・利用法を紹介することで今後の図書館利用に繋げる。

実施方法 平成30年度より変更。

- ① 3歳児検診対象者に事業案内のチラシを送付。  
 ② 毎月最終水曜日午前に「ライブラリースタートのおはなし会」を開催。  
 ③ おはなし会参加希望者は電話等で申し込み。読み聞かせや工作を実施。  
 ④ おはなし会参加者は会場で本を1冊選びその場で受領。  
 ⑤ おはなし会に参加しない人へは従来通り来館して見本図書館から選んで申込。  
 ⑥ レターパックライトにより図書を送付。アンケート同封（返信用封筒付）。

申込場所 図書館本館、こぐま号、アーニス分館、鷺別配本所（選書用見本図書設置）

### ②令和6年度事業実績

- ① 事業対象者（3歳児検診対象者） 249人  
 ② 図書受領者 56人  
 ③ 実施率（図書配布率）

年度	R6年度	R5年度	R4年度	R3年度	R2年度
%	22.5	32.1	31.7	28.9	34.7

- ④ 「ライブラリースタートのおはなし会」参加者 40人（内訳：大人17、子ども23）  
 ⑤ 申込場所内訳 本館25 アーニス11 鷺別12 Web8

### ③事業アンケート集計結果

アンケート回答者36人（図書受領者のアンケート回答率 64.3%）

回答方法 ①郵送 1 ②Web回答 18 ③図書館提出 17

※ Webアンケートは、自治体専用デジタル化総合プラットフォーム「LoGoフォーム」使用。

アンケート設問			回答数
1	今回のライブラリースタートの以前に、登別図書館を利用したことがありましたか？	よく利用していた。	9
		ときどき利用していた。	10
		利用したことはなかった。	17
2	登別図書館が「こどもの本の相談室」や「おはなし会」などの行事を行っていることをご存じでしたか？	知っていた。事業に参加したこともある。	7
		知っていた。事業に参加したことはない。	25
		知らなかった。	4
3	このライブラリースタート以降、登別図書館を利用していますか？	利用している。	16
		利用したいと考えている。	8
		利用していない。	12
4	登別図書館に特に望まれることはなんですか？1つ選んでください。	本をもっと充実してほしい。	15
		開館日や開館時間を拡大してほしい。	3
		配本所やこぐま号の巡回場所を増やしてほしい。	6
		おはなし会や講演会などイベントを増やしてほしい。	5
		読書相談や図書館の利用法など、利用者向けのサービスを増やしてほしい。	3
		その他	4



令和7年度(2025 年度)

図書館要覧 -令和6年度の統計と記録-

豊かな時間を図書館で

2025 年 7 月 発行

編集・発行 登別市立図書館

〒059-0012 登別市中央町 5 丁目 2 1 番地 1

TEL 0143-85-4324

FAX 0143-85-4325

E-mail : toshokan@city.noboribetsu.lg.jp

<http://www.noboribetsu.ed.jp/~iinkai/library/index.html>